

港区における新型コロナウイルス感染症対策の取組 全体図

①～④合計 388億円

総合計 403億円

令和2年7月28日 資料 No.3-4
エレベーター等安全対策・新型コロナウイルス感染症対策特別委員会

令和2年6月17日現在

予備費等・区長専決処分による一般会計補正予算第1号(4/17)・2号(4/28)、国保会計区長専決(4/24)

① 目前の脅威から区民の生命と健康を守る取組

プレスリリース	内容	実施期間	新たに予算措置したもの
	医療系業務の人材派遣	4/1～R3.3/31	—
15	区内における感染者数の公表(毎週月曜更新)	4/2～	—
22	みなと保健所専用の特殊車両による感染症患者の搬送	4/8～R3.3/31	—
22	民間検査機関によるPCR検査導入	4/13～R3.3/31	—
24	区内企業から貸与された専用の仕立て車両による患者の搬送	4/15～9/30	206,001
31	感染疑い患者への外来診療体制の強化	4/16～	—
31	みなと保健所衛生試験所でのPCR検査	4/24～	—
	区有施設・社会福祉施設等へのマスク・手指消毒液配布	2月上旬～	—
34	区内医療機関・妊産婦等へのマスク提供	既:4/24 既:4/27～6月末	40,742
8・47	区内医療機関へのマスク提供	1回目:3/18～ 2回目:5/11～	—
37	「新型コロナ こころのサポートダイヤル」開設	4/28～	2,194
40	健康観察システムの導入	4/30～	—
42	新型コロナウイルスに感染した親の子どもに居場所を提供	4/30～	79,683
	家族が新型コロナウイルスに感染し在宅に残された障害児・者に居場所を提供	5/13～	—
合計			328,620

	傷病手当金の支給(国民健康保険)	4/24～	46,754
	傷病手当金の支給(後期高齢者医療制度)	6/1～	—
44	自宅でできるかんたんエクササイズ動画の公開	5/1～	—
49	港区版ふるさと納税制度の寄付活用先に「新型コロナウイルス感染症への取組」を追加	5/11～	—
32	緊急雇用対策(会計年度職員の雇用)	5月～R3.3/31	68,152
45	郵送可能な手続きに関する郵送料を負担	5/7～12/31	—
	自宅でできる介護予防運動動画のシリーズ放映(区広報番組)	5/21～8/31	—
64	雇用調整助成金の申請書作成無料相談窓口を設置	6/1～6/30	—
65	区内公衆浴場への緊急支援実施	5/25～	3,000
58	保育園における在園期間等の延長(10月末まで)	～10/31	—
67	重度障害児・者へマスク・消毒液等の衛生キットを配布	6月中旬	8,800
67	障害者の就労を支援、介護障害認定員へのマスク配布	6月中旬	3,730
	公園等にある遊具の消毒	5/26～	—
	私立保育園等における衛生用品の購入支援	5月～R3.3/31	38,700
	私立幼稚園における衛生用品の購入支援	7月～R3.3/31	7,000
合計			3,659,738

② 区民や事業者の暮らしを支える取組

プレスリリース	内容	実施期間	新たに予算措置したもの
1	経営に関する特別相談	2/18～	—
2・5・17	区内中小企業への特別融資あっせん	3/4～6/30	3,469,447
3・11	自宅で過ごすことが困難な小学生を対象とした緊急居場所づくりの実施	3/9～6/30	5,390
12	区ホームページ上でAIチャットボットによる24時間問合せ対応	3/26～	—
13・39・61・62・66	区有施設・事業の臨時休館・休止	3/28～	—
6	保育園における在園期間等の延長(6月末まで)	4/1～6/30	—
18	区内の接客を伴う飲食店営業者に店内等の消毒を呼びかけ(通知)	4/2	—
	学校臨時休業に伴う取消できない給食食材の購入	4月	3,059
19	区立幼稚園の入園式、中学校の入学式を延期	幼稚園4/8 中学校4/7	291
21	融資あっせん等に必要な各種証明書の手数料無料	4/10～	—
	広報みなと臨時特集号の発行	4/1	—
	清掃作業用マスク、消毒液等衛生用品の購入	4月中旬～6月	1,219
23	区設置の指定屋外喫煙場を閉鎖	4/14～6/11	—
20・25	区職員の出勤抑制	4/8～5/25	—
26	ひとり暮らし高齢者等への電話相談実施	4/16～	453
	高齢者への感染予防対策等のご案内送付	4/27	3,567
28	バスケットボールコート等の公園内施設閉鎖	4/16～5/25	—
29	区立図書館ホームページに「おうちで過ごすみなさんに役立つリンク集」公開	4/16～5/31	—
27	解雇等により住宅を退去した区民を対象とした区営住宅への入居者募集	4/17～4/28	—
33	「特別定額給付金担当」を設置	4/22～	—
43	橋りょう等のブルーライトアップ	4/23～	—
	公園等にある遊具の消毒	4/8～4/24	176
35	公園等にある遊具・ベンチの使用禁止	4/25～5/25	—

令和2年第1回港区議会臨時会 補正予算第3号(5/12)・臨時会後予備費

③ 感染拡大防止と区民・事業者の生活を支える取組

プレスリリース	内容	実施期間	新たに予算措置したもの
54	区立図書館における予約図書の無料郵送サービス開始	5/13～5/31	17,803
56	区内町会等関係団体に活動応援金を支給	5/29～	30,000
56	港区商店街連合会等に「コロナに負けるな!ものづくり・商業・観光応援金」を支給	5/29～	96,000
53	テイクアウト・デリバリーを開始する区内商店街店舗への支援	5月下旬～R3.3/31	32,000
52	区立小・中学校における全ての児童・生徒に対し1人1台のタブレット端末を整備	10月～R3.3/31	117,581
	マスク購入	5月下旬	11,550
51	区内介護事業所・障害福祉サービス等事業所の家賃助成	6/1～	50,745
50	テナントオーナー向け店舗等賃料減額助成金を交付	6/1～	6,804,480
57	高齢者への買い物代行サービス開始	6/1～7/31	279,410
59	みなとプレママ応援事業の開始	6/1～	112,134
	自宅療養者への支援	調整中	4,500
	区立小学校における衛生用品の購入	5月末～	30,371
	区立中学校における衛生用品の購入	5月末～	15,713
合計			7,602,287

④ 国の予算に基づく対策を迅速に実施する取組

プレスリリース	内容	実施期間	新たに予算措置したもの
—	特別定額給付金の支給	5月～	26,313,500
—	特別定額給付金の支給に対応するための事務費	5月～	276,391
—	生活困窮者自立支援法に基づく住宅確保給付金の支給(要件緩和)	4/20～	350,541
—	職員人件費(特殊勤務手当)の支給	R3.1/27～	16,731
—	子育て世帯への臨時特別給付金の支給	6月～	185,524
—	子育て世帯への臨時特別給付金の支給に対応するための事務費	6月～	7,336
—	学校給食食材を供給する事業者への支援(3月分)	6月下旬～	50,259
合計			27,200,282

令和2年度第2回区議会定例会 一般会計補正予算第4号(6/24開会)

⑤ 第2波に備えた取組

内容	実施期間	今後予算措置するもの
AI非接触型検温器等の購入	調整中	8,300
避難所機能の強化	7月～	14,018
障害者への就労支援	7月中旬～	7,500
経済的に困窮しているひとり親家庭等への食事(弁当)支援	7/13～10/9	194,533
低所得のひとり親家庭に臨時給付金を支給	7月頃から	152,908
認証保育所・認可外保育施設の登園自粛に伴う保育料等の助成	自粛期間	69,842
みなと保健所における新型コロナウイルス検査に関する試薬等の購入	7月～	3,200
プレミアム付き区内共通商品券を発行	10月頃	269,090
【拡充】テイクアウト・デリバリーを開始する区内商店街店舗への支援(オンラインショップを対象に追加)	5月下旬～R3.3/31	68,000
区内中小企業への特別融資あっせん(延長)	7/1～8/31	24,088
区内中小企業に対するテレワーク支援	調整中	30,000
観光需要喚起のためのVISIT MINATO応援キャンペーンの実施	調整中	300,000
公園等にある遊具の消毒	7月～9月	48,576
学校給食食材を供給する事業者への支援(4・5月分)	7月～	41,251
区立小・中学校における双方向のオンライン学習の実施	12月～	30,613
区立幼稚園・小学校・中学校における新型コロナウイルス対策	8月下旬～	76,094
新型コロナウイルス感染症対策の緊急的な支出に対応するための予備費追加	—	200,000
合計		1,538,013

※各事業の金額の単位：千円



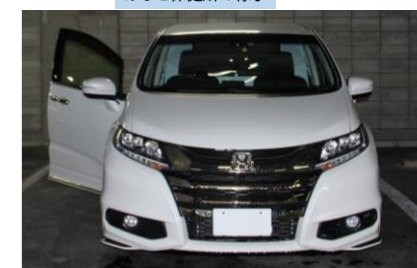
帰国者・接触者相談センターの様子



みなと保健所の様子



感染症患者の搬送車



区内企業から貸与された搬送車



特別定額給付金の申請内容確認の様子

