

麻布地区総合支所管理課
保育政策課

港区南麻布三丁目保育室の終了時期について

港区南麻布三丁目保育室（以下「南麻布三丁目保育室」という。）については、保護者説明会や保護者アンケートの結果を踏まえ、令和6年度末で終了することとします。

1 南麻布三丁目保育室の概要

- ・所在地：港区南麻布三丁目5番15号
- ・開設日：平成27年4月1日（建物のしゅん工は、昭和51年12月）
- ・構造：鉄筋コンクリート造地下1階地上4階建
- ・敷地面積：1,095.82㎡
- ・延床面積：1,517.54㎡
- ・運営事業者：株式会社アイグラン
- ・保育定員等

（単位：人）

	0歳	1歳	2歳	3歳	4歳	5歳	合計
R2年度定員		15	20	26	20	25	106
R2.4在園児		13	13	13	12	19	70
R3年度定員			18	15	15	15	63

2 経緯

区では、待機児童解消に向けて、旧本村保育園の園舎を活用し、緊急暫定保育施設として平成27年4月に南麻布三丁目保育室を開設しました。

平成29年4月には、待機児童解消緊急対策として、園庭に園舎を増築して定員拡大することとしましたが、詳細な工事手法等について調査や検討をする中で、工事期間中に冷暖房、トイレ等が使用できない期間が発生するなど、子どもたちの安全確保と十分な保育環境の維持に課題があることが分かりました。

平成30年度に実施した既存建物調査診断の結果、少なくとも5年間は既存建物を活用して安全に園運営ができることが分かりましたが、港区公共施設マネジメント計画において、老朽化している設備や機器の大規模な改修が必要な施設とされていることなどを踏まえ、園庭での園舎増築は見送り、平成31年4月入園の児童が卒園するまでの概ね5年間（令和6年度末まで）は既存建物を活用して運営し、その間に施設の改築等について検討することとしました。

3 在園児保護者の意向について

区立元麻布保育園や南麻布一丁目都有地を活用した私立認可保育園の整備等により、南麻布三丁目保育室を終了した場合でも周辺に待機児童は発生しない見込みがたったことから、令和元年10月及び11月に、概ね5年後の終了に向けた令和2年度の0歳児受入れ停止について保護者説明会を実施しました。その際、低年齢から順次受入れを停止した場合、在園児が毎年度減少し、終了間際の園運営に支障が出るのではないか、といった保護者意見を受けました。

保育室運営事業者も交えて検討した結果、在園児が少なくなったとしても、他園との行事の合同開催などの工夫により適切な園運営は可能との結論に至りましたが、上記説明会における保護者の意見を踏まえ、保育室の終了時期等について、改めて保護者の意見を聴くこととしました。

令和2年10月、改めて保護者説明会を実施し、令和3年度の1歳児受入れ停止について説明するとともに、幼児での異年齢交流等が可能な3歳児から5歳児までのクラスで園運営を行う令和4年度末での終了や、現在園児全員の卒園を保障する令和6年度末での終了などの保育室の終了時期について意見を聴いたところ、保護者の多くは現在の保育室運営事業者や職員に満足しており、最終的な在園児が少なくなったとしても、子どもにとって愛着のある南麻布三丁目保育室で卒園させたいといった意見が多くを占めました。

また、説明会に出席できなかった保護者のためにアンケート調査を行ったところ、同様の意見が多数となりました。

4 南麻布三丁目保育室の終了時期について

保護者説明会やアンケートの結果を踏まえ、南麻布三丁目保育室の終了時期は、低年齢の子どもから順次受入れを停止した上で現在園児全員が卒園する令和6年度末とします。なお、在園児減少に伴う具体的な園運営については、保護者の意見も聴きながら、保育室運営事業者とともに検討していくこととします。

5 今後のスケジュール（予定）

令和2年12月 下旬	保護者説明会
令和7年 3月31日	南麻布三丁目保育室の終了

南麻布三丁目保育室終了時期に係る保護者アンケート結果

1 アンケートの概要

- (1) 実施期間：令和2年10月16日（金）から同月28日（水）まで
- (2) 対象者：南麻布三丁目保育室在園児保護者 56世帯（回収数28世帯）
- (3) 年齢別回収数及び回収率

年 齢	1 歳児	2 歳児	3 歳児	4 歳児	5 歳児	全 体
回収数/配布数	10/14	5/11	9/10	2/9	2/12	28/56
回収率	71.4%	45.5%	90.0%	22.2%	16.7%	50.0%

※複数の在園児を持つ保護者は、最も低い年齢でカウント

2 集計結果

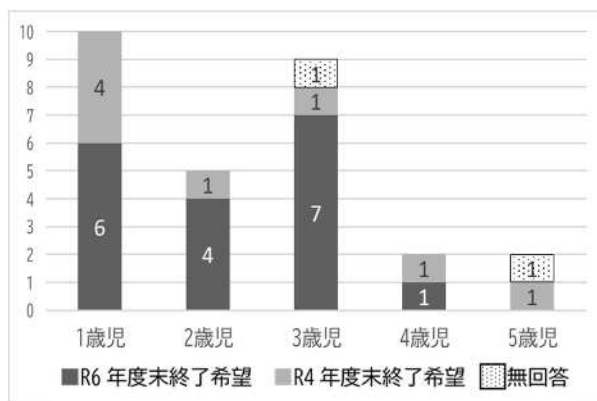
(1) 南麻布三丁目保育室の終了希望時期について

終了希望時期については、令和6年度末終了希望が64.3%、令和4年度末終了希望が28.6%、無回答が7.1%であった。

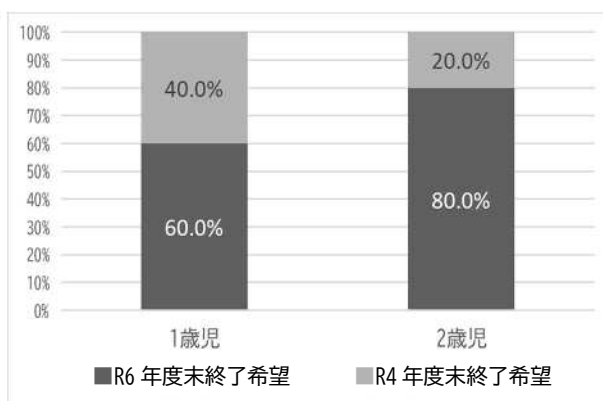
令和4年度末終了の場合に卒園前に転園が必要になる現1・2歳児保護者の回答においても、令和6年度末終了希望が多かった。なお、令和4年度末終了を希望した8人のうち、4人が現1歳児保護者であった。

	R6 年度末終了希望		R4 年度末終了希望		無回答	
	実数	割合	実数	割合	実数	割合
1 歳児保護者	6 人	60.0%	4 人	40.0%	0 人	0.0%
2 歳児保護者	4 人	80.0%	1 人	20.0%	0 人	0.0%
3 歳児保護者	7 人	77.8%	1 人	11.1%	1 人	11.1%
4 歳児保護者	1 人	50.0%	1 人	50.0%	0 人	0.0%
5 歳児保護者	0 人	0.0%	1 人	50.0%	1 人	50.0%
合 計	18 人	64.3%	8 人	28.6%	2 人	7.1%

【保護者の回答分布】



【現1・2歳児保護者の回答割合】



(2) 終了時期に係る主な回答理由について

ア 令和6年度末終了希望

- ・昨年度の説明である程度納得している。
- ・異年齢交流を希望される方は転園をすればよいのではないか。令和4年度末終了では残りたい人が残れなくなる。
- ・今の園の設備や保育士に満足している。
- ・せっかくできた友達や大好きな先生とお別れとなると、精神的に不安定になってしまうのではないかと心配である。
- ・転園には親子ともに負担が伴う。
- ・異年齢交流がないことを子どもは気にしないのではないか。
- ・園庭のない保育園に転園したくない。
- ・在園児が少なくなっても運営してもらいたい。子どもにとっては通い慣れた園は第2の家のような存在

イ 令和4年度末終了希望

- ・建物の老朽化や異年齢交流を考えると、転園が妥当
- ・通園可能な近隣の保育園で受入れ先があれば、いつの時点で運営終了でも問題ない。

ウ 無回答

- ・関係する年齢のクラスの方々の意見に寄り添ってほしい。

(3) その他アンケートに寄せられた意見について

- ・卒園を待たず終了となる場合は転園することになるので、希望どおりの園に転園できるよう配慮してほしい。
- ・在園児が減り、子ども同士の交流や行事が心配ということであれば、近隣の幼・保・小とうまく交流してもらえたらありがたい。
- ・令和4年度末終了を考えるとしたら、保護者全員から転園したいという要望があった時ではないか。

南麻布三丁目保育室保護者アンケート

このアンケートは、令和2年10月2日（金）に開催しました保護者説明会でいただいたご意見などを踏まえ、南麻布三丁目保育室の今後の運営について、保護者の皆様のご意見をお伺いするものです。

1 お子様の在籍クラスに○をしてください。

- ア 1歳児クラス イ 2歳児クラス ウ 3歳児クラス
エ 4歳児クラス オ 5歳児クラス

2 南麻布三丁目保育室の運営終了の時期について、下記ア、イのいずれをお考えかお尋ねします。該当するものに○をしてください。

ア 南麻布三丁目保育室は予定通り、現在の在園児全員の卒園をもって運営を終了する。

イ 南麻布三丁目保育室の運営は令和4年度末までとし、新4歳児及び新5歳児クラスの児童は近隣の保育園に転園する。

南麻布三丁目保育室については、建物の老朽化から、既存の建物での運営を平成31年4月に入園した児童が卒園するまでの令和6年度末に終了することとしていますが、昨年度に実施した保護者説明会において、異年齢交流や行事運営に関する不安の声をいただきました。

このため、区は、3～5歳の幼児クラスによる運営を行う令和4年度末をもって、南麻布三丁目保育室を閉園することを、10月2日の保護者説明会で提案させていただきました。

3 2で回答した理由についてお聞かせください。

4 南麻布三丁目保育室の今後の運営についてのご意見をお聞かせください。

令和3年度以降の南麻布三丁目保育室の運営や転園等についてのご意見がありましたらご記入ください。

※ご多忙のところ恐縮ですが、10月28日（水）までに、南麻布三丁目保育室に提出をお願いいたします。