

議案第10号 港区立いきいきプラザ条例の一部改正について

旧神応小学校に整備する港区立神応いきいきプラザを公の施設として設置するに当たり、必要な事項を定めるため、港区立いきいきプラザ条例（以下「条例」といいます。）の一部を改正します。

1 改正理由

旧神応小学校に令和5年4月に開設する(仮称)神応いきいきプラザ等複合施設内に新たにいきいきプラザを設置するに当たり、名称、位置及び使用料等、必要な事項を定めるため、条例の一部を改正します。

2 改正内容

(1) 名称及び位置（第2条）

ア 名称 港区立神応いきいきプラザ

イ 位置 東京都港区白金六丁目9番5号

(2) 使用料（第9条）

別表（第9条関係）

二 団体利用の場合の使用料

| 種別 | 区分及び金額 | | |
|----------|------------|--------------|--------------------|
| | 午前 | 午後 | 夜間 |
| | 午前9時から正午まで | 午後1時から午後5時まで | 午後5時30分から午後9時30分まで |
| 集会室A（洋室） | 500円 | 700円 | 700円 |
| 集会室B（洋室） | 900円 | 1,200円 | 1,200円 |
| 集会室C（洋室） | 900円 | 1,200円 | 1,200円 |
| 敬老室（和室） | — | — | 800円 |
| 体育館 | 5,400円 | 7,200円 | 7,200円 |

3 施行期日

区規則で定める日（令和5年4月1日予定）

港区立いきいきプラザ条例新旧対照表

| 改正案 | | 現行 | |
|--|----|--|----|
| <p>(前略)</p> <p>(名称及び位置)</p> <p>第二条 プラザの名称及び位置は、次のとおりとする。</p> | | <p>(前略)</p> <p>(名称及び位置)</p> <p>第二条 プラザの名称及び位置は、次のとおりとする。</p> | |
| | | <p>(中略)</p> | |
| <p>別表(第九条関係)</p> <p>一 (略)</p> <p>二 団体の利用の場合の使用料</p> | | <p>別表(第九条関係)</p> <p>一 (略)</p> <p>二 団体の利用の場合の使用料</p> | |
| 午前 | 午後 | 午前 | 午後 |
| 使用料 | | 使用料 | |
| 夜間 | | 夜間 | |
| <p>港区立三田いきいきプラザ</p> <p>港区立白金いきいきプラザ</p> <p>港区立神応いきいきプラザ</p> <p>港区立白金台いきいきプラザ</p> <p>港区立港南いきいきプラザ</p> | | <p>港区立三田いきいきプラザ</p> <p>港区立白金いきいきプラザ</p> <p>港区立白金台いきいきプラザ</p> <p>港区立港南いきいきプラザ</p> | |
| (略) | | (略) | |
| 東京都港区白金六丁目九番五号 | | (略) | |

| | | | | | | | | | | | | | | | | | | |
|------------|-----|--------------|--------------|--------------|-------------|------------|------|-----|--------------------|----------------------|------------------------------------|--------------|--------------|--------------|-------------|--------------|--------------|--------------|
| 白金台・ 港南 | 神 応 | | | | | 三 田 白 金 | プラザ名 | 種 別 | 午前九時 から正午 まで | 午後一時 から午後 五時まで | 午後五時 三十分か ら午後九 時三十分 まで | | | | | | | |
| | 体育館 | 集会室A (洋室) | 集会室B (洋室) | 集会室C (洋室) | 敬老室 (和室) | | | | | | | 集会室A 500円 | 集会室B 900円 | 集会室C 900円 | 敬老室 800円 | 集会室A 700円 | 集会室B 700円 | 集会室C 700円 |
| | | 五、四〇〇円 | | | | | | | | | | | | | | | | |
| | | 七、二〇〇円 | | | | | | | | | | | | | | | | |
| | | 七、二〇〇円 | | | | | | | | | | | | | | | | |

備考

一～三 (略)

四 港区立神応いきいきプラザの体育館の午後の利用は、日曜日、土曜日及び国民の祝日に関する法律(昭和二十三年法律第百七十八号)に規定する休日に限る。

付 則

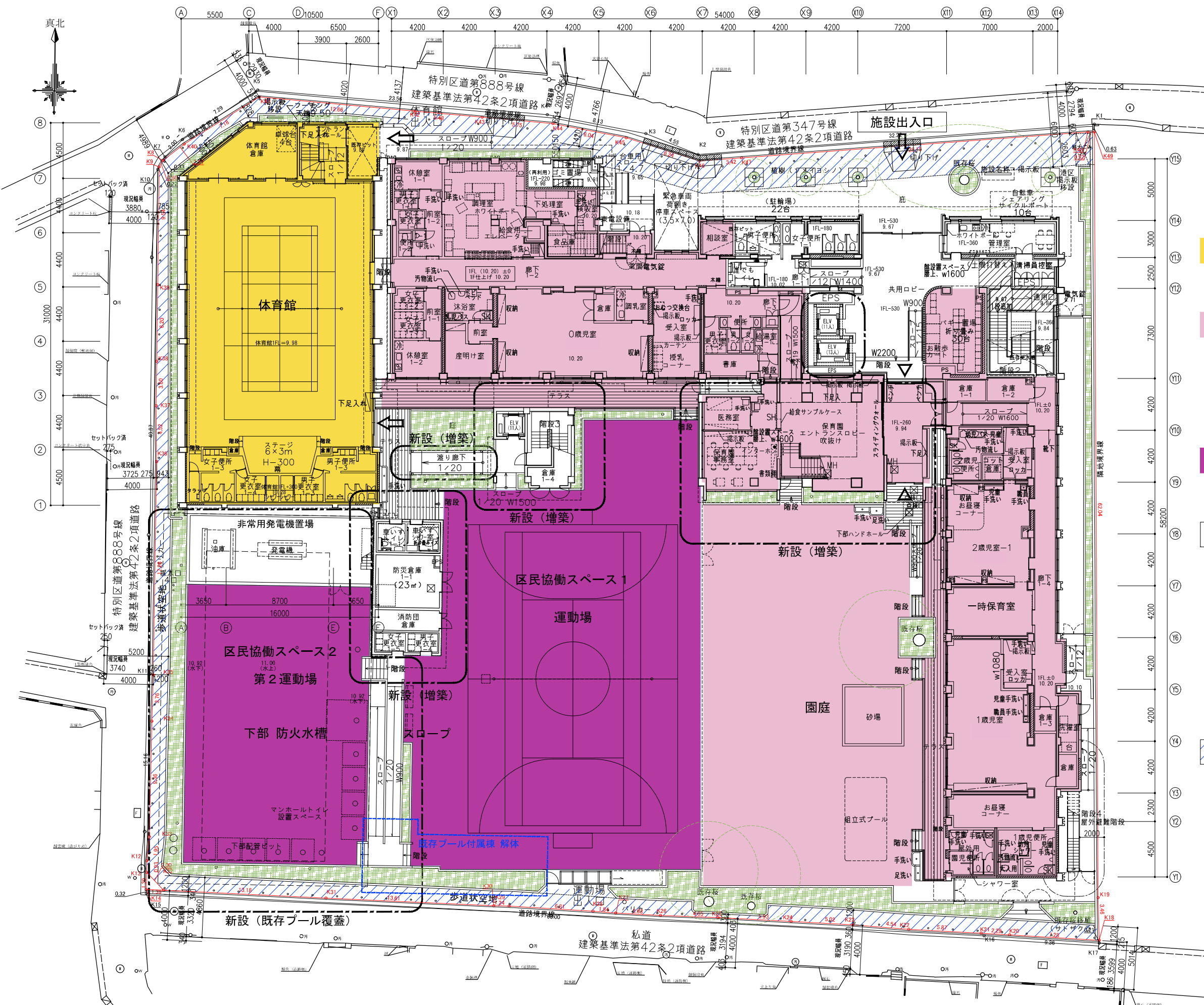
この条例は、区規則で定める日から施行する。

| | | | | | | |
|------------|------------|------|-----|--------------------|----------------------|------------------------------------|
| 白金台・ 港南 | 三 田 白 金 | プラザ名 | 種 別 | 午前九時 から正午 まで | 午後一時 から午後 五時まで | 午後五時 三十分か ら午後九 時三十分 まで |
| | | | | | | |

備考

一～三 (略)

1階



新設部

いきいきプラザ
(462.43㎡)

保育園
(1674.128㎡)
内訳
床1033.278㎡
デッキ122.02㎡
(63.28㎡+58.74㎡)
園庭518.83㎡

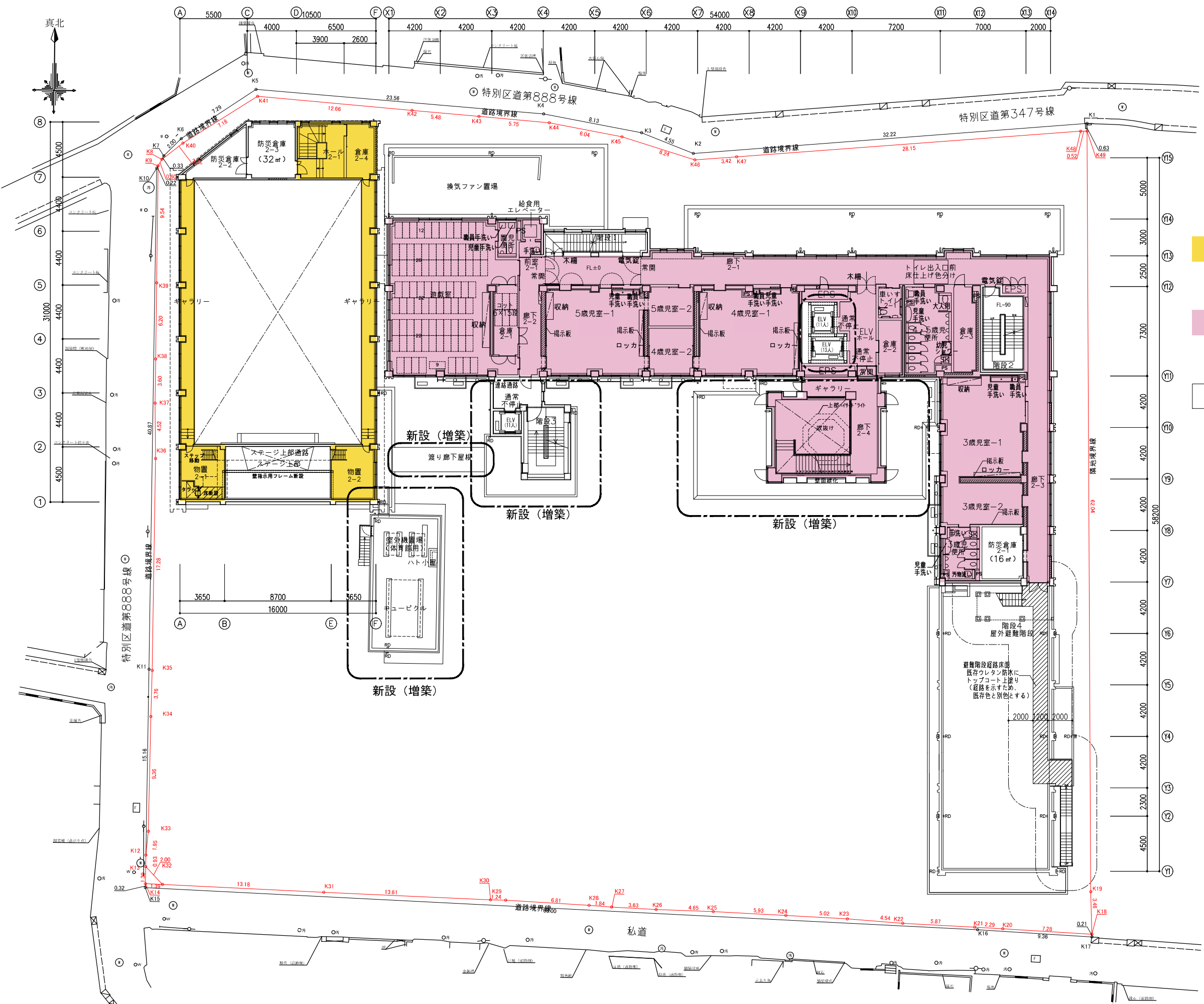
区民協働スペース
(1 : 743.96㎡)
(2 : 331.08㎡)

共用部

歩道状空地

| | | | | | | | | | | | | | |
|----|-------|----|----|-----|---------------|-------|---|--|--------------------------------------|------------|---------------|-------------------------------|------|
| 港区 | 履歴・特記 | 課長 | 係長 | 担当者 | 制作日 令和 年 月 | 【会社名】 | 【設計・監理事務所】 一級建築士事務所：一般社団法人港区建築設計事務所協会 東京都知事登録 第56826号 管理建築士 原田 光政 一級建築士登録 第57397号 | 設計 加藤 崇典 一級建築士登録 第82737号 中山 進 一級建築士登録 第252414号 | 工事名 〈仮称〉港区立神心いきいきプラザ等 複合施設整備工事 | 区分 建築意匠 | 図面名称 1階平面図 | SCALE A1:1/150 A3:1/300 | 図面番号 |
|----|-------|----|----|-----|---------------|-------|---|--|--------------------------------------|------------|---------------|-------------------------------|------|

2022/1/19

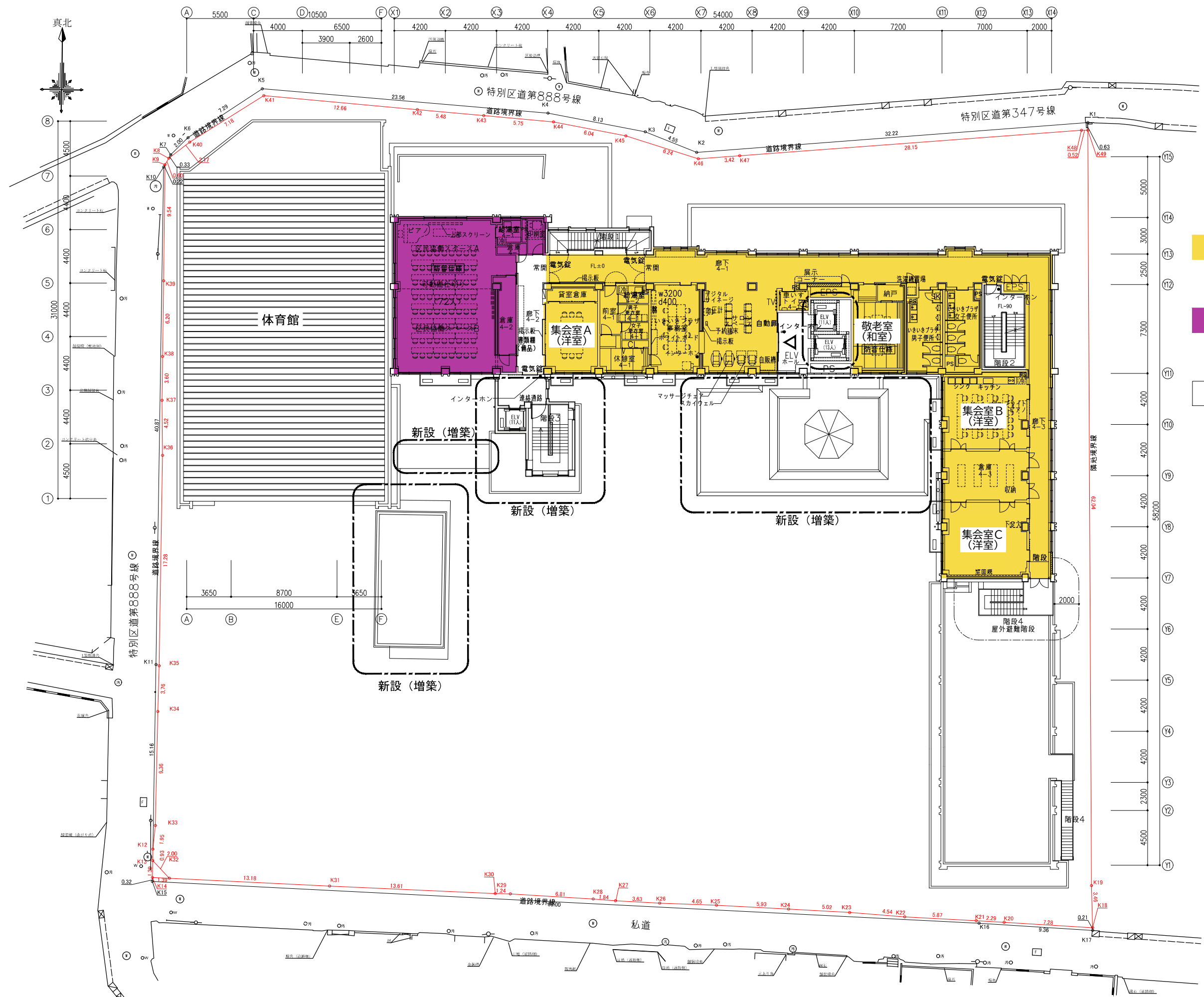


- 新設部
- いきいきプラザ (115.14㎡)
- 保育園 (702.77㎡)
- 共用部

| | | | | | | | | | | | | | |
|----|-------|----|----|-----|---------------|-------|---|---|--|------------|---------------|-------------------------------|------|
| 港区 | 履歴・特記 | 課長 | 係長 | 担当者 | 制作日 令和 年 月 | 【会社名】 | 【設計・監理事務所】 一級建築士事務所：一般社団法人港区建築設計事務所協会 東京都知事登録 第56826号 管理建築士：原田 光政 一級建築士登録 第57397号 | 【設計・監理事務所】 一級建築士登録 第82737号 一級建築士登録 第252414号 | 工事件名 (仮称) 港区立神心いきいきプラザ等 複合施設整備工事 | 区分 建築意匠 | 図面名称 2階平面図 | SCALE A1:1/150 A3:1/300 | 図面番号 |
|----|-------|----|----|-----|---------------|-------|---|---|--|------------|---------------|-------------------------------|------|

2022/1/19

4階



- 新設部
- いきいきプラザ (502.51㎡)
- 区民協働スペース (136.39㎡)
- 共用部

| | | | | | | | | | | | | | |
|----|----------------------------------|----|----|-----|--|----------------|---|---|--|------------|---------------|---------------------------------|---------------|
| 港区 | 履歴・特記 _____ _____ _____ | 課長 | 係長 | 担当者 | 制作日 令和 ____年 ____月 ____日 工事番号 _____ ファイル名 _____ | 【会社名】 _____ | 設計・監理事務所 一級建築士事務所：一般社団法人港区建築設計事務所協会 東京都知事登録 第56826号 管理建築士：原田 光政 一級建築士登録 第57397号 | 事務 加藤 崇典 一級建築士登録 第82737号 副事務 中山 進 一級建築士登録 第252414号 | 工事件名 (仮称) 港区立神心いきいきプラザ等 複合施設整備工事 | 区分 建築意匠 | 図面名称 4階平面図 | SCALE A1: 1/150 A3: 1/300 | 図面番号 _____ |
|----|----------------------------------|----|----|-----|--|----------------|---|---|--|------------|---------------|---------------------------------|---------------|

2022/1/19