

## 「港区の就学前児童に対する子育て支援検討に当たってのアンケート調査」 結果について

区内の子ども及びその保護者が有する現時点のニーズ等の把握を目的に実施した「港区の就学前児童に対する子育て支援検討に当たってのアンケート調査」結果について、以下のとおり報告します。

### 1 調査の概要について

#### (1) 調査概要

調査名称	港区の就学前児童に対する子育て支援検討に当たってのアンケート調査
調査目的	児童相談所設置市となった区の役割の変化と、新型コロナウイルス感染症感染拡大等の子育てを取り巻く環境変化を踏まえ、区内の子ども及びその保護者が有する現時点のニーズ等を把握する。
調査主体	港区 子ども家庭支援部 保育政策課
調査対象	区内在住の就学前児童がいる全世帯 13,233世帯 なお、問いの対象は、世帯内で最も年長の就学前児童とする。
調査時点及び期間	令和4年1月19日（水）～令和4年2月14日（月）
調査方法	調査用紙を郵送により配布し、郵送又はインターネットにより回収

#### (2) 回収数及び回収率

送付数	回収数	回収率 (回収数/送付数)
13,233世帯	郵送：2,296世帯 インターネット：3,714世帯 合計：6,010世帯	45.4%

## 2 調査結果について

### (1) アンケート結果におけるトピック

調査結果から抽出した特徴的な事項を10のトピックにまとめ作成しています（別紙1参照）。

### (2) 基本集計

設問項目ごとに結果をまとめた基本集計を作成しています（別紙2参照）。

## 3 今後のスケジュール（予定）

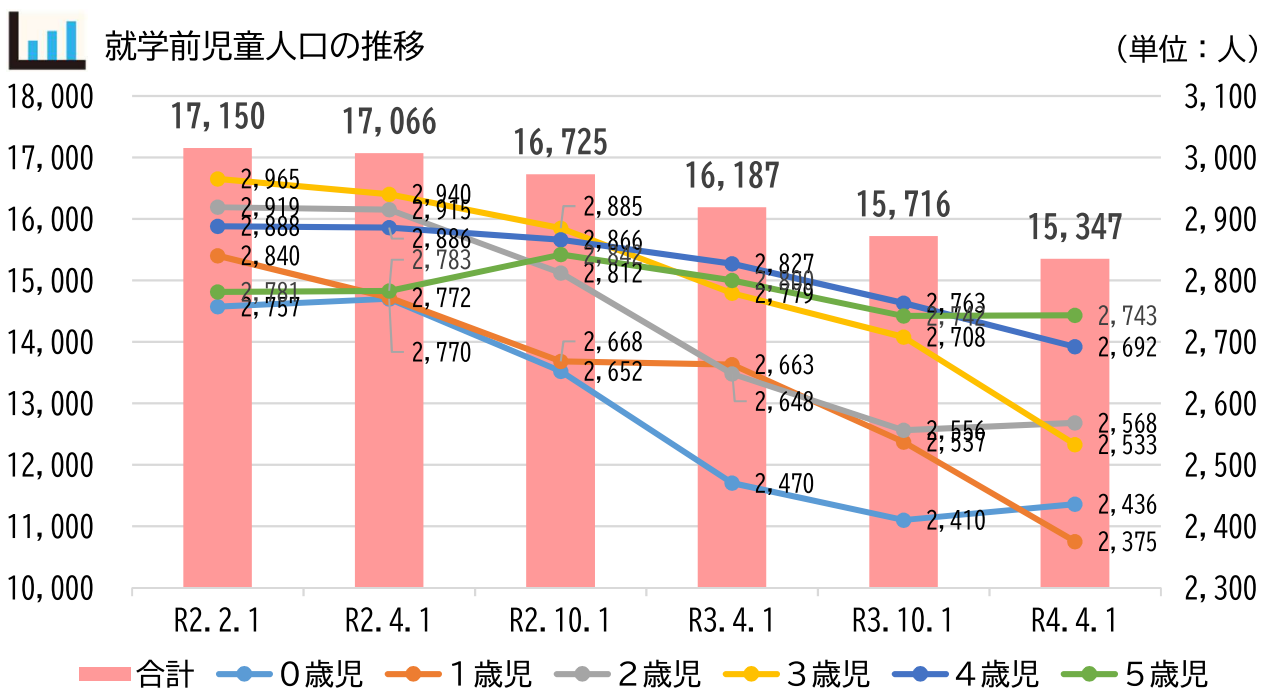
令和4年 6月～7月 港区子ども・子育て会議報告（アンケート結果）  
7月 港区児童福祉審議会報告（アンケート結果）  
区ホームページ等で区民に周知

# アンケート結果における 10のトピック

## 序 人口

# 就学前児童人口は減少傾向にあり、コロナ禍以降で 10.5%減

近年、右肩上がりで伸び続けていた港区の就学前児童人口（0～5歳）は、新型コロナウイルス感染症の感染拡大以降、令和2年2月（17,150人）をピークに減少に転じ、各月の数字で見ると、令和4年4月（15,347人）まで一度も上昇に転じることなく減り続けています。



**就学前児童人口と調査回答者数**

年齢	人口 (R2年2月)	人口 (R4年4月)	変化率 (R2.2→R4.4)	調査回答 世帯数
0歳児	2,757	2,436	-11.64%	1,181
1歳児	2,840	2,375	-16.37%	732
2歳児	2,919	2,568	-12.02%	836
3歳児	2,965	2,533	-14.57%	957
4歳児	2,888	2,692	-6.79%	1,118
5歳児	2,781	2,743	-1.37%	1,138
無回答				48
合計	17,150	15,347	-10.51%	6,010

出典：住民基本台帳 ※調査回答世帯数はクラス年齢

# 1 利用している教育・保育施設

3～5歳児の32.6%が幼稚園、49.9%が保育園等、12.0%がインターナショナルスクールなどの認可外保育施設・各種学校を利用

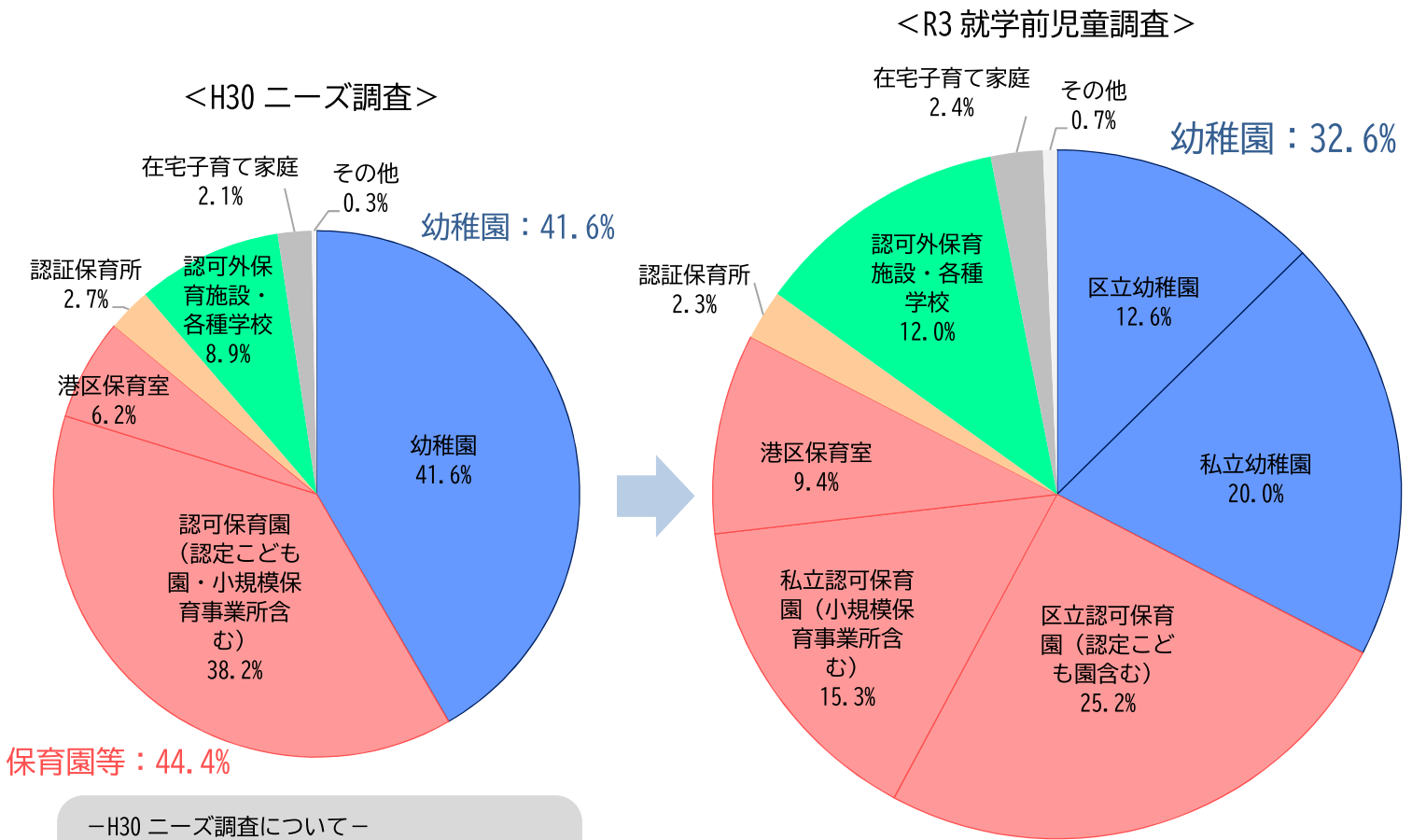
幼稚園等が入園可能になる3～5歳児の利用施設割合を、平成30年度のデータと比較すると、幼稚園利用者が41.6%から32.6%に減少しています。

保育園等（認可保育園、認定こども園、小規模保育事業所、港区保育室）は44.4%から49.9%に増加、認可外保育施設・各種学校は8.9%から12.0%に増加しており、データ上は、幼稚園からこれらの施設種別に利用が移っていると読み取れます。

なお、保育園等の利用施設割合の増加については、平成31年4月待機児童解消以降、保育園等に入園しやすくなったことが要因のひとつと考えられます。



利用施設割合（3～5歳児）



—H30 ニーズ調査について—  
 調査名称：港区子ども・子育て支援ニーズ調査  
 調査期間：平成30年11月15日～12月3日  
 配布数：小学校入学前児童の保護者5,000人  
 回収数：2,203人 回収率：44.1%

**保育園等：49.9%**  
 ※パーセンテージは、小数点以下第2位を四捨五入しているため、内訳の合計が100%にならない場合がある。以降のパーセンテージも同様。

## 2 利用を希望する教育・保育施設

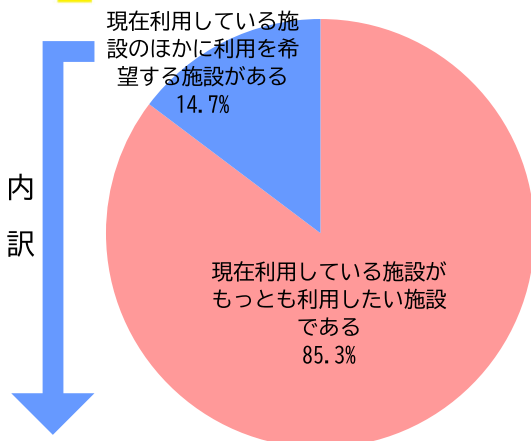
教育・保育施設を利用する世帯の14.7%が、現利用施設ではない第1希望の施設があると回答

そのうちの44.3%は、インターナショナルスクールなどの認可外保育施設・各種学校が第1希望

現在、教育・保育施設を利用する世帯の85.3%が、第1希望の施設に通えている一方、14.7%の世帯は現利用施設とは別に第1希望の施設があると回答しています。別の第1希望の施設の44.3%はインターナショナルスクールなどの認可外保育施設・各種学校です。



### 教育・保育施設利用者が本来利用を希望する施設



内  
訳

－第1希望に挙げられた主な施設－

<認可外保育施設>

ローラスインターナショナルスクール  
キッズガーデン南青山 など

<各種学校>

東京インターナショナルスクール  
西町インターナショナルスクール など



### 現在利用している施設×もっとも利用を希望する施設

利用希望 現利用	区立幼	私立幼	区立保	私立保	こども園	小規模	保育室	認証	認可外・各種	その他	計
区立幼	2.4%	17.1%	26.8%	2.4%	4.9%	0.0%	0.0%	0.0%	41.5%	4.9%	100%
私立幼	5.6%	7.4%	5.6%	5.6%	7.4%	3.7%	1.9%	5.6%	46.3%	11.1%	100%
区立保	6.3%	13.9%	11.8%	1.4%	6.9%	0.0%	0.0%	0.7%	52.8%	6.3%	100%
私立保	10.7%	16.8%	15.4%	3.4%	6.0%	0.7%	1.3%	0.7%	38.9%	6.0%	100%
こども園	0.0%	0.0%	0.0%	0.0%	20.0%	0.0%	0.0%	20.0%	40.0%	20.0%	100%
小規模	10.0%	20.0%	30.0%	0.0%	0.0%	0.0%	0.0%	0.0%	30.0%	10.0%	100%
保育室	11.1%	9.5%	25.4%	6.3%	9.5%	0.0%	0.0%	0.0%	34.9%	3.2%	100%
認証	3.4%	6.9%	24.1%	13.8%	6.9%	0.0%	0.0%	3.4%	37.9%	3.4%	100%
認可外・各種	3.9%	2.6%	17.1%	7.9%	3.9%	2.6%	2.6%	1.3%	52.6%	5.3%	100%
その他	9.1%	0.0%	18.2%	36.4%	0.0%	0.0%	0.0%	0.0%	36.4%	0.0%	100%
合計	7.2%	11.7%	16.3%	5.0%	6.4%	0.9%	0.9%	1.4%	44.3%	6.0%	100%

(例)「現在利用している施設のほかに利用を希望する施設がある」区立保育園現利用者のうち、第1希望施設を認可外・各種学校と回答した割合が52.8%

### 3 就労状況と教育・保育施設

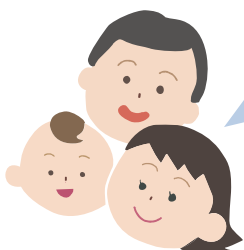
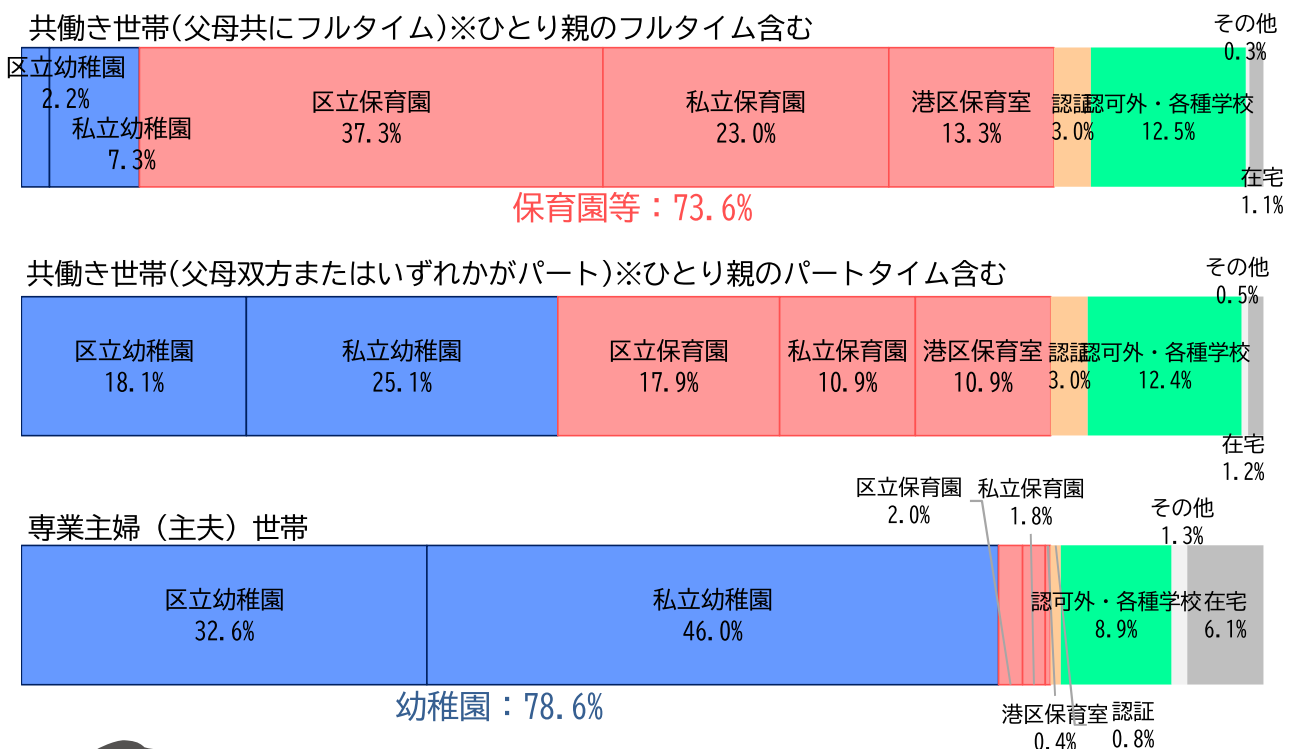
父母共にフルタイム就労世帯の73.6%は保育園等を利用、専業主婦(主夫)世帯の78.6%は幼稚園を利用

保護者の就労状況が、施設選択における重要な要素となっていることは従前と変わりません。共働きの世帯は、保育時間の長い保育園等を利用する傾向があり、特に父母共にフルタイムで就労する世帯の73.6%は保育園等を利用しています。一方、父母のいずれかが就労する専業主婦(主夫)世帯では、幼稚園の利用が多く、78.6%を占めています。

共働き世帯からは、幼稚園の保育時間の短さが、共働き世帯の幼稚園利用のネックになっているとの意見も寄せられています。

なお、父母の就労状況に関わらず、インターナショナルスクールなどの認可外保育施設・各種学校を利用する世帯が1割程度存在します。

就労状況と利用施設種別（3～5歳児）



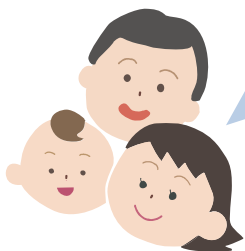
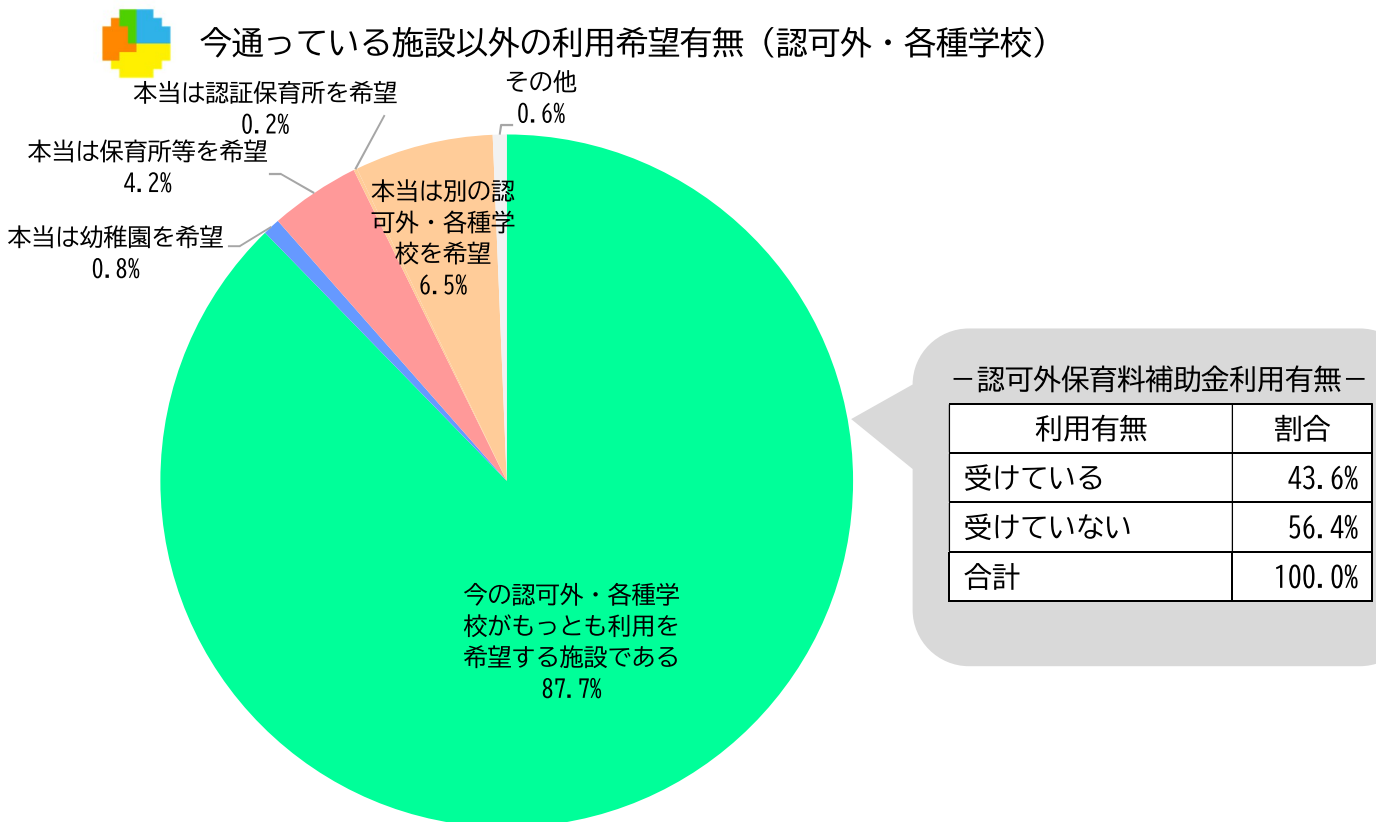
- ・ 幼稚園は預かり時間が短いため、保育園を選んだ。教育内容を考えると、本心では幼稚園へ通わせたい。(共働き/私立保育園利用/40代母親)
- ・ 帰国子女で、継続して英語を学ばせたくてインターナショナルスクールを選んだ。また、保育園よりも教育内容が優れており、幼稚園よりも預かり時間が長いことも理由。(共働き/認可外利用/30代母親)

## 4 認可外保育施設・各種学校

# 認可外保育施設・各種学校利用者のうち、87.7% は今通っている施設が第1希望の施設

認可外保育施設・各種学校利用者の87.7%は、今通っている施設が第1希望の施設だったと回答しており、認可保育園等に入れずにやむを得ず認可外保育施設・各種学校に通っている世帯は極めて少ないのが現状です。また、認可外保育施設・各種学校を第1希望とする世帯のうち、43.6%が認可外保育施設保育料補助金を受けています。

利用者の多くは、インターナショナルスクールなどの認可外保育施設・各種学校を選んだ理由として、「英語を学ばせたかったから」「カリキュラムが魅力的だから」を挙げており、保護者からは主に教育カリキュラムの内容で評価されていることがわかります。



- ・ インターナショナルスクールは、教育カリキュラムや施設が充実しており、金額は高いが、のびのびと子供を育てるには良い環境だと考えた。（専業主婦（主夫）/認可外利用/30代母親）
- ・ 認可保育園は、園庭や給食もあり魅力的だが、全体主義というか集団主義なところが気になった。（共働き/認可外利用/30代母親）



## 5 在宅子育て家庭

在宅子育て家庭の割合は、20.7%

その多くは0歳児で、0歳児の69.6%が在宅で子育て中

港区全体での在宅子育て家庭の割合は20.7%ですが、年齢別に見ると、そのほとんどが0歳児となっています。

平成30年度のデータと比較すると、0歳児の在宅子育て割合は73.1%から69.6%にやや減少していますが、1歳児以降は育児休業が明けて在宅子育て割合が激減するなど、全体の傾向は変わりません。0歳児の在宅子育て割合の減少理由としては、平成31年4月待機児童解消以降、保育園等に入園しやすくなったことなどが考えられます。



年齢別の在宅子育て家庭の割合



年齢別の在宅子育て家庭の割合

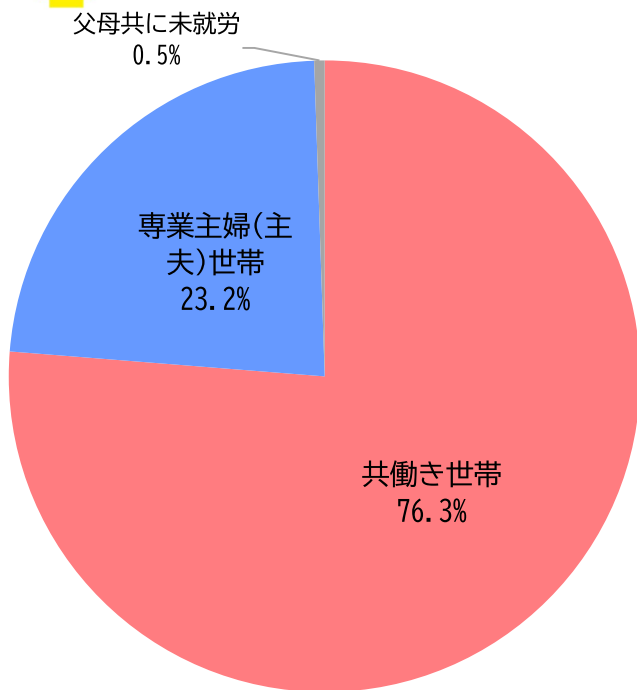
クラス年齢	教育・保育施設利用世帯		在宅子育て家庭		合計	
	実数	割合	実数	割合	実数	割合
0歳児	357	30.4%	819	69.6%	1,176	100%
1歳児	538	73.5%	194	26.5%	732	100%
2歳児	693	83.0%	142	17.0%	835	100%
3歳児	936	97.8%	21	2.2%	957	100%
4歳児	1,093	97.8%	25	2.2%	1,118	100%
5歳児	1,105	97.2%	32	2.8%	1,137	100%
合計	4,722	79.3%	1,233	20.7%	5,955	100%
0歳児(H30調査)	134	26.9%	365	73.1%	499	100%
1歳児(H30調査)	234	74.3%	81	25.7%	315	100%

## 6 保護者の就労状況

就学前児童の保護者の共働き率は76.3%、週あたりの平均テレワーク日数は父親が1.72日、母親が2.08日

港区内の就学前児童の保護者の共働き率は76.3%です。テレワーク日数や育児系休暇等取得割合は、父親よりも母親が高い状況です。

就学前児童がいる世帯の就労状況

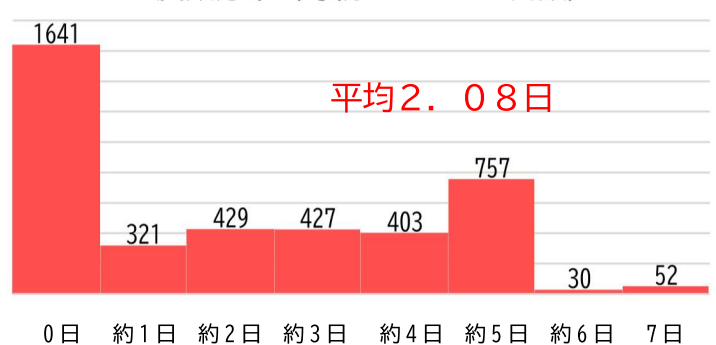


※共働き世帯には就労しているひとり親世帯を含む。

週あたりのテレワーク日数  
度数分布 (父親テレワーク日数)



度数分布 (母親テレワーク日数)



共働き世帯の育児系休暇等取得状況

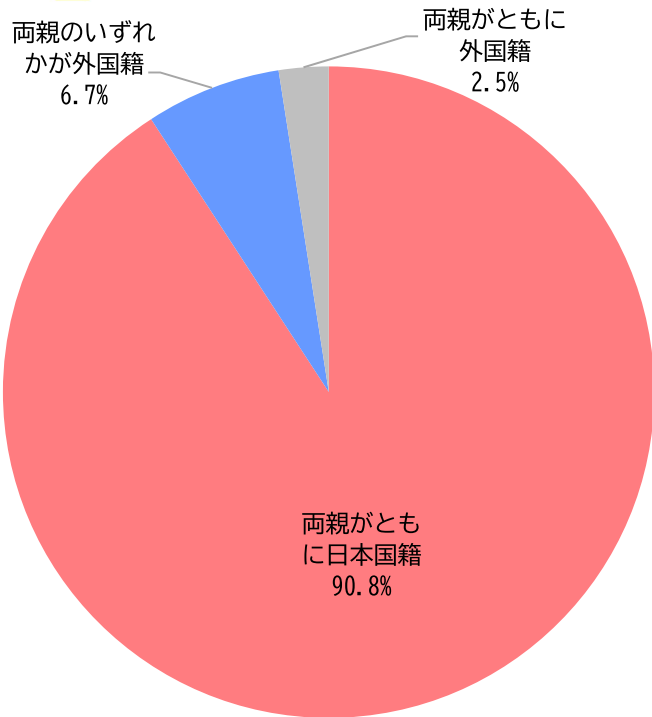
	父親			母親		
	通常勤務	産休・育休・ 介護休業中	育児短時 間勤務中	通常勤務	産休・育休・ 介護休業中	育児短時 間勤務中
0歳児	94.3%	2.5%	3.1%	32.7%	58.8%	8.6%
1歳児	96.0%	0.4%	3.6%	61.0%	23.8%	15.2%
2歳児	95.9%	1.0%	3.1%	69.6%	16.4%	14.0%
3歳児	96.7%	0.5%	2.8%	73.2%	13.9%	12.8%

## 7 国籍

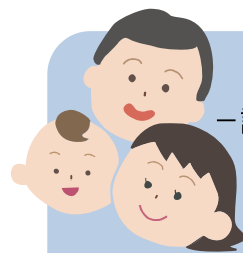
就学前児童の両親がともに外国籍の世帯は 2.5%  
 いずれかが外国籍の世帯は 6.7%

就学前児童がいる世帯の約1割弱は、両親のいずれかまたはともに外国籍の世帯です。外国籍の両親がいる世帯は、両親がともに日本国籍の世帯よりも、英語が通じるインターナショナルスクールなどの認可外保育施設・各種学校を利用する割合が高い傾向にあります。

就学前児童の両親の国籍



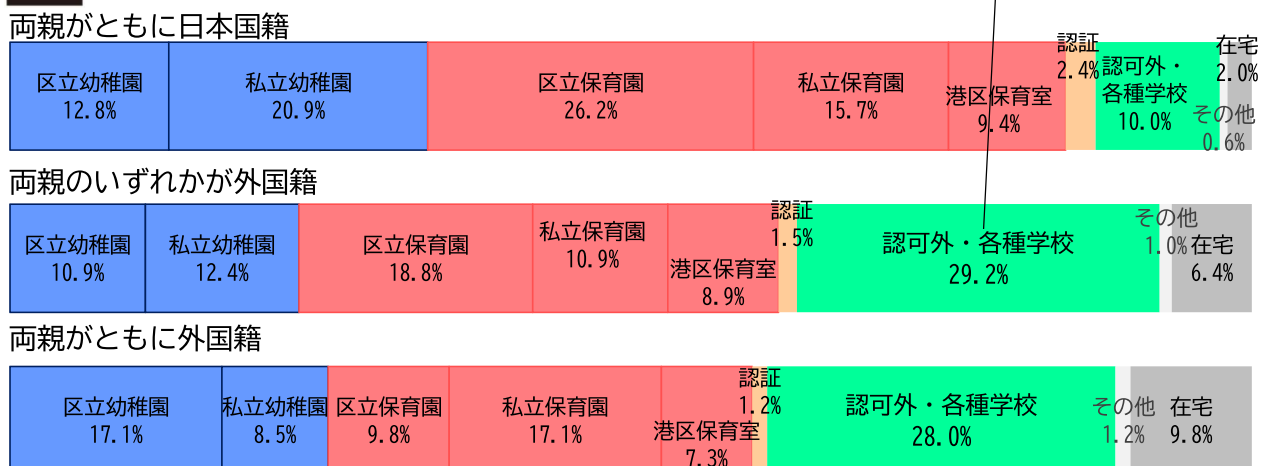
—世帯数に換算すると—  
 就学前児童がいる全世帯:13,233世帯(調査対象)  
 <内訳>  
 両親ともに日本国籍:12,017世帯  
 両親いずれかが外国籍:889世帯  
 両親ともに外国籍:327世帯



—認可外・各種学校の選択理由—  
 (両親に外国籍がいる世帯)

- ・ インターナショナルスクールで父親の国の言語を学ばせたかった。(父外国籍/認可外利用/40代母親)
- ・ 語学教育、海外大学への進学を見据えて施設を選んだ。(母外国籍/各種学校利用/40代父親)

国籍別の利用施設種別 (3~5歳児)



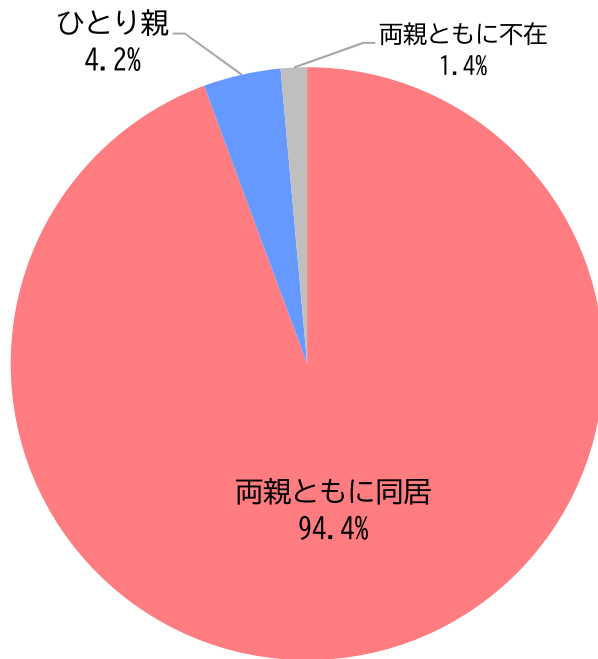
## 8 ひとり親

# 就学前児童の保護者の4.2%はひとり親世帯

港区の就学前児童がいる世帯のうち、4.2%はひとり親世帯です。また、1.4%は両親ともに不在の世帯となっています。



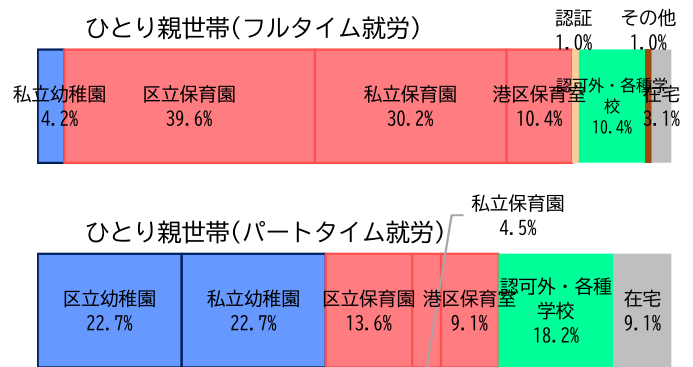
就学前児童と両親の同居状況



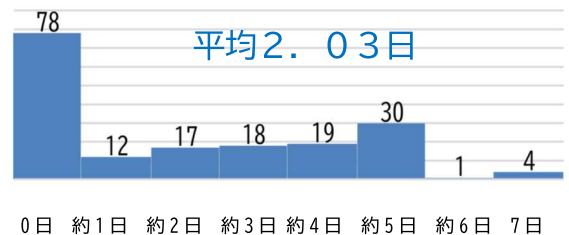
※「両親ともに同居」には単身赴任等一時的な別居を含む。

—世帯数に換算すると—  
 就学前児童がいる全世帯：13,233世帯(調査対象)  
 <内訳>  
 両親ともに同居：12,486世帯  
 ひとり親：558世帯  
 両親ともに不在：189世帯

就労状況と利用施設種別（ひとり親・3～5歳児）



度数分布（ひとり親世帯テレワーク日数）



### ひとり親世帯の区に対する要望等

- ひとり親のため、「エンジョイ・セレクト事業」などを利用させていただいております。コロナ禍で収入も大幅に減っているため、このサービスは我が家の食を補う貴重なものとなっており、大変助かっています。(ひとり親/30代母親)
- 「ひとり親家庭ホームヘルプサービス」でベビーシッターを利用しています。家の中でのシッティングというルールがありますが、コロナ禍で在宅勤務になったため、散歩や公園での外遊びなど、外でのシッティングも可能にして頂けないでしょうか。(ひとり親/40代母親)

## 9 障害や発達に関する不安

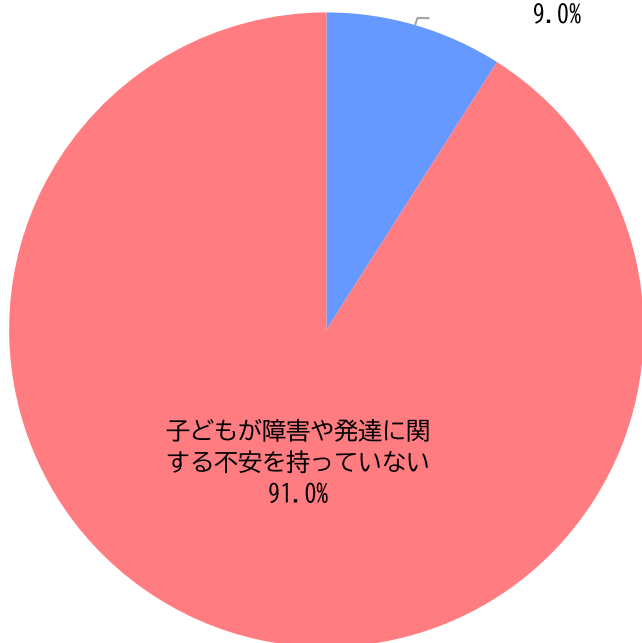
# 就学前児童の保護者の9.0%は子どもに対して障害や発達に関する不安を持っている

港区の就学前児童の保護者のうち、9.0%は子どもに対して障害や発達に関する何らかの不安を持っています。不安内容としては、言語発達に関する不安が40.2%と最も高く、多動やコミュニケーション、発達障害に関する不安も高い割合を示しています。

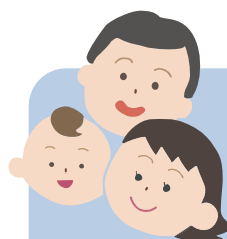


### 子どもの障害や発達に関する不安

子どもが障害や発達に関する不安を持っている  
9.0%



—世帯数に換算すると—  
就学前児童がいる全世帯：13,233世帯(調査対象)  
<内訳>  
障害・発達の不安なし：12,038世帯  
障害・発達の不安あり：1,195世帯



### —区に対する要望等— (障害児がいる世帯)

- ・ 楽器や運動など習いたいですが、先生とのコミュニケーションが難しい為、普通の子と一緒に学ぶ事が難しい。障害のある子どもの習い事が出来る施設を作って欲しい。(40代母親)



### 子どもの障害や発達に関する不安の内容(複数回答)

不安内容	割合	不安内容	割合
言語発達に関する不安	40.2%	未熟児、虚弱児	3.5%
多動や衝動性等行動に関する不安	34.2%	定期的な服薬や自己注射	3.1%
対人関係等コミュニケーションに関する不安	31.5%	難病	2.7%
発達障害	26.3%	高次脳機能障害	1.5%
運動発達に関する不安	20.6%	医療的ケア(たん吸引、経管栄養、酸素吸入等)	1.3%

## 10 新型コロナウイルス感染症感染拡大の影響

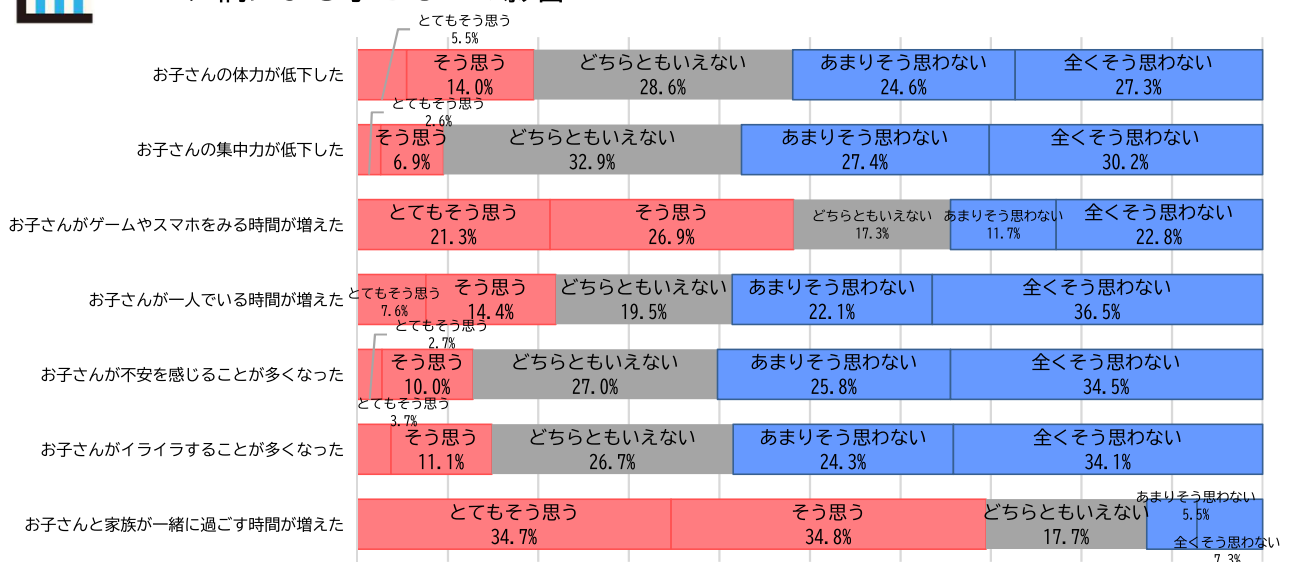
コロナ禍以降、子どもと一緒に過ごす時間が増えたと感じる世帯は、**69.5%**

コロナ禍における教育・保育施設の休園や登園自粛要請、両親の在宅勤務増加で、親子が家の中にいる時間が増えています。

家族一緒の時間、特に父親と子どもの触れ合う時間の増加を喜ぶ声がある一方、外遊びの機会の減少やマスク着用によるコミュニケーション力の低下、スマートフォン等を見る時間が増えることへの懸念などの不安も多く見られました。



### コロナ禍による子どもへの影響



### コロナ禍による子ども等への影響の具体的内容

- ・ 出産した病院では、授乳室も私語禁止でママ友を作る機会が全くありませんでした。第一子で分からないことだらけの中、孤独な育児でした。(0歳児/30代母親)
- ・ 感染者が多いため、区の子育て支援施設などに行くのをためらってしまう。(0歳児/20代母親)
- ・ コロナの影響で父親の在宅勤務が認められ、初めて立ったり喋ったりした瞬間を両親で見ることができました。(1歳児/40代母親)
- ・ 体力面に限らず、マスク着用・黙食等によるコミュニケーション力の低下も懸念している。(4歳児/30代母親)
- ・ 子どもが発達障害で、マスクを常時着けさせるのが困難なため、咳が出る時などは施設の利用を断られることがある。(5歳児/40代父親)
- ・ 保育園の下の子は、不安定になることなく過ごせていますが、小学生の上の子は、緊急事態宣言前後は非常に不安が大きく、学校へ行きたくないと涙を流すこともあり、心療内科を受診した事もありました。(5歳児/30代母親)

# アンケート結果の 基本集計

問1 この調査票に回答いただく方はどなたですか。調査対象のお子さんからみた関係でお答えください。（あてはまる番号ひとつに○）

No.	カテゴリ	件数	(全体)%	(除無)%
1	父親	1587	26.4	26.6
2	母親	4371	72.7	73.2
3	その他	16	0.3	0.3
	無回答	36	0.6	
	合計	6010	100	100

問2 お住まいの地域はどこですか。【地区別に分類】

No.	カテゴリ	件数	(全体)%	(除無)%
1	芝地区	915	15.2	15.3
2	麻布地区	1163	19.4	19.4
3	赤坂地区	757	12.6	12.7
4	高輪地区	1414	23.5	23.6
5	芝浦港南地区	1735	28.9	29.0
	無回答	26	0.4	
	合計	6010	100	100

問3 調査対象のお子さんの生まれた年と月についてうかがいます。【クラス年齢別に分類】

No.	カテゴリ	件数	(全体)%	(除無)%
1	0歳児クラス	1181	19.7	19.8
2	1歳児クラス	732	12.2	12.3
3	2歳児クラス	836	13.9	14.0
4	3歳児クラス	957	15.9	16.1
5	4歳児クラス	1118	18.6	18.8
6	5歳児クラス	1138	18.9	19.1
	無回答	48	0.8	
	合計	6010	100	100

問4 調査対象のお子さんのきょうだいは何人いますか。（1）きょうだいの人数

No.	カテゴリ	件数	(全体)%	(除無)%
1	1人	3180	52.9	53.5
2	2人	2207	36.7	37.1
3	3人	465	7.7	7.8
4	4人	73	1.2	1.2
5	5人	14	0.2	0.2
6	6人	1	0.0	0.0
7	7人	2	0.0	0.0
8	8人	1	0.0	0.0
9	9人	2	0.0	0.0
10	10人	0	0.0	0.0
	無回答	65	1.1	
	合計	6010	100	100



問4 (2) きょうだいの年齢【1人目】

No.	カテゴリ	件数	(全体)%	(除無)%
1	0歳	442	7.4	7.6
2	1歳	804	13.4	13.9
3	2歳	668	11.1	11.5
4	3歳	614	10.2	10.6
5	4歳	634	10.5	10.9
6	5歳	681	11.3	11.7
7	6歳	560	9.3	9.6
8	7歳	360	6.0	6.2
9	8歳	305	5.1	5.3
10	9歳	241	4.0	4.2
11	10歳	150	2.5	2.6
12	11歳	117	1.9	2.0
13	12歳	74	1.2	1.3
14	13歳	49	0.8	0.8
15	14歳	35	0.6	0.6
16	15歳	30	0.5	0.5
17	16歳	11	0.2	0.2
18	17歳	9	0.1	0.2
19	18歳	5	0.1	0.1
20	19歳	0	0.0	0.0
21	20歳以上	15	0.2	0.3
	無回答	206	3.4	
	合計	6010	100	100

問4 (2) きょうだいの年齢【2人目】

No.	カテゴリ	件数	(全体)%	(除無)%
1	0歳	361	6.0	13.6
2	1歳	388	6.5	14.6
3	2歳	360	6.0	13.5
4	3歳	358	6.0	13.5
5	4歳	316	5.3	11.9
6	5歳	326	5.4	12.3
7	6歳	285	4.7	10.7
8	7歳	55	0.9	2.1
9	8歳	64	1.1	2.4
10	9歳	48	0.8	1.8
11	10歳	30	0.5	1.1
12	11歳	23	0.4	0.9
13	12歳	15	0.2	0.6
14	13歳	10	0.2	0.4
15	14歳	2	0.0	0.1
16	15歳	5	0.1	0.2
17	16歳	2	0.0	0.1
18	17歳	3	0.0	0.1
19	18歳	2	0.0	0.1
20	19歳	4	0.1	0.2
21	20歳以上	0	0.0	0.0
	無回答	3353	55.8	
	合計	6010	100	100

問4 (2) きょうだいの年齢【3人目】

No.	カテゴリ	件数	(全体)%	(除無)%
1	0歳	75	1.2	14.3
2	1歳	85	1.4	16.2
3	2歳	76	1.3	14.5
4	3歳	63	1.0	12.0
5	4歳	68	1.1	13.0
6	5歳	67	1.1	12.8
7	6歳	53	0.9	10.1
8	7歳	11	0.2	2.1
9	8歳	5	0.1	1.0
10	9歳	7	0.1	1.3
11	10歳	4	0.1	0.8
12	11歳	2	0.0	0.4
13	12歳	1	0.0	0.2
14	13歳	0	0.0	0.0
15	14歳	2	0.0	0.4
16	15歳	1	0.0	0.2
17	16歳	1	0.0	0.2
18	17歳	2	0.0	0.4
19	18歳	0	0.0	0.0
20	19歳	0	0.0	0.0
21	20歳以上	1	0.0	0.2
	無回答	5486	91.3	
	合計	6010	100	100

問4 (2) きょうだいの年齢【4人目】

No.	カテゴリ	件数	(全体)%	(除無)%
1	0歳	15	0.2	19.2
2	1歳	11	0.2	14.1
3	2歳	7	0.1	9.0
4	3歳	12	0.2	15.4
5	4歳	11	0.2	14.1
6	5歳	9	0.1	11.5
7	6歳	8	0.1	10.3
8	7歳	1	0.0	1.3
9	8歳	2	0.0	2.6
10	9歳	0	0.0	0.0
11	10歳	0	0.0	0.0
12	11歳	1	0.0	1.3
13	12歳	0	0.0	0.0
14	13歳	1	0.0	1.3
15	14歳	0	0.0	0.0
16	15歳	0	0.0	0.0
17	16歳	0	0.0	0.0
18	17歳	0	0.0	0.0
19	18歳	0	0.0	0.0
20	19歳	0	0.0	0.0
21	20歳以上	0	0.0	0.0
	無回答	5932	98.7	
	合計	6010	100	100

問4 (2) きょうだいの年齢【5人目】

No.	カテゴリ	件数	(全体)%	(除無)%
1	0歳	4	0.1	26.7
2	1歳	2	0.0	13.3
3	2歳	3	0.0	20.0
4	3歳	1	0.0	6.7
5	4歳	2	0.0	13.3
6	5歳	0	0.0	0.0
7	6歳	2	0.0	13.3
8	7歳	0	0.0	0.0
9	8歳	0	0.0	0.0
10	9歳	0	0.0	0.0
11	10歳	0	0.0	0.0
12	11歳	1	0.0	6.7
13	12歳	0	0.0	0.0
14	13歳	0	0.0	0.0
15	14歳	0	0.0	0.0
16	15歳	0	0.0	0.0
17	16歳	0	0.0	0.0
18	17歳	0	0.0	0.0
19	18歳	0	0.0	0.0
20	19歳	0	0.0	0.0
21	20歳以上	0	0.0	0.0
	無回答	5995	99.8	
	合計	6010	100	100

問5 あなた（調査対象のお子さんの保護者）の世帯の今後のお子さんの予定（現在妊娠中のお子さんも含めて）について教えてください。（あてはまる番号ひとつに○）

No.	カテゴリ	件数	(全体)%	(除無)%
1	もう産むつもりはない	2990	49.8	51.2
2	あと1人産むつもり	1526	25.4	26.1
3	あと2人産むつもり	203	3.4	3.5
4	あと3人産むつもり	20	0.3	0.3
5	あと4人以上産むつもり	8	0.1	0.1
6	わからない	1090	18.1	18.7
	無回答	173	2.9	
	合計	6010	100	100

問5-1 今後予定するお子さんの人数が、何らかの理由により叶わないことがあったら、その理由は何である可能性が高いですか。（あてはまる番号すべてに○）

No.	カテゴリ	件数	(全体)%	(除無)%
1	収入が不安定なこと	298	17.0	17.1
2	自分や配偶者の仕事の事情	456	26.0	26.2
3	家事・育児の協力者がいないこと	508	28.9	29.2
4	幼稚園・保育園など子どもの預け先がないこと	249	14.2	14.3
5	今いる子どもに手がかかること	354	20.1	20.4
6	年齢や健康上の理由	948	54.0	54.5
7	配偶者の不在	57	3.2	3.3
8	その他	123	7.0	7.1
9	予定する子どもの人数を実現できない可能性は低いと考えている	161	9.2	9.3
	無回答	19	1.1	
	合計	1757	100	100

問6 調査対象のお子さんをご両親の同別居状況についてうかがいます。(それぞれあてはまる番号ひとつに○) (1) 父親

No.	カテゴリ	件数	(全体)%	(除無)%
1	一緒に住んでいる	5430	90.3	91.5
2	単身赴任や入院などで一時的に別に住んでいる	159	2.6	2.7
3	別居している	136	2.3	2.3
4	死亡、離婚、未婚などでいない	207	3.4	3.5
	無回答	78	1.3	
	合計	6010	100	100

問6 調査対象のお子さんをご両親の同別居状況についてうかがいます。(それぞれあてはまる番号ひとつに○) (2) 母親

No.	カテゴリ	件数	(全体)%	(除無)%
1	一緒に住んでいる	5601	93.2	98.1
2	単身赴任や入院などで一時的に別に住んでいる	10	0.2	0.2
3	別居している	79	1.3	1.4
4	死亡、離婚、未婚などでいない	18	0.3	0.3
	無回答	302	5.0	
	合計	6010	100	100

問7 調査対象のお子さんのご両親の年齢について教えてください。(1) 父親

No.	カテゴリ	件数	(全体)%	(除無)%
1	20~24歳	9	0.1	0.2
2	25~29歳	143	2.4	2.4
3	30~34歳	867	14.4	14.8
4	35~39歳	1699	28.3	29.0
5	40~44歳	1627	27.1	27.8
6	45~49歳	959	16.0	16.4
7	50~54歳	372	6.2	6.4
8	55~59歳	119	2.0	2.0
9	60~64歳	31	0.5	0.5
10	65歳~	30	0.5	0.5
	無回答	154	2.6	
	合計	6010	100	100

問7 調査対象のお子さんのご両親の年齢について教えてください。(2) 母親

No.	カテゴリ	件数	(全体)%	(除無)%
1	20~24歳	24	0.4	0.4
2	25~29歳	278	4.6	4.7
3	30~34歳	1259	20.9	21.1
4	35~39歳	2125	35.4	35.7
5	40~44歳	1696	28.2	28.5
6	45~49歳	523	8.7	8.8
7	50~54歳	24	0.4	0.4
8	55~59歳	4	0.1	0.1
9	60~64歳	6	0.1	0.1
10	65歳~	14	0.2	0.2
	無回答	57	0.9	
	合計	6010	100	100

問8 調査対象のお子さんのご両親の国籍について教えてください。(それぞれあてはまる番号ひとつに○) (1) 父親

No.	カテゴリ	件数	(全体)%	(除無)%
1	日本	5429	90.3	93.2
2	日本以外	399	6.6	6.8
	無回答	182	3.0	
	合計	6010	100	100

問8 調査対象のお子さんのご両親の国籍について教えてください。（それぞれあてはまる番号ひとつに○）（2）母親

No.	カテゴリ	件数	(全体)%	(除無)%
1	日本	5554	92.4	95.2
2	日本以外	278	4.6	4.8
	無回答	178	3.0	
	合計	6010	100	100

問8-1 (1) 父親\_聞く

No.	カテゴリ	件数	(全体)%	(除無)%
1	相手の言うことを聞いて、理解できる	200	50.1	50.6
2	相手の言うことを聞いて、大体理解できる	63	15.8	15.9
3	相手がゆっくり話せば聞いて、理解できる	55	13.8	13.9
4	単語だけ聞き取れる	43	10.8	10.9
5	ほとんど聞き取れない	34	8.5	8.6
	無回答	4	1.0	
	合計	399	100	100

問8-1 (1) 父親\_話す

No.	カテゴリ	件数	(全体)%	(除無)%
1	自分の言いたいことが問題なく話せる	187	46.9	47.5
2	自分の言いたいことが大体話せる	64	16.0	16.2
3	簡単な日常会話ができる	54	13.5	13.7
4	自己紹介、決まった挨拶、単語なら言うことができる	52	13.0	13.2
5	ほとんど話せない	37	9.3	9.4
	無回答	5	1.3	
	合計	399	100	100

問8-1 (1) 父親\_読む

No.	カテゴリ	件数	(全体)%	(除無)%
1	役所や教育・保育施設、職場からの手紙やお知らせを読んで、理解できる	174	43.6	45.0
2	役所や教育・保育施設、職場からの手紙やお知らせを読んで、少し理解できる	62	15.5	16.0
3	広告やチラシ、時刻表や案内板を見て、欲しい情報が取れる	48	12.0	12.4
4	絵の付いた簡単な指示（ごみの捨て方、料理の作り方）が分かる	103	25.8	26.6
	無回答	12	3.0	
	合計	399	100	100

問8-1 (2) 母親\_聞く

No.	カテゴリ	件数	(全体)%	(除無)%
1	相手の言うことを聞いて、理解できる	153	55.0	55.6
2	相手の言うことを聞いて、大体理解できる	40	14.4	14.5
3	相手がゆっくり話せば聞いて、理解できる	37	13.3	13.5
4	単語だけ聞き取れる	27	9.7	9.8
5	ほとんど聞き取れない	18	6.5	6.5
	無回答	3	1.1	
	合計	278	100	100

問8-1 (2) 母親 話す

No.	カテゴリ	件数	(全体)%	(除無)%
1	自分の言いたいことが問題なく話せる	145	52.2	52.7
2	自分の言いたいことが大体話せる	41	14.7	14.9
3	簡単な日常会話ができる	42	15.1	15.3
4	自己紹介、決まった挨拶、単語なら言うことができる	28	10.1	10.2
5	ほとんど話せない	19	6.8	6.9
	無回答	3	1.1	
	合計	278	100	100

問8-1 (2) 母親 読む

No.	カテゴリ	件数	(全体)%	(除無)%
1	役所や教育・保育施設、職場からの手紙やお知らせを読んで、理解できる	167	60.1	60.9
2	役所や教育・保育施設、職場からの手紙やお知らせを読んで、少し理解できる	36	12.9	13.1
3	広告やチラシ、時刻表や案内板を見て、欲しい情報が取れる	30	10.8	10.9
4	絵の付いた簡単な指示（ごみの捨て方、料理の作り方）が分かる	41	14.7	15.0
	無回答	4	1.4	
	合計	278	100	100

問9 調査対象のお子さんは障害や発達に関する不安をお持ちですか。（あてはまる番号ひとつに○）

No.	カテゴリ	件数	(全体)%	(除無)%
1	障害や発達に関する不安を持っている	489	8.1	9.0
2	障害や発達に関する不安を持っていない	4928	82.0	91.0
	無回答	593	9.9	
	合計	6010	100	100

問9-1 調査対象のお子さんがお持ちの手帳や発達に関する不安について、あてはまるものをお答えください。（あてはまる番号すべてに○）

No.	カテゴリ	件数	(全体)%	(除無)%
1	身体障害者手帳	17	3.5	3.5
2	愛の手帳	28	5.7	5.8
3	精神障害者保健福祉手帳	1	0.2	0.2
4	難病	13	2.7	2.7
5	高次脳機能障害	7	1.4	1.5
6	発達障害	126	25.8	26.3
7	医療的ケア（たん吸引、経管栄養、酸素吸入等）	6	1.2	1.3
8	定期的な服薬や自己注射	15	3.1	3.1
9	未熟児、虚弱児	17	3.5	3.5
10	言語発達に関する不安	193	39.5	40.2
11	運動発達に関する不安	99	20.2	20.6
12	多動や衝動性等行動に関する不安	164	33.5	34.2
13	対人関係等コミュニケーションに関する不安	151	30.9	31.5
14	その他	61	12.5	12.7
	無回答	9	1.8	
	合計	489	100	100

問9-1 身体障害者手帳（ ）級

No.	カテゴリ	件数	(全体)%	(除無)%
1	1級	10	58.8	62.5
2	2級	4	23.5	25.0
3	3級	1	5.9	6.3
4	4級	0	0.0	0.0
5	5級	0	0.0	0.0
6	6級	1	5.9	6.3
7	7級	0	0.0	0.0
	無回答	1	5.9	
	合計	17	100	100

問9-1 愛の手帳（ ）度

No.	カテゴリ	件数	(全体)%	(除無)%
1	1度	0	0.0	0.0
2	2度	4	14.3	16.7
3	3度	8	28.6	33.3
4	4度	12	42.9	50.0
	無回答	4	14.3	
	合計	28	100	100

問9-1 精神障害者保健福祉手帳（ ）級

No.	カテゴリ	件数	(全体)%	(除無)%
1	1級	0	0.0	0.0
2	2級	0	0.0	0.0
3	3級	0	0.0	0.0
	無回答	1	100.0	
	合計	1	100	100

問10 あなた（調査対象のお子さんの保護者）のお住まいをお答えください。（あてはまる番号ひとつに○）

No.	カテゴリ	件数	(全体)%	(除無)%
1	持家（一戸建て）	287	4.8	4.8
2	持家（マンション）	2431	40.4	40.7
3	借家（一戸建て）	87	1.4	1.5
4	民間の賃貸マンション・アパート	2497	41.5	41.8
5	都営・区営・区立住宅	116	1.9	1.9
6	UR（旧公団）・公社の賃貸住宅	131	2.2	2.2
7	社宅・公務員宿舎	351	5.8	5.9
8	その他	72	1.2	1.2
	無回答	38	0.6	
	合計	6010	100	100

問11 あなた（調査対象のお子さんの保護者）は、港区に住んで何年になりますか。調査対象のお子さんの保護者のうち、港区での居住期間が長い方についてお答えください。（あてはまる番号ひとつに○）

No.	カテゴリ	件数	(全体)%	(除無)%
1	1年未満	267	4.4	4.5
2	1～3年未満	810	13.5	13.5
3	3～5年未満	865	14.4	14.4
4	5～10年未満	1885	31.4	31.5
5	10～20年未満	1400	23.3	23.4
6	20年以上	389	6.5	6.5
7	生まれてからずっと港区に住んでいる	371	6.2	6.2
	無回答	23	0.4	
	合計	6010	100	100

問12 問11と同様に、調査対象のお子さんの保護者のうち、港区での居住期間が長い方についてお答えください。あなた（調査対象のお子さんの保護者）が、港区に住むことになったタイミングはいつですか。（あてはまる番号ひとつに○）

No.	カテゴリ	件数	(全体)%	(除無)%
1	子どもの出産前から住んでいる	4504	74.9	75.8
2	子どもの出産を機に転入した	523	8.7	8.8
3	保育園・幼稚園・インターナショナルスクール等への入園を機に転入した	291	4.8	4.9
4	その他	624	10.4	10.5
	無回答	68	1.1	
	合計	6010	100	100

問13 あなた（調査対象のお子さんの保護者）が、港区に住むことになった理由のうち、子育てに関連するものはありますか。次のうち、あてはまる理由があればお選びください。（あてはまる番号すべてに○）

No.	カテゴリ	件数	(全体)%	(除無)%
1	出産費用助成があるから	775	12.9	14.7
2	母子保健事業が充実しているから	242	4.0	4.6
3	保育料助成があるから	565	9.4	10.7
4	第2子以降の保育料が無料だから	366	6.1	6.9
5	教育・保育施設に空きがあり入園させやすいから	723	12.0	13.7
6	入園したい保育園・幼稚園・インターナショナルスクール等があるから	207	3.4	3.9
7	入学したい小学校があるから	213	3.5	4.0
8	職場が近く、子育てがしやすいから	1335	22.2	25.3
9	治安が良く、子どもにとって安全な環境だから	1916	31.9	36.4
10	子育てに協力してくれる親族がいるから	381	6.3	7.2
11	その他	733	12.2	13.9
12	特に子育てに関連する理由はない	1451	24.1	27.5
	無回答	740	12.3	
	合計	6010	100	100



問14 これからも港区に住み続けたいと思いますか。(あてはまる番号ひとつに○)

No.	カテゴリ	件数	(全体)%	(除無)%
1	子どもの保育園・幼稚園等への入園前まで住み続けたい	71	1.2	1.2
2	子どもの保育園・幼稚園等の卒園まで住み続けたい	588	9.8	9.8
3	子どもの小学校卒業まで住み続けたい	643	10.7	10.8
4	子どもの中学校卒業まで住み続けたい	181	3.0	3.0
5	子どもの高等学校卒業まで住み続けたい	166	2.8	2.8
6	子どもの大学卒業まで住み続けたい	144	2.4	2.4
7	ずっと住み続けたい	2972	49.5	49.7
8	その他	163	2.7	2.7
9	わからない	1053	17.5	17.6
	無回答	29	0.5	
	合計	6010	100	100

問15 調査対象のお子さんの保護者(1)父親、(2)母親のそれぞれの現在の就労形態についてうかがいます。もっとも収入が多い勤務形態をお答えください。(あてはまる番号ひとつに○) (1) 父親

No.	カテゴリ	件数	(全体)%	(除無)%
1	会社員など雇用契約による就労(パート・アルバイト等含む)	3914	65.1	66.2
2	公務員	330	5.5	5.6
3	会社経営者(法人化している)	1093	18.2	18.5
4	個人事業主(法人化していない)	426	7.1	7.2
5	その他	115	1.9	1.9
6	以前は就労していたが、現在は就労していない	36	0.6	0.6
7	これまで就労したことがない	2	0.0	0.0
	無回答	94	1.6	
	合計	6010	100	100

問15 調査対象のお子さんの保護者(1)父親、(2)母親のそれぞれの現在の就労形態についてうかがいます。もっとも収入が多い勤務形態をお答えください。(あてはまる番号ひとつに○) (2) 母親

No.	カテゴリ	件数	(全体)%	(除無)%
1	会社員など雇用契約による就労(パート・アルバイト等含む)	3685	61.3	61.9
2	公務員	183	3.0	3.1
3	会社経営者(法人化している)	278	4.6	4.7
4	個人事業主(法人化していない)	316	5.3	5.3
5	その他	128	2.1	2.1
6	以前は就労していたが、現在は就労していない	1301	21.6	21.8
7	これまで就労したことがない	65	1.1	1.1
	無回答	54	0.9	
	合計	6010	100	100

問15-1 調査対象のお子さんの保護者(1)父親、(2)母親のそれぞれの現在の就労時間についてお答えください。(あてはまる番号ひとつに○) (1) 父親

No.	カテゴリ	件数	(全体)%	(除無)%
1	フルタイム(1週5日程度・1日8時間程度の就労)で就労しており、産休・育休・介護休業中ではない	5458	92.9	95.1
2	フルタイム(1週5日程度・1日8時間程度の就労)で就労しているが、産休・育休・介護休業中である	46	0.8	0.8
3	フルタイム(1週5日程度・1日8時間程度の就労)で就労しているが、育児短時間勤務中である	181	3.1	3.2
4	パート・アルバイト等(「フルタイム以外」の就労)で就労しており、産休・育休・介護休業中ではない	47	0.8	0.8
5	パート・アルバイト等(「フルタイム以外」の就労)で就労しているが、産休・育休・介護休業中である	6	0.1	0.1
	無回答	140	2.4	
	合計	5878	100	100

問15-1 調査対象のお子さんの保護者（１）父親、（２）母親のそれぞれの現在の就労時間についてお答えください。（あてはまる番号ひとつに○）（２）母親

No.	カテゴリ	件数	(全体)%	(除無)%
1	フルタイム（１週５日程度・１日８時間程度の就労）で就労しており、産休・育休・介護休業中ではない	2306	50.2	51.9
2	フルタイム（１週５日程度・１日８時間程度の就労）で就労しているが、産休・育休・介護休業中である	915	19.9	20.6
3	フルタイム（１週５日程度・１日８時間程度の就労）で就労しているが、育児短時間勤務中である	508	11.1	11.4
4	パート・アルバイト等（「フルタイム以外」の就労）で就労しており、産休・育休・介護休業中ではない	634	13.8	14.3
5	パート・アルバイト等（「フルタイム以外」の就労）で就労しているが、産休・育休・介護休業中である	77	1.7	1.7
	無回答	150	3.3	
	合計	4590	100	100

問15-2 １週あたりの「就労日数」（１）父親

No.	カテゴリ	件数	(全体)%	(除無)%
1	1日未満	6	0.1	0.1
2	2日未満	5	0.1	0.1
3	3日未満	11	0.2	0.2
4	4日未満	27	0.5	0.5
5	5日未満	39	0.7	0.7
6	6日未満	4360	74.2	80.1
7	7日未満	721	12.3	13.3
8	7日	272	4.6	5.0
	無回答	437	7.4	
	合計	5878	100	100

問15-2 「在宅勤務日数」（１）父親

No.	カテゴリ	件数	(全体)%	(除無)%
1	1日未満	2510	42.7	48.3
2	2日未満	504	8.6	9.7
3	3日未満	505	8.6	9.7
4	4日未満	401	6.8	7.7
5	5日未満	399	6.8	7.7
6	6日未満	777	13.2	14.9
7	7日未満	45	0.8	0.9
8	7日	58	1.0	1.1
	無回答	679	11.6	
	合計	5878	100	100

問15-2 １日あたりの「就労時間」（１）父親

No.	カテゴリ	件数	(全体)%	(除無)%
1	3時間未満	11	0.2	0.2
2	3時間	10	0.2	0.2
3	4時間	13	0.2	0.2
4	5時間	34	0.6	0.6
5	6時間	32	0.5	0.6
6	7時間	179	3.0	3.4
7	8時間	1911	32.5	36.0
8	9時間	762	13.0	14.3
9	10時間	1227	20.9	23.1
10	11時間	223	3.8	4.2
11	12時間以上	910	15.5	17.1
	無回答	566	9.6	
	合計	5878	100	100

問15-2 1週あたりの「就労日数」(2) 母親

No.	カテゴリ	件数	(全体)%	(除無)%
1	1日未満	17	0.4	0.4
2	2日未満	54	1.2	1.3
3	3日未満	72	1.6	1.7
4	4日未満	192	4.2	4.5
5	5日未満	182	4.0	4.3
6	6日未満	3419	74.5	80.9
7	7日未満	176	3.8	4.2
8	7日	116	2.5	2.7
	無回答	362	7.9	
	合計	4590	100	100

問15-2 「在宅勤務日数」(2) 母親

No.	カテゴリ	件数	(全体)%	(除無)%
1	1日未満	1641	35.8	40.4
2	2日未満	321	7.0	7.9
3	3日未満	429	9.3	10.6
4	4日未満	427	9.3	10.5
5	5日未満	403	8.8	9.9
6	6日未満	757	16.5	18.6
7	7日未満	30	0.7	0.7
8	7日	52	1.1	1.3
	無回答	530	11.5	
	合計	4590	100	100

問15-2 1日あたりの「就労時間」(2) 母親

No.	カテゴリ	件数	(全体)%	(除無)%
1	3時間未満	62	1.4	1.5
2	3時間	86	1.9	2.1
3	4時間	117	2.5	2.8
4	5時間	188	4.1	4.5
5	6時間	423	9.2	10.2
6	7時間	608	13.2	14.6
7	8時間	1852	40.3	44.5
8	9時間	371	8.1	8.9
9	10時間	273	5.9	6.6
10	11時間	27	0.6	0.6
11	12時間以上	156	3.4	3.7
	無回答	427	9.3	
	合計	4590	100	100

問15-3 フルタイムへの転換希望はありますか。(それぞれあてはまる番号ひとつに○)(1) 父親

No.	カテゴリ	件数	(全体)%	(除無)%
1	フルタイム(1週5日程度・1日8時間程度の就労)への転換希望があり、実現できる見込みがある	11	20.8	23.4
2	フルタイム(1週5日程度・1日8時間程度の就労)への転換希望はあるが、実現できる見込みはない	9	17.0	19.1
3	パート・アルバイト等(フルタイム以外の就労)の就労を続けることを希望	26	49.1	55.3
4	パート・アルバイト等(フルタイム以外の就労)をやめて子育てや家事に専念したい	1	1.9	2.1
	無回答	6	11.3	
	合計	53	100	100

問15-3 フルタイムへの転換希望はありますか。（それぞれあてはまる番号ひとつに○）（2）母親

No.	カテゴリ	件数	(全体)%	(除無)%
1	フルタイム（1週5日程度・1日8時間程度の就労）への転換希望があり、実現できる見込みがある	50	7.0	7.7
2	フルタイム（1週5日程度・1日8時間程度の就労）への転換希望はあるが、実現できる見込みはない	130	18.3	19.9
3	パート・アルバイト等（フルタイム以外の就労）の就労を続けることを希望	440	61.9	67.4
4	パート・アルバイト等（フルタイム以外の就労）をやめて子育てや家事に専念したい	33	4.6	5.1
	無回答	58	8.2	
	合計	711	100	100

問16 就労したいという希望はありますか。（それぞれあてはまる番号ひとつに○）（1）父親

No.	カテゴリ	件数	(全体)%	(除無)%
1	子育てや家事などに専念したい（就労の予定はない）	14	36.8	37.8
2	1年より先、一番下の子どもが（ ）歳になったころに就労したい	4	10.5	10.8
3	すぐにでも、もしくは1年以内に就労したい	19	50.0	51.4
	無回答	1	2.6	
	合計	38	100	100

問16 1年より先、一番下の子どもが（ ）歳になったころに就労したい【年齢】（1）父親

No.	カテゴリ	件数	(全体)%	(除無)%
1	1歳未満	0	0.0	0.0
2	1歳	0	0.0	0.0
3	2歳	0	0.0	0.0
4	3歳	0	0.0	0.0
5	4歳	0	0.0	0.0
6	5歳	1	25.0	100.0
7	6歳	0	0.0	0.0
8	7歳	0	0.0	0.0
9	8歳	0	0.0	0.0
10	9歳	0	0.0	0.0
11	10歳	0	0.0	0.0
12	11歳	0	0.0	0.0
13	12歳	0	0.0	0.0
14	13歳	0	0.0	0.0
15	14歳	0	0.0	0.0
16	15歳	0	0.0	0.0
17	16歳	0	0.0	0.0
18	17歳	0	0.0	0.0
19	18歳以上	0	0.0	0.0
	無回答	3	75.0	
	合計	4	100	100

問16 就労したいという希望はありますか。（それぞれあてはまる番号ひとつに○）（2）母親

No.	カテゴリ	件数	(全体)%	(除無)%
1	子育てや家事などに専念したい（就労の予定はない）	641	46.9	48.1
2	1年より先、一番下の子どもが（ ）歳になったころに就労したい	492	36.0	36.9
3	すぐにでも、もしくは1年以内に就労したい	200	14.6	15.0
	無回答	33	2.4	
	合計	1366	100	100

問16 1年より先、一番下の子どもが（ ）歳になったころに就労したい【年齢】（2）母親

No.	カテゴリ	件数	(全体)%	(除無)%
1	1歳未満	0	0.0	0.0
2	1歳	16	3.3	3.6
3	2歳	22	4.5	4.9
4	3歳	68	13.8	15.2
5	4歳	27	5.5	6.0
6	5歳	17	3.5	3.8
7	6歳	78	15.9	17.4
8	7歳	105	21.3	23.4
9	8歳	33	6.7	7.4
10	9歳	6	1.2	1.3
11	10歳	39	7.9	8.7
12	11歳	1	0.2	0.2
13	12歳	3	0.6	0.7
14	13歳	18	3.7	4.0
15	14歳	0	0.0	0.0
16	15歳	7	1.4	1.6
17	16歳	1	0.2	0.2
18	17歳	0	0.0	0.0
19	18歳以上	7	1.4	1.6
	無回答	44	8.9	
	合計	492	100	100

問16-1 希望する就労形態についてお答えください。（それぞれあてはまる番号ひとつに○）（1）父親

No.	カテゴリ	件数	(全体)%	(除無)%
1	フルタイム（1週5日程度・1日8時間程度の就労）	16	84.2	84.2
2	パート、アルバイト等（「1.フルタイム」以外）	3	15.8	15.8
	無回答	0	0.0	
	合計	19	100	100

問16-1 希望する就労形態についてお答えください。（それぞれあてはまる番号ひとつに○）（2）母親

No.	カテゴリ	件数	(全体)%	(除無)%
1	フルタイム（1週5日程度・1日8時間程度の就労）	57	28.5	28.9
2	パート、アルバイト等（「1.フルタイム」以外）	140	70.0	71.1
	無回答	3	1.5	
	合計	200	100	100

問17 調査対象のお子さんの世帯全体の年収（税込）は、おおよそどれくらいですか。仕事による収入と仕事外の収入を合わせてお答えください。（あてはまる番号ひとつに○）

No.	カテゴリ	件数	(全体)%	(除無)%
1	200万円未満	90	1.5	1.5
2	200～300万円未満	83	1.4	1.4
3	300～400万円未満	139	2.3	2.4
4	400～500万円未満	147	2.4	2.5
5	500～700万円未満	398	6.6	6.7
6	700～1,000万円未満	864	14.4	14.6
7	1,000～1,500万円未満	1429	23.8	24.2
8	1,500～2,000万円未満	1081	18.0	18.3
9	2,000～3,000万円未満	809	13.5	13.7
10	3,000～5,000万円未満	407	6.8	6.9
11	5,000～1億円未満	179	3.0	3.0
12	1億円以上	76	1.3	1.3
13	わからない	206	3.4	3.5
	無回答	102	1.7	
	合計	6010	100	100

問18 調査対象のお子さんの世帯のもっとも大きな収入源は何ですか。（あてはまる番号ひとつに○）

No.	カテゴリ	件数	(全体)%	(除無)%
1	給与	5241	87.2	88.5
2	自営業・フリーランスによる所得	565	9.4	9.5
3	不動産所得	33	0.5	0.6
4	貯蓄の取り崩し	37	0.6	0.6
5	親族の援助	19	0.3	0.3
6	その他	27	0.4	0.5
	無回答	88	1.5	
	合計	6010	100	100

問19 調査対象のお子さんの子育てや教育の方針を主に決めているのはどなたですか。なお、続柄はすべてお子さんからみた関係です。（あてはまる番号ひとつに○）

No.	カテゴリ	件数	(全体)%	(除無)%
1	主に父親	340	5.7	5.7
2	主に母親	1131	18.8	18.9
3	主に父親と母親が話し合っている	4488	74.7	75.2
4	主に祖父母	3	0.0	0.1
5	その他	9	0.1	0.2
	無回答	39	0.6	
	合計	6010	100	100

問21 あなた（調査対象のお子さんの保護者）は、将来、調査対象のお子さんを海外留学させたいと思いますか。（あてはまる番号ひとつに○）

No.	カテゴリ	件数	(全体)%	(除無)%
1	必ず留学させたい	816	13.6	13.6
2	できれば留学させたい	1473	24.5	24.6
3	子どもが希望すれば留学させたい	3275	54.5	54.7
4	留学させたいとは思わない	158	2.6	2.6
5	わからない	266	4.4	4.4
	無回答	22	0.4	
	合計	6010	100	100

問22 調査対象のお子さんは、現在習い事をしていますか。（あてはまる番号すべてに○）また習い事の教室名、教材名を記入してください。

No.	カテゴリ	件数	(全体)%	(除無)%
1	スイミングスクール	1089	18.1	18.5
2	体操教室	1034	17.2	17.6
3	定期的に教材が届く通信教育	1030	17.1	17.5
4	英会話などの語学教室	840	14.0	14.3
5	ピアノなどの音楽教室	991	16.5	16.9
6	幼稚園や小学校受験のための塾	502	8.4	8.5
7	受験目的ではない学習塾や計算・書き取りの塾	1029	17.1	17.5
8	バレエ・ダンス	648	10.8	11.0
9	武道・武術	195	3.2	3.3
10	絵画・造形	226	3.8	3.8
11	リトミック	133	2.2	2.3
12	プログラミング教室	72	1.2	1.2
13	その他	764	12.7	13.0
14	習い事はしていない	2252	37.5	38.3
	無回答	131	2.2	
	合計	6010	100	100

問22-1 習い事がある日は週に何日程度ですか。（あてはまる番号ひとつに○）

No.	カテゴリ	件数	(全体)%	(除無)%
1	週に1日程度	1302	35.9	37.2
2	週に2日程度	832	22.9	23.8
3	週に3日程度	652	18.0	18.6
4	週に4日程度	375	10.3	10.7
5	週に5日程度	216	6.0	6.2
6	週に6日程度	85	2.3	2.4
7	週に7日程度	34	0.9	1.0
	無回答	131	3.6	
	合計	3627	100	100

問22-1 また、習い事をしている時間帯はいつですか。（あてはまる番号すべてに○）（2）習い事をしている時間帯

No.	カテゴリ	件数	(全体)%	(除無)%
1	平日午前	406	11.2	11.7
2	平日午後（18時まで）	2093	57.7	60.1
3	平日夜間（18時以降）	400	11.0	11.5
4	土日午前	1402	38.7	40.3
5	土日午後（18時まで）	894	24.6	25.7
6	土日夜間（18時以降）	34	0.9	1.0
	無回答	146	4.0	
	合計	3627	100	100

問22-2 あなた（調査対象のお子さんの保護者）は、調査対象のお子さんの習い事の費用として、月にいくらぐらいかけていますか。

No.	カテゴリ	件数	(全体)%	(除無)%
1	1万円未満	86	2.4	2.7
2	1～2万円台	1459	40.2	45.8
3	3～4万円台	764	21.1	24.0
4	5～9万円台	459	12.7	14.4
5	10～20万円台	371	10.2	11.6
6	30～40万円台	27	0.7	0.8
7	50万円以上	21	0.6	0.7
	無回答	440	12.1	
	合計	3627	100	100

問23 調査対象のお子さんは現在、幼稚園や保育園などの教育・保育施設を平日に定期利用されていますか。（あてはまる番号ひとつに○）

No.	カテゴリ	件数	(全体)%	(除無)%
1	利用している	4761	79.2	79.3
2	利用していない	1242	20.7	20.7
	無回答	7	0.1	
	合計	6010	100	100

問23-1 (2) 施設種別

No.	カテゴリ	件数	(全体)%	(除無)%
1	区立幼稚園	418	8.8	8.8
2	私立幼稚園	661	13.9	13.9
3	区立認可保育園	1250	26.3	26.4
4	私立認可保育園	972	20.4	20.5
5	認定こども園	81	1.7	1.7
6	小規模保育事業所	39	0.8	0.8
7	港区保育室	445	9.3	9.4
8	認証保育所	159	3.3	3.4
9	認可外保育施設	596	12.5	12.6
10	各種学校	63	1.3	1.3
11	その他の施設	57	1.2	1.2
	無回答	20	0.4	
	合計	4761	100	100

問23-1 (3) 現在の利用時間・時刻【現在の利用時間】

No.	カテゴリ	件数	(全体)%	(除無)%
1	3時間未満	77	1.6	1.6
2	3時間	76	1.6	1.6
3	4時間	220	4.6	4.7
4	5時間	765	16.1	16.2
5	6時間	182	3.8	3.9
6	7時間	266	5.6	5.6
7	8時間	1043	21.9	22.1
8	9時間	1075	22.6	22.8
9	10時間	773	16.2	16.4
10	11時間	197	4.1	4.2
11	12時間以上	37	0.8	0.8
	無回答	50	1.1	
	合計	4761	100	100



## 問23-1 (3) 現在の利用時間・時刻【現在の利用時刻】開始時刻

No.	カテゴリ	件数	(全体)%	(除無)%
1	7時前	4	0.1	0.1
2	7時～	23	0.5	0.5
3	7時15分～	37	0.8	0.8
4	7時30分～	93	2.0	2.0
5	7時45分～	52	1.1	1.1
6	8時～	695	14.6	14.9
7	8時15分～	154	3.2	3.3
8	8時30分～	676	14.2	14.5
9	8時45分～	178	3.7	3.8
10	9時～	2275	47.8	48.9
11	9時15分～	116	2.4	2.5
12	9時30分～	249	5.2	5.3
13	9時45分～	5	0.1	0.1
14	10時～	82	1.7	1.8
15	10時15分～	0	0.0	0.0
16	10時30分以降	16	0.3	0.3
	無回答	106	2.2	
	合計	4761	100	100

## 問23-1 (3) 現在の利用時間・時刻【現在の利用時刻】終了時刻

No.	カテゴリ	件数	(全体)%	(除無)%
1	～13時	210	4.4	4.5
2	～13時30分	113	2.4	2.4
3	～14時	708	14.9	15.2
4	～14時30分	97	2.0	2.1
5	～15時	104	2.2	2.2
6	～15時30分	64	1.3	1.4
7	～16時	146	3.1	3.1
8	～16時30分	148	3.1	3.2
9	～17時	822	17.3	17.7
10	～17時30分	326	6.8	7.0
11	～18時	1177	24.7	25.3
12	～18時30分	542	11.4	11.7
13	～19時	104	2.2	2.2
14	～19時30分	38	0.8	0.8
15	～20時	26	0.5	0.6
16	～20時30分	20	0.4	0.4
17	～21時以降	7	0.1	0.2
	無回答	109	2.3	
	合計	4761	100	100

## 問23-1 (3) 本来利用を希望する時間・時刻【利用時間】

No.	カテゴリ	件数	(全体)%	(除無)%
1	3時間未満	15	0.3	0.3
2	3時間	22	0.5	0.5
3	4時間	81	1.7	1.8
4	5時間	406	8.5	9.1
5	6時間	289	6.1	6.5
6	7時間	332	7.0	7.5
7	8時間	889	18.7	20.0
8	9時間	1037	21.8	23.4
9	10時間	895	18.8	20.2
10	11時間	326	6.8	7.3
11	12時間以上	147	3.1	3.3
	無回答	322	6.8	
	合計	4761	100	100

## 問23-1 (3) 本来利用を希望する時間・時刻【利用時刻】開始時刻

No.	カテゴリ	件数	(全体)%	(除無)%
1	7時前	8	0.2	0.2
2	7時～	92	1.9	2.3
3	7時15分～	37	0.8	0.9
4	7時30分～	113	2.4	2.8
5	7時45分～	42	0.9	1.0
6	8時～	923	19.4	22.9
7	8時15分～	100	2.1	2.5
8	8時30分～	566	11.9	14.0
9	8時45分～	72	1.5	1.8
10	9時～	1822	38.3	45.2
11	9時15分～	45	0.9	1.1
12	9時30分～	135	2.8	3.3
13	9時45分～	1	0.0	0.0
14	10時～	54	1.1	1.3
15	10時15分～	0	0.0	0.0
16	10時30分以降	20	0.4	0.5
	無回答	731	15.4	
	合計	4761	100	100

## 問23-1 (3) 本来利用を希望する時間・時刻【利用時刻】終了時刻

No.	カテゴリ	件数	(全体)%	(除無)%
1	～13時	60	1.3	1.5
2	～13時30分	22	0.5	0.5
3	～14時	309	6.5	7.7
4	～14時30分	38	0.8	0.9
5	～15時	229	4.8	5.7
6	～15時30分	49	1.0	1.2
7	～16時	232	4.9	5.7
8	～16時30分	107	2.2	2.7
9	～17時	653	13.7	16.2
10	～17時30分	262	5.5	6.5
11	～18時	1113	23.4	27.6
12	～18時30分	457	9.6	11.3
13	～19時	266	5.6	6.6
14	～19時30分	68	1.4	1.7
15	～20時	95	2.0	2.4
16	～20時30分	28	0.6	0.7
17	～21時以降	47	1.0	1.2
	無回答	726	15.2	
	合計	4761	100	100

## 問23-2 問23-1で回答した教育・保育施設を知ったきっかけは何ですか。(あてはまる番号すべてに○)

No.	カテゴリ	件数	(全体)%	(除無)%
1	区の保育コンシェルジュや窓口で相談して知った	375	7.9	7.9
2	区の「保育園入園のごあんない」を見て知った	1543	32.4	32.7
3	自分で調べてインターネット等で知った	1904	40.0	40.4
4	兄弟が通っていた	587	12.3	12.4
5	知人(近所のママ友など)から聞いて知った	598	12.6	12.7
6	親戚・知人の子が通っていた	179	3.8	3.8
7	近所でみかけた(近かった、通勤経路上にある、園バスを見かけた、など)	1166	24.5	24.7
8	勤務先と提携していた(事業所内や院内の保育施設、福利厚生で保育料が安くなる、など)	31	0.7	0.7
9	その他	189	4.0	4.0
	無回答	43	0.9	
	合計	4761	100	100

問23-3 問23-1で回答した教育・保育施設を利用されている主な理由は何ですか。（あてはまる番号すべてに○）（1）利用している施設を選んだ主な理由

No.	カテゴリ	件数	(全体)%	(除無)%
1	家から近く利用しやすいから	3367	70.7	71.3
2	施設設備が充実しているから	1239	26.0	26.2
3	園庭があるから	1580	33.2	33.5
4	職員の保護者対応が適切だから	1489	31.3	31.5
5	カリキュラムが魅力的だから	1066	22.4	22.6
6	英語を学ばせたかったから	463	9.7	9.8
7	給食など保育サービスが充実しているから	820	17.2	17.4
8	スクールバスなど送迎サービスが充実しているから	257	5.4	5.4
9	自転車による通園が認められているから	238	5.0	5.0
10	自家用車による通園が認められているから	73	1.5	1.5
11	保育料が安いから	352	7.4	7.5
12	利用料に対する補助金が活用できるから	266	5.6	5.6
13	保護者の就労形態に合っているから	980	20.6	20.7
14	施設の定員規模が自分の子に合っていると感じたから	642	13.5	13.6
15	希望する教育・保育施設に入れなかったから	289	6.1	6.1
16	その他	572	12.0	12.1
	無回答	38	0.8	
	合計	4761	100	100

問23-3 （2）施設を検討する際に重視した項目【第1順位】

No.	カテゴリ	件数	(全体)%	(除無)%
1	家から近く利用しやすいから	2397	50.3	53.5
2	施設設備が充実しているから	168	3.5	3.7
3	園庭があるから	267	5.6	6.0
4	職員の保護者対応が適切だから	257	5.4	5.7
5	カリキュラムが魅力的だから	413	8.7	9.2
6	英語を学ばせたかったから	195	4.1	4.3
7	給食など保育サービスが充実しているから	79	1.7	1.8
8	スクールバスなど送迎サービスが充実しているから	27	0.6	0.6
9	自転車による通園が認められているから	4	0.1	0.1
10	自家用車による通園が認められているから	2	0.0	0.0
11	保育料が安いから	33	0.7	0.7
12	利用料に対する補助金が活用できるから	16	0.3	0.4
13	保護者の就労形態に合っているから	156	3.3	3.5
14	施設の定員規模が自分の子に合っていると感じたから	70	1.5	1.6
15	希望する教育・保育施設に入れなかったから	102	2.1	2.3
16	その他	297	6.2	6.6
	無回答	278	5.8	
	合計	4761	100	100

問23-3 (2) 施設を検討する際に重視した項目【第2順位】

No.	カテゴリ	件数	(全体)%	(除無)%
1	家から近く利用しやすいから	576	12.1	14.4
2	施設設備が充実しているから	532	11.2	13.3
3	園庭があるから	684	14.4	17.0
4	職員の保護者対応が適切だから	611	12.8	15.2
5	カリキュラムが魅力的だから	327	6.9	8.2
6	英語を学ばせたかったから	128	2.7	3.2
7	給食など保育サービスが充実しているから	217	4.6	5.4
8	スクールバスなど送迎サービスが充実しているから	90	1.9	2.2
9	自転車による通園が認められているから	38	0.8	0.9
10	自家用車による通園が認められているから	9	0.2	0.2
11	保育料が安いから	118	2.5	2.9
12	利用料に対する補助金が活用できるから	66	1.4	1.6
13	保護者の就労形態に合っているから	266	5.6	6.6
14	施設の定員規模が自分の子に合っていると感じたから	181	3.8	4.5
15	希望する教育・保育施設に入れなかったから	51	1.1	1.3
16	その他	118	2.5	2.9
	無回答	749	15.7	
	合計	4761	100	100

問23-3 (2) 施設を検討する際に重視した項目【第3順位】

No.	カテゴリ	件数	(全体)%	(除無)%
1	家から近く利用しやすいから	304	6.4	8.5
2	施設設備が充実しているから	447	9.4	12.6
3	園庭があるから	483	10.1	13.6
4	職員の保護者対応が適切だから	502	10.5	14.1
5	カリキュラムが魅力的だから	262	5.5	7.4
6	英語を学ばせたかったから	66	1.4	1.9
7	給食など保育サービスが充実しているから	309	6.5	8.7
8	スクールバスなど送迎サービスが充実しているから	99	2.1	2.8
9	自転車による通園が認められているから	84	1.8	2.4
10	自家用車による通園が認められているから	22	0.5	0.6
11	保育料が安いから	124	2.6	3.5
12	利用料に対する補助金が活用できるから	99	2.1	2.8
13	保護者の就労形態に合っているから	338	7.1	9.5
14	施設の定員規模が自分の子に合っていると感じたから	244	5.1	6.9
15	希望する教育・保育施設に入れなかったから	54	1.1	1.5
16	その他	119	2.5	3.3
	無回答	1205	25.3	
	合計	4761	100	100

問23-6 問23-1で回答した教育・保育施設について、利用している施設への登園方法は何ですか。  
(あてはまる番号ひとつに○) (1) 利用している施設の登園方法

No.	カテゴリ	件数	(全体)%	(除無)%
1	徒歩	2600	54.6	55.3
2	自転車	1325	27.8	28.2
3	乗用車	190	4.0	4.0
4	公共交通機関のバス	154	3.2	3.3
5	施設のスクールバス	307	6.4	6.5
6	電車	86	1.8	1.8
7	その他	41	0.9	0.9
	無回答	58	1.2	
	合計	4761	100	100

問23-6 (2) 自宅からの所要時間

No.	カテゴリ	件数	(全体)%	(除無)%
1	10分未満	1764	37.1	38.0
2	10分台	2168	45.5	46.7
3	20分台	406	8.5	8.8
4	30分台	175	3.7	3.8
5	40分台	77	1.6	1.7
6	50分台	22	0.5	0.5
7	60分以上	28	0.6	0.6
	無回答	121	2.5	
	合計	4761	100	100

問23-7 問23-1で回答した現在利用している教育・保育施設について、いつまでその施設を利用する予定ですか。(あてはまる番号ひとつに○)

No.	カテゴリ	件数	(全体)%	(除無)%
1	就学前まで利用予定	4088	85.9	87.0
2	希望施設が空き次第転園する	91	1.9	1.9
3	( ) 歳になったら転園予定	238	5.0	5.1
4	その他	283	5.9	6.0
	無回答	61	1.3	
	合計	4761	100	100

問23-7 ( ) 歳になったら転園予定【年齢】

No.	カテゴリ	件数	(全体)%	(除無)%
1	0歳	5	2.1	2.2
2	1歳	8	3.4	3.6
3	2歳	58	24.4	25.9
4	3歳	88	37.0	39.3
5	4歳	41	17.2	18.3
6	5歳	22	9.2	9.8
7	6歳	2	0.8	0.9
	無回答	14	5.9	
	合計	238	100	100

問23-8 問23-1で回答した現在利用している教育・保育施設の教育・保育内容に満足していますか。(あてはまる番号ひとつに○)

No.	カテゴリ	件数	(全体)%	(除無)%
1	満足している	3057	64.2	65.3
2	まあ満足している	1430	30.0	30.5
3	あまり満足していない	172	3.6	3.7
4	まったく満足していない	24	0.5	0.5
	無回答	78	1.6	
	合計	4761	100	100

問23-10 調査対象のお子さんは、問23-1で回答した施設を降園後に別の教育・保育施設で提供されるいわゆるアフタースクールを利用していますか。(あてはまる番号ひとつに○)

No.	カテゴリ	件数	(全体)%	(除無)%
1	利用している	202	4.2	4.4
2	利用していない	4367	91.7	95.6
	無回答	192	4.0	
	合計	4761	100	100

問23-11 問23-1で回答した現在利用している教育・保育施設を利用するのに月額でどの程度の保育料（延長保育、早期保育、給食費等を除く）を支払っていますか。

No.	カテゴリ	件数	(全体)%	(除無)%
1	1万円未満	927	19.5	35.8
2	1～2万円台	310	6.5	12.0
3	3～4万円台	383	8.0	14.8
4	5～6万円台	224	4.7	8.6
5	7～8万円台	277	5.8	10.7
6	9～10万円台	144	3.0	5.6
7	11万円以上	328	6.9	12.6
	無回答	2168	45.5	
	合計	4761	100	100

問23-12 問23-1で回答した現在利用している教育・保育施設に対し、現在支払っている保育料とは別の上乗せ費用を支払ってでも、教育・保育の質を向上させてほしいと思いますか。（あてはまる番号ひとつに○）

No.	カテゴリ	件数	(全体)%	(除無)%
1	上乗せ費用を支払ってでも教育・保育の質を向上させてほしい	1719	36.1	38.2
2	上乗せ費用の徴収で教育・保育の質を向上させてほしいとは思わない	2781	58.4	61.8
	無回答	261	5.5	
	合計	4761	100	100

問23-12 上乗せ費用を支払ってでも教育・保育の質を向上させてほしい【金額】

No.	カテゴリ	件数	(全体)%	(除無)%
1	1万円未満	151	8.8	10.1
2	1～2万円台	875	50.9	58.8
3	3～4万円台	244	14.2	16.4
4	5～6万円台	150	8.7	10.1
5	7～8万円台	9	0.5	0.6
6	9～10万円台	40	2.3	2.7
7	11万円以上	19	1.1	1.3
	無回答	231	13.4	
	合計	1719	100	100

問23-13 その理由は何ですか。（あてはまる番号すべてに○）

No.	カテゴリ	件数	(全体)%	(除無)%
1	利用している施設の教育・保育の質に不満があるから	175	10.2	11.0
2	利用している施設で実施してほしい教育カリキュラムがあるから	995	57.9	62.7
3	利用している施設で実施してほしい保育サービスがあるから	412	24.0	26.0
4	その他の理由	315	18.3	19.8
	無回答	132	7.7	
	合計	1719	100	100

問23-14 上乗せ費用を支払うことで利用施設に実施してほしい内容は何か。（あてはまる番号すべてに○）

No.	カテゴリ	件数	(全体)%	(除無)%
1	スイミングスクール	617	35.9	38.3
2	体操教室	738	42.9	45.8
3	英会話などの語学教室	884	51.4	54.9
4	ピアノなどの音楽教室	586	34.1	36.4
5	幼稚園や小学校受験対策	155	9.0	9.6
6	計算・書き取りなど受験目的ではない学習	194	11.3	12.0
7	バレエ・ダンス	351	20.4	21.8
8	武道・武術	260	15.1	16.1
9	絵画・造形	512	29.8	31.8
10	リトミック	399	23.2	24.8
11	プログラミング教室	305	17.7	18.9
12	送迎サービス	239	13.9	14.8
13	朝食サービス	79	4.6	4.9
14	入浴サービス	34	2.0	2.1
15	活動着の洗濯	64	3.7	4.0
16	名前つけなど必要物品の準備	103	6.0	6.4
17	配置基準以上の職員確保	286	16.6	17.8
18	園舎等の施設整備	233	13.6	14.5
19	その他	235	13.7	14.6
	無回答	108	6.3	
	合計	1719	100	100

問23-15 その理由は何ですか。（あてはまる番号すべてに○）

No.	カテゴリ	件数	(全体)%	(除無)%
1	利用している施設の教育・保育の質に満足しているから	1925	69.2	71.9
2	希望する内容の教育・保育が実施されるとは限らないから	606	21.8	22.6
3	施設とは別の習い事に通わせればよいから	607	21.8	22.7
4	子どもの教育内容は施設ではなく家庭で考えるべきと思うから	224	8.1	8.4
5	その他の理由	238	8.6	8.9
	無回答	104	3.7	
	合計	2781	100	100

問23-16 区が実施している「認証保育所保育料補助金」または「認可外保育施設保育料補助金」のいずれかを受けていますか。

No.	カテゴリ	件数	(全体)%	(除無)%
1	補助金を受けている	349	42.7	47.5
2	補助金を受けていない	385	47.1	52.5
	無回答	84	10.3	
	合計	818	100	100

問23-16 補助金利用の有無【受けている】

No.	カテゴリ	件数	(全体)%	(除無)%
1	1万円未満	5	1.4	1.7
2	1～2万円台	21	6.0	7.1
3	3～4万円台	70	20.1	23.6
4	5～6万円台	46	13.2	15.5
5	7～8万円台	33	9.5	11.1
6	9～10万円台	117	33.5	39.5
7	11万円以上	4	1.1	1.4
	無回答	53	15.2	
	合計	349	100	100

問23-17 補助金額以外に自己負担している金額（月額）はいくらですか。【自己負担額合計】

No.	カテゴリ	件数	(全体)%	(除無)%
1	1,000円未満	42	12.0	14.3
2	1,000～2,000円台	7	2.0	2.4
3	3,000～4,000円台	0	0.0	0.0
4	5,000～6,000円台	4	1.1	1.4
5	7,000～8,000円台	0	0.0	0.0
6	9,000～10,000円台	4	1.1	1.4
7	11,000円以上	237	67.9	80.6
	無回答	55	15.8	
	合計	349	100	100

問23-17 【基本保育料】補助金額以外に自己負担している金額（月額）はいくらですか。

No.	カテゴリ	件数	(全体)%	(除無)%
1	1,000円未満	7	2.0	4.1
2	1,000～2,000円台	4	1.1	2.4
3	3,000～4,000円台	3	0.9	1.8
4	5,000～6,000円台	1	0.3	0.6
5	7,000～8,000円台	0	0.0	0.0
6	9,000～10,000円台	3	0.9	1.8
7	11,000円以上	152	43.6	89.4
	無回答	179	51.3	
	合計	349	100	100

問23-17 【延長保育料】補助金額以外に自己負担している金額（月額）はいくらですか。

No.	カテゴリ	件数	(全体)%	(除無)%
1	1,000円未満	16	4.6	24.6
2	1,000～2,000円台	13	3.7	20.0
3	3,000～4,000円台	3	0.9	4.6
4	5,000～6,000円台	5	1.4	7.7
5	7,000～8,000円台	1	0.3	1.5
6	9,000～10,000円台	6	1.7	9.2
7	11,000円以上	21	6.0	32.3
	無回答	284	81.4	
	合計	349	100	100

問23-17 【給食費】補助金額以外に自己負担している金額（月額）はいくらですか。

No.	カテゴリ	件数	(全体)%	(除無)%
1	1,000円未満	5	1.4	4.3
2	1,000～2,000円台	5	1.4	4.3
3	3,000～4,000円台	2	0.6	1.7
4	5,000～6,000円台	20	5.7	17.2
5	7,000～8,000円台	26	7.4	22.4
6	9,000～10,000円台	23	6.6	19.8
7	11,000円以上	35	10.0	30.2
	無回答	233	66.8	
	合計	349	100	100



問23-17 【バス等の送迎代】補助金額以外に自己負担している金額（月額）はいくらですか。

No.	カテゴリ	件数	(全体)%	(除無)%
1	1,000円未満	11	3.2	26.8
2	1,000～2,000円台	1	0.3	2.4
3	3,000～4,000円台	5	1.4	12.2
4	5,000～6,000円台	1	0.3	2.4
5	7,000～8,000円台	0	0.0	0.0
6	9,000～10,000円台	4	1.1	9.8
7	11,000円以上	19	5.4	46.3
	無回答	308	88.3	
	合計	349	100	100

問23-17 【保険料】補助金額以外に自己負担している金額（月額）はいくらですか。

No.	カテゴリ	件数	(全体)%	(除無)%
1	1,000円未満	8	2.3	38.1
2	1,000～2,000円台	8	2.3	38.1
3	3,000～4,000円台	0	0.0	0.0
4	5,000～6,000円台	1	0.3	4.8
5	7,000～8,000円台	0	0.0	0.0
6	9,000～10,000円台	2	0.6	9.5
7	11,000円以上	2	0.6	9.5
	無回答	328	94.0	
	合計	349	100	100

問23-17 【英会話等のオプション料金】補助金額以外に自己負担している金額（月額）はいくらですか。

No.	カテゴリ	件数	(全体)%	(除無)%
1	1,000円未満	6	1.7	10.7
2	1,000～2,000円台	1	0.3	1.8
3	3,000～4,000円台	5	1.4	8.9
4	5,000～6,000円台	5	1.4	8.9
5	7,000～8,000円台	4	1.1	7.1
6	9,000～10,000円台	5	1.4	8.9
7	11,000円以上	30	8.6	53.6
	無回答	293	84.0	
	合計	349	100	100

問23-17 【年会費】補助金額以外に自己負担している金額（月額）はいくらですか。

No.	カテゴリ	件数	(全体)%	(除無)%
1	1,000円未満	6	1.7	22.2
2	1,000～2,000円台	4	1.1	14.8
3	3,000～4,000円台	1	0.3	3.7
4	5,000～6,000円台	5	1.4	18.5
5	7,000～8,000円台	2	0.6	7.4
6	9,000～10,000円台	2	0.6	7.4
7	11,000円以上	7	2.0	25.9
	無回答	322	92.3	
	合計	349	100	100

問23-17 【施設管理費】補助金額以外に自己負担している金額（月額）はいくらですか。

No.	カテゴリ	件数	(全体)%	(除無)%
1	1,000円未満	5	1.4	9.1
2	1,000～2,000円台	9	2.6	16.4
3	3,000～4,000円台	5	1.4	9.1
4	5,000～6,000円台	11	3.2	20.0
5	7,000～8,000円台	1	0.3	1.8
6	9,000～10,000円台	11	3.2	20.0
7	11,000円以上	13	3.7	23.6
	無回答	294	84.2	
	合計	349	100	100

問23-17 【教材費】補助金額以外に自己負担している金額（月額）はいくらですか。

No.	カテゴリ	件数	(全体)%	(除無)%
1	1,000円未満	10	2.9	18.9
2	1,000～2,000円台	14	4.0	26.4
3	3,000～4,000円台	6	1.7	11.3
4	5,000～6,000円台	11	3.2	20.8
5	7,000～8,000円台	2	0.6	3.8
6	9,000～10,000円台	6	1.7	11.3
7	11,000円以上	4	1.1	7.5
	無回答	296	84.8	
	合計	349	100	100

問23-17 【その他】補助金額以外に自己負担している金額（月額）はいくらですか。

No.	カテゴリ	件数	(全体)%	(除無)%
1	1,000円未満	8	2.3	15.1
2	1,000～2,000円台	12	3.4	22.6
3	3,000～4,000円台	8	2.3	15.1
4	5,000～6,000円台	5	1.4	9.4
5	7,000～8,000円台	1	0.3	1.9
6	9,000～10,000円台	7	2.0	13.2
7	11,000円以上	12	3.4	22.6
	無回答	296	84.8	
	合計	349	100	100

問23-18 補助金を受けていない理由は何ですか。（あてはまる番号ひとつに○）

No.	カテゴリ	件数	(全体)%	(除無)%
1	補助金制度を知らなかったから	140	36.4	37.5
2	保育の必要性などの補助要件を満たさないから	143	37.1	38.3
3	今の保育施設の保育料が認可保育園より安いから	23	6.0	6.2
4	その他の理由	67	17.4	18.0
	無回答	12	3.1	
	合計	385	100	100

問24 現在、利用している、利用していないに関わらず、調査対象のお子さんの平日に利用する教育・保育施設として、もっとも「定期的に」利用したいと考える施設についてうかがいます。現在利用している施設と、もっとも利用したいと考える施設は同じですか。（あてはまる番号ひとつに○）

No.	カテゴリ	件数	(全体)%	(除無)%
1	現在利用している施設と、もっとも利用したい施設が同じである	3864	64.3	67.5
2	現在利用している施設と、もっとも利用したい施設が異なる	667	11.1	11.6
3	現在施設を利用していないが、利用したい施設がある	862	14.3	15.1
4	現在施設を利用しておらず、今後も利用するつもりはない	334	5.6	5.8
	無回答	283	4.7	
	合計	6010	100	100

問24 (2) 希望施設種別

No.	カテゴリ	件数	(全体)%	(除無)%
1	区立幼稚園	149	9.7	11.4
2	私立幼稚園	147	9.6	11.2
3	区立認可保育園	310	20.3	23.7
4	私立認可保育園	117	7.7	8.9
5	認定こども園	64	4.2	4.9
6	小規模保育事業所	12	0.8	0.9
7	港区保育室	21	1.4	1.6
8	認証保育所	27	1.8	2.1
9	認可外保育施設	369	24.1	28.2
10	各種学校	25	1.6	1.9
11	その他の施設	69	4.5	5.3
	無回答	219	14.3	
	合計	1529	100	100

問24 (3) 希望利用時間

No.	カテゴリ	件数	(全体)%	(除無)%
1	3時間未満	61	4.0	4.8
2	3時間	36	2.4	2.8
3	4時間	48	3.1	3.8
4	5時間	112	7.3	8.8
5	6時間	124	8.1	9.8
6	7時間	68	4.4	5.4
7	8時間	292	19.1	23.0
8	9時間	216	14.1	17.0
9	10時間	198	12.9	15.6
10	11時間	76	5.0	6.0
11	12時間以上	38	2.5	3.0
	無回答	260	17.0	
	合計	1529	100	100

問24 (4) 希望利用時刻【開始時刻】

No.	カテゴリ	件数	(全体)%	(除無)%
1	7時前	11	0.7	0.9
2	7時～	42	2.7	3.6
3	7時15分～	9	0.6	0.8
4	7時30分～	31	2.0	2.7
5	7時45分～	5	0.3	0.4
6	8時～	312	20.4	26.7
7	8時15分～	10	0.7	0.9
8	8時30分～	104	6.8	8.9
9	8時45分～	6	0.4	0.5
10	9時～	460	30.1	39.4
11	9時15分～	3	0.2	0.3
12	9時30分～	28	1.8	2.4
13	9時45分～	2	0.1	0.2
14	10時～	68	4.4	5.8
15	10時15分～	0	0.0	0.0
16	10時30分以降	77	5.0	6.6
	無回答	361	23.6	
	合計	1529	100	100

問24 (4) 希望利用時刻【終了時刻】

No.	カテゴリ	件数	(全体)%	(除無)%
1	～13時	30	2.0	2.6
2	～13時30分	3	0.2	0.3
3	～14時	90	5.9	7.7
4	～14時30分	7	0.5	0.6
5	～15時	93	6.1	8.0
6	～15時30分	3	0.2	0.3
7	～16時	95	6.2	8.1
8	～16時30分	16	1.0	1.4
9	～17時	236	15.4	20.2
10	～17時30分	59	3.9	5.0
11	～18時	311	20.3	26.6
12	～18時30分	93	6.1	8.0
13	～19時	79	5.2	6.8
14	～19時30分	10	0.7	0.9
15	～20時	26	1.7	2.2
16	～20時30分	5	0.3	0.4
17	～21時以降	13	0.9	1.1
	無回答	360	23.5	
	合計	1529	100	100

問24-2 問24で回答したもっとも利用したい教育・保育施設を現在利用できていない理由は何ですか。(あてはまる番号すべてに○)

No.	カテゴリ	件数	(全体)%	(除無)%
1	保育時間が保護者の就労状況等と合わないから	238	15.6	20.6
2	保育料が高いから	255	16.7	22.1
3	入園を希望する施設に空きがないから	256	16.7	22.2
4	通園できる距離にないから	103	6.7	8.9
5	入園を希望する施設の対象年齢に達していないから	223	14.6	19.3
6	その他の理由	347	22.7	30.1
	無回答	375	24.5	
	合計	1529	100	100

問24-2 入園を希望する施設の対象年齢に達していないから【入園可能年齢】

No.	カテゴリ	件数	(全体)%	(除無)%
1	0歳	10	4.5	8.3
2	1歳	14	6.3	11.7
3	2歳	75	33.6	62.5
4	3歳	16	7.2	13.3
5	4歳	5	2.2	4.2
6	5歳	0	0.0	0.0
7	6歳	0	0.0	0.0
	無回答	103	46.2	
	合計	223	100	100

問25 調査対象のお子さんは、問23-1で回答した現在利用している教育・保育施設に通う前に別の教育・保育施設に通っていましたか。(あてはまる番号ひとつに○)

No.	カテゴリ	件数	(全体)%	(除無)%
1	通っていた	1383	29.0	33.3
2	通っていない(今通っている施設がはじめての施設である)	2774	58.3	66.7
	無回答	604	12.7	
	合計	4761	100	100

問25 (1) 通っていた園数

No.	カテゴリ	件数	(全体)%	(除無)%
1	1園	987	71.4	77.2
2	2園	227	16.4	17.8
3	3園	51	3.7	4.0
4	4園	5	0.4	0.4
5	5園	5	0.4	0.4
6	6園	1	0.1	0.1
7	7園	1	0.1	0.1
8	8園	0	0.0	0.0
9	9園	0	0.0	0.0
10	10園	1	0.1	0.1
	無回答	105	7.6	
	合計	1383	100	100

問25 退園時期【分類1】

No.	カテゴリ	件数	(全体)%	(除無)%
1	2021年度	193	14.0	15.5
2	2020年度	318	23.0	25.5
3	2019年度	331	23.9	26.5
4	2018年度	209	15.1	16.7
5	2017年度	104	7.5	8.3
6	2016年度	93	6.7	7.5
7	2015年度	0	0.0	0.0
	無回答	135	9.8	
	合計	1383	100	100

問25 退園した時のクラス年齢別【分類2】

No.	カテゴリ	件数	(全体)%	(除無)%
1	0歳児クラス	282	20.4	22.7
2	1歳児クラス	248	17.9	20.0
3	2歳児クラス	384	27.8	31.0
4	3歳児クラス	199	14.4	16.0
5	4歳児クラス	100	7.2	8.1
6	5歳児クラス	27	2.0	2.2
	無回答	143	10.3	
	合計	1383	100	100

問25 (4) 直前に退園した施設種別

No.	カテゴリ	件数	(全体)%	(除無)%
1	区立幼稚園	24	1.7	1.8
2	私立幼稚園	42	3.0	3.2
3	区立認可保育園	113	8.2	8.6
4	私立認可保育園	265	19.2	20.2
5	認定こども園	17	1.2	1.3
6	小規模保育事業所	84	6.1	6.4
7	港区保育室	148	10.7	11.3
8	認証保育所	160	11.6	12.2
9	認可外保育施設	349	25.2	26.5
10	各種学校	3	0.2	0.2
11	その他の施設	110	8.0	8.4
	無回答	68	4.9	
	合計	1383	100	100

問25 (4) 区外/都外/国外

No.	カテゴリ	件数	(全体)%	(除無)%
1	区外	150	11.4	62.5
2	都外	49	3.7	20.4
3	国外	41	3.1	17.1
	無回答	1075	81.7	
	合計	1315	100	100

問25-1 転園先として、現在利用している教育・保育施設を選んだ理由は何ですか。(あてはまる番号すべてに○)

No.	カテゴリ	件数	(全体)%	(除無)%
1	転園元よりも教育・保育内容が充実しているから	354	25.6	27.1
2	転園元よりも園庭などの設備が充実しているから	272	19.7	20.8
3	もともと入園を希望していた転園先に空きが出たから	258	18.7	19.7
4	保護者の就労状況等に变化があり、もともと入園を希望していた転園先に通えるようになったから	53	3.8	4.1
5	保護者の就労状況等に变化があり、転園元に通えなくなったから	129	9.3	9.9
6	もともと入園を希望していた転園先に通える年齢に子どもが達したから	181	13.1	13.8
7	幼児教育・保育の無償化により費用負担が減ったから	28	2.0	2.1
8	転園元には幼児クラスがないため、卒園に伴い転園した	110	8.0	8.4
9	その他の理由	433	31.3	33.1
	無回答	76	5.5	
	合計	1383	100	100

問26 待機児童向け居宅訪問型保育事業またはみなと保育サポート事業(定期利用)を利用していますか。(あてはまる番号ひとつに○)

No.	カテゴリ	件数	(全体)%	(除無)%
1	待機児童向け居宅訪問型保育事業を利用している	6	0.5	0.5
2	みなと保育サポート事業(定期利用)を利用している	19	1.5	1.7
3	いずれも利用していない	1068	86.0	97.7
	無回答	149	12.0	
	合計	1242	100	100

問26 みなと保育サポート事業(定期利用)を利用している【利用施設】

No.	カテゴリ	件数	(全体)%	(除無)%
1	みなと保育サポート白金	1	5.3	5.9
2	みなと保育サポート港南四丁目	7	36.8	41.2
3	みなと保育サポート東麻布	5	26.3	29.4
4	みなと保育サポート赤坂	4	21.1	23.5
5	みなと保育サポート白金台	0	0.0	0.0
	無回答	2	10.5	
	合計	19	100	100

問26-1 待機児童向け居宅訪問型保育事業を利用している理由は何ですか。（あてはまる番号すべてに○）

No.	カテゴリ	件数	(全体)%	(除無)%
1	集団保育を希望しないから	1	16.7	16.7
2	新型コロナウイルス感染症への不安で施設利用したくないから	3	50.0	50.0
3	施設利用したいが希望する教育・保育施設に空きがないから	5	83.3	83.3
4	施設利用したいが経済的な理由で利用が難しいから	1	16.7	16.7
5	施設利用したいが延長・夜間等の時間帯の条件が合わないから	0	0.0	0.0
6	施設利用したいが教育内容の質や立地など納得できる施設がないから	1	16.7	16.7
7	施設利用を開始したいと考えている年齢に子どもが達していないから	1	16.7	16.7
8	その他の理由	1	16.7	16.7
	無回答	0	0.0	
	合計	6	100	100

問26-1 施設利用を開始したいと考えている年齢に子どもが達していないから【利用開始希望年齢】

No.	カテゴリ	件数	(全体)%	(除無)%
1	0歳	0	0.0	0.0
2	1歳	1	100.0	100.0
3	2歳	0	0.0	0.0
4	3歳	0	0.0	0.0
5	4歳	0	0.0	0.0
6	5歳	0	0.0	0.0
7	6歳	0	0.0	0.0
8	7歳	0	0.0	0.0
9	8歳	0	0.0	0.0
10	9歳	0	0.0	0.0
11	10歳	0	0.0	0.0
12	11歳	0	0.0	0.0
13	12歳	0	0.0	0.0
14	13歳以上	0	0.0	0.0
	無回答	0	0.0	
	合計	1	100	100

問26-2 みなと保育サポート事業（定期利用）を利用している理由は何ですか。（あてはまる番号すべてに○）

No.	カテゴリ	件数	(全体)%	(除無)%
1	家から近く利用しやすいから	12	63.2	75.0
2	施設設備が充実しているから	4	21.1	25.0
3	保育時間が保護者の就労形態に合っているから	7	36.8	43.8
4	職員の保護者対応が適切だから	5	26.3	31.3
5	保育サービスが充実しているから	3	15.8	18.8
6	保育料が安いから	8	42.1	50.0
7	施設の定員規模が自分の子に合っていると感じたから	2	10.5	12.5
8	希望する教育・保育施設に入れなかったから	1	5.3	6.3
9	その他の理由	1	5.3	6.3
	無回答	3	15.8	
	合計	19	100	100

問27 教育・保育施設、待機児童向け居宅訪問型保育事業、みなと保育サポート事業（定期利用）を利用せずに在宅で子育てをしている理由は何ですか。（あてはまる番号すべてに○）

No.	カテゴリ	件数	(全体)%	(除無)%
1	子育てを自分自身で行いたいから	377	35.3	36.4
2	家族・親族が子どもを見ることができる状況にあるので利用する必要がないから	375	35.1	36.2
3	新型コロナウイルス感染症への不安で施設利用したくないから	339	31.7	32.7
4	施設利用したいが希望する教育・保育施設に空きがないから	86	8.1	8.3
5	施設利用したいが経済的な理由で利用が難しいから	15	1.4	1.4
6	施設利用したいが延長・夜間等の時間帯の条件が合わないから	24	2.2	2.3
7	施設利用したいが教育内容の質や立地など納得できる施設がないから	41	3.8	4.0
8	施設利用したいと考えている年齢に子どもが達していないから	108	10.1	10.4
9	利用を希望する施設の対象年齢に達していないから	70	6.6	6.8
10	施設利用したいが子どもの疾病や障害などで施設利用が困難だから	6	0.6	0.6
11	その他の理由	199	18.6	19.2
	無回答	31	2.9	
	合計	1068	100	100

問27 施設利用したいと考えている年齢に子どもが達していないから【利用開始希望年齢】

No.	カテゴリ	件数	(全体)%	(除無)%
1	0歳	20	18.5	22.2
2	1歳	39	36.1	43.3
3	2歳	10	9.3	11.1
4	3歳	21	19.4	23.3
5	4歳	0	0.0	0.0
6	5歳	0	0.0	0.0
7	6歳	0	0.0	0.0
8	7歳	0	0.0	0.0
9	8歳	0	0.0	0.0
10	9歳	0	0.0	0.0
11	10歳	0	0.0	0.0
12	11歳	0	0.0	0.0
13	12歳	0	0.0	0.0
14	13歳以上	0	0.0	0.0
	無回答	18	16.7	
	合計	108	100	100



問27 利用を希望する施設の対象年齢に達していないから【入園可能年齢】

No.	カテゴリ	件数	(全体)%	(除無)%
1	0歳	5	7.1	10.6
2	1歳	7	10.0	14.9
3	2歳	4	5.7	8.5
4	3歳	26	37.1	55.3
5	4歳	5	7.1	10.6
6	5歳	0	0.0	0.0
7	6歳	0	0.0	0.0
8	7歳	0	0.0	0.0
9	8歳	0	0.0	0.0
10	9歳	0	0.0	0.0
11	10歳	0	0.0	0.0
12	11歳	0	0.0	0.0
13	12歳	0	0.0	0.0
14	13歳以上	0	0.0	0.0
	無回答	23	32.9	
	合計	70	100	100

問28 子育てに日常的にもっとも関わっている人は誰ですか。(あてはまる番号ひとつに○)

No.	カテゴリ	件数	(全体)%	(除無)%
1	父親	34	3.2	3.2
2	母親	1004	94.0	94.8
3	祖父母	10	0.9	0.9
4	親戚	1	0.1	0.1
5	友人・知人	0	0.0	0.0
6	その他	10	0.9	0.9
	無回答	9	0.8	
	合計	1068	100	100

問28-1 日常的に子育てに関わっている人の就労状況について教えてください。(あてはまる番号ひとつに○)

No.	カテゴリ	件数	(全体)%	(除無)%
1	就労していない	415	40.0	40.2
2	子どもを見ながら自営業を営んでいる	47	4.5	4.6
3	子どもを見ながら在宅勤務をしている	62	6.0	6.0
4	職場に子どもを同伴している	11	1.1	1.1
5	育児休業中であり育児休業期間を切り上げて復職の希望がある	251	24.2	24.3
6	育児休業中であり育児休業期間を切り上げて復職の希望はない	229	22.1	22.2
7	その他の理由	17	1.6	1.6
	無回答	6	0.6	
	合計	1038	100	100

問28-2 祖父母等の子育て支援は得られていますか。(あてはまる番号ひとつに○)

No.	カテゴリ	件数	(全体)%	(除無)%
1	日常的に祖父母を含む親族にみてもらえる	215	20.7	20.9
2	緊急時もしくは用事の際には祖父母等の親族にみてもらえる	434	41.8	42.3
3	日常的に子どもをみてもらえる友人・知人がいる	3	0.3	0.3
4	緊急時もしくは用事の際には子どもをみてもらえる友人・知人がいる	35	3.4	3.4
5	得られていない	340	32.8	33.1
	無回答	11	1.1	
	合計	1038	100	100

問28-2 日常的に祖父母を含む親族にみてもらえる【月に（ ）日程度】

No.	カテゴリ	件数	(全体)%	(除無)%
1	1～2日	47	21.9	23.6
2	3～4日	56	26.0	28.1
3	5～7日	25	11.6	12.6
4	8～10日	19	8.8	9.5
5	11～14日	3	1.4	1.5
6	15～20日	27	12.6	13.6
7	21日以上	22	10.2	11.1
	無回答	16	7.4	
	合計	215	100	100

問28-2 日常的に子どもをみてもらえる友人・知人がいる【月に（ ）日程度】

No.	カテゴリ	件数	(全体)%	(除無)%
1	1～2日	2	66.7	66.7
2	3～4日	0	0.0	0.0
3	5～7日	0	0.0	0.0
4	8～10日	1	33.3	33.3
5	11～14日	0	0.0	0.0
6	15～20日	0	0.0	0.0
7	21日以上	0	0.0	0.0
	無回答	0	0.0	
	合計	3	100	100

問29 あなた（調査対象のお子さんの保護者）が「子育てについて悩んでいること」は何ですか。（あてはまる番号すべてに○）

No.	カテゴリ	件数	(全体)%	(除無)%
1	子育ての孤独感	207	19.4	19.6
2	子どもの集団生活への慣れ	318	29.8	30.1
3	子どもの健康	285	26.7	27.0
4	子どもの発達	272	25.5	25.8
5	子どもの教育	440	41.2	41.7
6	子育ての相談先	117	11.0	11.1
7	その他	74	6.9	7.0
8	悩みは特にない	315	29.5	29.9
	無回答	13	1.2	
	合計	1068	100	100

問30 調査対象のお子さんは以前、教育・保育施設に通っていましたか。（あてはまる番号ひとつに○）

No.	カテゴリ	件数	(全体)%	(除無)%
1	通っていた	53	5.0	5.0
2	通っていない（教育・保育施設を利用したことがない）	1002	93.8	95.0
	無回答	13	1.2	
	合計	1068	100	100

問30 (1) 通っていた園数

No.	カテゴリ	件数	(全体)%	(除無)%
1	1園	36	67.9	83.7
2	2園	5	9.4	11.6
3	3園	2	3.8	4.7
4	4園	0	0.0	0.0
5	5園	0	0.0	0.0
6	6園	0	0.0	0.0
7	7園	0	0.0	0.0
8	8園	0	0.0	0.0
9	9園	0	0.0	0.0
10	10園	0	0.0	0.0
	無回答	10	18.9	
	合計	53	100	100

問30 退園時期【分類1】

No.	カテゴリ	件数	(全体)%	(除無)%
1	2021年度	26	49.1	60.5
2	2020年度	12	22.6	27.9
3	2019年度	3	5.7	7.0
4	2018年度	2	3.8	4.7
5	2017年度	0	0.0	0.0
6	2016年度	0	0.0	0.0
7	2015年度	0	0.0	0.0
	無回答	10	18.9	
	合計	53	100	100

問30 退園した時のクラス年齢別【分類2】

No.	カテゴリ	件数	(全体)%	(除無)%
1	0歳児クラス	12	22.6	29.3
2	1歳児クラス	12	22.6	29.3
3	2歳児クラス	9	17.0	22.0
4	3歳児クラス	4	7.5	9.8
5	4歳児クラス	2	3.8	4.9
6	5歳児クラス	2	3.8	4.9
	無回答	12	22.6	
	合計	53	100	100

問30 (4) 直近の利用施設種別

No.	カテゴリ	件数	(全体)%	(除無)%
1	区立幼稚園	4	7.5	8.5
2	私立幼稚園	1	1.9	2.1
3	区立認可保育園	8	15.1	17.0
4	私立認可保育園	10	18.9	21.3
5	認定こども園	2	3.8	4.3
6	小規模保育事業所	4	7.5	8.5
7	港区保育室	3	5.7	6.4
8	認証保育所	2	3.8	4.3
9	認可外保育施設	11	20.8	23.4
10	各種学校	0	0.0	0.0
11	その他の施設	2	3.8	4.3
	無回答	6	11.3	
	合計	53	100	100

問30 (4) 区外/都外/国外

No.	カテゴリ	件数	(全体)%	(除無)%
1	区外	0	0.0	0.0
2	都外	3	6.4	100.0
3	国外	0	0.0	0.0
	無回答	44	93.6	
	合計	47	100	100

問30-1 教育・保育施設を利用しなくなった理由は何ですか。(あてはまる番号すべてに○)

No.	カテゴリ	件数	(全体)%	(除無)%
1	新型コロナウイルス感染症の感染拡大により、施設利用に不安を感じたから	10	18.9	21.7
2	保護者の就労状況の変化等により、施設利用ができなくなったから	7	13.2	15.2
3	在宅勤務の頻度が増え、子どもを見られるようになったから	1	1.9	2.2
4	施設の教育・保育内容に期待できないと感じたから	3	5.7	6.5
5	その他の理由	30	56.6	65.2
	無回答	7	13.2	
	合計	53	100	100

問31 調査対象のお子さんについて、私用、親の通院、不定期の就労等の目的で利用している事業はありますか。(あてはまる番号ひとつに○)

No.	カテゴリ	件数	(全体)%	(除無)%
1	利用している事業がある	1028	17.1	17.5
2	利用している事業はない	4844	80.6	82.5
	無回答	138	2.3	
	合計	6010	100	100

問31-1 利用している事業は何ですか。(あてはまる番号すべてに○)

No.	カテゴリ	件数	(全体)%	(除無)%
1	一時預かり(※夏休み一時預かり事業を除く)	729	70.9	72.5
2	夏休み一時預かり事業	34	3.3	3.4
3	ベビーシッター	350	34.0	34.8
4	ファミリー・サポート・センター	32	3.1	3.2
5	トワイライトステイ	29	2.8	2.9
6	緊急一時保護・レスパイト保護	6	0.6	0.6
7	その他	55	5.4	5.5
	無回答	23	2.2	
	合計	1028	100	100

問31-1 利用日数(平日)【一時預かり】

No.	カテゴリ	件数	(全体)%	(除無)%
1	1日	45	6.2	9.4
2	2日	48	6.6	10.0
3	3日	52	7.1	10.9
4	4日	22	3.0	4.6
5	5～6日	73	10.0	15.2
6	7～9日	17	2.3	3.5
7	10～14日	87	11.9	18.2
8	15～19日	18	2.5	3.8
9	20日以上	117	16.0	24.4
	無回答	250	34.3	
	合計	729	100	100

## 問31-1 利用日数（休日）【一時預かり】

No.	カテゴリ	件数	(全体)%	(除無)%
1	1日	60	8.2	19.9
2	2日	40	5.5	13.3
3	3日	47	6.4	15.6
4	4日	16	2.2	5.3
5	5～6日	58	8.0	19.3
6	7～9日	11	1.5	3.7
7	10～14日	31	4.3	10.3
8	15～19日	2	0.3	0.7
9	20日以上	36	4.9	12.0
	無回答	428	58.7	
	合計	729	100	100

## 問31-1 利用日数【夏休み一時預かり事業】

No.	カテゴリ	件数	(全体)%	(除無)%
1	1日	0	0.0	0.0
2	2日	0	0.0	0.0
3	3日	1	2.9	3.1
4	4日	0	0.0	0.0
5	5～6日	1	2.9	3.1
6	7～9日	3	8.8	9.4
7	10～14日	7	20.6	21.9
8	15～19日	2	5.9	6.3
9	20日以上	18	52.9	56.3
	無回答	2	5.9	
	合計	34	100	100

## 問31-1 利用日数（平日）【ベビーシッター】

No.	カテゴリ	件数	(全体)%	(除無)%
1	1日	36	10.3	13.4
2	2日	22	6.3	8.2
3	3日	26	7.4	9.7
4	4日	7	2.0	2.6
5	5～6日	30	8.6	11.2
6	7～9日	4	1.1	1.5
7	10～14日	40	11.4	14.9
8	15～19日	5	1.4	1.9
9	20日以上	98	28.0	36.6
	無回答	82	23.4	
	合計	350	100	100

## 問31-1 利用日数（休日）【ベビーシッター】

No.	カテゴリ	件数	(全体)%	(除無)%
1	1日	16	4.6	13.6
2	2日	13	3.7	11.0
3	3日	10	2.9	8.5
4	4日	3	0.9	2.5
5	5～6日	14	4.0	11.9
6	7～9日	3	0.9	2.5
7	10～14日	30	8.6	25.4
8	15～19日	3	0.9	2.5
9	20日以上	26	7.4	22.0
	無回答	232	66.3	
	合計	350	100	100

## 問31-1 利用日数（平日）【ファミリー・サポート・センター】

No.	カテゴリ	件数	(全体)%	(除無)%
1	1日	5	15.6	23.8
2	2日	0	0.0	0.0
3	3日	4	12.5	19.0
4	4日	0	0.0	0.0
5	5～6日	2	6.3	9.5
6	7～9日	1	3.1	4.8
7	10～14日	1	3.1	4.8
8	15～19日	0	0.0	0.0
9	20日以上	8	25.0	38.1
	無回答	11	34.4	
	合計	32	100	100

## 問31-1 利用日数（休日）【ファミリー・サポート・センター】

No.	カテゴリ	件数	(全体)%	(除無)%
1	1日	2	6.3	28.6
2	2日	3	9.4	42.9
3	3日	0	0.0	0.0
4	4日	0	0.0	0.0
5	5～6日	0	0.0	0.0
6	7～9日	0	0.0	0.0
7	10～14日	2	6.3	28.6
8	15～19日	0	0.0	0.0
9	20日以上	0	0.0	0.0
	無回答	25	78.1	
	合計	32	100	100

## 問31-1 利用日数（平日）【トワイライトステイ】

No.	カテゴリ	件数	(全体)%	(除無)%
1	1日	5	17.2	38.5
2	2日	3	10.3	23.1
3	3日	1	3.4	7.7
4	4日	0	0.0	0.0
5	5～6日	0	0.0	0.0
6	7～9日	0	0.0	0.0
7	10～14日	4	13.8	30.8
8	15～19日	0	0.0	0.0
9	20日以上	0	0.0	0.0
	無回答	16	55.2	
	合計	29	100	100

## 問31-1 利用日数（休日）【トワイライトステイ】

No.	カテゴリ	件数	(全体)%	(除無)%
1	1日	6	20.7	37.5
2	2日	4	13.8	25.0
3	3日	1	3.4	6.3
4	4日	0	0.0	0.0
5	5～6日	1	3.4	6.3
6	7～9日	0	0.0	0.0
7	10～14日	3	10.3	18.8
8	15～19日	0	0.0	0.0
9	20日以上	1	3.4	6.3
	無回答	13	44.8	
	合計	29	100	100

問31-1 利用日数（平日）【緊急一時保護・レスパイト保護】

No.	カテゴリ	件数	(全体)%	(除無)%
1	1日	1	16.7	25.0
2	2日	0	0.0	0.0
3	3日	0	0.0	0.0
4	4日	0	0.0	0.0
5	5～6日	2	33.3	50.0
6	7～9日	0	0.0	0.0
7	10～14日	0	0.0	0.0
8	15～19日	1	16.7	25.0
9	20日以上	0	0.0	0.0
	無回答	2	33.3	
	合計	6	100	100

問31-1 利用日数（休日）【緊急一時保護・レスパイト保護】

No.	カテゴリ	件数	(全体)%	(除無)%
1	1日	0	0.0	0.0
2	2日	0	0.0	0.0
3	3日	0	0.0	0.0
4	4日	0	0.0	0.0
5	5～6日	0	0.0	0.0
6	7～9日	1	16.7	100.0
7	10～14日	0	0.0	0.0
8	15～19日	0	0.0	0.0
9	20日以上	0	0.0	0.0
	無回答	5	83.3	
	合計	6	100	100

問31-1 利用日数（平日）【その他】

No.	カテゴリ	件数	(全体)%	(除無)%
1	1日	3	5.5	7.5
2	2日	3	5.5	7.5
3	3日	9	16.4	22.5
4	4日	0	0.0	0.0
5	5～6日	4	7.3	10.0
6	7～9日	2	3.6	5.0
7	10～14日	6	10.9	15.0
8	15～19日	0	0.0	0.0
9	20日以上	13	23.6	32.5
	無回答	15	27.3	
	合計	55	100	100

問31-1 利用日数（休日）【その他】

No.	カテゴリ	件数	(全体)%	(除無)%
1	1日	3	5.5	21.4
2	2日	0	0.0	0.0
3	3日	3	5.5	21.4
4	4日	0	0.0	0.0
5	5～6日	2	3.6	14.3
6	7～9日	1	1.8	7.1
7	10～14日	3	5.5	21.4
8	15～19日	0	0.0	0.0
9	20日以上	2	3.6	14.3
	無回答	41	74.5	
	合計	55	100	100

問31-2 一時預かりを利用した施設はどこですか。(あてはまる番号すべてに○)

No.	カテゴリ	件数	(全体)%	(除無)%
1	区立認可保育園	54	7.4	7.9
2	私立認可保育園	25	3.4	3.7
3	小規模保育事業所	40	5.5	5.9
4	芝浦アイランドこども園	16	2.2	2.3
5	みなと子育て応援プラザPokke	151	20.7	22.1
6	あっぴい	463	63.5	67.9
7	あい・ぽーと	88	12.1	12.9
8	みなと保育サポート(スポット利用)	30	4.1	4.4
9	区立幼稚園(スポット利用)	26	3.6	3.8
	無回答	47	6.4	
	合計	729	100	100

問31-2 利用日数(平日)【区立認可保育園】

No.	カテゴリ	件数	(全体)%	(除無)%
1	1日	6	11.1	12.8
2	2日	2	3.7	4.3
3	3日	6	11.1	12.8
4	4日	3	5.6	6.4
5	5~6日	9	16.7	19.1
6	7~9日	2	3.7	4.3
7	10~14日	8	14.8	17.0
8	15~19日	3	5.6	6.4
9	20日以上	8	14.8	17.0
	無回答	7	13.0	
	合計	54	100	100

問31-2 利用日数(休日)【区立認可保育園】

No.	カテゴリ	件数	(全体)%	(除無)%
1	1日	0	0.0	0.0
2	2日	3	5.6	37.5
3	3日	1	1.9	12.5
4	4日	0	0.0	0.0
5	5~6日	0	0.0	0.0
6	7~9日	0	0.0	0.0
7	10~14日	2	3.7	25.0
8	15~19日	0	0.0	0.0
9	20日以上	2	3.7	25.0
	無回答	46	85.2	
	合計	54	100	100

問31-2 利用日数(平日)【私立認可保育園】

No.	カテゴリ	件数	(全体)%	(除無)%
1	1日	4	16.0	17.4
2	2日	1	4.0	4.3
3	3日	1	4.0	4.3
4	4日	0	0.0	0.0
5	5~6日	2	8.0	8.7
6	7~9日	1	4.0	4.3
7	10~14日	5	20.0	21.7
8	15~19日	0	0.0	0.0
9	20日以上	9	36.0	39.1
	無回答	2	8.0	
	合計	25	100	100



問31-2 利用日数（休日）【私立認可保育園】

No.	カテゴリ	件数	(全体)%	(除無)%
1	1日	0	0.0	0.0
2	2日	2	8.0	66.7
3	3日	0	0.0	0.0
4	4日	0	0.0	0.0
5	5～6日	0	0.0	0.0
6	7～9日	0	0.0	0.0
7	10～14日	0	0.0	0.0
8	15～19日	0	0.0	0.0
9	20日以上	1	4.0	33.3
	無回答	22	88.0	
	合計	25	100	100

問31-2 利用日数（平日）【小規模保育事業所】

No.	カテゴリ	件数	(全体)%	(除無)%
1	1日	4	10.0	12.5
2	2日	4	10.0	12.5
3	3日	4	10.0	12.5
4	4日	0	0.0	0.0
5	5～6日	4	10.0	12.5
6	7～9日	1	2.5	3.1
7	10～14日	9	22.5	28.1
8	15～19日	0	0.0	0.0
9	20日以上	6	15.0	18.8
	無回答	8	20.0	
	合計	40	100	100

問31-2 利用日数（休日）【小規模保育事業所】

No.	カテゴリ	件数	(全体)%	(除無)%
1	1日	1	2.5	9.1
2	2日	3	7.5	27.3
3	3日	1	2.5	9.1
4	4日	1	2.5	9.1
5	5～6日	1	2.5	9.1
6	7～9日	1	2.5	9.1
7	10～14日	0	0.0	0.0
8	15～19日	0	0.0	0.0
9	20日以上	3	7.5	27.3
	無回答	29	72.5	
	合計	40	100	100

問31-2 利用日数（平日）【芝浦アイランドこども園】

No.	カテゴリ	件数	(全体)%	(除無)%
1	1日	4	25.0	26.7
2	2日	4	25.0	26.7
3	3日	1	6.3	6.7
4	4日	0	0.0	0.0
5	5～6日	4	25.0	26.7
6	7～9日	0	0.0	0.0
7	10～14日	0	0.0	0.0
8	15～19日	2	12.5	13.3
9	20日以上	0	0.0	0.0
	無回答	1	6.3	
	合計	16	100	100

問31-2 利用日数（休日）【芝浦アイランドこども園】

No.	カテゴリ	件数	(全体)%	(除無)%
1	1日	0	0.0	0.0
2	2日	1	6.3	100.0
3	3日	0	0.0	0.0
4	4日	0	0.0	0.0
5	5～6日	0	0.0	0.0
6	7～9日	0	0.0	0.0
7	10～14日	0	0.0	0.0
8	15～19日	0	0.0	0.0
9	20日以上	0	0.0	0.0
	無回答	15	93.8	
	合計	16	100	100

問31-2 利用日数（平日）【みなと子育て応援プラザPokke】

No.	カテゴリ	件数	(全体)%	(除無)%
1	1日	15	9.9	15.0
2	2日	18	11.9	18.0
3	3日	15	9.9	15.0
4	4日	4	2.6	4.0
5	5～6日	13	8.6	13.0
6	7～9日	2	1.3	2.0
7	10～14日	14	9.3	14.0
8	15～19日	2	1.3	2.0
9	20日以上	17	11.3	17.0
	無回答	51	33.8	
	合計	151	100	100

問31-2 利用日数（休日）【みなと子育て応援プラザPokke】

No.	カテゴリ	件数	(全体)%	(除無)%
1	1日	19	12.6	26.4
2	2日	10	6.6	13.9
3	3日	7	4.6	9.7
4	4日	3	2.0	4.2
5	5～6日	17	11.3	23.6
6	7～9日	5	3.3	6.9
7	10～14日	5	3.3	6.9
8	15～19日	1	0.7	1.4
9	20日以上	5	3.3	6.9
	無回答	79	52.3	
	合計	151	100	100

問31-2 利用日数（平日）【あっぴい】

No.	カテゴリ	件数	(全体)%	(除無)%
1	1日	49	10.6	15.8
2	2日	37	8.0	11.9
3	3日	33	7.1	10.6
4	4日	12	2.6	3.9
5	5～6日	51	11.0	16.5
6	7～9日	13	2.8	4.2
7	10～14日	46	9.9	14.8
8	15～19日	17	3.7	5.5
9	20日以上	52	11.2	16.8
	無回答	153	33.0	
	合計	463	100	100

問31-2 利用日数（休日）【あっぴい】

No.	カテゴリ	件数	(全体)%	(除無)%
1	1日	54	11.7	25.0
2	2日	29	6.3	13.4
3	3日	34	7.3	15.7
4	4日	10	2.2	4.6
5	5～6日	42	9.1	19.4
6	7～9日	3	0.6	1.4
7	10～14日	18	3.9	8.3
8	15～19日	1	0.2	0.5
9	20日以上	25	5.4	11.6
	無回答	247	53.3	
	合計	463	100	100

問31-2 利用日数（平日）【あい・ぽーと】

No.	カテゴリ	件数	(全体)%	(除無)%
1	1日	7	8.0	11.9
2	2日	6	6.8	10.2
3	3日	10	11.4	16.9
4	4日	2	2.3	3.4
5	5～6日	13	14.8	22.0
6	7～9日	1	1.1	1.7
7	10～14日	13	14.8	22.0
8	15～19日	1	1.1	1.7
9	20日以上	6	6.8	10.2
	無回答	29	33.0	
	合計	88	100	100

問31-2 利用日数（休日）【あい・ぽーと】

No.	カテゴリ	件数	(全体)%	(除無)%
1	1日	13	14.8	36.1
2	2日	9	10.2	25.0
3	3日	2	2.3	5.6
4	4日	2	2.3	5.6
5	5～6日	5	5.7	13.9
6	7～9日	1	1.1	2.8
7	10～14日	1	1.1	2.8
8	15～19日	1	1.1	2.8
9	20日以上	2	2.3	5.6
	無回答	52	59.1	
	合計	88	100	100

問31-2 利用日数（平日）【みなと保育サポート（スポット利用）】

No.	カテゴリ	件数	(全体)%	(除無)%
1	1日	2	6.7	8.3
2	2日	0	0.0	0.0
3	3日	1	3.3	4.2
4	4日	1	3.3	4.2
5	5～6日	3	10.0	12.5
6	7～9日	0	0.0	0.0
7	10～14日	6	20.0	25.0
8	15～19日	2	6.7	8.3
9	20日以上	9	30.0	37.5
	無回答	6	20.0	
	合計	30	100	100

問31-2 利用日数（休日）【みなと保育サポート（スポット利用）】

No.	カテゴリ	件数	(全体)%	(除無)%
1	1日	3	10.0	50.0
2	2日	0	0.0	0.0
3	3日	0	0.0	0.0
4	4日	0	0.0	0.0
5	5～6日	1	3.3	16.7
6	7～9日	1	3.3	16.7
7	10～14日	0	0.0	0.0
8	15～19日	1	3.3	16.7
9	20日以上	0	0.0	0.0
	無回答	24	80.0	
	合計	30	100	100

問31-2 利用日数（平日）【区立幼稚園（スポット利用）】

No.	カテゴリ	件数	(全体)%	(除無)%
1	1日	3	11.5	12.5
2	2日	2	7.7	8.3
3	3日	1	3.8	4.2
4	4日	2	7.7	8.3
5	5～6日	2	7.7	8.3
6	7～9日	1	3.8	4.2
7	10～14日	6	23.1	25.0
8	15～19日	0	0.0	0.0
9	20日以上	7	26.9	29.2
	無回答	2	7.7	
	合計	26	100	100

問31-2 利用日数（休日）【区立幼稚園（スポット利用）】

No.	カテゴリ	件数	(全体)%	(除無)%
1	1日	0	0.0	0.0
2	2日	0	0.0	0.0
3	3日	0	0.0	0.0
4	4日	0	0.0	0.0
5	5～6日	0	0.0	0.0
6	7～9日	0	0.0	0.0
7	10～14日	0	0.0	0.0
8	15～19日	0	0.0	0.0
9	20日以上	0	0.0	0.0
	無回答	26	100.0	
	合計	26	100	100

問31-3 利用した一時預かりの日数は充分でしたか。

No.	カテゴリ	件数	(全体)%	(除無)%
1	充分だった	449	61.6	64.9
2	不十分だった	243	33.3	35.1
	無回答	37	5.1	
	合計	729	100	100

問31-3 充分でなかった場合は預かって欲しかった日数も記入してください。【不十分だった場合の利用希望日数】

No.	カテゴリ	件数	(全体)%	(除無)%
1	区立認可保育園	35	14.4	15.8
2	私立認可保育園	9	3.7	4.1
3	小規模保育事業所	7	2.9	3.2
4	芝浦アイランドこども園	13	5.3	5.9
5	みなと子育て応援プラザPokke	45	18.5	20.3
6	あっぴい	150	61.7	67.6
7	あい・ぽーと	14	5.8	6.3
8	みなと保育サポート（スポット利用）	9	3.7	4.1
9	区立幼稚園（スポット利用）	3	1.2	1.4
	無回答	21	8.6	
	合計	243	100	100

問31-3 【不十分】利用日数（平日）【区立認可保育園】

No.	カテゴリ	件数	(全体)%	(除無)%
1	1日	0	0.0	0.0
2	2日	1	2.9	3.0
3	3日	3	8.6	9.1
4	4日	1	2.9	3.0
5	5～6日	8	22.9	24.2
6	7～9日	2	5.7	6.1
7	10～14日	6	17.1	18.2
8	15～19日	0	0.0	0.0
9	20日以上	12	34.3	36.4
	無回答	2	5.7	
	合計	35	100	100

問31-3 【不十分】利用日数（休日）【区立認可保育園】

No.	カテゴリ	件数	(全体)%	(除無)%
1	1日	2	5.7	33.3
2	2日	0	0.0	0.0
3	3日	0	0.0	0.0
4	4日	0	0.0	0.0
5	5～6日	0	0.0	0.0
6	7～9日	0	0.0	0.0
7	10～14日	0	0.0	0.0
8	15～19日	0	0.0	0.0
9	20日以上	4	11.4	66.7
	無回答	29	82.9	
	合計	35	100	100

問31-3 【不十分】利用日数（平日）【私立認可保育園】

No.	カテゴリ	件数	(全体)%	(除無)%
1	1日	0	0.0	0.0
2	2日	1	11.1	11.1
3	3日	0	0.0	0.0
4	4日	0	0.0	0.0
5	5～6日	0	0.0	0.0
6	7～9日	0	0.0	0.0
7	10～14日	4	44.4	44.4
8	15～19日	0	0.0	0.0
9	20日以上	4	44.4	44.4
	無回答	0	0.0	
	合計	9	100	100

## 問31-3 【不十分】利用日数（休日）【私立認可保育園】

No.	カテゴリ	件数	(全体)%	(除無)%
1	1日	0	0.0	0.0
2	2日	0	0.0	0.0
3	3日	0	0.0	0.0
4	4日	0	0.0	0.0
5	5～6日	0	0.0	0.0
6	7～9日	0	0.0	0.0
7	10～14日	1	11.1	50.0
8	15～19日	0	0.0	0.0
9	20日以上	1	11.1	50.0
	無回答	7	77.8	
	合計	9	100	100

## 問31-3 【不十分】利用日数（平日）【小規模保育事業所】

No.	カテゴリ	件数	(全体)%	(除無)%
1	1日	0	0.0	0.0
2	2日	0	0.0	0.0
3	3日	0	0.0	0.0
4	4日	0	0.0	0.0
5	5～6日	1	14.3	16.7
6	7～9日	0	0.0	0.0
7	10～14日	2	28.6	33.3
8	15～19日	0	0.0	0.0
9	20日以上	3	42.9	50.0
	無回答	1	14.3	
	合計	7	100	100

## 問31-3 【不十分】利用日数（休日）【小規模保育事業所】

No.	カテゴリ	件数	(全体)%	(除無)%
1	1日	0	0.0	0.0
2	2日	0	0.0	0.0
3	3日	0	0.0	0.0
4	4日	0	0.0	0.0
5	5～6日	1	14.3	100.0
6	7～9日	0	0.0	0.0
7	10～14日	0	0.0	0.0
8	15～19日	0	0.0	0.0
9	20日以上	0	0.0	0.0
	無回答	6	85.7	
	合計	7	100	100

## 問31-3 【不十分】利用日数（平日）【芝浦アイランドこども園】

No.	カテゴリ	件数	(全体)%	(除無)%
1	1日	0	0.0	0.0
2	2日	1	7.7	7.7
3	3日	1	7.7	7.7
4	4日	0	0.0	0.0
5	5～6日	3	23.1	23.1
6	7～9日	0	0.0	0.0
7	10～14日	3	23.1	23.1
8	15～19日	0	0.0	0.0
9	20日以上	5	38.5	38.5
	無回答	0	0.0	
	合計	13	100	100

問31-3 【不十分】利用日数（休日）【芝浦アイランドこども園】

No.	カテゴリ	件数	(全体)%	(除無)%
1	1日	0	0.0	0.0
2	2日	0	0.0	0.0
3	3日	0	0.0	0.0
4	4日	0	0.0	0.0
5	5～6日	0	0.0	0.0
6	7～9日	0	0.0	0.0
7	10～14日	0	0.0	0.0
8	15～19日	0	0.0	0.0
9	20日以上	0	0.0	0.0
	無回答	13	100.0	
	合計	13	100	100

問31-3 【不十分】利用日数（平日）【みなと子育て応援プラザPokke】

No.	カテゴリ	件数	(全体)%	(除無)%
1	1日	1	2.2	3.2
2	2日	2	4.4	6.5
3	3日	3	6.7	9.7
4	4日	0	0.0	0.0
5	5～6日	5	11.1	16.1
6	7～9日	0	0.0	0.0
7	10～14日	9	20.0	29.0
8	15～19日	1	2.2	3.2
9	20日以上	10	22.2	32.3
	無回答	14	31.1	
	合計	45	100	100

問31-3 【不十分】利用日数（休日）【みなと子育て応援プラザPokke】

No.	カテゴリ	件数	(全体)%	(除無)%
1	1日	1	2.2	4.5
2	2日	3	6.7	13.6
3	3日	1	2.2	4.5
4	4日	2	4.4	9.1
5	5～6日	5	11.1	22.7
6	7～9日	0	0.0	0.0
7	10～14日	3	6.7	13.6
8	15～19日	1	2.2	4.5
9	20日以上	6	13.3	27.3
	無回答	23	51.1	
	合計	45	100	100

問31-3 【不十分】利用日数（平日）【あっぴい】

No.	カテゴリ	件数	(全体)%	(除無)%
1	1日	1	0.7	1.0
2	2日	6	4.0	6.0
3	3日	8	5.3	8.0
4	4日	3	2.0	3.0
5	5～6日	14	9.3	14.0
6	7～9日	3	2.0	3.0
7	10～14日	24	16.0	24.0
8	15～19日	4	2.7	4.0
9	20日以上	37	24.7	37.0
	無回答	50	33.3	
	合計	150	100	100

問31-3 【不十分】利用日数（休日）【あっぴい】

No.	カテゴリ	件数	(全体)%	(除無)%
1	1日	4	2.7	5.5
2	2日	2	1.3	2.7
3	3日	7	4.7	9.6
4	4日	2	1.3	2.7
5	5～6日	18	12.0	24.7
6	7～9日	4	2.7	5.5
7	10～14日	22	14.7	30.1
8	15～19日	0	0.0	0.0
9	20日以上	14	9.3	19.2
	無回答	77	51.3	
	合計	150	100	100

問31-3 【不十分】利用日数（平日）【あい・ぽーと】

No.	カテゴリ	件数	(全体)%	(除無)%
1	1日	0	0.0	0.0
2	2日	0	0.0	0.0
3	3日	0	0.0	0.0
4	4日	0	0.0	0.0
5	5～6日	2	14.3	22.2
6	7～9日	1	7.1	11.1
7	10～14日	3	21.4	33.3
8	15～19日	0	0.0	0.0
9	20日以上	3	21.4	33.3
	無回答	5	35.7	
	合計	14	100	100

問31-3 【不十分】利用日数（休日）【あい・ぽーと】

No.	カテゴリ	件数	(全体)%	(除無)%
1	1日	1	7.1	16.7
2	2日	2	14.3	33.3
3	3日	0	0.0	0.0
4	4日	0	0.0	0.0
5	5～6日	0	0.0	0.0
6	7～9日	0	0.0	0.0
7	10～14日	2	14.3	33.3
8	15～19日	0	0.0	0.0
9	20日以上	1	7.1	16.7
	無回答	8	57.1	
	合計	14	100	100

問31-3 【不十分】利用日数（平日）【みなと保育サポート（スポット利用）】

No.	カテゴリ	件数	(全体)%	(除無)%
1	1日	2	22.2	25.0
2	2日	1	11.1	12.5
3	3日	0	0.0	0.0
4	4日	0	0.0	0.0
5	5～6日	0	0.0	0.0
6	7～9日	0	0.0	0.0
7	10～14日	2	22.2	25.0
8	15～19日	0	0.0	0.0
9	20日以上	3	33.3	37.5
	無回答	1	11.1	
	合計	9	100	100



問31-3 【不十分】利用日数（休日）【みなと保育サポート（スポット利用）】

No.	カテゴリ	件数	(全体)%	(除無)%
1	1日	1	11.1	33.3
2	2日	1	11.1	33.3
3	3日	0	0.0	0.0
4	4日	0	0.0	0.0
5	5～6日	0	0.0	0.0
6	7～9日	0	0.0	0.0
7	10～14日	1	11.1	33.3
8	15～19日	0	0.0	0.0
9	20日以上	0	0.0	0.0
	無回答	6	66.7	
	合計	9	100	100

問31-3 【不十分】利用日数（平日）【区立幼稚園（スポット利用）】

No.	カテゴリ	件数	(全体)%	(除無)%
1	1日	0	0.0	0.0
2	2日	0	0.0	0.0
3	3日	0	0.0	0.0
4	4日	0	0.0	0.0
5	5～6日	1	33.3	33.3
6	7～9日	0	0.0	0.0
7	10～14日	1	33.3	33.3
8	15～19日	0	0.0	0.0
9	20日以上	1	33.3	33.3
	無回答	0	0.0	
	合計	3	100	100

問31-3 【不十分】利用日数（休日）【区立幼稚園（スポット利用）】

No.	カテゴリ	件数	(全体)%	(除無)%
1	1日	0	0.0	0.0
2	2日	0	0.0	0.0
3	3日	0	0.0	0.0
4	4日	0	0.0	0.0
5	5～6日	0	0.0	0.0
6	7～9日	0	0.0	0.0
7	10～14日	0	0.0	0.0
8	15～19日	0	0.0	0.0
9	20日以上	0	0.0	0.0
	無回答	3	100.0	
	合計	3	100	100

問31-4 (1) 1回の利用で預ける時間

No.	カテゴリ	件数	(全体)%	(除無)%
1	3時間未満	72	9.9	10.6
2	3時間	103	14.1	15.1
3	4時間	138	18.9	20.2
4	5時間	226	31.0	33.1
5	6時間	46	6.3	6.7
6	7時間	19	2.6	2.8
7	8時間	56	7.7	8.2
8	9時間	12	1.6	1.8
9	10時間	6	0.8	0.9
10	11時間	1	0.1	0.1
11	12時間以上	3	0.4	0.4
	無回答	47	6.4	
	合計	729	100	100

問31-4 (2) 預かり時間に関して (あてはまる番号ひとつに○)

No.	カテゴリ	件数	(全体)%	(除無)%
1	充分だった	466	63.9	68.2
2	不充分だった	217	29.8	31.8
	無回答	46	6.3	
	合計	729	100	100

問31-4 (2) 1回の利用で預ける時間【不十分：希望時間】

No.	カテゴリ	件数	(全体)%	(除無)%
1	3時間未満	0	0.0	0.0
2	3時間	10	4.6	4.9
3	4時間	11	5.1	5.3
4	5時間	23	10.6	11.2
5	6時間	51	23.5	24.8
6	7時間	23	10.6	11.2
7	8時間	65	30.0	31.6
8	9時間	8	3.7	3.9
9	10時間	11	5.1	5.3
10	11時間	0	0.0	0.0
11	12時間以上	4	1.8	1.9
	無回答	11	5.1	
	合計	217	100	100

問31-5 問31-1で回答した一時預かり施設について、その施設を利用した理由は何ですか。(あてはまる番号すべてに○)

No.	カテゴリ	件数	(全体)%	(除無)%
1	自宅に近いから	538	73.8	77.6
2	預けた後に向かう目的地に近いから	111	15.2	16.0
3	利用料金が安いから	306	42.0	44.2
4	スタッフの対応がよいから	323	44.3	46.6
5	予約が取りやすいから	153	21.0	22.1
6	その他の理由	84	11.5	12.1
	無回答	36	4.9	
	合計	729	100	100

問31-6 一時預かりを利用しない理由は何ですか。(あてはまる番号すべてに○)

No.	カテゴリ	件数	(全体)%	(除無)%
1	一時預かり施設が近くにないから	25	5.4	11.1
2	一時預かり施設の保育の質に不安があるから	35	7.6	15.6
3	利用したくても空きがないから	67	14.5	29.8
4	利用可能時間に合わないから	45	9.7	20.0
5	利用料がかかる・高いから	9	1.9	4.0
6	新型コロナウイルス感染症の感染が不安だから	42	9.1	18.7
7	一時預かり事業を知らなかったから	24	5.2	10.7
8	利用する必要がないから	52	11.3	23.1
9	その他の理由	53	11.5	23.6
	無回答	237	51.3	
	合計	462	100	100

問33 調査対象のお子さんについて、病児・病後児保育を利用したことがありますか。(あてはまる番号ひとつに○)

No.	カテゴリ	件数	(全体)%	(除無)%
1	利用したことがある	791	13.2	13.7
2	利用したことはない	4993	83.1	86.3
	無回答	226	3.8	
	合計	6010	100	100

問33-1 利用したことがある施設の番号すべてに○をつけ、過去1年間のおおよその利用日数を表内に数字でご記入ください。

No.	カテゴリ	件数	(全体)%	(除無)%
1	あいいく病児保育室	99	12.5	17.3
2	ひまわり保育室	176	22.3	30.8
3	芝浦病児保育室	148	18.7	25.9
4	チャイルドケアばんびいに病児保育室	171	21.6	29.9
5	赤坂山王病児保育室	61	7.7	10.7
6	南青山病後児保育室	45	5.7	7.9
	無回答	220	27.8	
	合計	791	100	100

問33-1 利用日数（平日）【あいいく病児保育室】

No.	カテゴリ	件数	(全体)%	(除無)%
1	1日	32	32.3	39.0
2	2日	17	17.2	20.7
3	3日	12	12.1	14.6
4	4日	2	2.0	2.4
5	5～6日	11	11.1	13.4
6	7～9日	1	1.0	1.2
7	10～14日	6	6.1	7.3
8	15～19日	0	0.0	0.0
9	20日以上	1	1.0	1.2
	無回答	17	17.2	
	合計	99	100	100

問33-1 利用日数（休日）【あいいく病児保育室】

No.	カテゴリ	件数	(全体)%	(除無)%
1	1日	10	10.1	90.9
2	2日	1	1.0	9.1
3	3日	0	0.0	0.0
4	4日	0	0.0	0.0
5	5～6日	0	0.0	0.0
6	7～9日	0	0.0	0.0
7	10～14日	0	0.0	0.0
8	15～19日	0	0.0	0.0
9	20日以上	0	0.0	0.0
	無回答	88	88.9	
	合計	99	100	100

問33-1 利用日数（平日）【ひまわり保育室】

No.	カテゴリ	件数	(全体)%	(除無)%
1	1日	37	21.0	23.9
2	2日	34	19.3	21.9
3	3日	28	15.9	18.1
4	4日	6	3.4	3.9
5	5～6日	19	10.8	12.3
6	7～9日	7	4.0	4.5
7	10～14日	17	9.7	11.0
8	15～19日	4	2.3	2.6
9	20日以上	3	1.7	1.9
	無回答	21	11.9	
	合計	176	100	100

## 問33-1 利用日数（休日）【ひまわり保育室】

No.	カテゴリ	件数	(全体)%	(除無)%
1	1日	5	2.8	55.6
2	2日	2	1.1	22.2
3	3日	0	0.0	0.0
4	4日	0	0.0	0.0
5	5～6日	1	0.6	11.1
6	7～9日	0	0.0	0.0
7	10～14日	1	0.6	11.1
8	15～19日	0	0.0	0.0
9	20日以上	0	0.0	0.0
	無回答	167	94.9	
	合計	176	100	100

## 問33-1 利用日数（平日）【芝浦病児保育室】

No.	カテゴリ	件数	(全体)%	(除無)%
1	1日	52	35.1	39.7
2	2日	16	10.8	12.2
3	3日	21	14.2	16.0
4	4日	4	2.7	3.1
5	5～6日	17	11.5	13.0
6	7～9日	6	4.1	4.6
7	10～14日	10	6.8	7.6
8	15～19日	2	1.4	1.5
9	20日以上	3	2.0	2.3
	無回答	17	11.5	
	合計	148	100	100

## 問33-1 利用日数（休日）【芝浦病児保育室】

No.	カテゴリ	件数	(全体)%	(除無)%
1	1日	16	10.8	80.0
2	2日	2	1.4	10.0
3	3日	0	0.0	0.0
4	4日	0	0.0	0.0
5	5～6日	1	0.7	5.0
6	7～9日	0	0.0	0.0
7	10～14日	0	0.0	0.0
8	15～19日	1	0.7	5.0
9	20日以上	0	0.0	0.0
	無回答	128	86.5	
	合計	148	100	100

## 問33-1 利用日数（平日）【チャイルドケアばんびいに病児保育室】

No.	カテゴリ	件数	(全体)%	(除無)%
1	1日	39	22.8	24.1
2	2日	25	14.6	15.4
3	3日	24	14.0	14.8
4	4日	9	5.3	5.6
5	5～6日	27	15.8	16.7
6	7～9日	5	2.9	3.1
7	10～14日	17	9.9	10.5
8	15～19日	5	2.9	3.1
9	20日以上	11	6.4	6.8
	無回答	9	5.3	
	合計	171	100	100

## 問33-1 利用日数（休日）【チャイルドケアばんびいに病児保育室】

No.	カテゴリ	件数	(全体)%	(除無)%
1	1日	13	7.6	81.3
2	2日	1	0.6	6.3
3	3日	1	0.6	6.3
4	4日	0	0.0	0.0
5	5～6日	0	0.0	0.0
6	7～9日	0	0.0	0.0
7	10～14日	0	0.0	0.0
8	15～19日	1	0.6	6.3
9	20日以上	0	0.0	0.0
	無回答	155	90.6	
	合計	171	100	100

## 問33-1 利用日数（平日）【赤坂山王病児保育室】

No.	カテゴリ	件数	(全体)%	(除無)%
1	1日	19	31.1	36.5
2	2日	10	16.4	19.2
3	3日	10	16.4	19.2
4	4日	4	6.6	7.7
5	5～6日	4	6.6	7.7
6	7～9日	2	3.3	3.8
7	10～14日	2	3.3	3.8
8	15～19日	0	0.0	0.0
9	20日以上	1	1.6	1.9
	無回答	9	14.8	
	合計	61	100	100

## 問33-1 利用日数（休日）【赤坂山王病児保育室】

No.	カテゴリ	件数	(全体)%	(除無)%
1	1日	3	4.9	60.0
2	2日	0	0.0	0.0
3	3日	0	0.0	0.0
4	4日	1	1.6	20.0
5	5～6日	1	1.6	20.0
6	7～9日	0	0.0	0.0
7	10～14日	0	0.0	0.0
8	15～19日	0	0.0	0.0
9	20日以上	0	0.0	0.0
	無回答	56	91.8	
	合計	61	100	100

## 問33-1 利用日数（平日）【南青山病後児保育室】

No.	カテゴリ	件数	(全体)%	(除無)%
1	1日	11	24.4	32.4
2	2日	10	22.2	29.4
3	3日	7	15.6	20.6
4	4日	1	2.2	2.9
5	5～6日	3	6.7	8.8
6	7～9日	0	0.0	0.0
7	10～14日	1	2.2	2.9
8	15～19日	0	0.0	0.0
9	20日以上	1	2.2	2.9
	無回答	11	24.4	
	合計	45	100	100

問33-1 利用日数（休日）【南青山病後児保育室】

No.	カテゴリ	件数	(全体)%	(除無)%
1	1日	1	2.2	100.0
2	2日	0	0.0	0.0
3	3日	0	0.0	0.0
4	4日	0	0.0	0.0
5	5～6日	0	0.0	0.0
6	7～9日	0	0.0	0.0
7	10～14日	0	0.0	0.0
8	15～19日	0	0.0	0.0
9	20日以上	0	0.0	0.0
	無回答	44	97.8	
	合計	45	100	100

問34 調査対象のお子さんについて、病児・病後児保育を利用しようとして利用できなかったことはありますか。（あてはまる番号ひとつに○）（1）利用に関して（あてはまる番号ひとつに○）

No.	カテゴリ	件数	(全体)%	(除無)%
1	利用できなかったことがある	978	16.3	17.7
2	利用できなかったことはない	4546	75.6	82.3
	無回答	486	8.1	
	合計	6010	100	100

問34 （2）利用ができなかった施設（あてはまる番号すべてに○）

No.	カテゴリ	件数	(全体)%	(除無)%
1	あいにく病児保育室	301	30.8	34.2
2	ひまわり保育室	308	31.5	35.0
3	芝浦病児保育室	335	34.3	38.1
4	チャイルドケアばんびいに病児保育室	267	27.3	30.4
5	赤坂山王病児保育室	154	15.7	17.5
6	南青山病後児保育室	90	9.2	10.2
	無回答	99	10.1	
	合計	978	100	100

問36 （1）お子さんの体力が低下した

No.	カテゴリ	件数	(全体)%	(除無)%
1	とてもそう思う	308	5.1	5.5
2	そう思う	793	13.2	14.0
3	どちらともいえない	1615	26.9	28.6
4	あまりそう思わない	1387	23.1	24.6
5	全くそう思わない	1543	25.7	27.3
	無回答	364	6.1	
	合計	6010	100	100

問36 （2）お子さんの集中力が低下した

No.	カテゴリ	件数	(全体)%	(除無)%
1	とてもそう思う	145	2.4	2.6
2	そう思う	390	6.5	6.9
3	どちらともいえない	1852	30.8	32.9
4	あまりそう思わない	1539	25.6	27.4
5	全くそう思わない	1699	28.3	30.2
	無回答	385	6.4	
	合計	6010	100	100

問36 (3) お子さんがゲームやスマホをみる時間が増えた

No.	カテゴリ	件数	(全体)%	(除無)%
1	とてもそう思う	1205	20.0	21.3
2	そう思う	1524	25.4	26.9
3	どちらともいえない	980	16.3	17.3
4	あまりそう思わない	662	11.0	11.7
5	全くそう思わない	1290	21.5	22.8
	無回答	349	5.8	
	合計	6010	100	100

問36 (4) お子さんが一人での時間が増えた

No.	カテゴリ	件数	(全体)%	(除無)%
1	とてもそう思う	425	7.1	7.6
2	そう思う	808	13.4	14.4
3	どちらともいえない	1095	18.2	19.5
4	あまりそう思わない	1242	20.7	22.1
5	全くそう思わない	2050	34.1	36.5
	無回答	390	6.5	
	合計	6010	100	100

問36 (5) お子さんが不安を感じるようになった

No.	カテゴリ	件数	(全体)%	(除無)%
1	とてもそう思う	154	2.6	2.7
2	そう思う	562	9.4	10.0
3	どちらともいえない	1515	25.2	27.0
4	あまりそう思わない	1445	24.0	25.8
5	全くそう思わない	1932	32.1	34.5
	無回答	402	6.7	
	合計	6010	100	100

問36 (6) お子さんがイライラすることが多くなった

No.	カテゴリ	件数	(全体)%	(除無)%
1	とてもそう思う	207	3.4	3.7
2	そう思う	622	10.3	11.1
3	どちらともいえない	1490	24.8	26.7
4	あまりそう思わない	1359	22.6	24.3
5	全くそう思わない	1906	31.7	34.1
	無回答	426	7.1	
	合計	6010	100	100

問36 (7) お子さんと家族と一緒に過ごす時間が増えた

No.	カテゴリ	件数	(全体)%	(除無)%
1	とてもそう思う	1974	32.8	34.7
2	そう思う	1983	33.0	34.8
3	どちらともいえない	1011	16.8	17.7
4	あまりそう思わない	315	5.2	5.5
5	全くそう思わない	413	6.9	7.3
	無回答	314	5.2	
	合計	6010	100	100