

麻布地区総合支所まちづくり課

(仮称) 一の橋公園自転車駐車場整備工事について

1 背景・目的

区では、麻布十番駅周辺の放置自転車について、本格施設の整備までの緊急対策として都道上に暫定自転車駐車場を設けた上、放置禁止区域の設定を行い、対策を講じています。

本工事は、令和5年度の開設を目指し、本格施設として区立一の橋公園内に地下機械式自転車駐車場を整備するものです。

2 工事の概要

- (1) 工事件名 (仮称) 一の橋公園自転車駐車場整備工事
- (2) 工事場所 港区東麻布三丁目9番1号(区立一の橋公園)
- (3) 内 容 地下機械式自転車駐車場 2基(計400台収容)  
管理棟 1棟

# 案内図



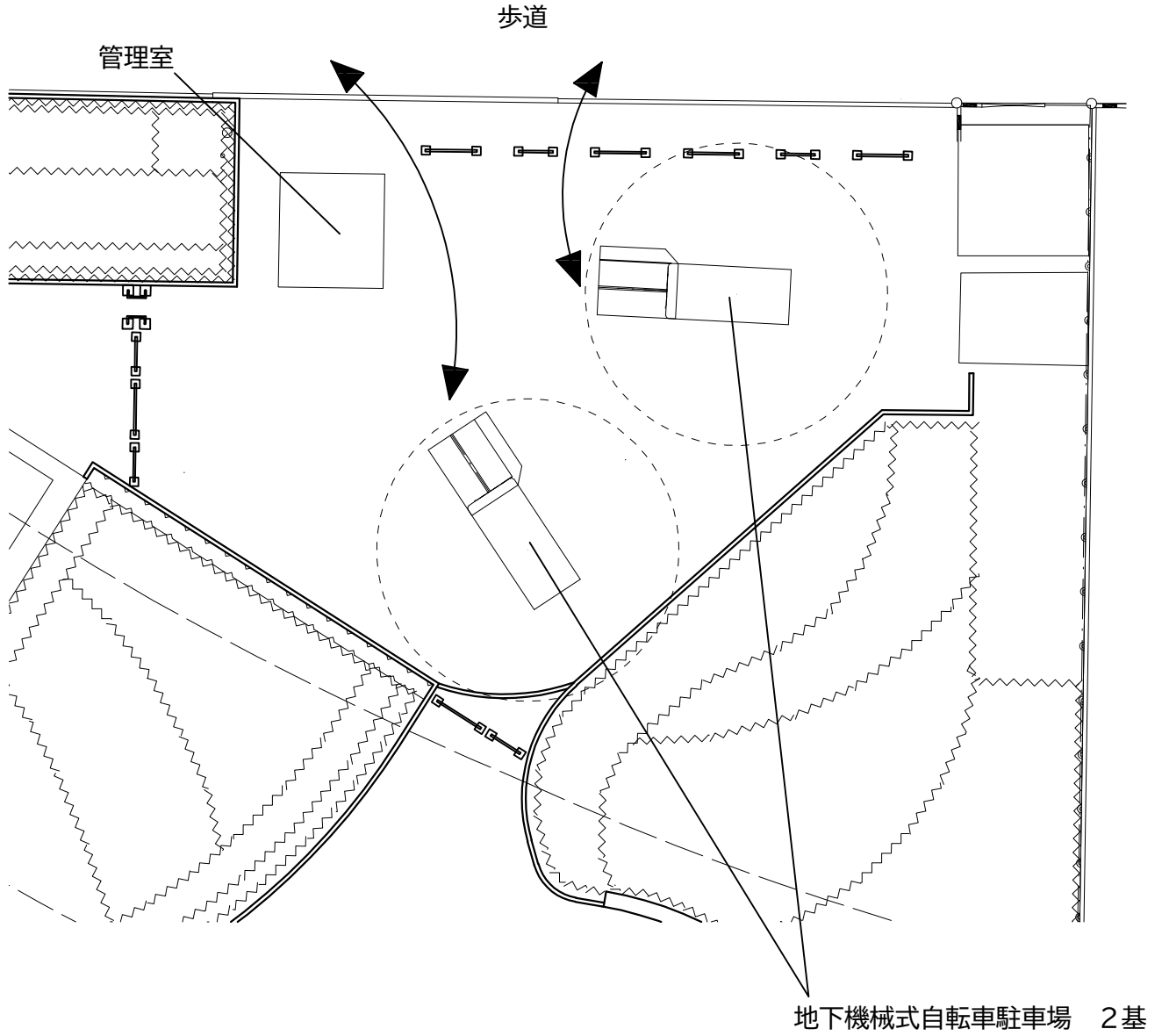
縮尺 1 / 2, 000



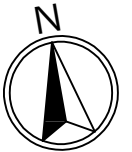
# 配置図

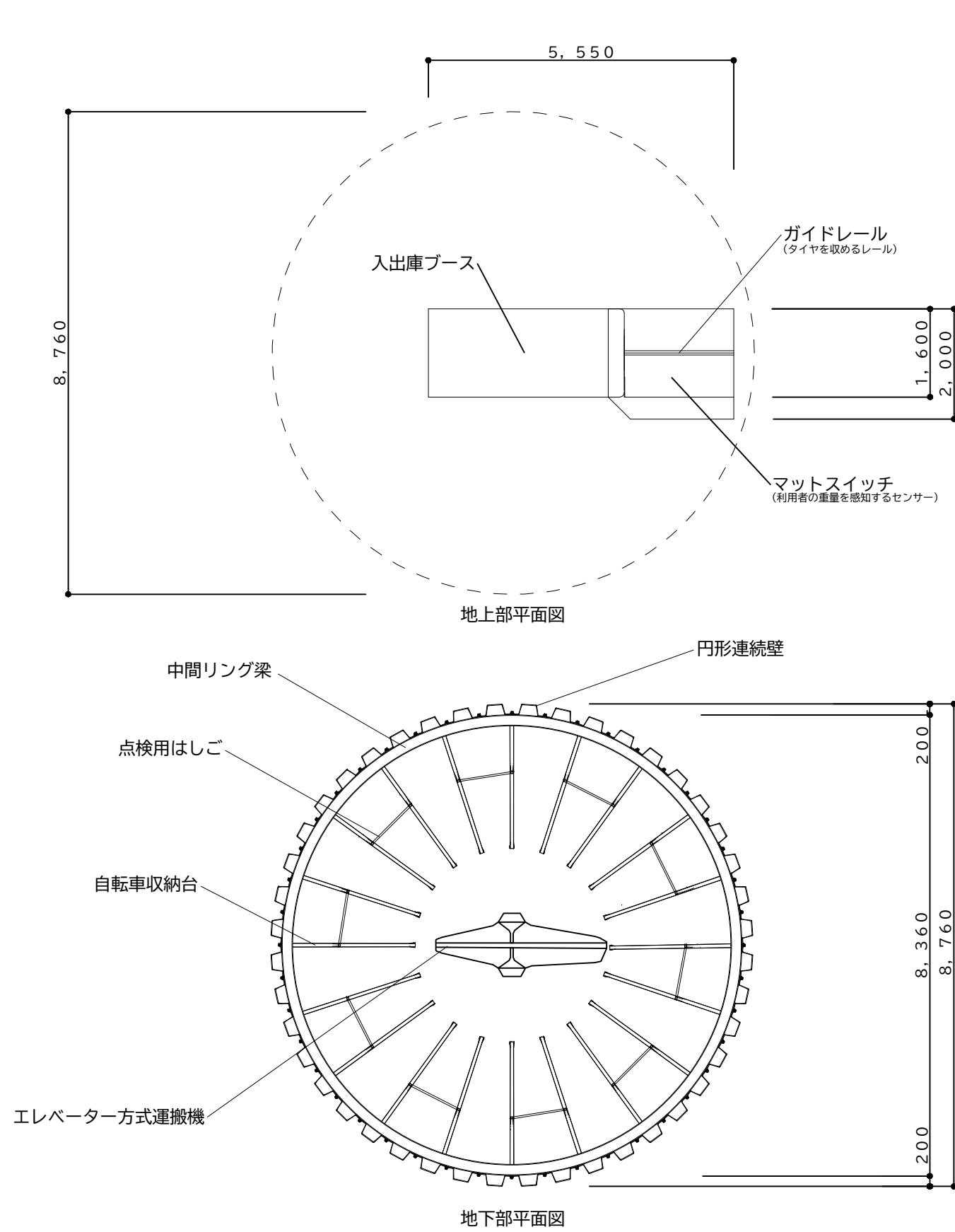
都道環状三号線(外苑東通り)

車道

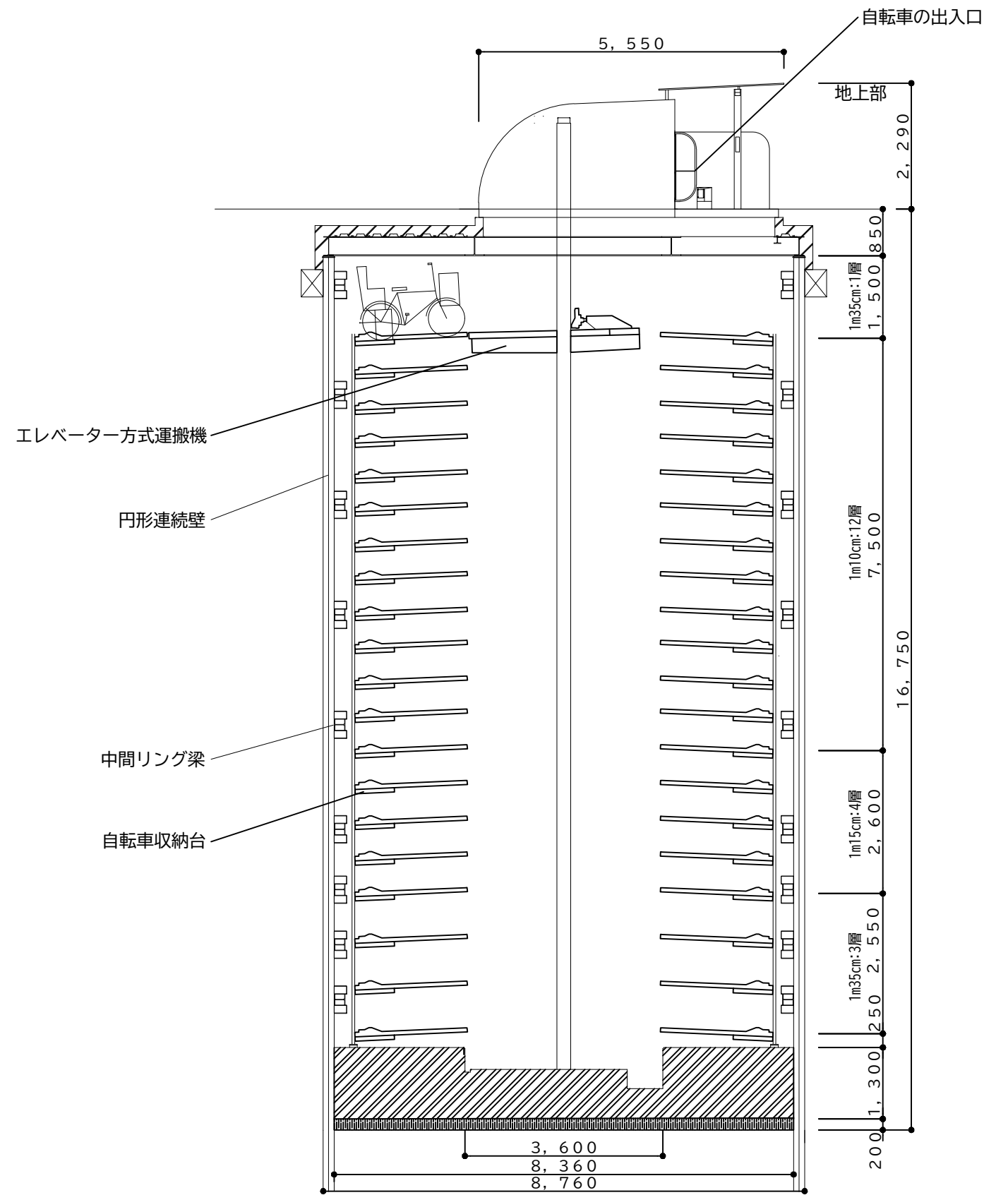


縮尺 1 / 200

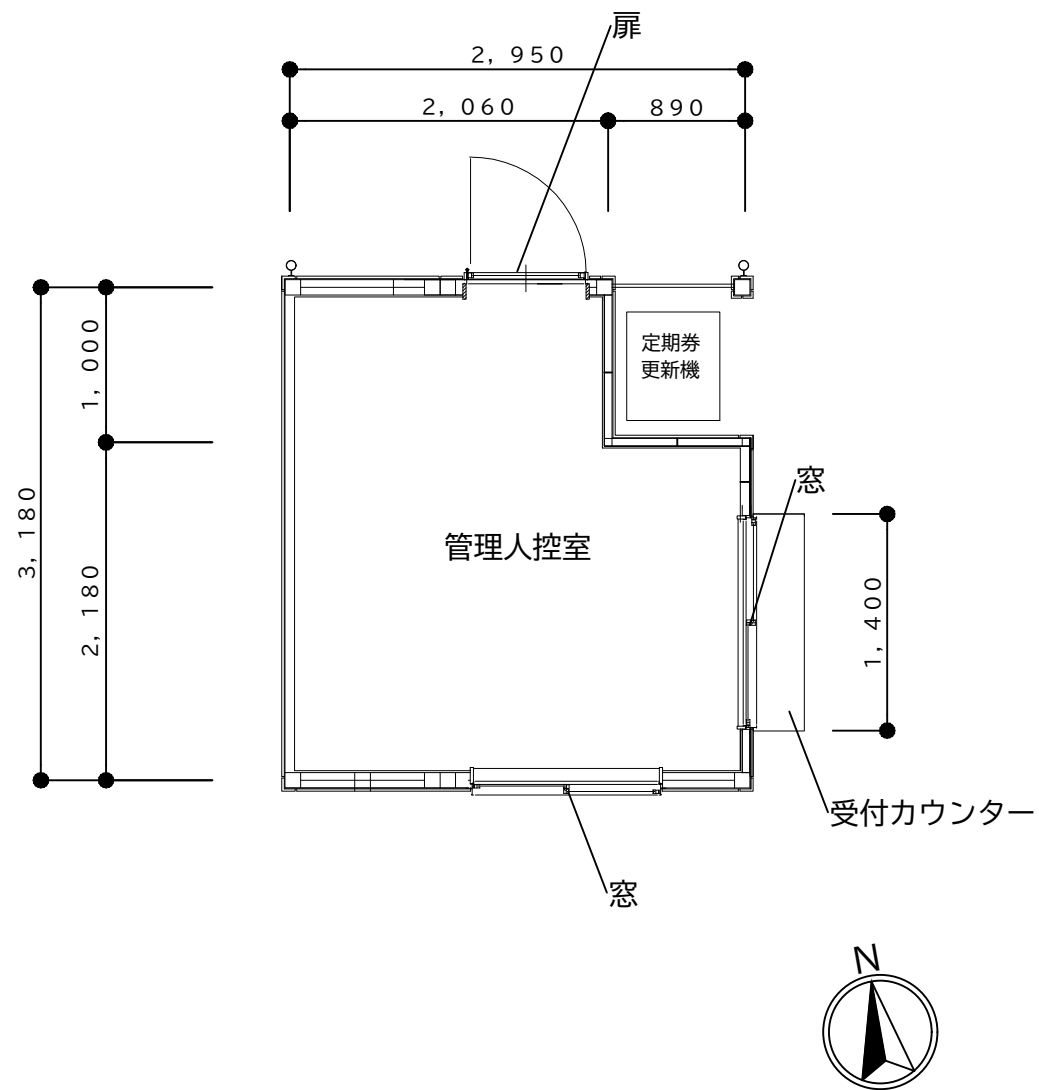




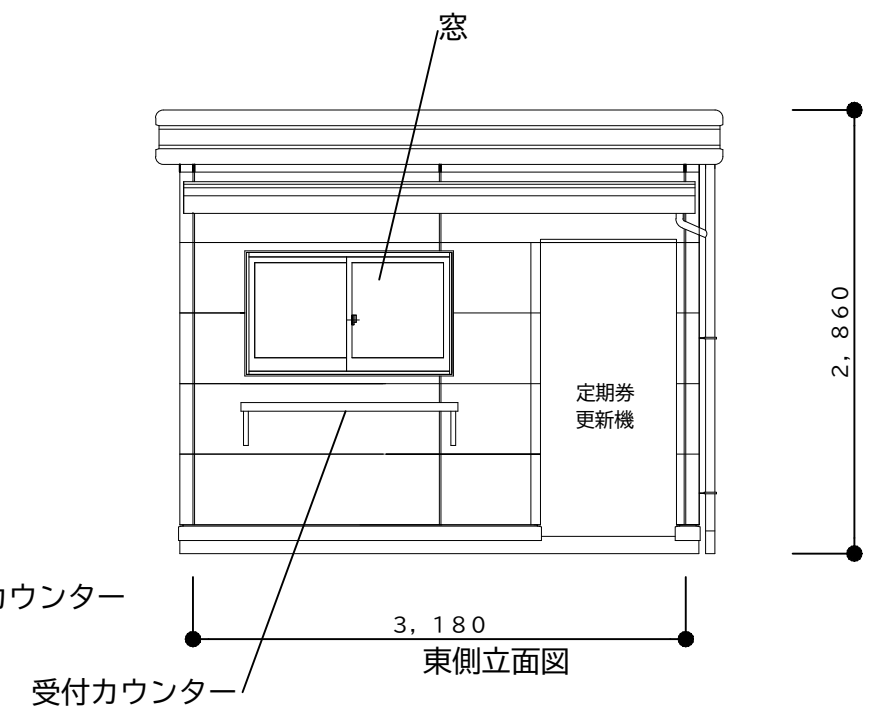
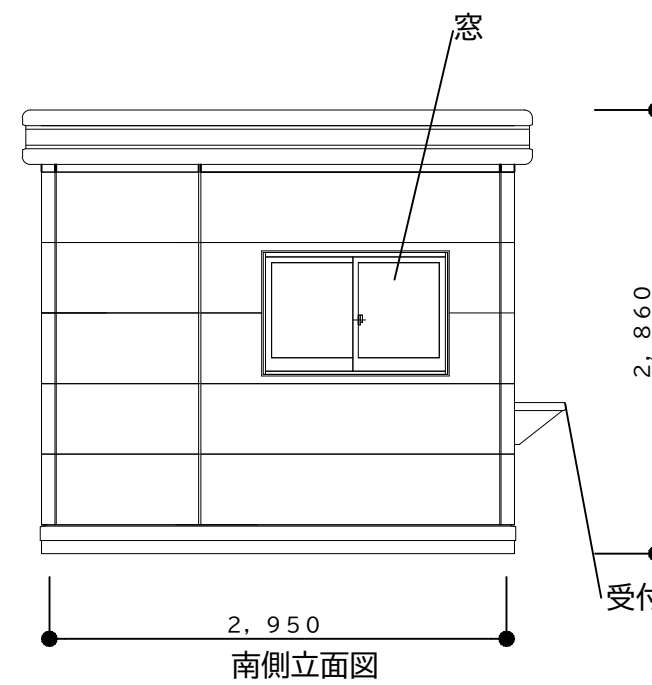
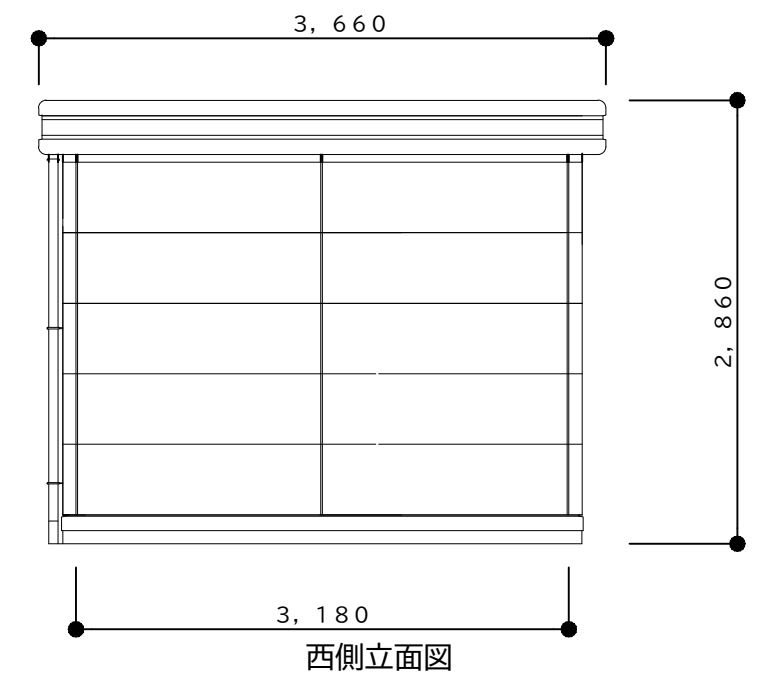
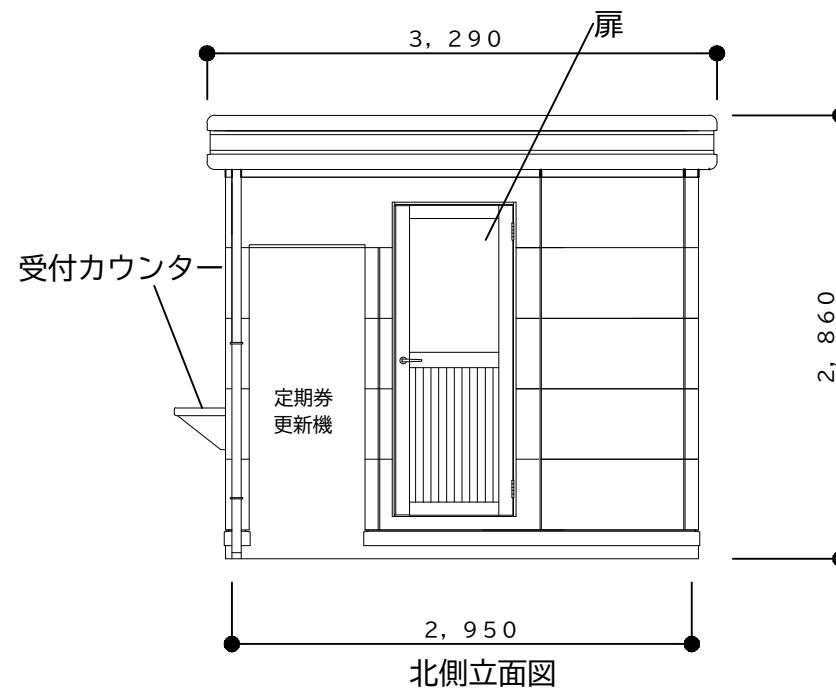
自転車駐車場平面図 縮尺 1/100



自転車駐車場断面図 縮尺 1/100



管理室平面図 縮尺 1/50



管理室立面図 縮尺 1/50

都道環状三号線（外苑東通り）

都道高輪麻布線



特別区道第1,022号線

平面図 縮尺 1/400

