

特別養護老人ホームベル増床に伴う区内特別養護老人ホーム定員数の増について

特別養護老人ホームベルを増床し、当該施設の収益改善と経営安定化を図るとともに、今後の施設需要を踏まえ、入所希望者が迅速に入所できるよう、区内の特別養護老人ホームの定員数を増員します。

1 施設概要

名 称：特別養護老人ホームベル
 所 在 地：港区西麻布四丁目7番2号
 定 員：入所51名 ショートステイ6名
 開設年月日：平成9年4月16日
 運営事業者：社会福祉法人 葵新生会

2 増床数

増床（多床室） 20床
 ショートステイからの転床（個室） 2床
 計 22床

区内特別養護老人ホームの定員数 （単位：人）

	特養			ショートステイ （多床室）	区全体	
	多床室	個室	計		特養	ショート
ベル増床前	48	3	51	6	829	99
ベル増床後 （増減）	68 （+20）	5 （+2）	73 （+22）	4 （▲2）	851 （+22）	97 （▲2）

3 増床の理由

特別養護老人ホームベルは、定員が51名であり、大規模施設と比べ定員数が少ないことや、従来型特養と呼ばれる旧型の施設であるため、得られる介護報酬が少なく、安定的な事業運営が課題となっています。

また、区は高齢者人口や要介護認定者数の推移を踏まえ、介護を必要とする方が住み慣れた地域で安心して暮らすことができるよう、今後も増加する施設需要に対応する必要があります。

そこで、施設のレイアウト変更による増床を行うとともに、利用が少ないショートステイの一部を転床する改修工事を実施し、定員数を増員します。このことにより、施設の収益改善と経営の安定化によるサービスの向上とともに、施設を必要とする高齢者により迅速に入所いただけます。

4 スケジュール（予定）

令和4年8月～ 増床分を含めた入所募集（令和5年度前期入所分）

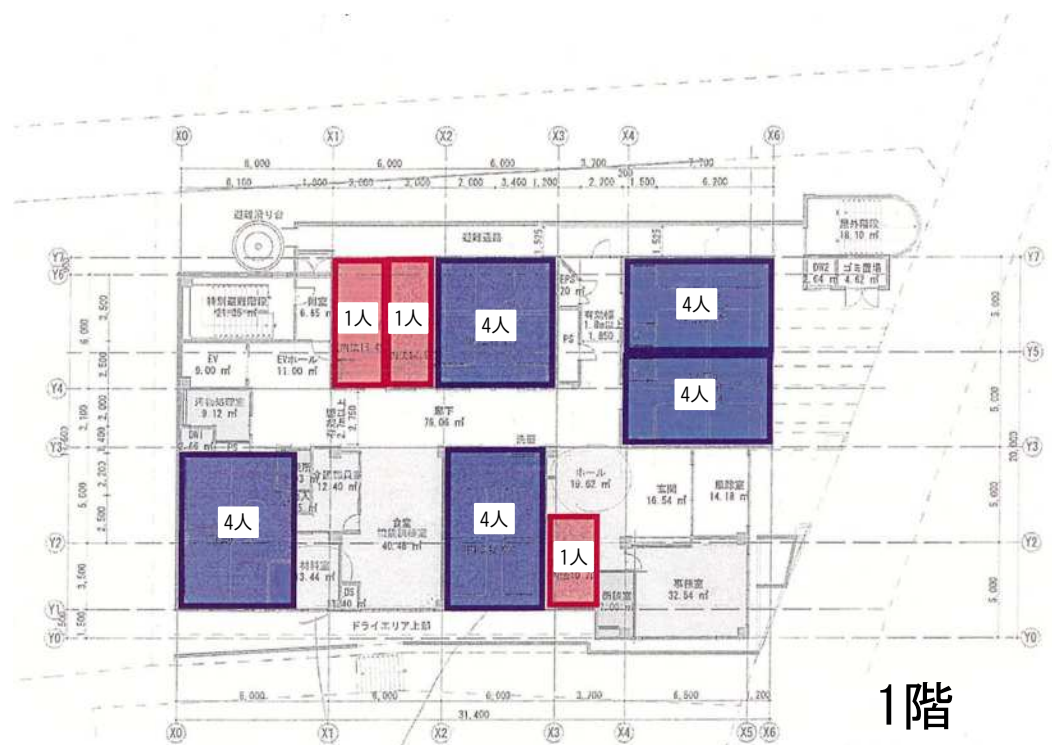
10月 増床工事着工

令和5年2月 点検・東京都による検査

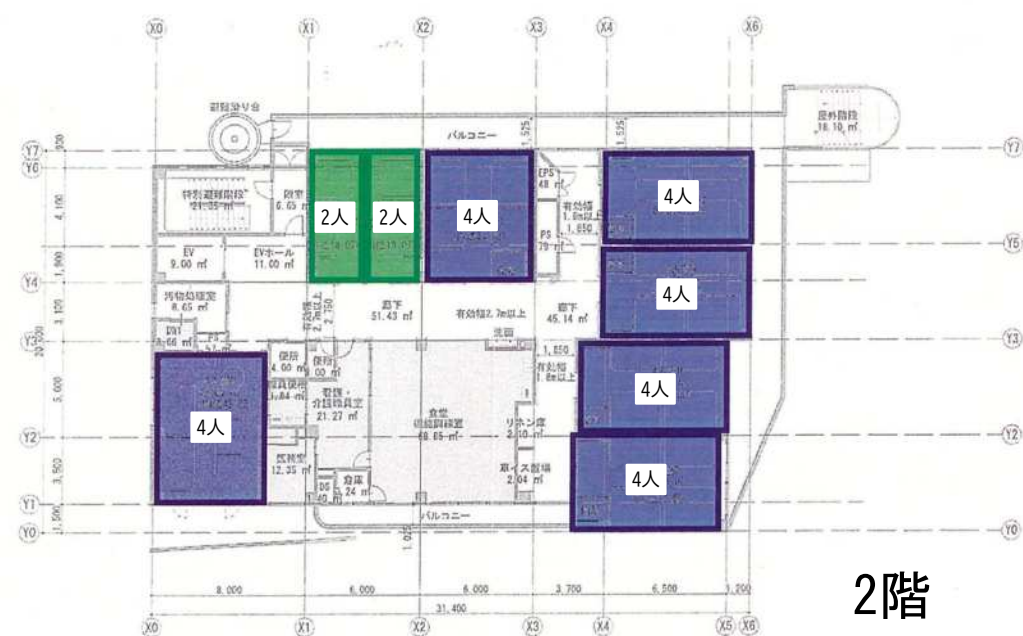
4月～ 運営開始

個室 ■ 4人部屋 ■ ショート ■ 浴室・機能訓練室等 ■

(改修後)

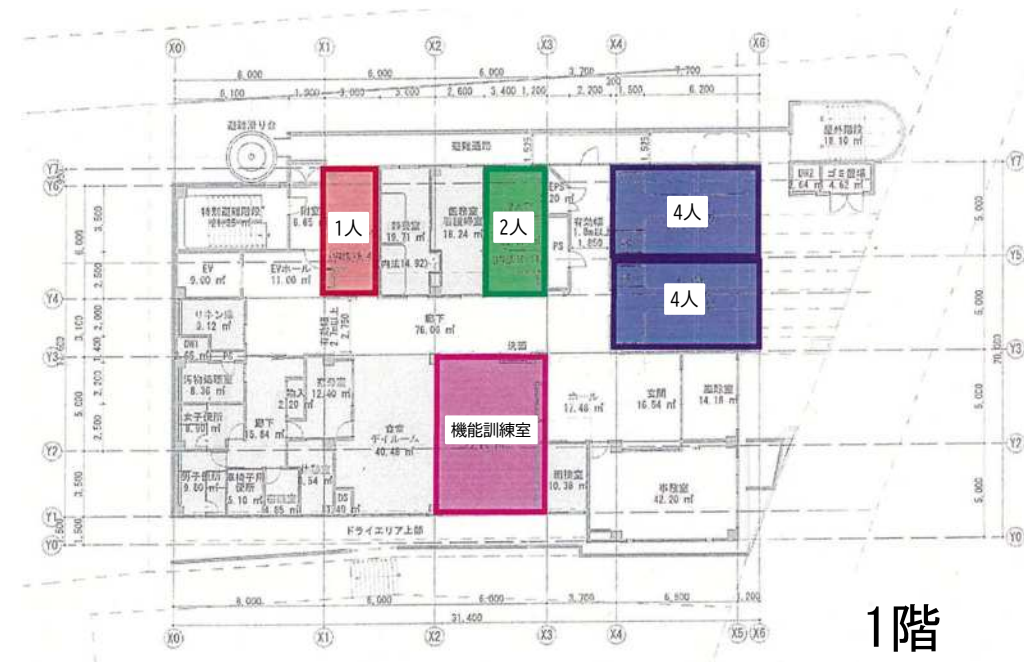


1階

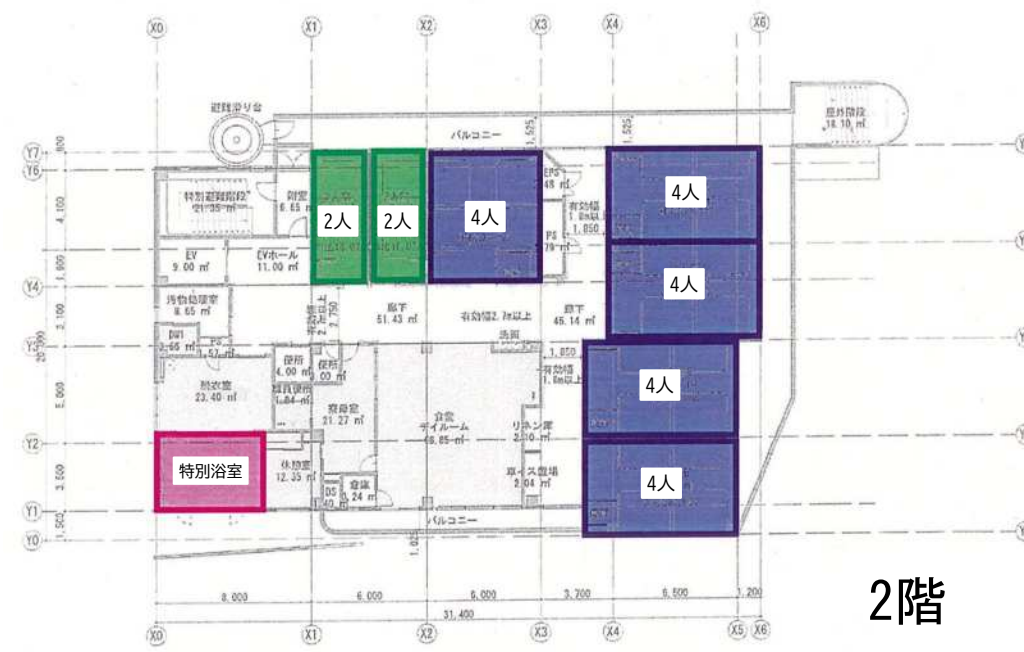


2階

(改修前)

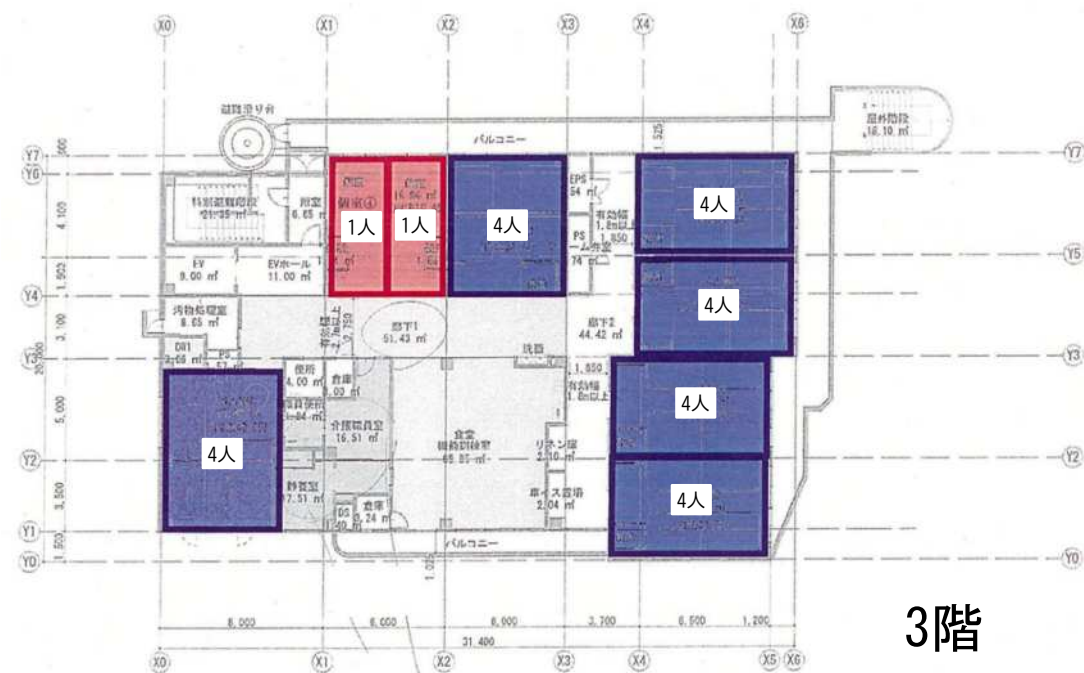


1階



2階

(改修後)



(改修前)

