

契約管財課
施設課

議案第89号

港区立台場区民センター等大規模改修工事について

- | | | |
|---|-----------|--|
| 1 | 件名 | 港区立台場区民センター等大規模改修工事 |
| 2 | 契約方法 | 制限を付した一般競争入札による契約 |
| 3 | 契約金額（税込み） | 669,900,000円 |
| 4 | 契約締結日 | 契約承認の日 |
| 5 | 工期 | 契約締結の日の翌日から令和6年2月29日まで |
| 6 | 契約の相手方 | 株式会社三幸工務店東京支店
東京都港区海岸一丁目2番3号汐留芝離宮ビル
ディング3階 |
| 7 | 入札経過 | 入札（見積）経過調書（別紙1）のとおり |
| 8 | 概要 | 工事概要等（別紙2及び別紙3）のとおり |

入札（見積）経過調書

別紙 1

契約番号	04港契約第0040000075号	業務区分	工事
業種	建築工事	詳細業種	
件名	港区立台場区民センター等大規模改修工事		
履行場所	東京都港区台場一丁目5番1号、5号		
履行期間	契約締結日の翌日から 令和 6年 2月29日 まで		
入札方法	制限付一般競争入札	契約方法	総価契約
開札日時	令和 4年 8月 9日 9時0分 電子調達サービス	落札方法	価格競争
摘要	本件は、港区議会の議決に付すべき案件のため、令和4年第3回定例会の議決を得た後に契約を締結します。		
落札業者	株式会社三幸工務店 東京支店 支店長 村社 勝輝 東京都港区海岸一丁目2番3号 汐留芝離宮ビルディング3階		
落札価格	¥669,900,000	予定価格	¥728,717,000

項番	企業名又は委任先名	1回目 価格(円) (評価値)	2回目 価格(円) (評価値)	3回目 価格(円) (評価値)	備考
1	株式会社三幸工務店 東京支店	609,000,000			落札 区内
2	株式会社奥村組 東京支店	662,400,000			区内
3	株式会社松尾工務店 東京支店				辞退 区内
4	株式会社合田工務店 東京本店				辞退 区内
5					
6					
7					
8					
9					
10					

工事概要等

1 整備計画

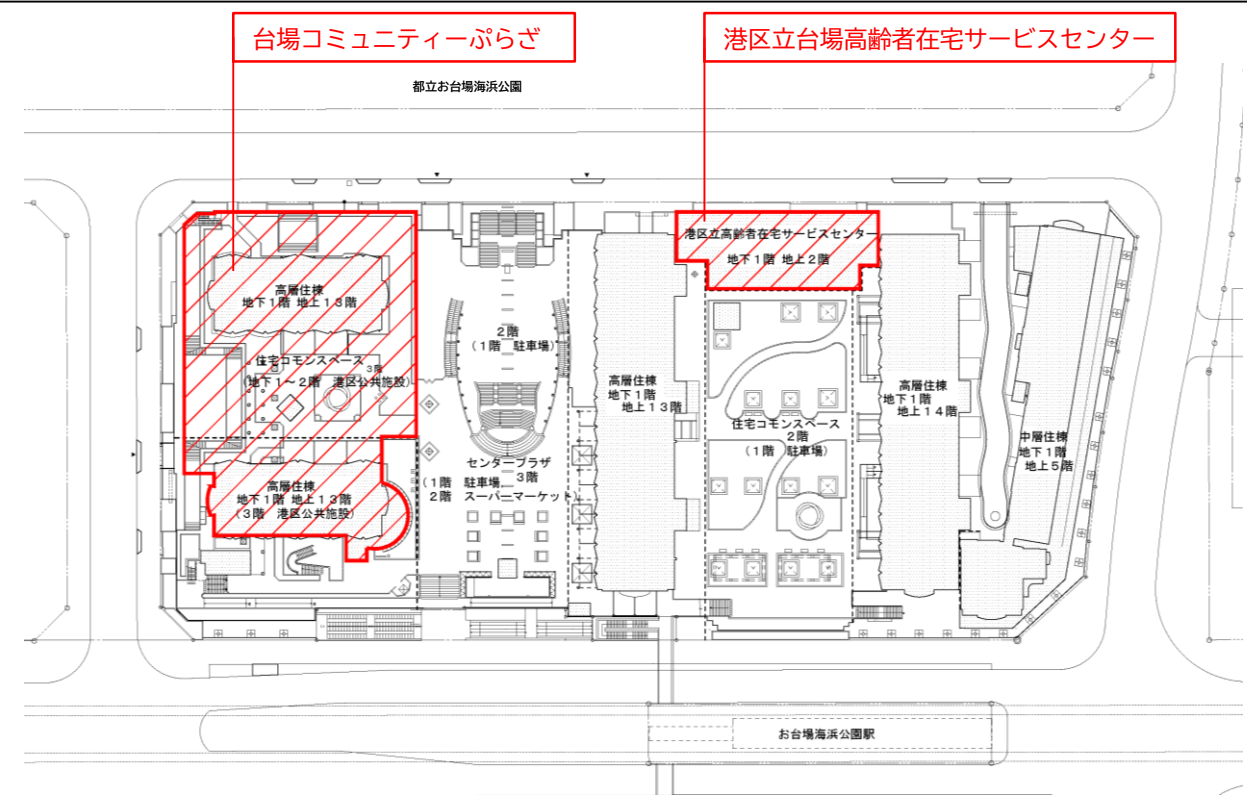
台場コミュニティがらぎ及び港区立台場高齢者在宅サービスセンターは、平成8年3月の竣工から約26年が経過し、各所に劣化が見られます。

このため、改修工事は長期保全計画及び港区公共施設マネジメント計画による20年目改修及び既に機能に不具合が見られる30年目改修の項目について、先行して実施します。

また、港区立台場保育園及び港区立台場児童館は2階と3階に分かれており、施設利用及び運営上の不便が生じていることから、当該施設が同一フロアに収まるよう、レイアウト変更の工事を行います。

工期は、契約締結日の翌日から令和6年2月29日までとし、この間、港区立台場保育園及び港区立台場区民センター図書室は、港区立お台場レインボー公園内に設置した仮施設で運営します。他の用途については、居ながら工事で施設機能を維持しながら、利用者の安全に留意して工事を進めます。

2 配置図及び現況写真



[現況写真]



港区立台場区民センター図書室



港区立台場保育園



港区立台場児童館

3 工事概要

(1) 建築工事

港区立台場保育園と港区立台場児童館が同一フロア内に収まるよう、施設のレイアウト変更工事を行います。

[各施設の主な改修内容]

- ア 港区立台場区民センター
 - ・内装の全面的な改修を行います。
- イ 港区立台場区民センター図書室
 - ・3階に移設し、閲覧コーナー及び受付を拡充します。
- ウ 芝浦港南地区総合支所台場分室
 - ・図書室側に移設し、受付及び待合スペースを拡充します。
- エ 港区立台場保育園
 - ・図書室及び分室の一部に保育園を拡充し、3階の保育室等を2階に移設します。
- オ 港区立台場児童館
 - ・図書室及び分室の一部に児童館を拡充し、3階の児童館分室を2階に移設します。
 - ・学童クラブ室を2室とし、新たに中高生室及び多目的室を設ける等、機能を拡充します。
- カ 港区立台場高齢者在宅サービスセンター
 - ・内装の全面的な改修を行います。

(2) 電気設備工事

- ・災害対応として台場コミュニティがらぎ側に非常用発電設備を設置します。
- ・省エネルギー対策のため、各所にLED照明器具、トイレに人感センサーを採用します。
- ・防犯カメラ設備、音響設備、消防設備、受変電設備等を更新します。

(3) 機械設備工事

- ・給排水衛生設備は、節水型衛生器具、湯沸かし器、ポンプ類、配管等を更新します。
- ・空調設備は、エアコン、換気扇、ダクト等を更新します。
- ・設備機器は、エネルギー効率の高い機器を採用します。

[完成予定図]



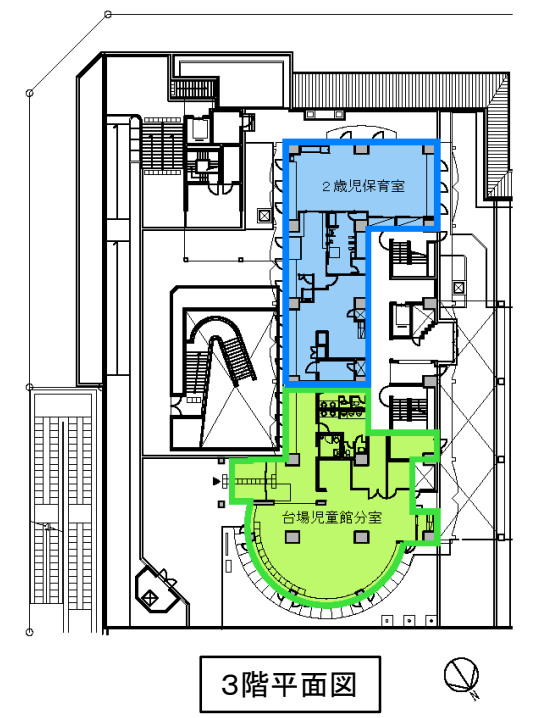
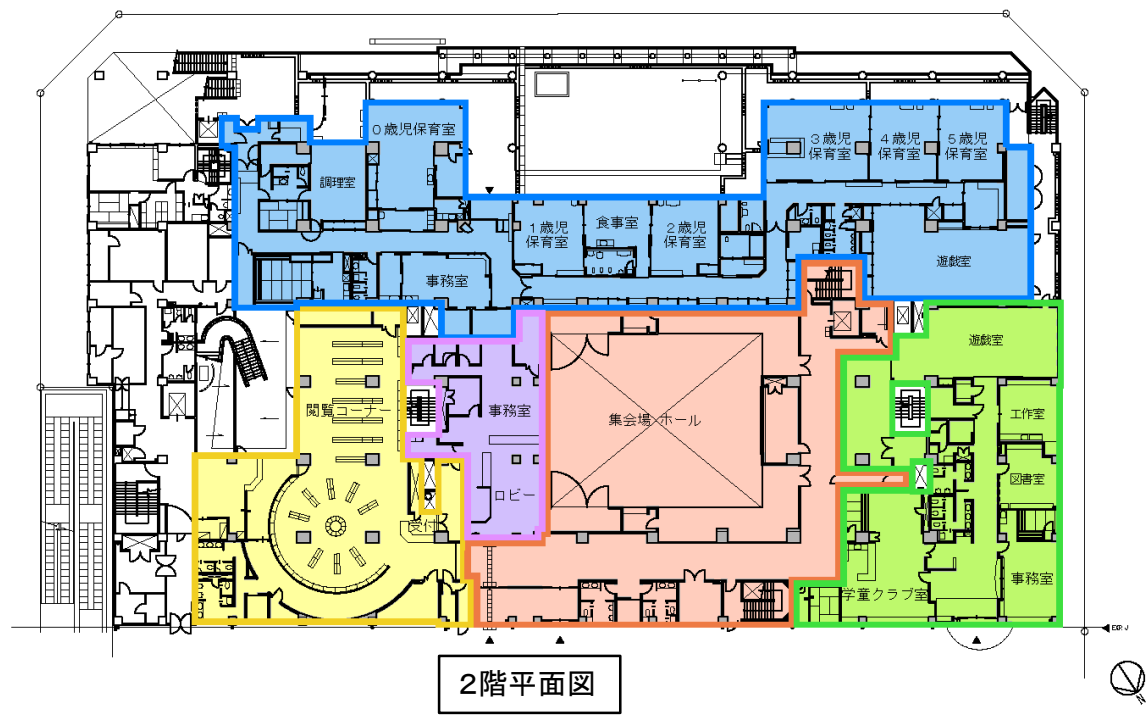
港区立台場区民センター エントランス



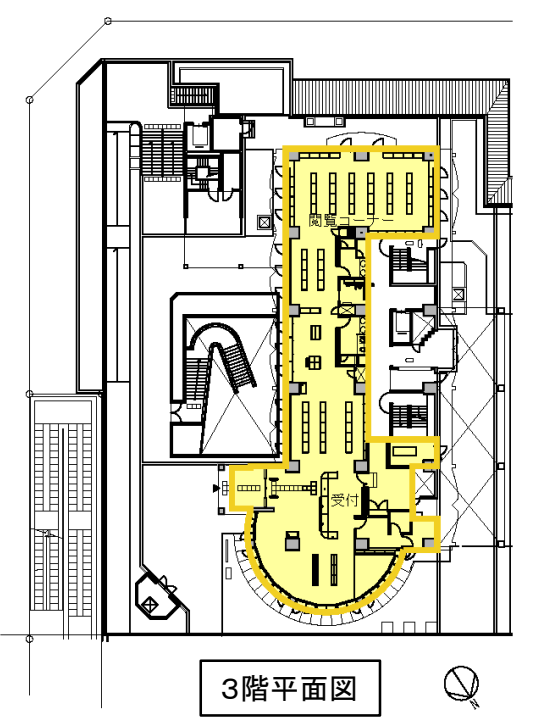
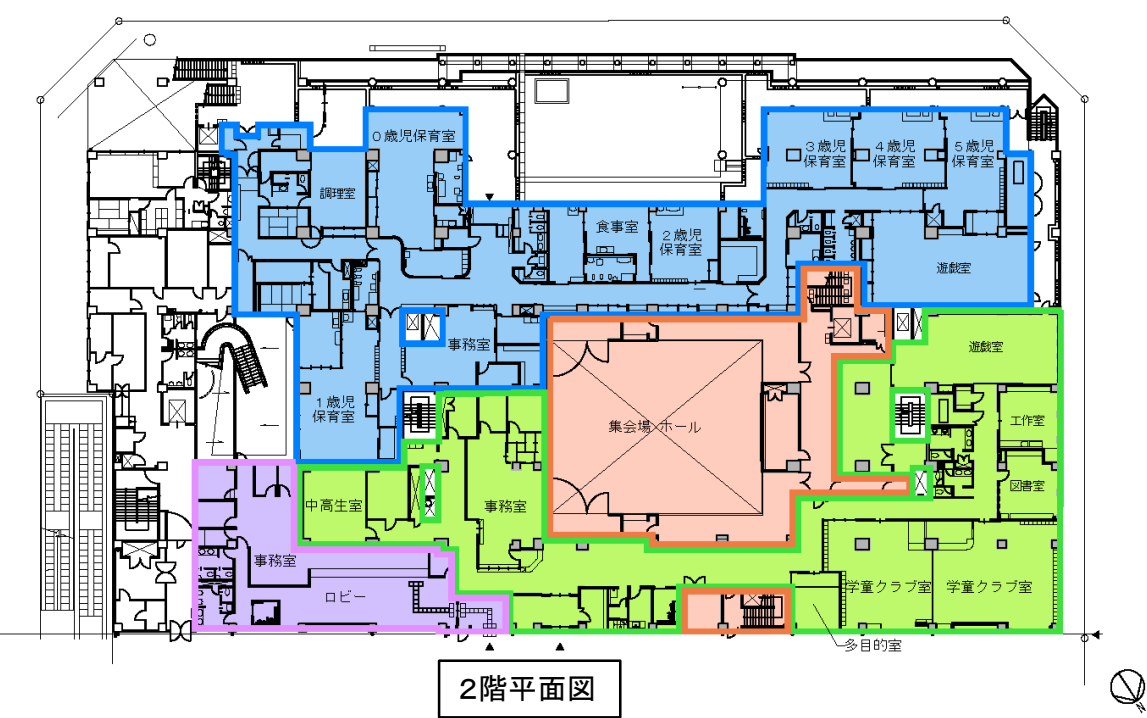
港区立台場高齢者在宅サービスセンター デイルーム

4 台場コミュニティぱらざ平面図

平面図 (現況)



平面図 (改修後)



- 港区立台場区民センター
- 港区立台場区民センター図書室
- 芝浦港南地区総合支所台場分室
- 港区立台場保育園
- 港区立台場児童館