

契約管財課  
施設課

議案第50号

港区立大平台みなと荘外壁等改修工事について

- |   |           |                        |
|---|-----------|------------------------|
| 1 | 件名        | 港区立大平台みなと荘外壁等改修工事      |
| 2 | 契約方法      | 制限を付した一般競争入札による契約      |
| 3 | 契約金額（税込み） | 215,314,000円           |
| 4 | 契約締結日     | 契約承認の日                 |
| 5 | 工期        | 契約締結の日の翌日から令和6年3月15日まで |
| 6 | 契約の相手方    | りんかい日産建設株式会社           |
| 7 | 入札経過      | 入札（見積）経過調書（別紙1）のとおり    |
| 8 | 概要        | 工事概要等（別紙2）のとおり         |

入札（見積）経過調書

別紙 1

契約番号	05港契約第0040000025号	業務区分	工事
業種	建築工事	詳細業種	
件名	港区立大平台みなと荘外壁等改修工事		
履行場所	神奈川県足柄下郡箱根町大平台294番地		
履行期間	契約締結日の翌日から令和6年3月15日まで		
入札方法	制限付一般競争入札	契約方法	総価契約
開札日時	令和5年6月12日9時0分 電子調達サービス	落札方法	価格競争
摘要	本件は、港区議会の議決に付すべき案件のため、令和5年第2回定例会の議決を得た後に契約を締結します。		
落札業者	りんかい日産建設株式会社 代表取締役社長 前田 祐治 東京都港区芝二丁目3番8号		
落札価格	¥215,314,000	予定価格	¥215,314,000

項番	企業名又は委任先名	1回目 価格(円) (評価値)	2回目 価格(円) (評価値)	3回目 価格(円) (評価値)		備考
1	谷沢建設株式会社					辞退 区内
2	株式会社ノバック 東京本店					辞退 区内
3	りんかい日産建設株式会社	195,740,000				落札 区内
4						
5						
6						
7						
8						
9						
10						

## 工事概要等

### 1 工事概要

港区立大平台みなと荘は、平成10年の竣工から25年が経過したことから、港区公共施設マネジメント計画による改修を行うとともに、利用者の安全性及び利便性向上のため、一部の内部改修工事を行います。工事は本館及び別館を範囲とし、令和5年9月から令和6年3月までを工期とします。その間、施設の利用を休止して工事を集中して行います。

#### (1) 外壁等塗装改修工事

- ・本館及び別館の外壁面の補修と塗装工事を行います（ルーバー設置面を除く。）。  
※ルーバーが取り付けられている外壁面については、令和3年度に実施したルーバーの交換工事時に実施済みです。
- ・外部の柵や外灯の支柱など鉄部の塗装工事を行います。
- ・屋根やエントランス前の外構石積み部分の高圧水洗浄を行います。

#### (2) 防水改修工事

- ・客室バルコニー及びテラスの防水改修工事を行います。
- ・集中豪雨時の雨水流入対策として、本館1階ラウンジ等の止水工事及び雨樋の改修工事を行います。

#### (3) 内装改修工事

- ・利用者の安全性及び利便性向上のため、本館2階大浴場及び身体障害者用浴室の石床の張替工事及び洗い場周りの改修工事を行います。
- ・本館4階の和洋室（4部屋）について、客室内にある小上がり畳部分の段差を解消し、平坦な部屋とします。



配置図

### 2 現況写真



本館正面外壁面



別館西面外壁面



バルコニー



本館1階ラウンジ

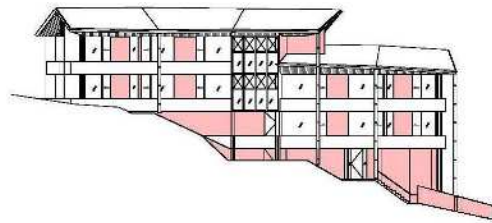


本館2階大浴場



本館4階和洋室

### 3 立面図及び平面図



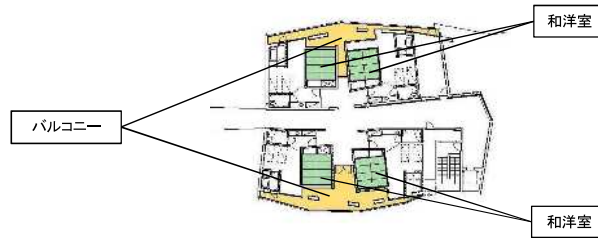
別館 東側立面図



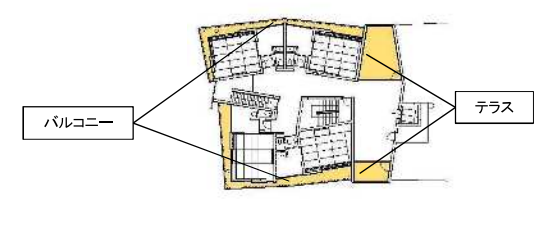
本館 東側立面図

石積み

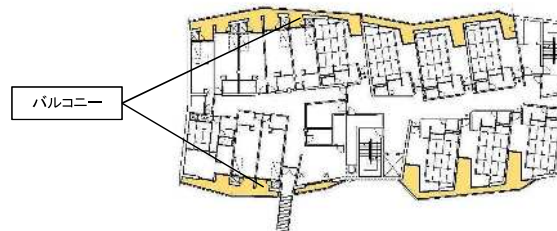
- 外壁塗装改修部分
- 防水改修部分
- 段差解消改修部分
- 浴室改修部分



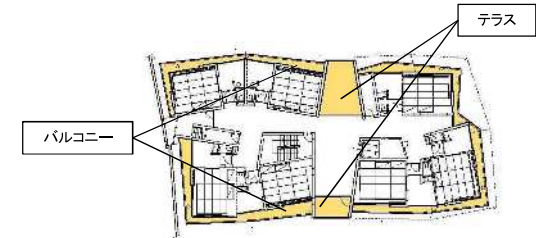
本館4階 平面図



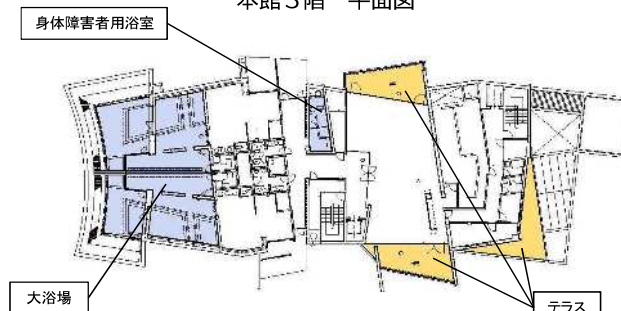
別館4階 平面図



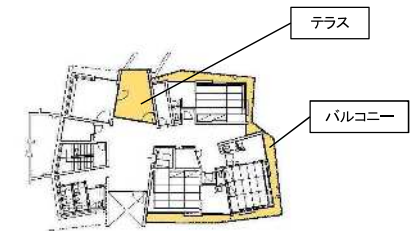
本館3階 平面図



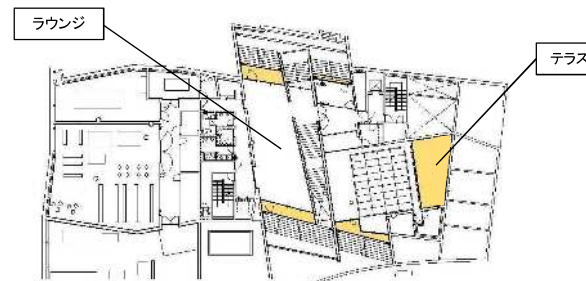
別館3階 平面図



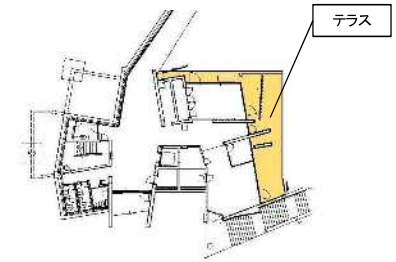
本館2階 平面図



別館2階 平面図



本館1階 平面図



別館1階 平面図

※工事対象範囲に係る主な立面図、平面図を抜粋しています。