

浦島橋改修工事について

1 背景・目的

浦島橋は、車道橋が昭和13年に、歩道橋が昭和42年に芝浦運河上に架けられた橋りょうです。

橋りょうの延長及び幅員は、車道橋が延長55.5m、幅員8.2m、北側歩道橋が延長55.5m、幅員が1.65m、南側歩道橋が延長57.0m、幅員1.65mとなっています。

本工事は、令和2年度に実施した橋りょう健全度調査の結果に基づき、経年劣化等による損傷箇所を補修するとともに、令和4年度に実施したPCB含有塗膜調査により検出された低濃度PCB含有塗膜を除去し、塗替塗装を行うものです。

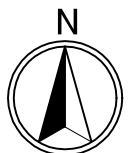
2 工事の概要

- (1) 工事件名 浦島橋改修工事
- (2) 工事場所 港区芝浦二丁目2番先から港区海岸三丁目1番先まで
- (3) 路線名 特別区道第831号線
- (4) 工期 契約締結日の翌日から令和7年11月28日まで
- (5) 内容 橋りょう延長： 57m
車道橋塗装面積：1,350㎡
歩道橋塗装面積：1,039㎡
補修工： 一式

案内図

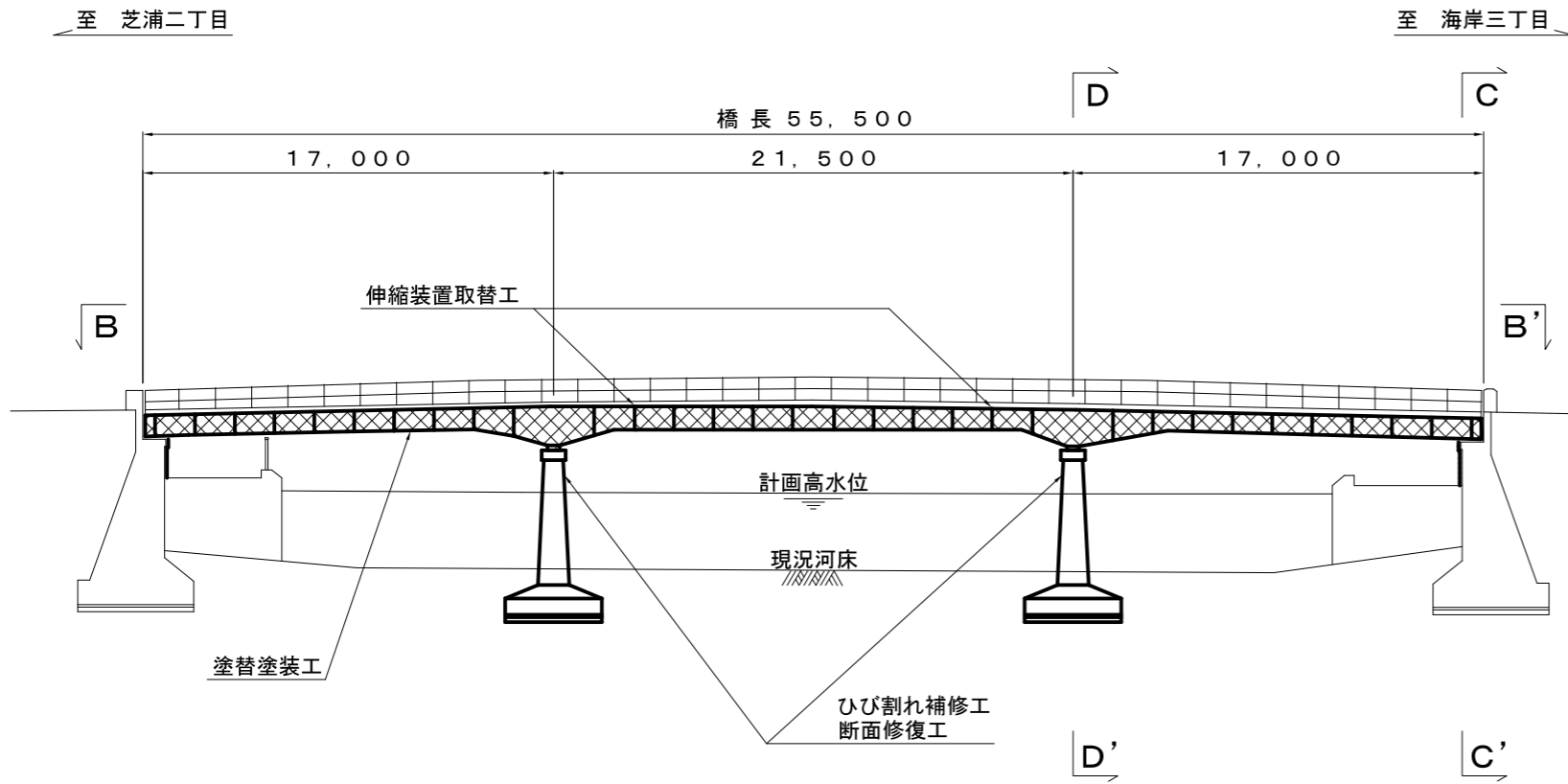


縮尺 1 / 5, 000

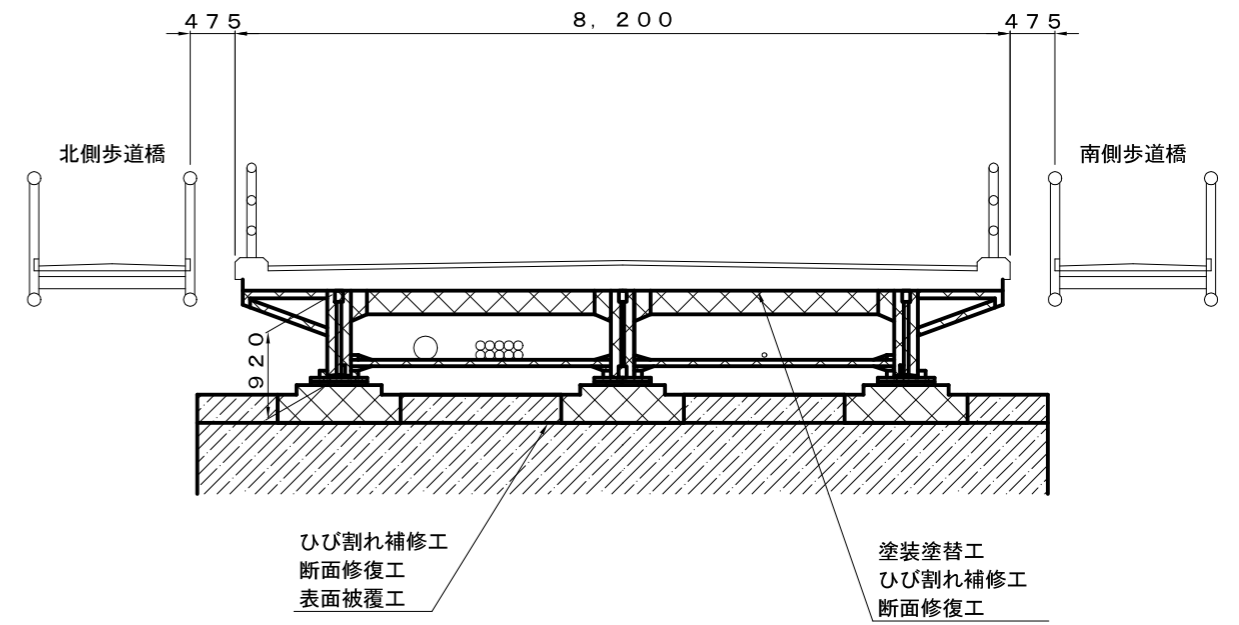


車道橋 補修図

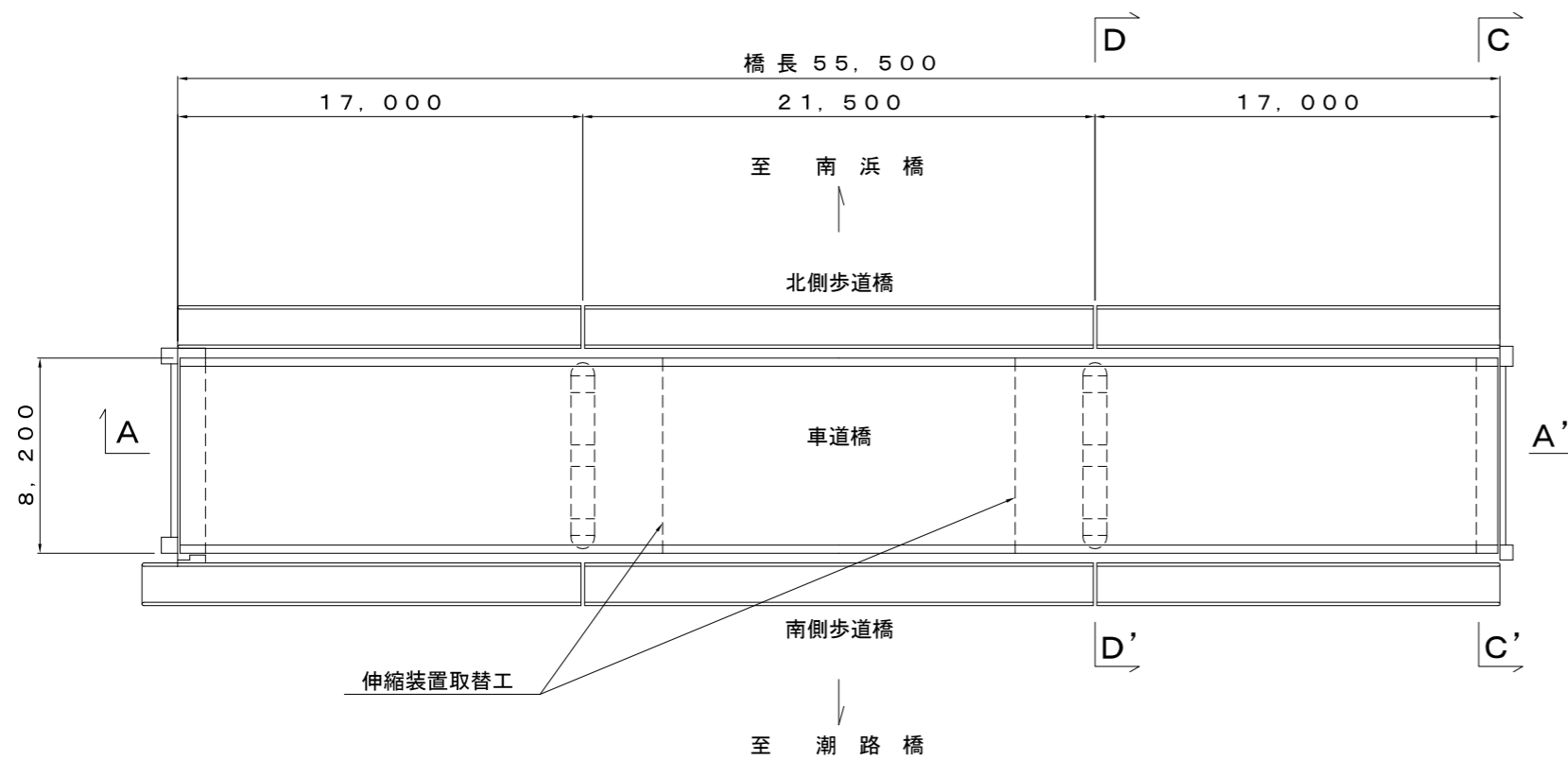
側面図 (A-A'断面) 縮尺 1/300



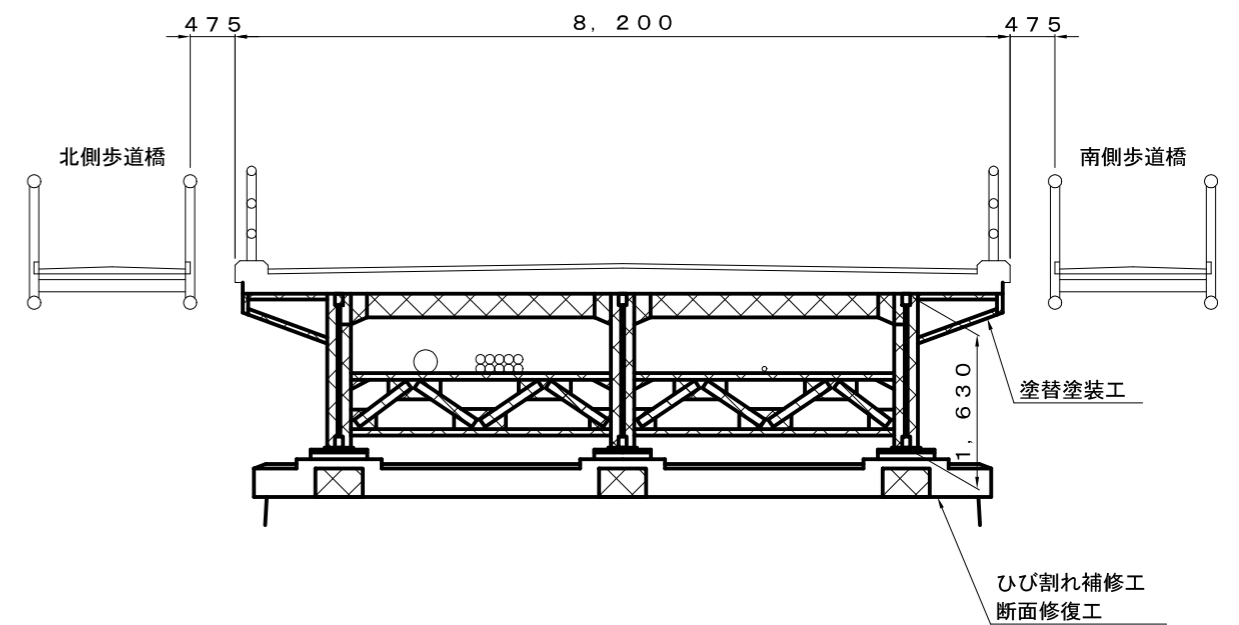
断面図 (C-C'断面) 縮尺 1/80





平面図 (B-B'断面) 縮尺 1/300



断面図 (D-D'断面) 縮尺 1/80

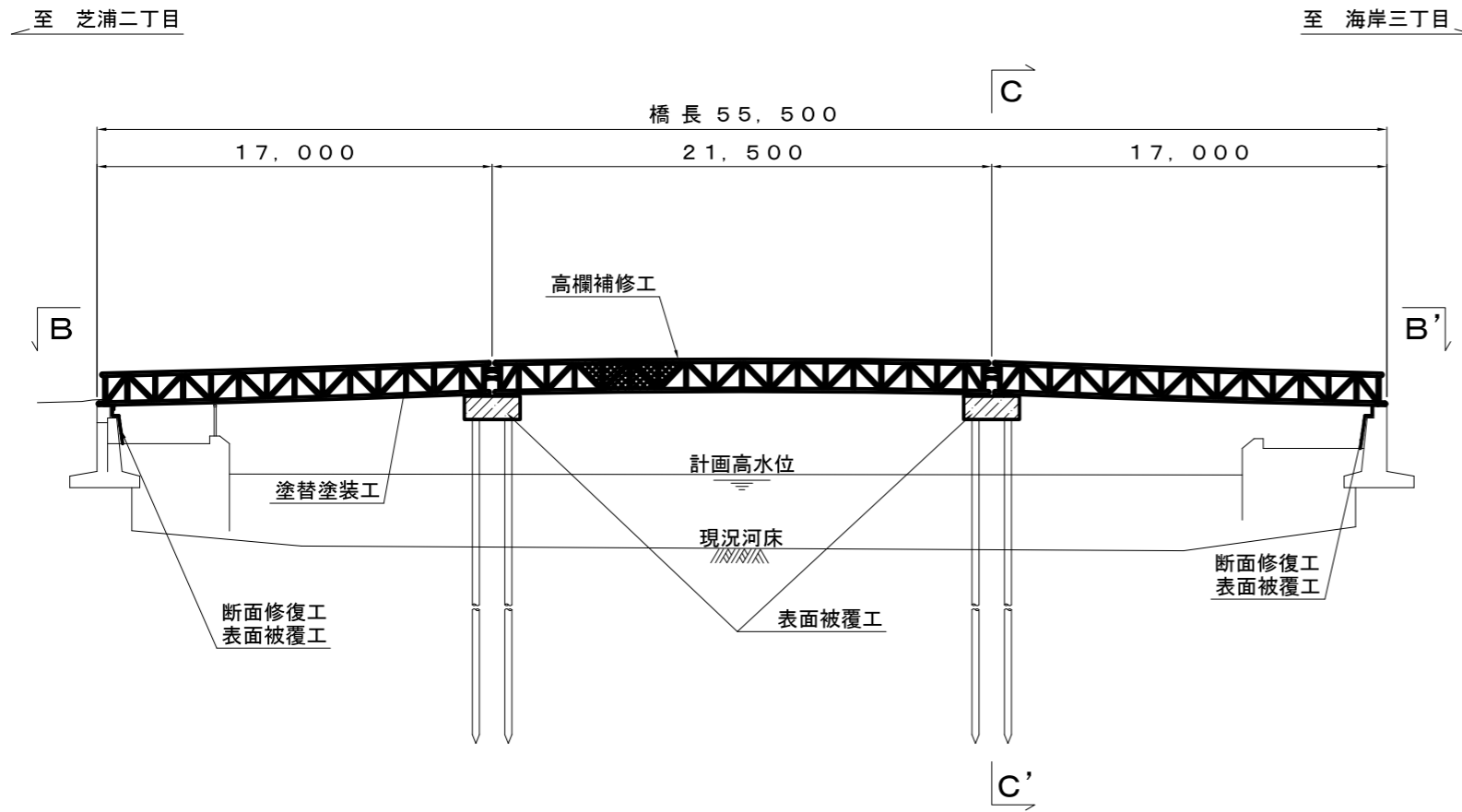


凡例

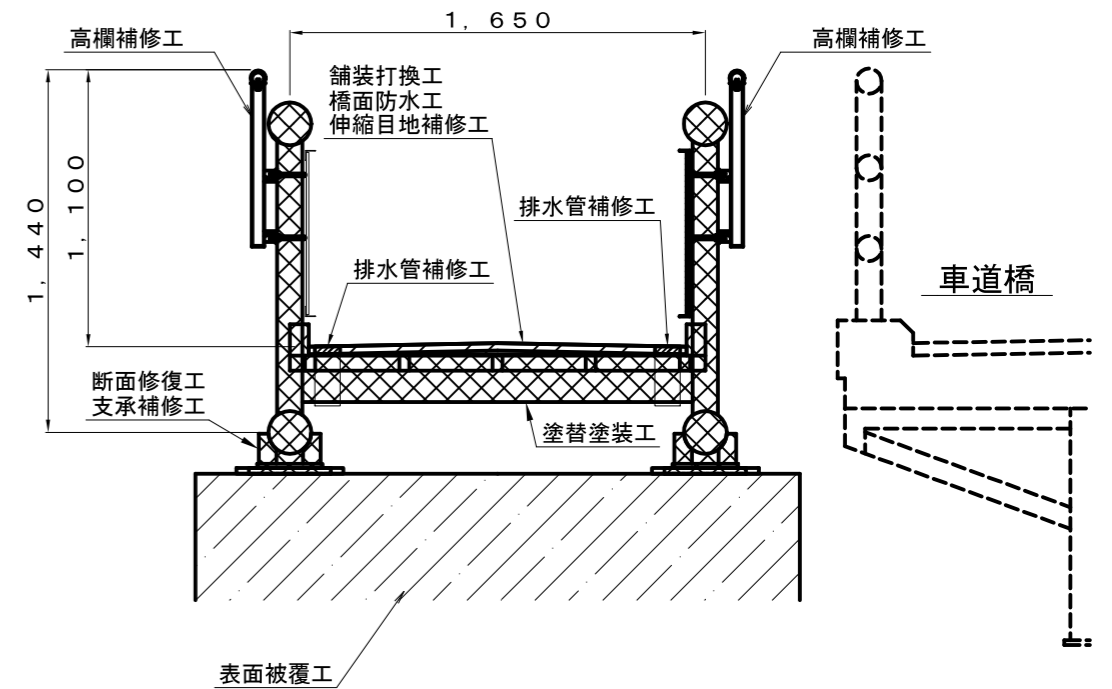
-  表面被覆工範囲
-  塗替塗装工範囲

北側歩道橋 補修図

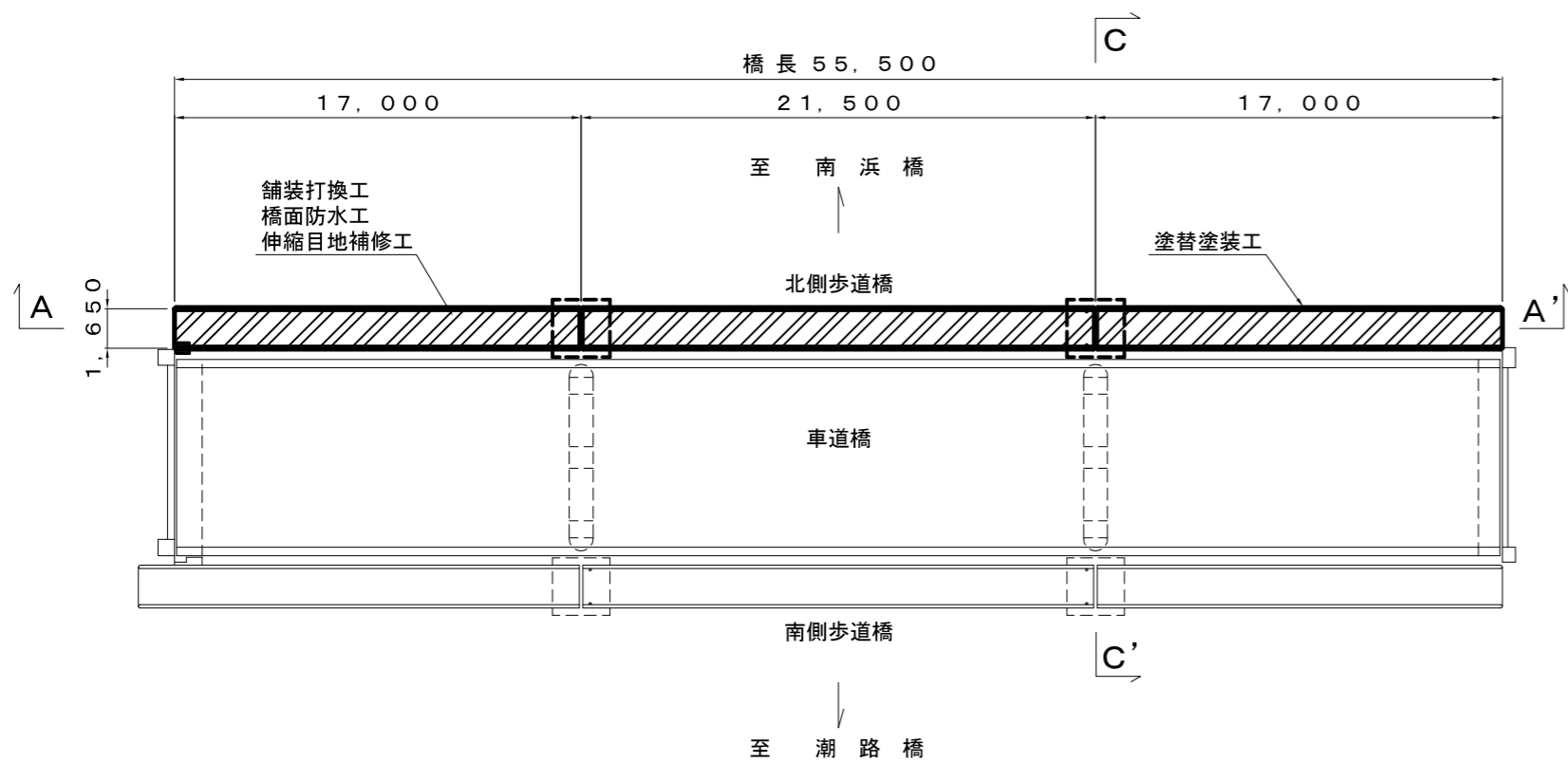
側面図 (A-A'断面) 縮尺1/300






断面図 (C-C'断面) 縮尺1/30



平面図 (B-B'断面) 縮尺1/300

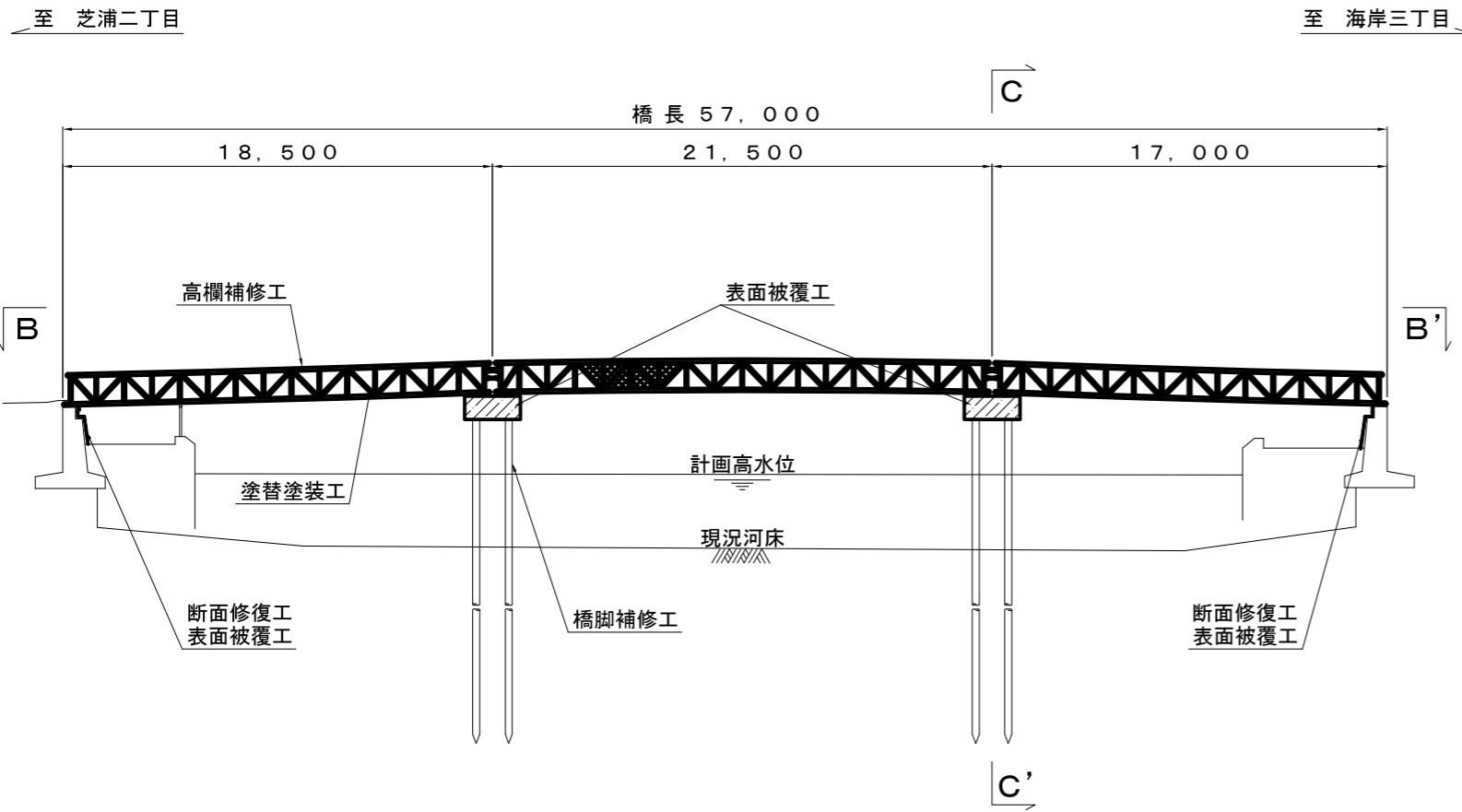


凡例

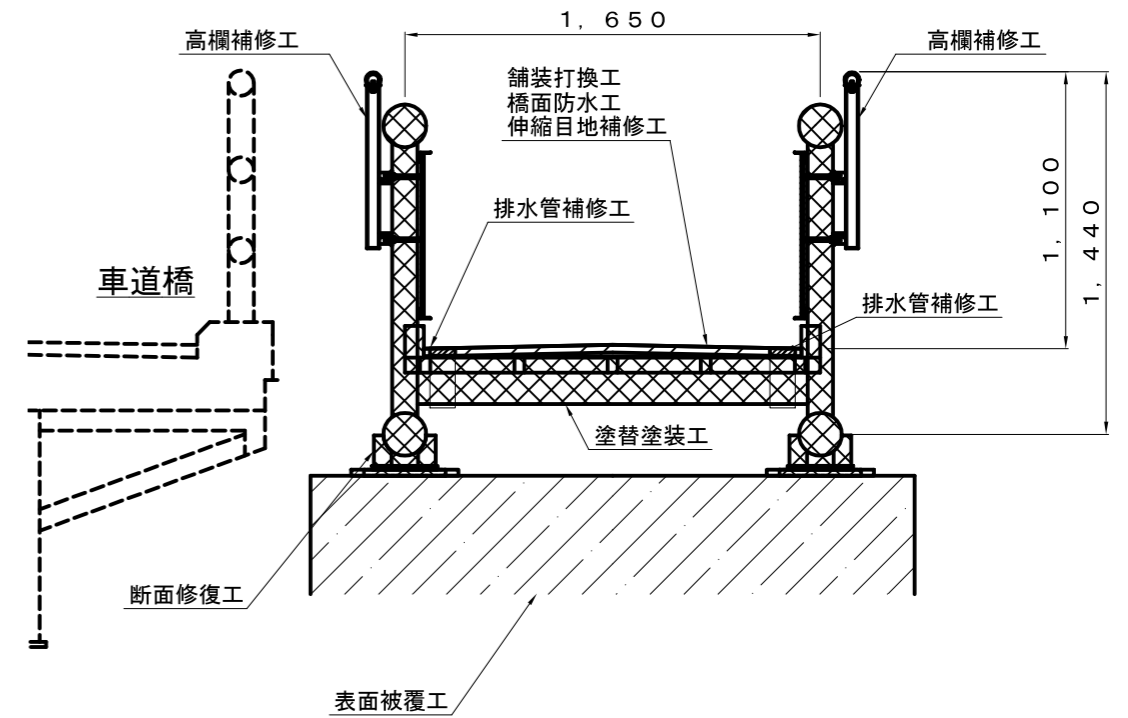
-  表面被覆工範囲
-  塗替塗装工範囲
-  舗装打換工範囲

南側歩道橋 補修図

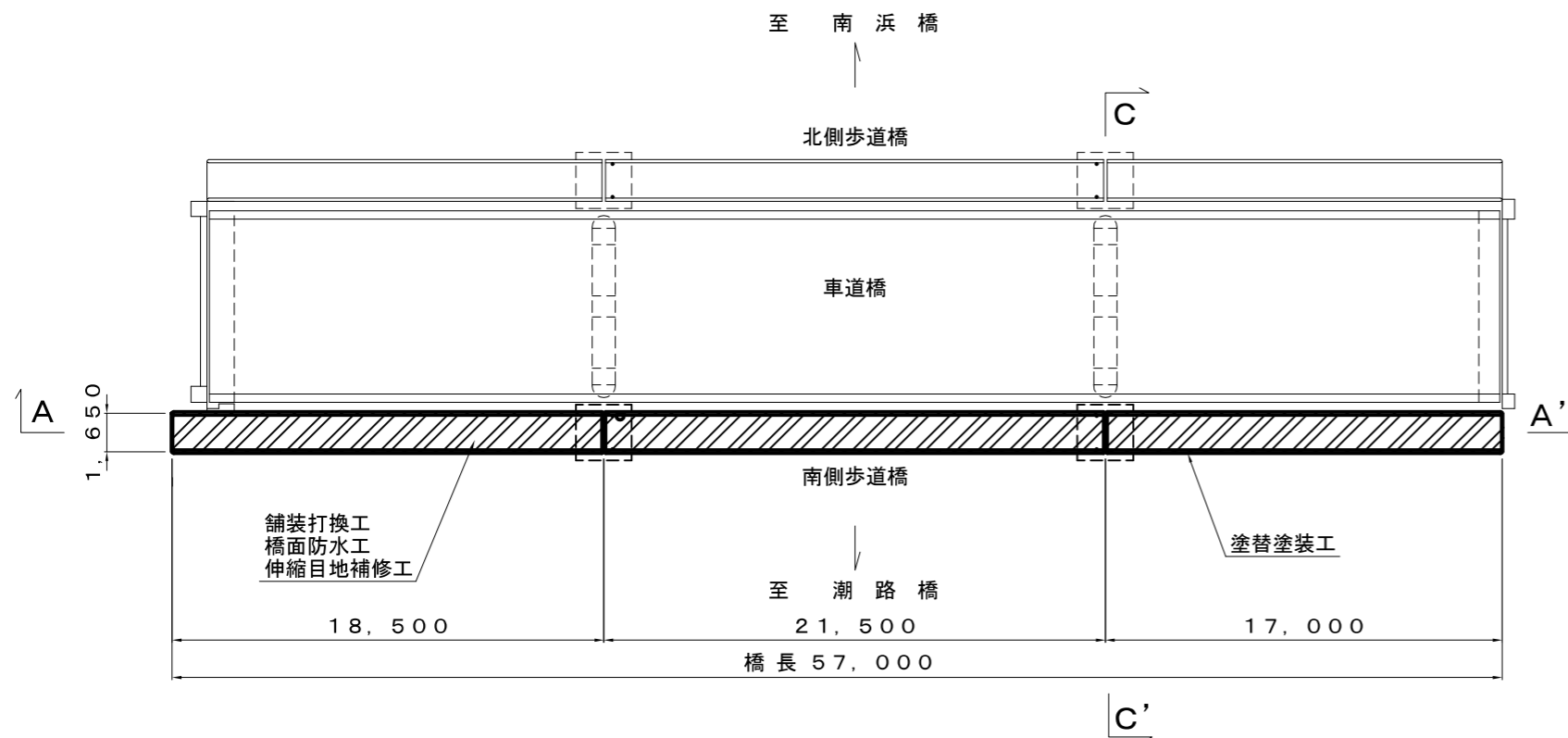
側面図 (A-A'断面) 縮尺 1/300



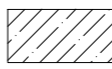
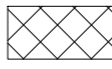
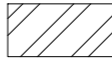
断面図 (C-C'断面) 縮尺 1/30



平面図 (B-B'断面) 縮尺 1/300



凡例

-  表面被覆工範囲
-  塗替塗装工範囲
-  舗装打換工範囲

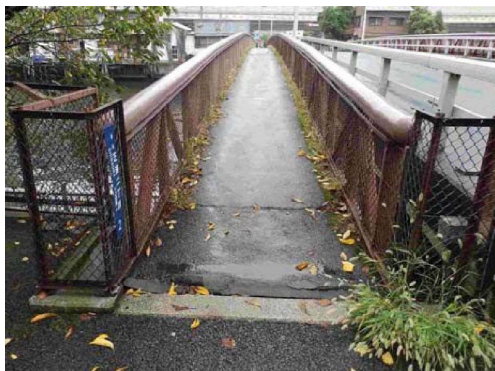
1 現況



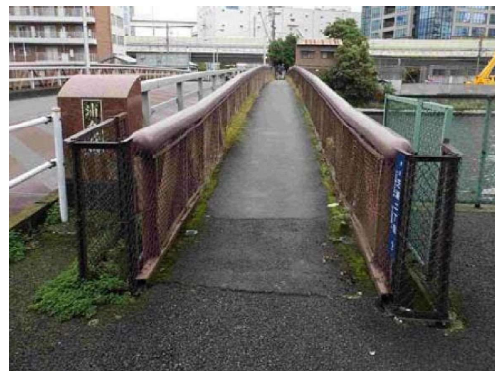
全景（浦島橋北側の運河沿緑地（芝浦二丁目側）から撮影）



車道橋（芝浦二丁目側から撮影）



北側歩道橋（芝浦二丁目側から撮影）




南側歩道橋（芝浦二丁目側から撮影）

2 主な工事内容

(1) 塗替塗装

車道橋の主桁、歩道橋の主桁及び高欄からPCBが検出されたため、既存の塗膜を剥離した上で新たに塗装を施します。

工事箇所：



(2) 断面修復及び表面被覆

欠損したコンクリート断面を修復します。また、コンクリート表面を被覆し、コンクリートの劣化や鋼材の腐食を抑制します。



(3) 高欄補修

歩道橋の高欄が国土交通省の定める防護柵の設置基準の標準高さを満たしていないため、新たに鋼材をボルトで固定し、嵩上げします。

