

議案第68号 港区立いきいきプラザ条例の一部改正について

港区立麻布いきいきプラザを新施設として開設するため、港区立いきいきプラザ条例（平成22年港区条例第10号。以下「条例」といいます。）の一部を改正します。

1 改正理由

平成17年4月から現施設（元麻布三丁目9番11号）で運営してきた麻布いきいきプラザについて、新築工事が終わることを踏まえ、位置や使用料等、必要な事項を定めるため、条例の一部を改正します。

2 改正内容

(1) 位置（第2条）

港区元麻布三丁目9番6号

(2) 使用料（別表）

別表（第9条関係）

二 団体利用の場合の使用料

種別	面積	区分及び金額		
		午前	午後	夜間
		午前9時から 正午まで	午後1時から 午後5時まで	午後5時30分から 午後9時30分まで
集会室A（洋室）	45.76 m ²	1,000 円	1,400 円	1,400 円
集会室B（洋室）	46.72 m ²	1,000 円	1,400 円	1,400 円
集会室C（洋室）	37.20 m ²	800 円	1,100 円	1,100 円
講習室（洋室）	48.62 m ²	1,100 円	1,400 円	1,400 円
敬老室（和室）	68.58 m ²	—	—	2,000 円

3 施行期日

区規則で定める日

（第2条については令和6年4月1日、別表については同年1月1日を予定）

<参考> 麻布いきいきプラザにかかる今後のスケジュール（予定）

令和5年12月25日 新施設（4月分）の貸室予約に係る抽選申込開始
（町会・自治会等の優先利用団体）

令和6年 1月 1日 新施設（4月分）の貸室予約開始（同上）

2月28日 竣工

4月 1日 開設

港区立いきいきプラザ条例新旧対照表

改正案		現行	
(前略)			
(名称及び位置)			
第二条 プラザの名称及び位置は、次のとおりとする。			
名称	位置	名称	位置
港区立三田いきいきプラザ 港区立ありすいきいきプラザ 港区立麻布いきいきプラザ	(略)	港区立三田いきいきプラザ 港区立ありすいきいきプラザ 港区立麻布いきいきプラザ	(略)
港区立西麻布いきいきプラザ 港区立港南いきいきプラザ	(略)	港区立西麻布いきいきプラザ 港区立港南いきいきプラザ	(略)
	東京都港区元麻布三丁目九番六号		東京都港区元麻布三丁目九番十号
(中略)			
別表(第九条関係)			
一 (略)			

二 団体利用の場合の使用料

三田 ありす	プラザ名	種別	使用料				
			午前9時前 午後1時前 から正午まで				
			午後1時後 午後5時後 から午後5時まで				
			午後5時 午後9時 から翌午前3時 まで				
麻布	(略)	種別	使用料				
			午前9時前 午後1時前 から正午まで				
			午後1時後 午後5時後 から午後5時まで				
			午後5時 午後9時 から翌午前3時 まで				
西麻布 港南	(略)	種別	使用料				
			午前9時前 午後1時前 から正午まで				
			午後1時後 午後5時後 から午後5時まで				
			午後5時 午後9時 から翌午前3時 まで				

備考 (略)

付則

1 | この条例は、各規定につき、区規則で定める日から施行する。

2 | この条例による改正後の港区立いきいきプラザ条例別表二の部麻布

二 団体利用の場合の使用料

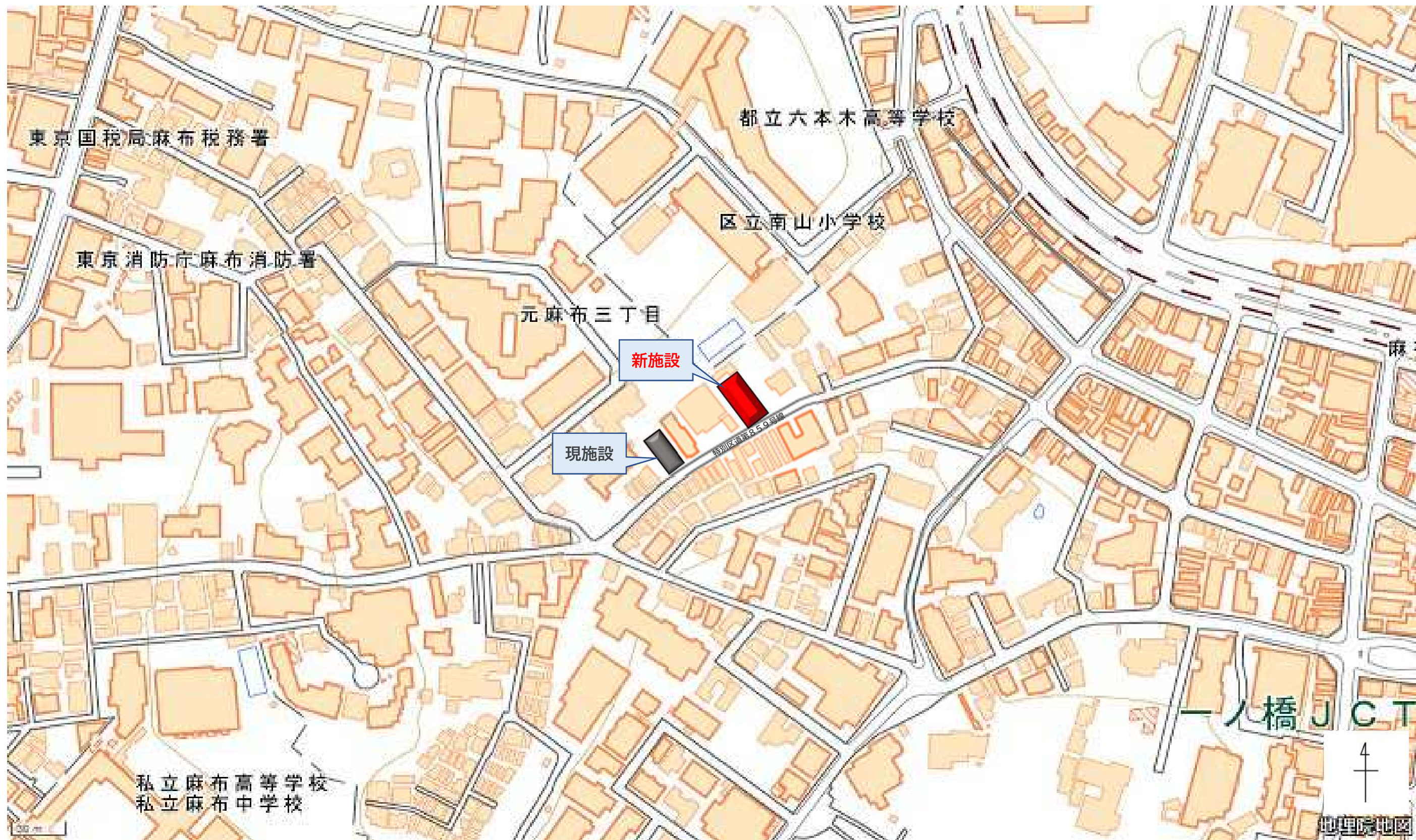
三田 ありす	プラザ名	種別	使用料		
			午前9時前 午後1時前 から正午まで		
			午後1時後 午後5時後 から午後5時まで		
			午後5時 午後9時 から翌午前3時 まで		
麻布	(略)	種別	使用料		
			午前9時前 午後1時前 から正午まで		
			午後1時後 午後5時後 から午後5時まで		
西麻布 港南	(略)	種別	使用料		
			午前9時前 午後1時前 から正午まで		
			午後1時後 午後5時後 から午後5時まで		

備考 (略)

の項の規定は、第二条の表の改正規定の施行の日以後の使用分について適用し、同日前の使用分については、なお従前の例による。

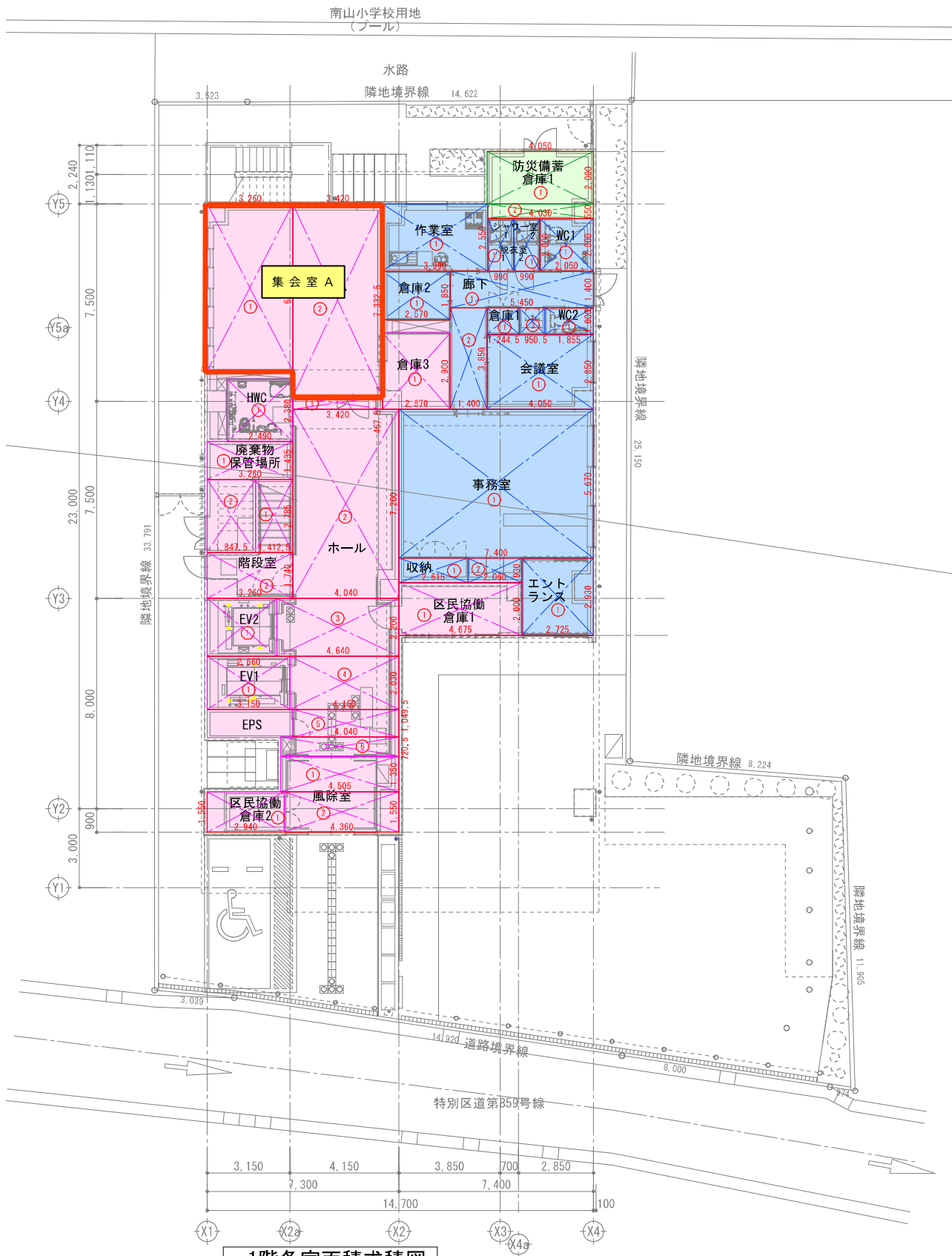
麻布いきいきプラザ 案内図

令和5年9月14日 資料No.2-3
保健福祉常任委員会

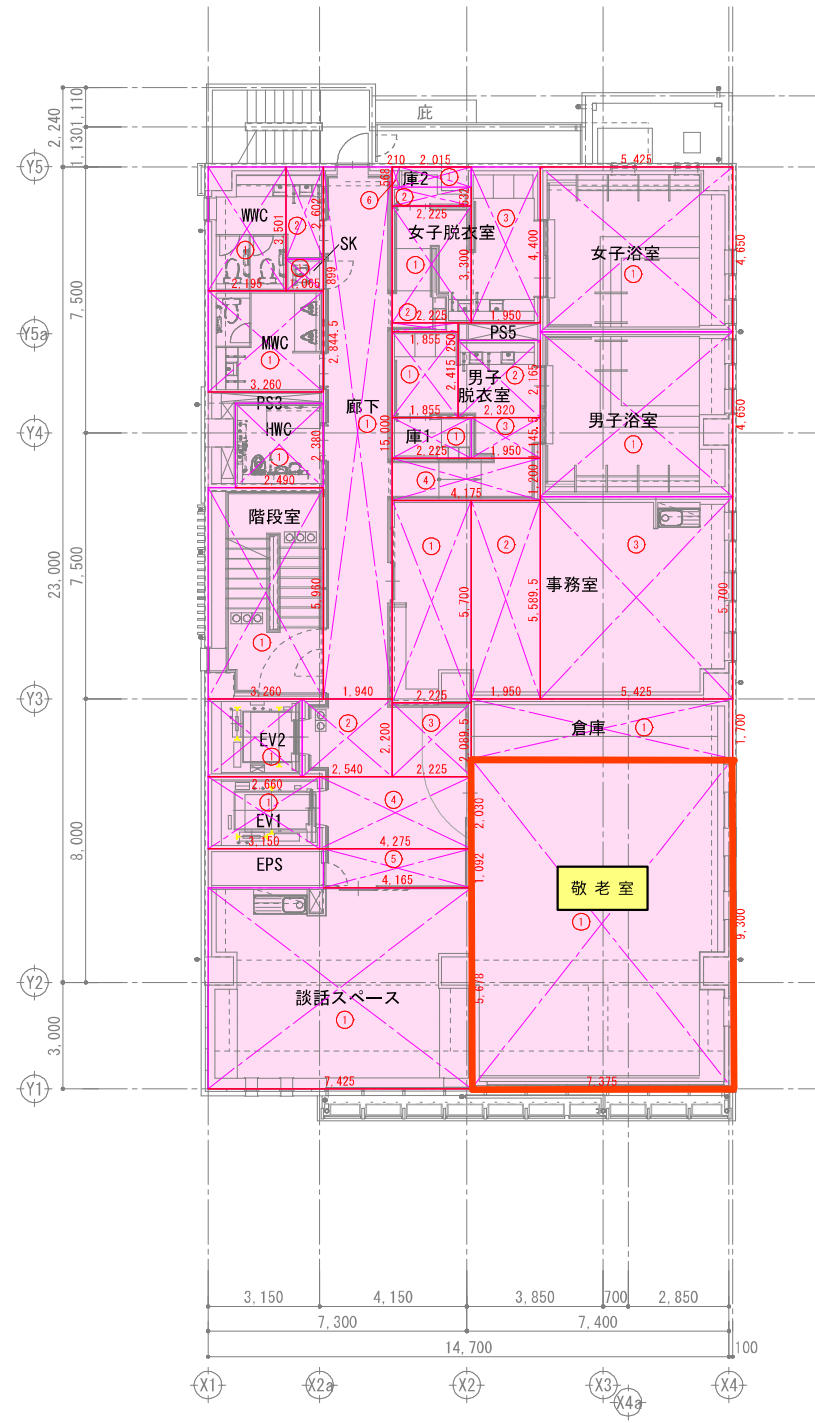


出典：国土地理院ウェブサイト (<https://maps.gsi.go.jp/#18/35.656387/139.731277/&base=std&ls=std&disp=1&vs=clglj0h0k0l0u0t0z0r0s0m0f1&d=m>) を加工して作成

場所：(住居表示) 東京都港区元麻布三丁目9番6号



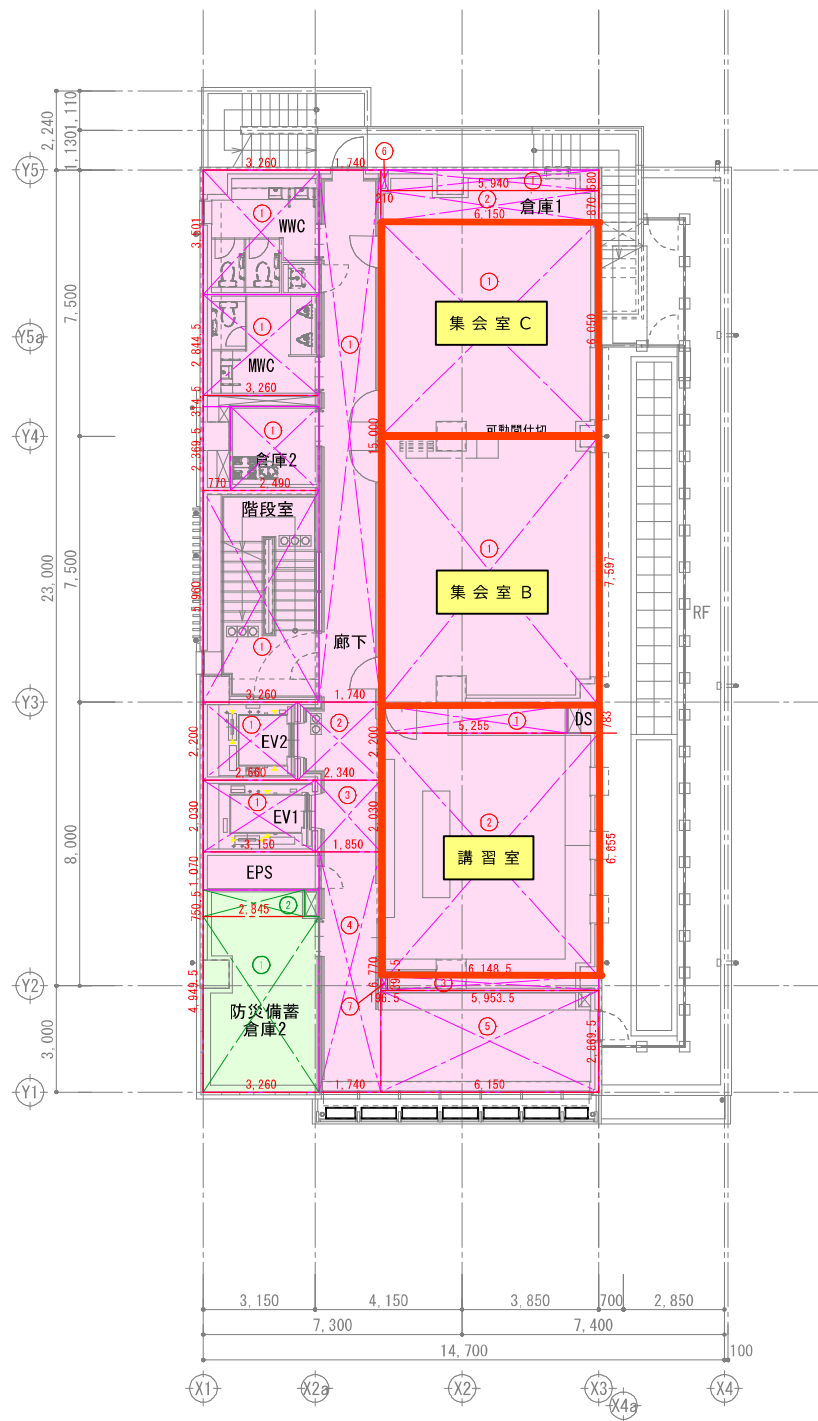
1階各室面積求積図



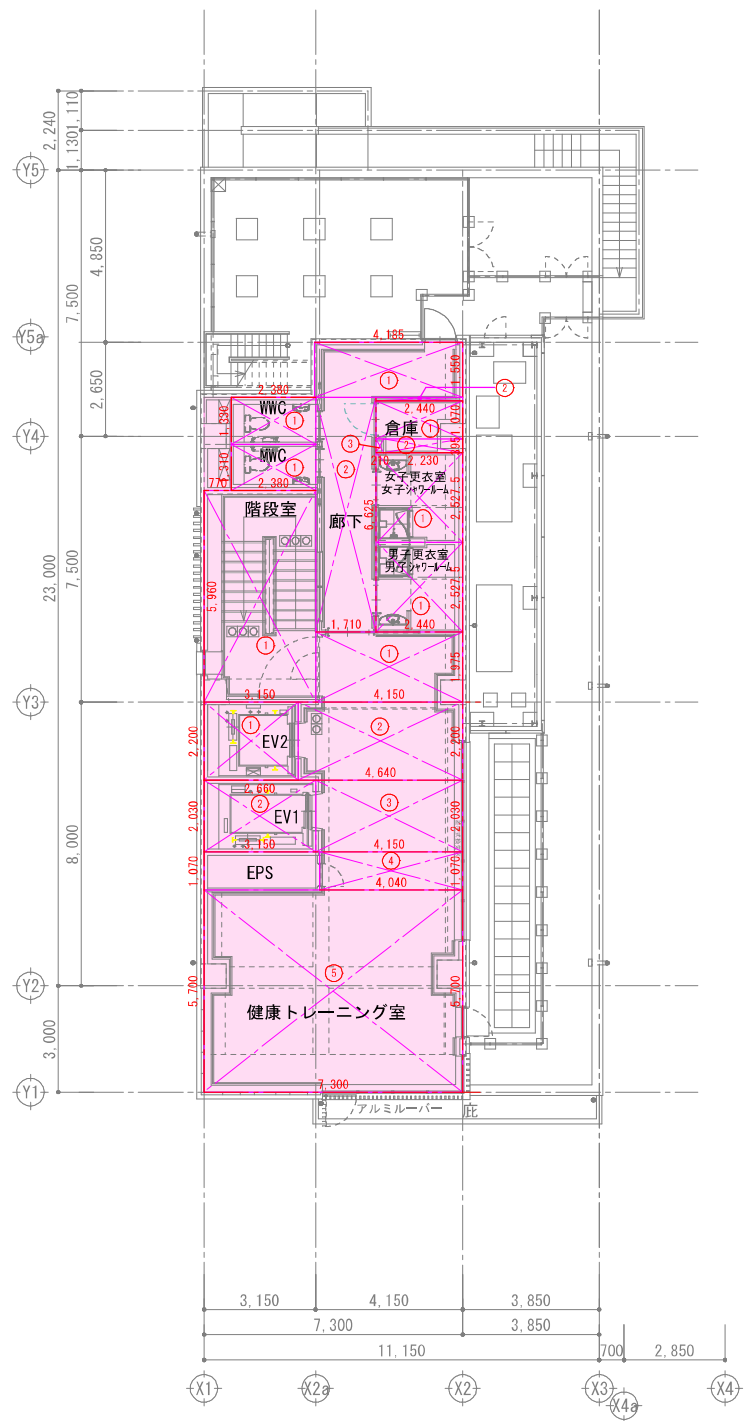
2階各室面積求積図



港区	履歴・特記	課長	係長	担当者	【設計・監理事務所】	【設計・監理事務所】	工事件名	区分	図面名称	SCALE	図面番号
					【設計・監理事務所】 株式会社 佐野建築研究所 一般建築士事務所 東京都知事登録 第 12476 号 管理建築士 一般建築士登録 第 181666 号	【設計・監理事務所】 株式会社 佐野建築研究所 一般建築士事務所 東京都知事登録 第 12476 号 管理建築士 一般建築士登録 第 181666 号	港区立麻布いきいきプラザ等新築工事	建築意匠	室面積求積図(1)	1/100 (A-1) 1/200 (A-3)	AK-06



3階面積求積図



4階面積求積図



港区	履歴・特記	課長	係長	担当者	【設計・監理事務所】 株式会社 佐野建築研究所 一般建築士事務所 東京都知事登録 第 12476 号 管理建築士 一般建築士登録 第 191666 号	【設計・監理事務所】 株式会社 佐野建築研究所 一般建築士事務所 東京都知事登録 第 12476 号 管理建築士 一般建築士登録 第 191666 号	工事件名 港区立麻布いきいきプラザ等新築工事	区分 建築意匠	図面名称 室面積求積図 (2)	SCALE 1/100 (A-1) 1/200 (A-3)	図面番号 AK-07