

区長報告第1号

北青山二丁目道路整備工事（歩道拡幅）請負契約の変更について

- 1 件 名 北青山二丁目道路整備工事（歩道拡幅）
- 2 契約の相手方 日工建設株式会社
- 3 工事場所 東京都港区北青山二丁目8番先から12番先まで
- 4 工期 令和4年3月16日から令和6年3月25日まで
- 5 変更内容
契約金額（税込み）
変更前 325,412,120円
変更後 341,667,700円
増額 16,255,580円
- 6 変更年月日 令和5年12月12日
- 7 変更理由 工事範囲の一部の夜間工事への変更、道路照明へのバナーアームの取付及び舗装工事の施工方法等の変更
- 8 増額金額等 別紙1のとおり
- 9 変更工事概要 別紙2のとおり

増額金額等

1 増額金額内訳

項目	金額 (円)
夜間工事	20,307,530
バナーアーム取付	1,188,000
舗装工事	△12,210,721
共通費	5,492,991
小計	14,777,800
消費税額	1,477,780
合計	16,255,580

※共通費 現場管理費、一般管理費、共通仮設費等

2 照明工の変更

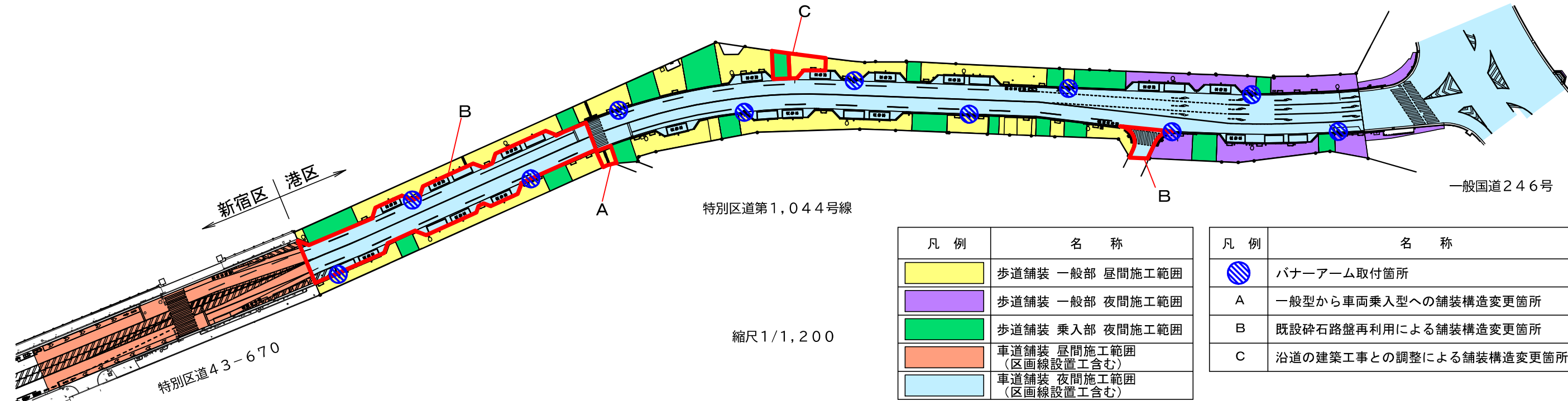
種類	数量
バナーアーム取付工	11 か所

3 舗装構造の変更

種類	数量
一般型から車両乗入型への変更	21 m ²
既設碎石路盤の再利用による変更	3,300 m ²
沿道の建築工事との調整による変更	89 m ²

北青山二丁目道路整備工事（歩道拡幅）

1 平面図



凡例	名称
	歩道舗装 一般部 昼間施工範囲
	歩道舗装 一般部 夜間施工範囲
	歩道舗装 乗入部 夜間施工範囲
	車道舗装 昼間施工範囲 (区画線設置工含む)
	車道舗装 夜間施工範囲 (区画線設置工含む)

凡例	名称
	バナーアーム取付箇所
A	一般型から車両乗入型への舗装構造変更箇所
B	既設碎石路盤再利用による舗装構造変更箇所
C	沿道の建築工事との調整による舗装構造変更箇所

2 変更概要

(1) 夜間工事への変更

- ア 一般国道246号付近について、交通量が多いため、夜間工事に変更しました。
- イ 歩道の車両乗入部について、車両の出入りにより昼間の作業が制限されるため、夜間工事に変更しました。
- ウ 車道舗装について、車両の通行、横断歩道の利用等に支障となるため、夜間工事に変更しました。

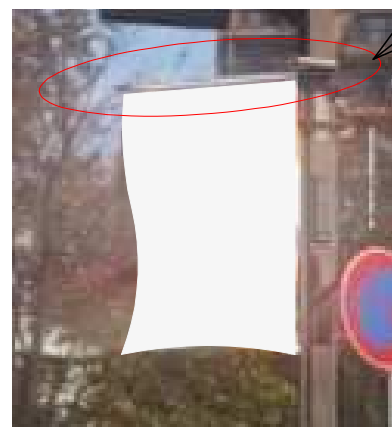
(2) バナーアームの取付

地元商店会の要望により、道路照明にバナーアームを取り付けました。

バナーアーム取付例



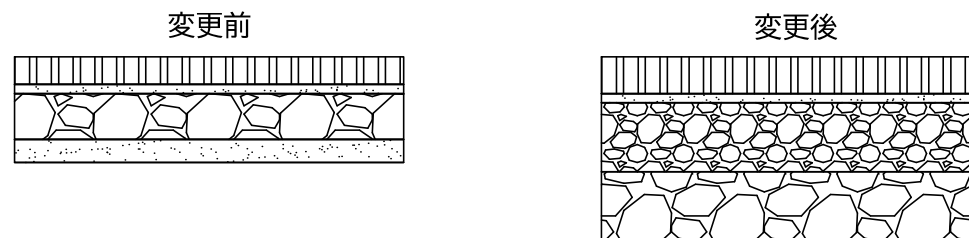
拡大図



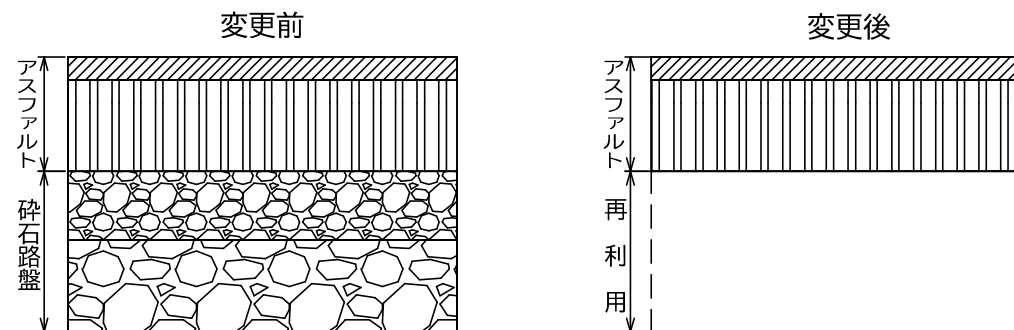
バナーアーム

(3) 舗装構造の変更

ア 車両の出入りに配慮して歩道舗装構造を一般型から車両乗入型へ変更しました。（凡例A）



イ 既設碎石路盤を再利用することとし、舗装構造を変更しました。（凡例B）



ウ 沿道の建築工事との調整により、当初計画した舗装構造から仮舗装に変更しました。（凡例C）

