

議案第 35 号

○
平成 28 年度港区介護保険会計予算

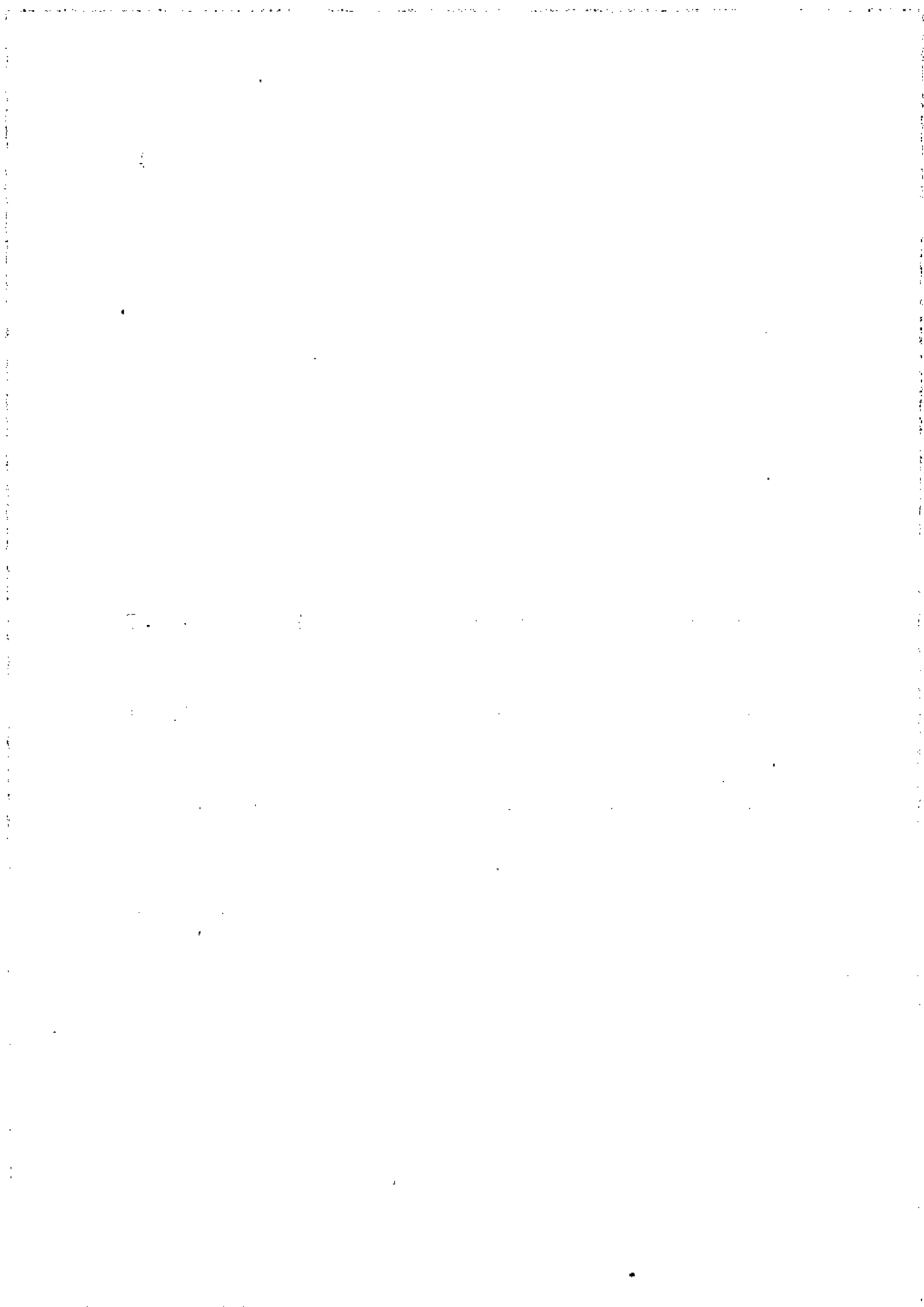
C

O

平成28年度港区介護保険会計予算

目 次

予 算 総 則	33 頁
第1表 歳入歳出予算	34
1 歳 入	34
2 歳 出	35



C

C

平成28年度港区介護保険会計予算

平成28年度港区の介護保険会計の予算は、次に定めるところによる。

(歳入歳出予算)

第1条 歳入歳出予算の総額は、歳入歳出それぞれ16,044,562千円と定める。

2 歳入歳出予算の款項の区分及び当該区分ごとの金額は、「第1表歳入歳出予算」による。

平成28年2月17日提出

港 区 長 武 井 雅 昭

第 1 表 歳入歳出予算

1 歳入

(単位：千円)

款	項	金額
1 介護保険料		3,755,967
	1 介護保険料	3,755,967
2 使用料及び手数料		1
	1 手数料	1
3 国庫支出金		3,150,188
	1 国庫負担金	2,529,074
	2 国庫補助金	621,064
4 支払基金交付金		4,181,289
	1 支払基金交付金	4,181,289
5 都支出金		2,231,331
	1 都負担金	2,092,878
	2 都補助金	138,453
6 財産収入		85
	1 財産運用収入	85
7 寄附金		1
	1 寄附金	1
8 繰入金		2,696,187
	1 一般会計繰入金	2,696,187
9 繰越金		6,450
	1 繰越金	6,450
10 諸収入		23,113
	1 延滞金、加算金及び過料	6,559
	2 預金利子	159
	3 雑入	16,395
歳入合計		16,044,562

2 歳 出

(単位：千円)

款	項	金 額
1 総務費		747,794
	1 総務管理費	747,794
2 保険給付費		14,244,339
	1 介護サービス等諸費	14,244,339
3 地域支援事業費		965,532
	1 介護予防・生活支援サービス事業費	580,593
	2 一般介護予防事業費	126,621
	3 包括的支援事業・任意事業費	253,746
	4 その他諸費	4,572
4 基金積立金		58,663
	1 基金積立金	58,663
5 諸支出金		6,450
	1 償還金及び還付金	6,450
6 公債費		21,784
	1 財政安定化基金償還金	21,784
歳 出 合 計		16,044,562

C

C