

議案第三十七号

工事請負契約の承認について

右の議案を提出する。

令和三年六月九日

提出者 港区長 武井雅昭

工事請負契約の承認について

左記の工事請負契約の承認を求める。

記

- 一 工事の名称 (仮称)港区立神応いきいきプラザ等複合施設整備工事
- 二 工事の規模 (一)既存棟改修工事 鉄筋コンクリート造一部鉄骨造地上四階建及び鉄骨鉄筋コンクリート造地上二階建延四、〇二九・二一平方メートル
(二)保育園棟増築工事 鉄筋コンクリート造地上二階建延二〇三・〇八平方メートル
(三)階段・エレベーター棟増築工事 鉄筋コンクリート造地上四階建延一六四・五六平方メートル

(四) 運動場棟増築工事 壁式鉄筋コンクリート造地上一階建延五八・三二

平方メートル

(五) 運動場等改修工事 延一、七七一・九一平方メートル

三 契約の方法 制限を付した一般競争入札による契約

四 契約金額 十億七千六百九十万円

五 契約締結日 契約承認の日

六 工期 契約締結の日の翌日から令和四年十一月十一日まで

七 契約の相手方 東京都港区赤坂六丁目一番二十号

安藤ハザマ・小俣建設共同企業体

構成員（代表者） 東京都港区赤坂六丁目一番二十号

株式会社安藤・間

代表取締役社長 福 富 正 人

構成員 東京都港区新橋五丁目三十一番八号新光ビル三階

株式会社小俣組東京支店

支店長 佐 藤 国 彦

（説 明）

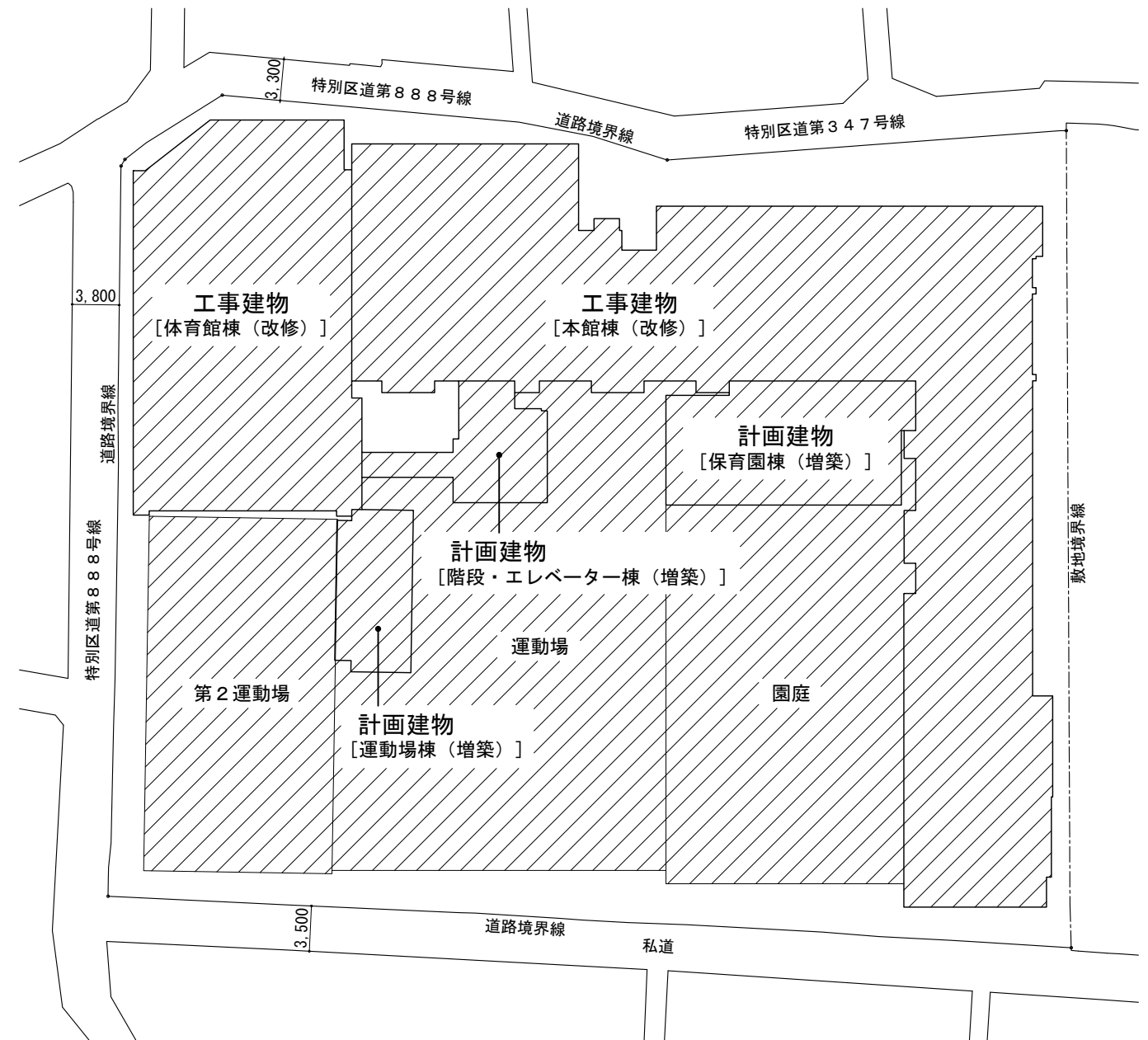
港区議会の議決に付すべき契約及び財産の取得又は処分に関する条例（昭和三十九年港区条例第八号）第二条の規定に基づき、本案を提出いたします。

工事名称	(仮称) 港区立神応いきいきプラザ等複合施設整備工事				
工事場所	港区白金六丁目9番5号				
敷地面積	4,834.57㎡				
	既存棟	増築棟			
		保育園棟	階段・エレベーター棟	運動場棟	
建築面積	1,635.14㎡	166.92㎡	50.31㎡	58.32㎡	
床面積	1階	1,606.07㎡	161.65㎡	47.86㎡	58.32㎡
	2階	886.44㎡	41.43㎡	38.90㎡	
	3階	739.06㎡		38.90㎡	
	4階	739.06㎡		38.90㎡	
	塔屋	58.58㎡			
	合計	4,029.21㎡	203.08㎡	164.56㎡	58.32㎡

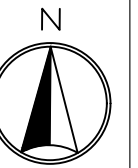
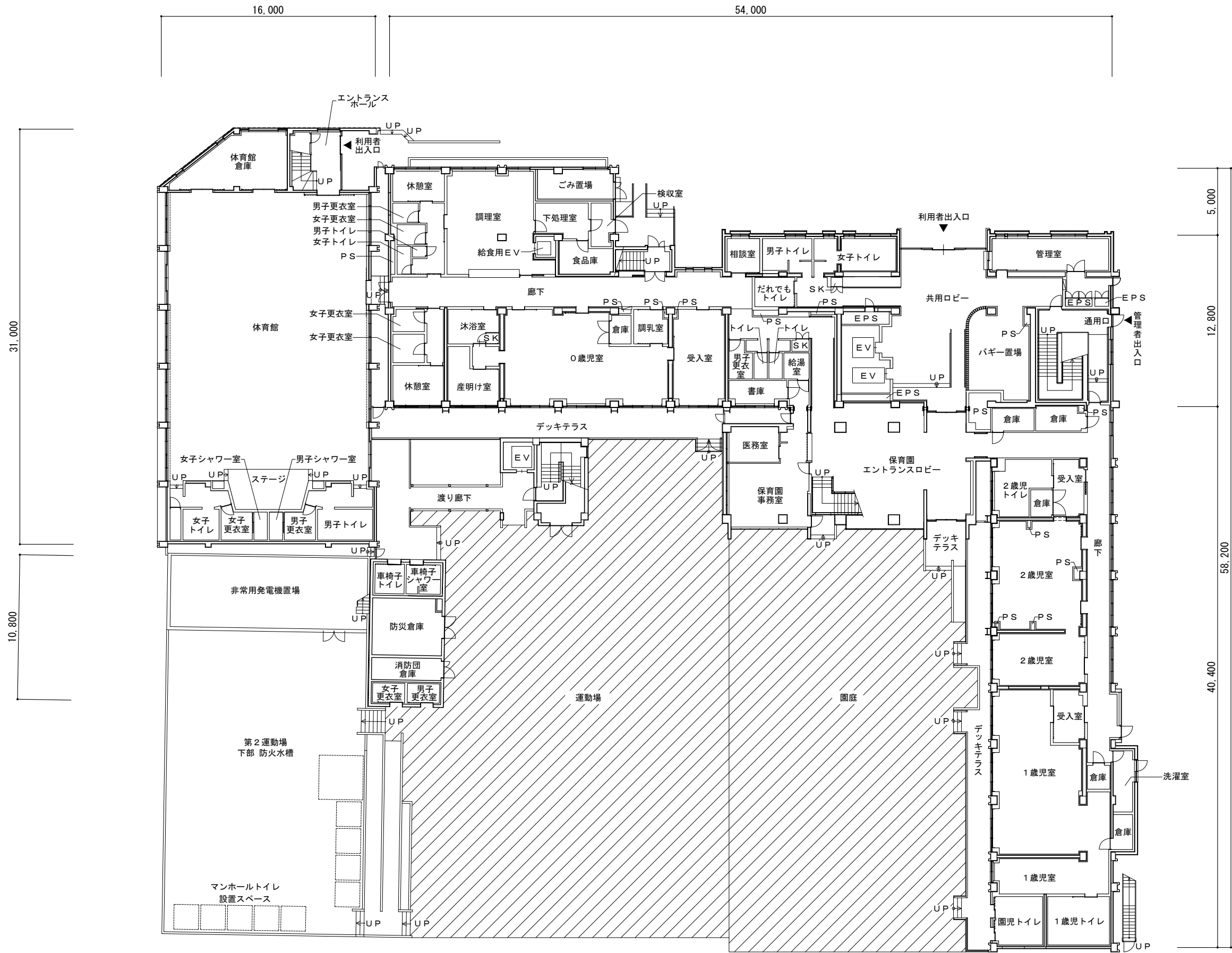
工 事 概 要	
1	既存棟改修工事
2	保育園棟増築工事
3	階段・エレベーター棟増築工事
4	運動場棟増築工事
5	運動場等改修工事

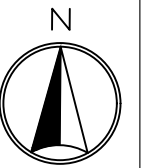
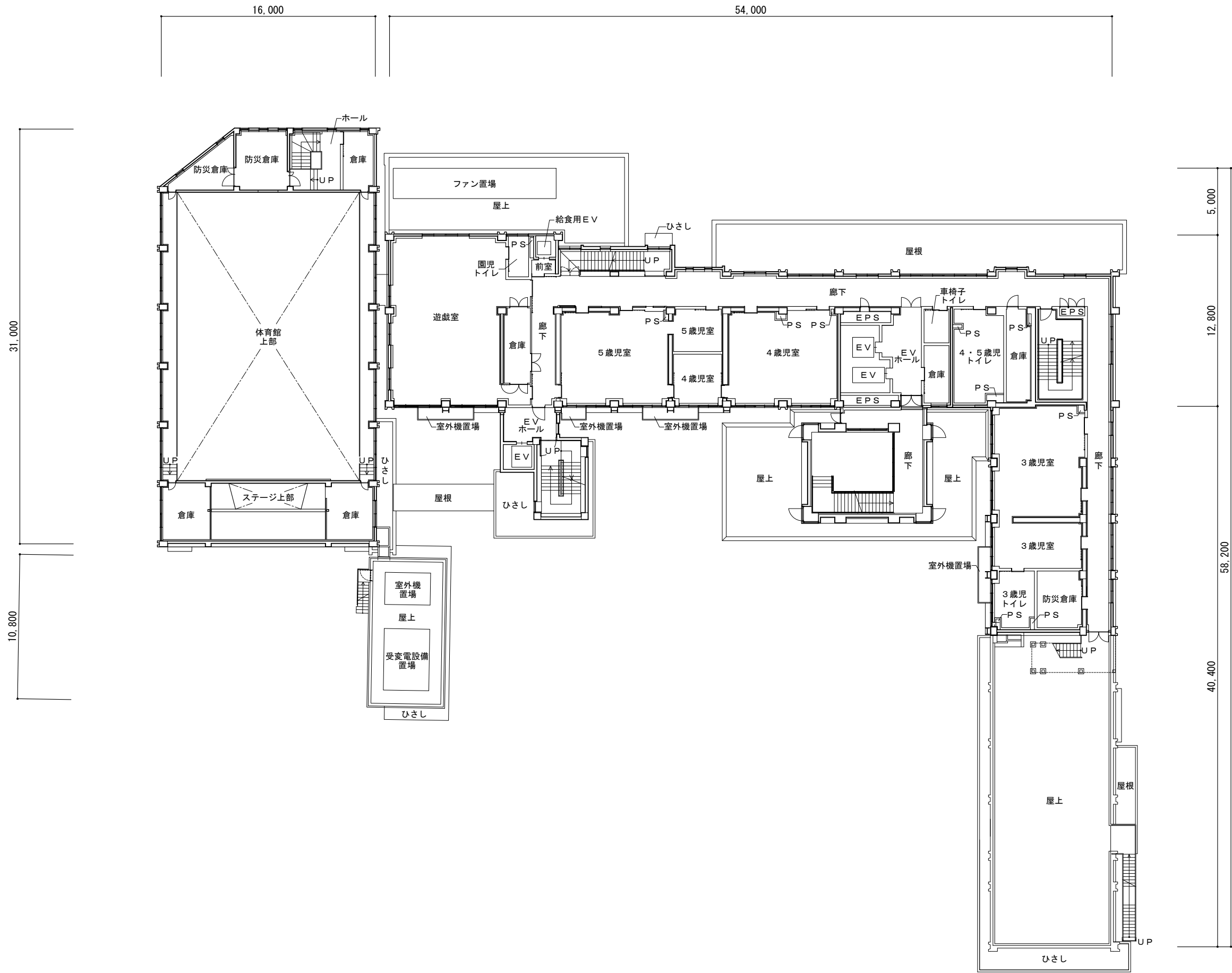


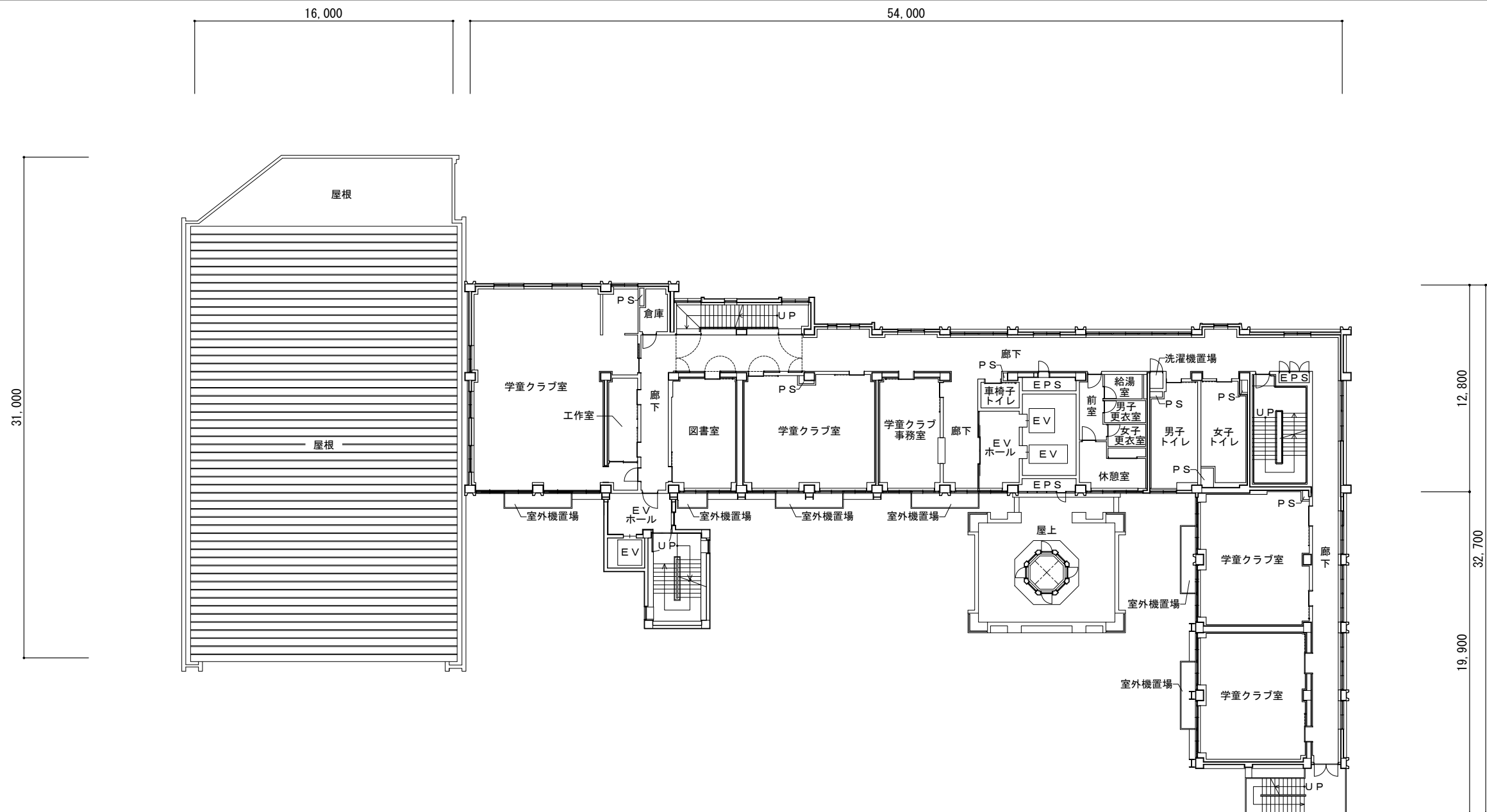
案内図 縮尺 1/1,500



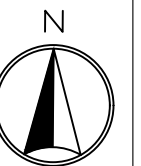
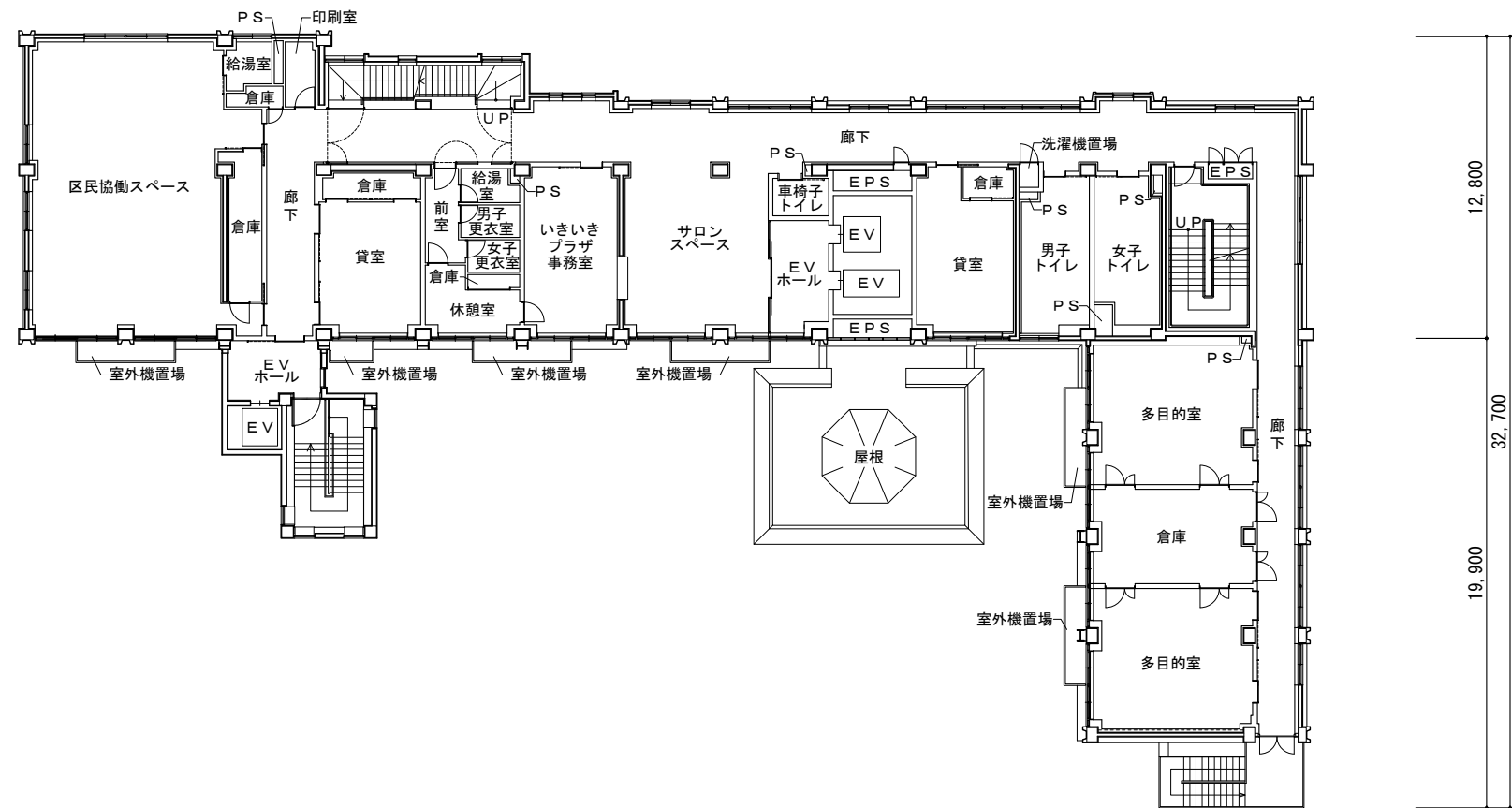
配置図 縮尺 1/500

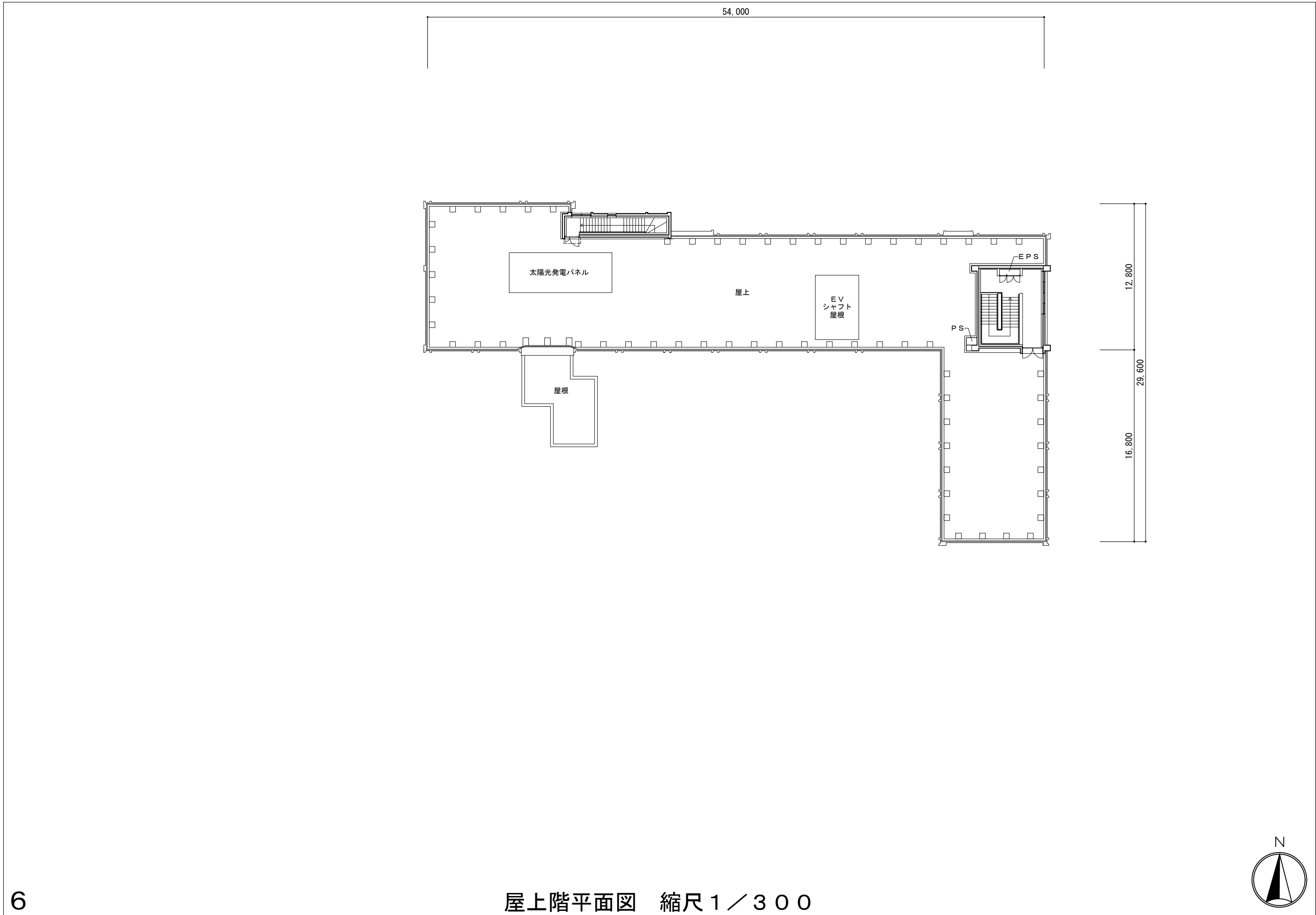


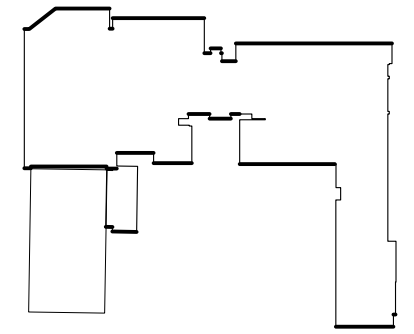
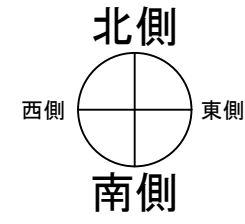




54.000





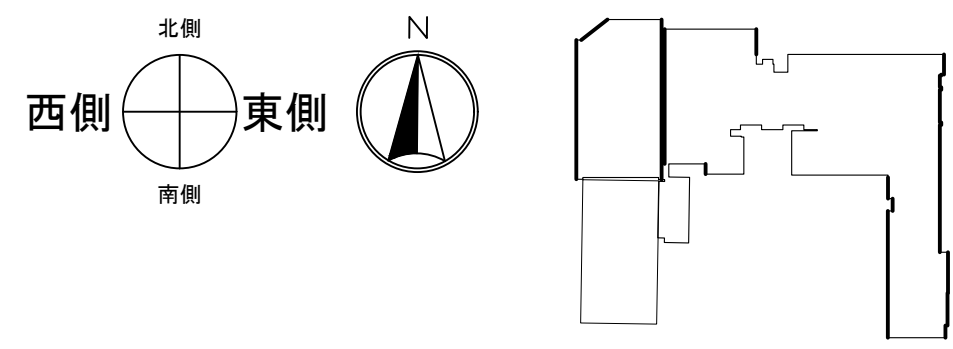


北側立面図

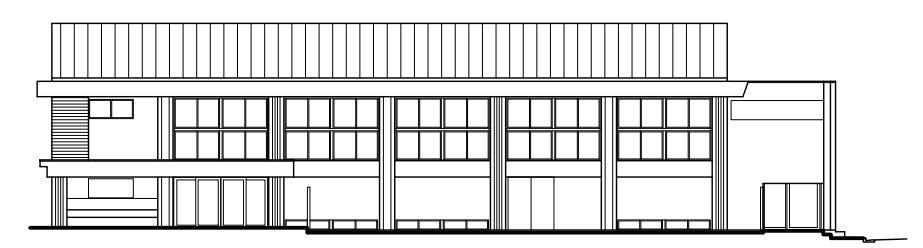


南側立面図

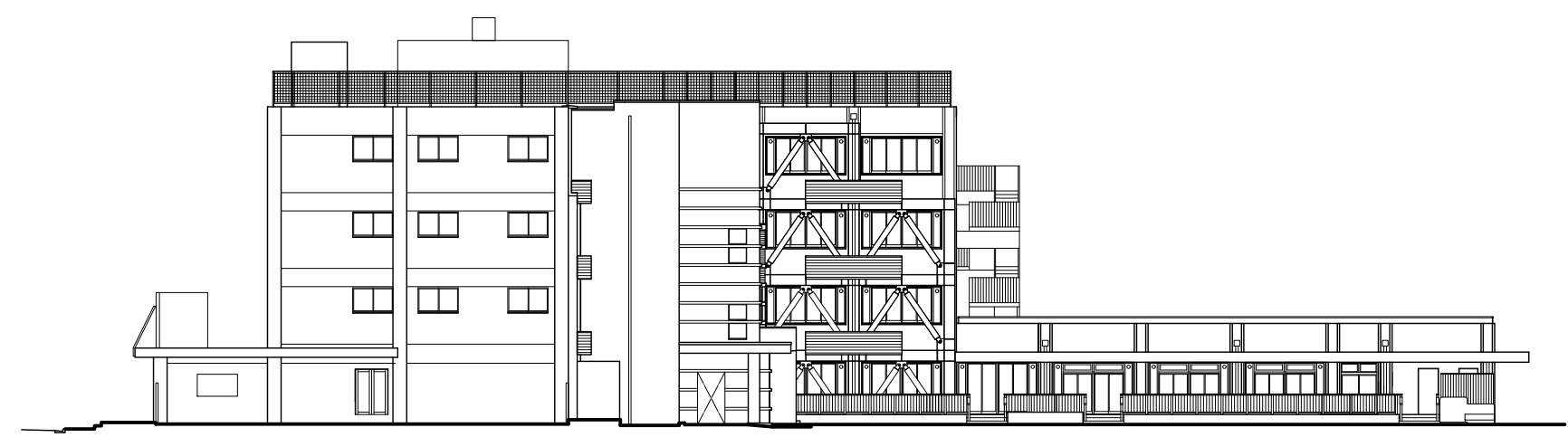
立面図 縮尺 1 / 300



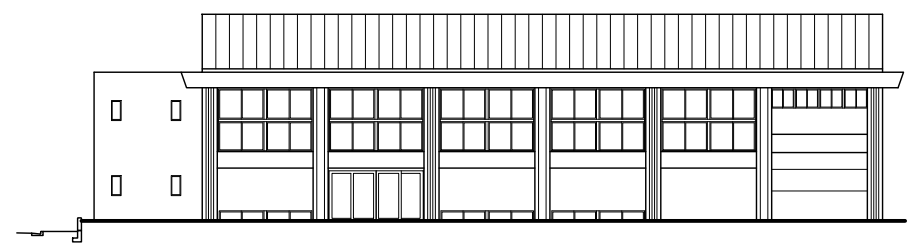
本館棟 東側立面図



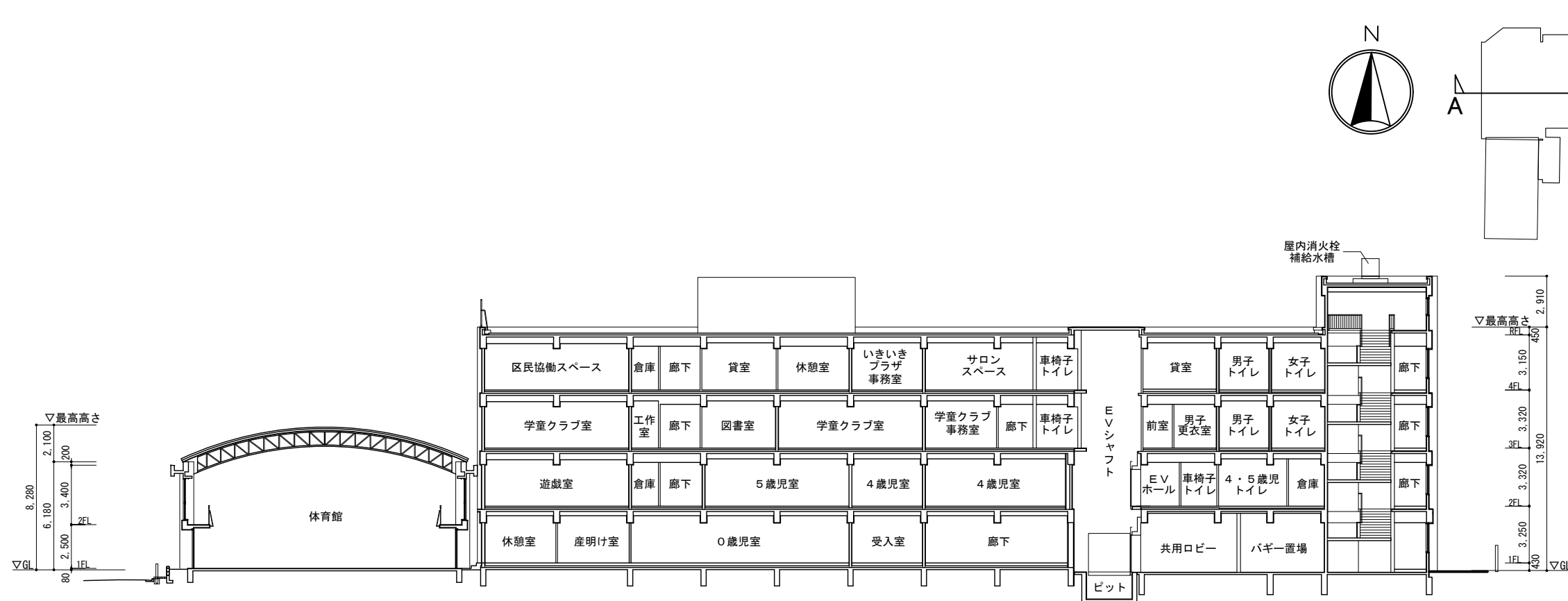
体育館棟 東側立面図



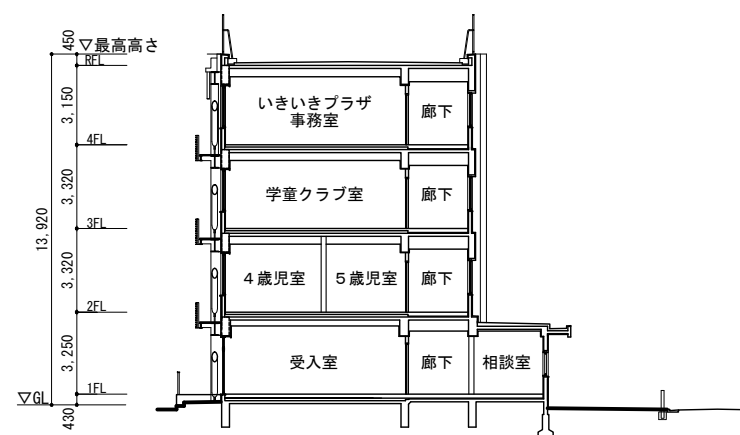
本館棟 西側立面図



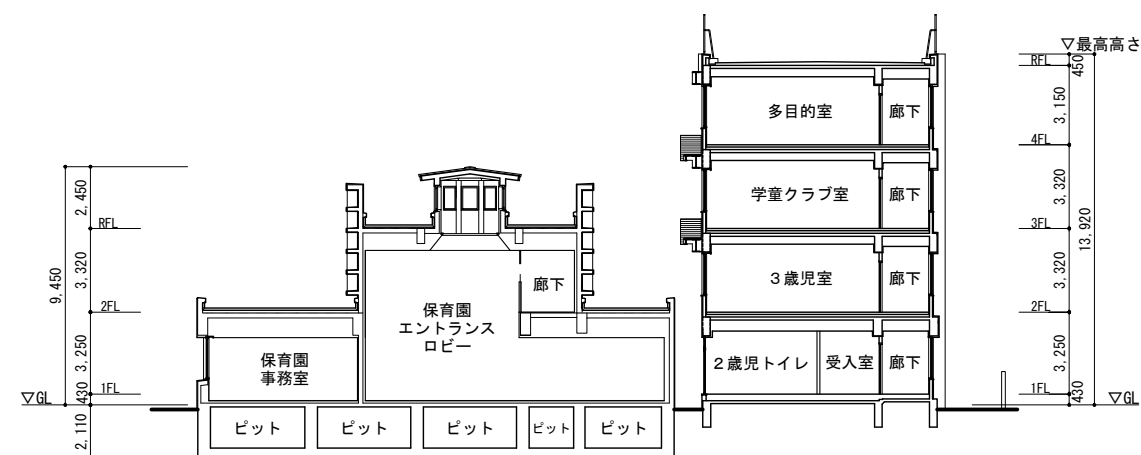
体育館棟 西側立面図



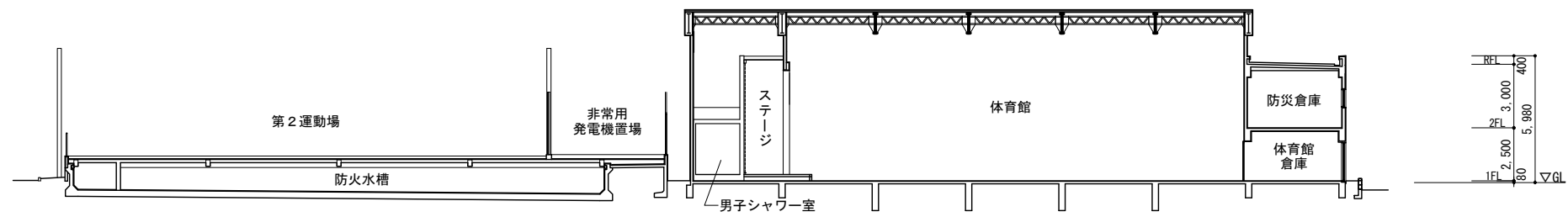
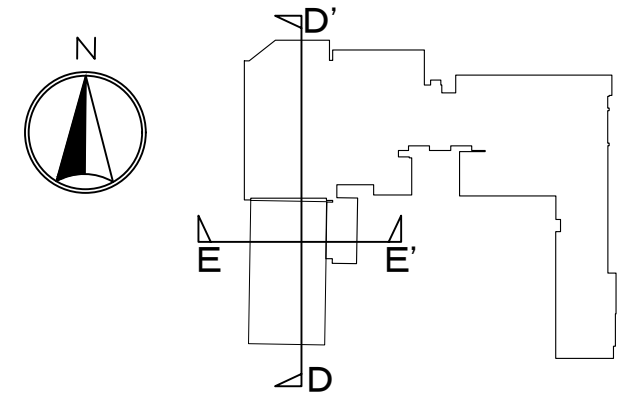
A-A' 断面図



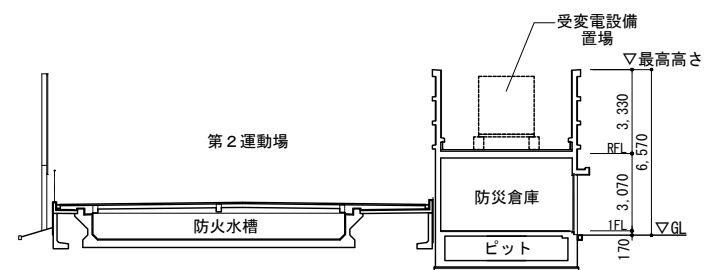
B-B' 断面図



C-C' 断面図



D-D' 断面図



E-E' 断面図