

令和元年度財政状況 類似団体比較カード	人口	平成27年国調 平成22年国調 増減率	243,283人 205,131人 18.6%	区分	住民基本台帳人口	うち日本人	産業構造			都道府県名	団体名	市町村型	特別区
		面積(令元.10.1)	20.37km ²	令2.1.1	260,379人	240,065人	区分	平成27年国調	平成22年国調	13	1032	種類	
		人口密度(国調人口)	11,943人	平31.1.1	257,426人	237,369人	第1次	62人	41人	東京都	港区	交付	方
				増減率	1.1%	1.1%	第2次	7,768人	7,364人			種	税
							第3次	61,152人	66,672人			地	地
													0-

人口1人当たり歳入の状況 (単位 円・%)							人口1人当たり性質別歳入の状況 (単位 円・%)								
区分	決算額		決算額構成比		経常一般財源等		区分	決算額		決算額構成比		経常経費充当一般財源等		経常収支比率	
	当該団体	類似団体	当該団体	類似団体	当該団体	類似団体		当該団体	類似団体	当該団体	類似団体	当該団体	類似団体	当該団体	類似団体
地方交付税	330,953	117,570	54.2	27.8	330,953	117,570	人件費(a)	75,401	62,629	13.1	15.4	66,670	57,214	16.1	22.0
地方譲与税金	1,716	1,548	0.3	0.4	1,716	1,548	うち職員給	51,193	41,249	8.9	10.1				
配当交付金	908	340	0.1	0.1	908	340	扶助費	103,229	128,066	17.9	31.5	52,100	50,669	12.6	19.4
株式等譲渡所得割交付金	4,529	1,693	0.7	0.4	4,529	1,693	公債費	896	7,209	0.2	1.8	894	5,707	0.2	2.2
分離課税所得割交付金	2,809	1,047	0.5	0.2	2,809	1,047	元利金	844	6,776	0.1	1.7	842	5,281	0.2	2.0
地方消費税交付金	-	-	-	-	-	-	償還金	52	432	0.0	0.1	52	426	0.0	0.2
ゴルフ場利用税交付金	44,216	20,110	7.2	4.8	44,216	20,110	一時借入金利息	-	0	-	0.0	-	0	-	0.0
特別地方消費税交付金	-	-	-	-	-	-	(義務的経費計)	179,526	197,904	31.2	48.7	119,663	113,590	28.9	43.6
自動車取得税交付金	510	426	0.1	0.1	510	426	物件費	153,187	70,666	26.6	17.4	123,715	55,191	29.8	21.2
軽油引取税交付金	-	-	-	-	-	-	維持補修費	4,709	4,158	0.8	1.0	4,123	3,658	1.0	1.4
自動車税環境性能割交付金	180	151	0.0	0.0	180	151	補助費等	37,572	22,768	6.5	5.6	22,384	11,600	5.4	4.5
地方特例交付金等	2,770	2,484	0.5	0.6	2,770	2,484	一部組合負担金	5,144	3,939	0.9	1.0	3,708	2,799	0.9	1.1
個人住民税減収補填特例交付金	239	619	0.0	0.1	239	619	上記以外のもの	32,428	18,828	5.6	4.6	18,676	8,802	4.5	3.4
自動車税減収補填特例交付金	87	69	0.0	0.0	87	69	繰出金	29,599	32,998	5.1	8.1	20,815	22,138	5.0	8.5
軽自動車税減収補填特例交付金	2	8	0.0	0.0	2	8	積立金	77,725	23,731	13.5	5.8	-	-	-	-
子ども・子育て支援臨時交付金	2,443	1,789	0.4	0.4	2,443	1,789	投資・出資・貸付金	1,868	2,686	0.3	0.7	-	7	-	-
地方交付税	-	-	-	-	-	-	前年度繰上充当金	-	-	-	-	決算額充当一般財源等の額		経常一般財源等に対する充当一般財源等の比率	
普通交付税	-	-	-	-	-	-	投資的経費	91,588	51,738	15.9	12.7	48,954	24,144	11.8	9.3
特別交付税	-	-	-	-	-	-	うち人件費(b)	2,401	1,478	0.4	0.4	2,401	1,449	0.6	0.6
震災復興特別交付税	-	-	-	-	-	-	普通建設事業費	91,588	51,681	15.9	12.7	48,954	24,092	11.8	9.2
(一般財源計)	388,589	145,375	63.7	34.4	388,589	145,375	うち補助	27,608	14,269	4.8	3.5	9,880	3,068	2.4	1.2
交通安全対策特別交付金	139	90	0.0	0.0	139	90	うち単独	63,980	37,226	11.1	9.2	39,074	20,920	9.4	8.0
分担金・負担金	4,257	4,279	0.7	1.0	4,257	4,279	災害復旧事業費	-	57	-	0.0	-	53	-	0.0
使用料	33,818	9,427	5.5	2.2	33,818	9,427	失業対策事業費	-	-	-	-	-	-	-	-
手数料	2,945	1,738	0.5	0.4	2,945	1,738	歳出合計	575,773	406,649	100.0	100.0	290,699	206,184	70.1	79.1
国庫支出金	55,355	72,956	9.1	17.3	55,355	72,956	うち人件費(a)+(b)	77,802	64,107	13.5	15.8	66,670	57,214	16.1	22.0
国(特別区)提供交付金	16,910	114,811	2.8	27.1	16,910	114,811	人口千人当たり職員数(人)			区分	当該団体(千円)	類似団体(千円)			
都道府県支出金	36,237	32,459	5.9	7.7	36,237	32,459	区分	当該団体	類似団体	歳入総額	158,892,529	178,399,874			
財産収入	2,033	2,039	0.3	0.5	2,033	2,039	一般職員	7.72	6.18	歳出総額	149,919,322	171,538,458			
寄附金	423	504	0.1	0.1	423	504	うち技能職員	0.82	0.66	歳入歳出差引	8,973,207	6,861,417			
繰入金	21,390	14,281	3.5	3.4	21,390	14,281	教育公務員	0.34	0.12	実質収支	8,885,791	5,766,231			
繰越金	17,844	13,132	2.9	3.1	17,844	13,132	臨時職員	-	-	経常一般財源等収入額	107,937,479	109,950,660			
諸収金	30,298	7,723	5.0	1.8	30,298	7,723	合計	8.07	6.30	経常経費充当一般財源等	75,691,993	86,975,380			
地方債	-	4,099	-	1.0	-	4,099	人口1人当たりの職員給の額(円)			区分	当該団体	類似団体	基準財政収入額	-	
歳入合計	610,236	422,914	100.0	100.0	610,236	422,914	区分	当該団体	類似団体	基準財政需要額	-	-	標準財政規模	95,782,421	
							本庁	19,112	17,896	経常収支比率%	70.1	79.1	財政力指数	1.27	
							支所・出張所等	17,018	7,120	実質収支比率%	9.3	5.4	公債費負担比率%	0.2	
							施設	15,063	16,232	実質公債費比率%	-1.8	-3.5	人口1人当たり積立金・地方債現在高・債務負担行為の状況(単位 円)		
							合計	51,193	41,249	区分	当該団体	類似団体	積立金現在高	687,120	
							特別職の給料等の状況(月額平均,百円)			積立金調整基金	200,828	73,748	減債基金	-	
							区分	当該団体	類似団体	市市区町村長	12,495	11,544	その他特定目的基金	486,292	
							市市区町村長	10,048	9,231	副市区町村長	9,336	8,202	地方債現在高	1,940	
							教育	9,026	9,180	議会	9,026	9,180	翌年度以降支出予定債務負担	214,800	
							議会	6,107	6,081	議会	6,107	6,081		63,733	

(注)人口については、調査対象年度の1月1日現在の住民基本台帳に登録されている人口に基づいている。

令和元年度財政状況 類似団体比較カード	人口	平成27年国調 平成22年国調 増減率	256,274人 247,606人 3.5%	区分	住民基本台帳人口	うち日本人	産業構造			都道府県名	団体名	市町村型	特別区
		面積(令元.10.1)	13.77km ²	令2.1.1	274,896人	261,917人	区分	平成27年国調	平成22年国調	13	1075	墨田区	
		人口密度(国調人口)	18,611人	平31.1.1	271,859人	259,214人	第1次	92人	65人	東京都		交付税	0-
				増減率	1.1%	1.0%	第2次	23,548人	23,746人				
							第3次	84,509人	83,005人				

人口1人当たり歳入の状況 (単位 円・%)							人口1人当たり性質別歳入の状況 (単位 円・%)								
区分	決算額		決算額構成比		経常一般財源等		区分	決算額		決算額構成比		経常経費充当一般財源等		経常収支比率	
	当該団体	類似団体	当該団体	類似団体	当該団体	類似団体		当該団体	類似団体	当該団体	類似団体	当該団体	類似団体	当該団体	類似団体
地方交付税	93,151	117,570	20.4	27.8	93,151	117,570	人件費(a)	65,419	62,629	15.1	15.4	58,314	57,214	21.2	22.0
地方譲与税金	1,329	1,548	0.3	0.4	1,329	1,548	うち職員給	44,076	41,249	10.2	10.1				
配当交付金	260	340	0.1	0.1	260	340	扶助費	150,737	128,066	34.9	31.5	53,345	50,669	19.4	19.4
株式等譲渡所得割交付金	1,296	1,693	0.3	0.4	1,296	1,693	公債費	9,326	7,209	2.2	1.8	9,326	5,707	3.4	2.2
分離課税所得割交付金	803	1,047	0.2	0.2	803	1,047	元利金	8,526	6,776	2.0	1.7	8,526	5,281	3.1	2.0
地方消費税交付金	-	-	-	-	-	-	償還金	799	432	0.2	0.1	799	426	0.3	0.2
ゴルフ場利用税交付金	18,112	20,110	4.0	4.8	18,112	20,110	一時借入金	-	0	-	0.0	-	0	-	0.0
特別地方消費税交付金	-	-	-	-	-	-	(義務的経費計)	225,482	197,904	52.1	48.7	120,985	113,590	44.0	43.6
自動車取得税交付金	391	426	0.1	0.1	391	426	物件費	74,662	70,666	17.3	17.4	57,635	55,191	21.0	21.2
軽油引取税交付金	-	-	-	-	-	-	維持補修費	4,293	4,158	1.0	1.0	3,609	3,658	1.3	1.4
自動車税環境性能割交付金	138	151	0.0	0.0	138	151	補助費等	23,417	22,768	5.4	5.6	11,933	11,600	4.3	4.5
地方特例交付金等	2,742	2,484	0.6	0.6	2,742	2,484	一部組合負担金	4,283	3,939	1.0	1.0	3,088	2,799	1.1	1.1
個人住民税減収補填特例交付金	706	619	0.2	0.1	706	619	上記以外のもの	19,134	18,828	4.4	4.6	8,845	8,802	3.2	3.4
自動車税減収補填特例交付金	66	69	0.0	0.0	66	69	繰出金	38,703	32,998	8.9	8.1	25,252	22,138	9.2	8.5
軽自動車税減収補填特例交付金	4	8	0.0	0.0	4	8	積立金	17,785	23,731	4.1	5.8				
子ども・子育て支援臨時交付金	1,966	1,789	0.4	0.4	1,966	1,789	投資・出資・貸付金	280	2,686	0.1	0.7	0	7		
地方交付税	-	-	-	-	-	-	前年度繰上充当金	-	-	-	-	決算額充当一般財源等の額		経常一般財源等に対する充当一般財源等の比率	
普通交付税	-	-	-	-	-	-	投資的経費	47,895	51,738	11.1	12.7	20,217	24,144	7.4	9.3
特別交付税	-	-	-	-	-	-	うち人件費(b)	1,428	1,478	0.3	0.4	1,428	1,449	0.5	0.6
震災復興特別交付税	-	-	-	-	-	-	普通建設事業費	47,581	51,681	11.0	12.7	19,904	24,092	7.2	9.2
(一般財源計)	118,222	145,375	25.9	34.4	118,222	145,375	うち補助	14,248	14,269	3.3	3.5	1,858	3,068	0.7	1.2
交通安全対策特別交付金	79	90	0.0	0.0	79	90	うち単独	33,316	37,226	7.7	9.2	18,029	20,920	6.6	8.0
分担金・負担金	5,336	4,279	1.2	1.0	-	4	災害復旧事業費	314	57	0.1	0.0	314	53	0.1	0.0
使用料	8,993	9,427	2.0	2.2	4,570	5,353	失業対策事業費	-	-	-	-	-	-	-	-
手数料	1,865	1,738	0.4	0.4	-	1	歳出合計	432,517	406,649	100.0	100.0	219,414	206,184	79.8	79.1
国庫支出金	87,471	72,956	19.1	17.3	-	-	うち人件費(a)+(b)	66,847	64,107	15.5	15.8	58,314	57,214	21.2	22.0
国(特別区)提供交付金	160,977	114,811	35.2	27.1	151,975	109,047	人口千人当たり職員数(人)					当該団体(千円)	類似団体(千円)		
都道府県支出金	35,302	32,459	7.7	7.7	-	-	区分	当該団体	類似団体			歳入総額	125,718,501	178,399,874	
財産収入	1,227	2,039	0.3	0.5	55	733	一般職員	6.37	6.18			歳出総額	118,897,183	171,538,458	
寄附金	1,847	504	0.4	0.1	-	-	うち技能職員	0.53	0.66			歳入歳出差引	6,821,318	6,861,417	
繰入金	9,849	14,281	2.2	3.4	-	-	教育公務員	0.09	0.12			実質収支	6,255,452	5,766,231	
繰越金	12,014	13,132	2.6	3.1	-	-	臨時職員	-	-			経常一般財源等収入額	75,577,863	109,950,660	
諸収金	5,007	7,723	1.1	1.8	32	45	合計	6.47	6.30			経常経費充当一般財源等	60,315,993	86,975,380	
地方債	9,141	4,099	2.0	1.0	-	-	人口1人当たりの職員給の額(円)					基準財政収入額	-	-	
歳入合計	457,331	422,914	100.0	100.0	274,933	260,649	区分	当該団体	類似団体			基準財政需要額	-	-	

人口1人当たり目的別歳入の状況 (単位 円)							人口1人当たりの職員給の額(円)		特別職の給料等の状況(月額平均,百円)		人口1人当たり積立金・地方債現在高・債務負担行為の状況(単位 円)	
区分	決算額		決算額のうち普通建設事業費		決算額充当一般財源等の額		区分	当該団体	類似団体	区分	当該団体	類似団体
	当該団体	類似団体	当該団体	類似団体	当該団体	類似団体						
議会費	2,322	1,874	-	1	2,321	1,873	市区町村長	11,310	11,544	積立金現在高	97,793	222,469
総務費	55,507	49,198	5,665	2,794	47,936	43,903	副市区町村長	9,130	9,231	財政調整基金	65,746	73,748
民生費	239,255	212,039	5,079	9,755	127,730	116,124	教育長	8,430	8,202	減債基金	21	5,789
衛生費	28,006	28,423	370	1,019	23,224	24,232	議会議員	9,130	9,180	その他特定目的基金	32,026	142,932
労働費	607	707	-	48	514	525	本庁	25,742	17,896	地方債現在高	101,752	47,072
農林水産業費	-	213	-	80	159	159	支所・出張所等	3,201	7,120	翌年度以降支出予定債務負担	39,528	63,733
商工費	6,481	5,730	4	265	5,486	3,076	施設	15,133	16,232			
土木費	38,516	37,740	22,958	20,258	19,103	23,160	合計	44,076	41,249			
消費防費	2,349	5,154	975	997	1,972	4,690						
教育費	49,822	58,223	12,530	16,443	40,875	46,673						
災害復旧費	314	57	-	-	314	53						
公債費	9,339	7,271	-	-	9,339	7,260						
諸支出金	-	21	-	21	-	4						
前年度繰上充用金	-	-	-	-	-	-						
歳出合計	432,517	406,649	47,581	51,681	278,814	271,731						

(注)人口については、調査対象年度の1月1日現在の住民基本台帳に登載されている人口に基づいている。

令和元年度財政状況 類似団体比較カード	人口	平成27年国調 平成22年国調 増減率	224,533人 204,492人 9.8%	区分	住民基本台帳人口	うち日本人	産業構造			都道府県名	団体名	市町村型	特別区
		面積(令元.10.1)	15.11km ²	令2.1.1	229,671人	218,405人	区分	平成27年国調	平成22年国調	13	1130	類	
		人口密度(国調人口)	14,860人	平31.1.1	226,594人	215,955人	第1次	71人	53人	東京都	渋谷区	地	方
				増減率	1.4%	1.1%	第2次	8,229人	7,438人			交	税
						第3次	69,211人	67,037人			付	地	
												0-	

人口1人当たり歳入の状況 (単位 円・%)							人口1人当たり性質別歳入の状況 (単位 円・%)									
区分	決算額		決算額構成比		経常一般財源等		区分	決算額		決算額構成比		経常経費充当一般財源等		経常収支比率		
	当該団体	類似団体	当該団体	類似団体	当該団体	類似団体		当該団体	類似団体	当該団体	類似団体	当該団体	類似団体	当該団体	類似団体	
地方交付税	239,744	117,570	50.4	27.8	239,744	117,570	人件費(a)	79,645	62,629	18.1	15.4	73,088	57,214	23.4	22.0	
地方譲与税金	1,773	1,548	0.4	0.4	1,773	1,548	うち職員給	54,078	41,249	12.3	10.1					
配当交付金	675	340	0.1	0.1	675	340	扶助費	96,345	128,066	22.0	31.5	41,430	50,669	13.3	19.4	
株式等譲渡所得割交付金	3,370	1,693	0.7	0.4	3,370	1,693	公債費	5,725	7,209	1.3	1.8	5,725	5,707	1.8	2.2	
分離課税所得割交付金	2,096	1,047	0.4	0.2	2,096	1,047	元利金	5,400	6,776	1.2	1.7	5,400	5,281	1.7	2.0	
地方消費税交付金	-	-	-	-	-	-	償還金	324	432	0.1	0.1	324	426	0.1	0.2	
ゴルフ場利用税交付金	31,120	20,110	6.5	4.8	31,120	20,110	一時借入金	1	0	0.0	0.0	1	0	0.0	0.0	
特別地方消費税交付金	-	-	-	-	-	-	(義務的経費計)	181,715	197,904	41.4	48.7	120,243	113,590	38.5	43.6	
自動車取得税交付金	-	-	-	-	-	-	物件費	94,500	70,666	21.5	17.4	70,433	55,191	22.6	21.2	
軽油引取税交付金	524	426	0.1	0.1	524	426	維持補修費	3,083	4,158	0.7	1.0	2,693	3,658	0.9	1.4	
自動車税環境性能割交付金	-	-	-	-	-	-	補助費等	27,224	22,768	6.2	5.6	14,563	11,600	4.7	4.5	
自動車税減収補填特例交付金	185	151	0.0	0.0	185	151	一部組合負担金	5,512	3,939	1.3	1.0	3,979	2,799	1.3	1.1	
地方特例交付金等	2,045	2,484	0.4	0.6	2,045	2,484	上記以外のもの	21,712	18,828	4.9	4.6	10,583	8,802	3.4	3.4	
個人住民税減収補填特例交付金	245	619	0.1	0.1	245	619	繰出金	35,211	32,998	8.0	8.1	19,607	22,138	6.3	8.5	
自動車税減収補填特例交付金	89	69	0.0	0.0	89	69	積立金	56,942	23,731	13.0	5.8					
軽自動車税減収補填特例交付金	2	8	0.0	0.0	2	8	投資・出資・貸付金	55	2,686	0.0	0.7	1	7			
子ども・子育て支援臨時交付金	1,709	1,789	0.4	0.4	1,709	1,789	前年度繰上充当金	-	-	-	-					
地方交付税	-	-	-	-	-	-	投資的経費	40,100	51,738	9.1	12.7	25,208	24,144	8.1	9.3	
普通交付税	-	-	-	-	-	-	うち人件費(b)	1,747	1,478	0.4	0.4	1,747	1,449	0.6	0.6	
特別交付税	-	-	-	-	-	-	普通建設事業費	40,100	51,681	9.1	12.7	25,208	24,092	8.1	9.2	
震災復興特別交付税	-	-	-	-	-	-	うち補助	9,997	14,269	2.3	3.5	3,499	3,068	1.1	1.2	
(一般財源計)	281,532	145,375	59.2	34.4	281,532	145,375	うち単独	30,018	37,226	6.8	9.2	21,654	20,920	6.9	8.0	
交通安全対策特別交付金	104	90	0.0	0.0	104	90	災害復旧事業費	-	57	-	0.0	-	53	-	0.0	
分担金・負担金	3,926	4,279	0.8	1.0	-	4	失業対策事業費	-	-	-	-	-	-	-	-	
使用料	17,207	9,427	3.6	2.2	13,786	5,353	歳出合計	438,829	406,649	100.0	100.0	227,540	206,184	72.9	79.1	
手数料	3,298	1,738	0.7	0.4	-	1	うち人件費(a)+(b)	81,392	64,107	18.5	15.8	73,088	57,214	23.4	22.0	
国庫支出金	51,164	72,956	10.8	17.3	-	-	人口千人当たり職員数(人)									
国(特別区)提供交付金	28,573	114,811	6.0	27.1	14,705	109,047	区分	当該団体	類似団体	歳入総額	109,179,472	178,399,874				
都道府県支出金	30,393	32,459	6.4	7.7	-	-	一般職員	8.18	6.18	歳出総額	100,786,380	171,538,458				
財産収入	5,094	2,039	1.1	0.5	2,043	733	うち技能職員	1.33	0.66	歳入歳出差引	8,393,092	6,861,417				
寄附金	275	504	0.1	0.1	-	-	教育公務員	0.11	0.12	実質収支	7,777,481	5,766,231				
繰入金	-	14,281	-	3.4	-	-	臨時職員	-	-	経常一般財源等収入額	71,699,763	109,950,660				
繰越金	45,901	13,132	9.7	3.1	-	-	合計	8.29	6.30	経常経費充当一般財源等	52,259,383	86,975,380				
諸収金	7,906	7,723	1.7	1.8	14	45	人口1人当たりの職員給の額(円)			基準財政収入額	-	-				
地方債	-	4,099	-	1.0	-	-	区分	当該団体	類似団体	基準財政需要額	-	-				
歳入合計	475,373	422,914	100.0	100.0	312,185	260,649	本庁	29,101	17,896	標準財政規模	65,681,735	106,199,949				
							支所・出張所等	6,475	7,120	経常収支比率%	72.9	79.1				
							施設	18,501	16,232	財政力指数	0.96	0.58				
							合計	54,078	41,249	実質収支比率%	11.8	5.4				
										公債費負担比率%	1.5	2.5				
										実質公債費比率%	-3.8	-3.5				

人口1人当たり目的別歳入の状況 (単位 円)							特別職の給料等の状況 (月額平均, 百円)		
区分	決算額		決算額のうち普通建設事業費		決算額充当一般財源等の額		区分	当該団体	類似団体
	当該団体	類似団体	当該団体	類似団体	当該団体	類似団体			
議会費	3,284	1,874	-	1	3,281	1,873	市区町村長	11,111	11,544
総務費	108,978	49,198	4,127	2,794	104,266	43,903	副市区町村長	9,081	9,231
民生費	193,999	212,039	9,005	9,755	122,016	116,124	教育	8,153	8,202
衛生費	36,680	28,423	2,504	1,019	31,688	24,232	議会	9,203	9,180
労働費	722	707	-	48	604	525	議会	6,111	6,081
農林水産業費	-	213	-	80	-	159			
商工費	4,441	5,730	368	265	2,769	3,076			
土木費	32,421	37,740	15,339	20,258	23,647	23,160			
消防費	3,085	5,154	957	997	2,719	4,690			
教育費	49,494	58,223	7,800	16,443	43,082	46,673			
災害復旧費	-	57	-	-	-	53			
公債費	5,725	7,271	-	-	5,725	7,260			
諸支出金	-	21	-	21	-	4			
前年度繰上充用金	-	-	-	-	-	-			
歳出合計	438,829	406,649	40,100	51,681	339,797	271,731			

人口1人当たり積立金・地方債現在高・債務負担行為の状況 (単位 円)		
区分	当該団体	類似団体
積立金現在高	475,000	222,469
財政調整基金	157,000	73,748
減債基金	-	5,789
その他特定目的基金	318,000	142,932
地方債現在高	28,763	47,072
翌年度以降支出予定債務負担	36,991	63,733

(注) 人口については、調査対象年度の1月1日現在の住民基本台帳に登録されている人口に基づいている。

令和元年度財政状況 類似団体比較カード	人口	平成27年国調 平成22年国調 増減率	219,724人 206,626人 6.3%	区分	住民基本台帳人口	うち日本人	産業構造			都道府県名	団体名	市町村型	特別区
		面積(令元.10.1)	11.29km ²	令2.1.1	226,114人	214,479人	区分	平成27年国調	平成22年国調	13	1059	文京区	
		人口密度(国調人口)	19,462人	平31.1.1	221,489人	210,681人	第1次	63人	59人	東京都		地交種	方税地
				増減率	2.1%	1.8%	第2次	10,756人	10,796人				0-
						第3次	72,217人	72,057人					

人口1人当たり歳入の状況 (単位 円・%)							人口1人当たり性質別歳入の状況 (単位 円・%)								
区分	決算額		決算額構成比		経常一般財源等		区分	決算額		決算額構成比		経常経費充当一般財源等		経常収支比率	
	当該団体	類似団体	当該団体	類似団体	当該団体	類似団体		当該団体	類似団体	当該団体	類似団体	当該団体	類似団体	当該団体	類似団体
地方交付税	154,340	117,570	29.8	27.8	154,340	117,570	人件費(a)	86,406	62,629	17.7	15.4	76,248	57,214	27.3	22.0
地方譲与税金	1,216	1,548	0.2	0.4	1,216	1,548	うち職員給	49,635	41,249	10.2	10.1				
地方割交付金	466	340	0.1	0.1	466	340	扶助費	98,105	128,066	20.1	31.5	39,150	50,669	14.0	19.4
配当割交付金	2,322	1,693	0.4	0.4	2,322	1,693	公債費	3,444	7,209	0.7	1.8	3,444	5,707	1.2	2.2
株式等譲渡所得割交付金	1,437	1,047	0.3	0.2	1,437	1,047	元利金	3,290	6,776	0.7	1.7	3,290	5,281	1.2	2.0
分離課税所得割交付金	-	-	-	-	-	-	償還金	154	432	0.0	0.1	154	426	0.1	0.2
地方消費税交付金	21,465	20,110	4.1	4.8	21,465	20,110	一時借入金	-	0	-	0.0	-	0	-	0.0
ゴルフ場利用税交付金	-	4	-	0.0	-	4	(義務的経費計)	187,955	197,904	38.5	48.7	118,842	113,590	42.6	43.6
特別地方消費税交付金	-	-	-	-	-	-	物件費	88,672	70,666	18.2	17.4	68,421	55,191	24.5	21.2
自動車取得税交付金	354	426	0.1	0.1	354	426	維持補修費	1,971	4,158	0.4	1.0	1,832	3,658	0.7	1.4
軽油引取税交付金	-	-	-	-	-	-	補助費等	29,595	22,768	6.1	5.6	12,912	11,600	4.6	4.5
自動車税環境性能割交付金	125	151	0.0	0.0	125	151	一部組合負担金	4,504	3,939	0.9	1.0	3,320	2,799	1.2	1.1
地方特例交付金等	2,697	2,484	0.5	0.6	2,697	2,484	上記以外のもの	25,091	18,828	5.1	4.6	9,592	8,802	3.4	3.4
個人住民税減収補填特例交付金	286	619	0.1	0.1	286	619	繰出金	39,725	32,998	8.1	8.1	21,487	22,138	7.7	8.5
自動車税減収補填特例交付金	60	69	0.0	0.0	60	69	積立金	34,872	23,731	7.1	5.8				
軽自動車税減収補填特例交付金	2	8	0.0	0.0	2	8	投資・出資・貸付金	7	2,686	0.0	0.7	7	7		
子ども・子育て支援臨時交付金	2,349	1,789	0.5	0.4	2,349	1,789	前年度繰上充当金	-	-	-	-				
地方交付税	-	-	-	-	-	-	投資的経費	105,156	51,738	21.6	12.7	29,805	24,144	10.7	9.3
普通交付税	-	-	-	-	-	-	うち人件費(b)	1,373	1,478	0.3	0.4	1,373	1,449	0.5	0.6
特別交付税	-	-	-	-	-	-	普通建設事業費	105,156	51,681	21.6	12.7	29,805	24,092	10.7	9.2
震災復興特別交付税	-	-	-	-	-	-	うち補助	48,433	14,269	9.9	3.5	5,480	3,068	2.0	1.2
(一般財源計)	184,421	145,375	35.7	34.4	184,421	145,375	うち単独	56,723	37,226	11.6	9.2	24,325	20,920	8.7	8.0
交通安全対策特別交付金	66	90	0.0	0.0	66	90	災害復旧事業費	-	57	-	0.0	-	53	-	0.0
分担金・負担金	6,026	4,279	1.2	1.0	6,026	4,279	失業対策事業費	-	-	-	-	-	-	-	-
使用料	8,995	9,427	1.7	2.2	8,995	9,427	歳出合計	487,953	406,649	100.0	100.0	223,501	206,184	80.0	79.1
手数料	2,063	1,738	0.4	0.4	2,063	1,738	うち人件費(a)+(b)	87,778	64,107	18.0	15.8	76,248	57,214	27.3	22.0
国庫支出金	76,482	72,956	14.8	17.3	76,482	72,956	人口千人当たり職員数(人)								
国(特別区)提供交付金	98,693	114,811	19.1	27.1	98,693	114,811	区分	当該団体	類似団体						
都道府県支出金	45,512	32,459	8.8	7.7	45,512	32,459	一般職員	7.67	6.18			歳入総額	116,968,428	178,399,874	
財産収入	3,239	2,039	0.6	0.5	3,239	2,039	うち技能職員	0.78	0.66			歳出総額	110,333,028	171,538,458	
寄附金	1,058	504	0.2	0.1	1,058	504	教育公務員	0.31	0.12			歳入歳出差引	6,635,400	6,861,417	
繰入金	54,843	14,281	10.6	3.4	54,843	14,281	臨時職員	-	-			実質収支	5,590,003	5,766,231	
繰越金	26,756	13,132	5.2	3.1	26,756	13,132	合計	7.98	6.30			経常一般財源等収入額	63,140,910	109,950,660	
諸収金	8,220	7,723	1.6	1.8	8,220	7,723	人口1人当たりの職員給の額(円)					経常経費充当一般財源等	50,536,690	86,975,380	
地方債	924	4,099	0.2	1.0	924	4,099	区分	当該団体	類似団体			基準財政収入額	-	-	
歳入合計	517,298	422,914	100.0	100.0	517,298	422,914	本庁	25,199	17,896			基準財政需要額	-	-	
							支所・出張所等	2,679	7,120			標準財政規模	60,754,149	106,199,949	
							施設	21,757	16,232			経常収支比率%	80.0	79.1	
							合計	49,635	41,249			財政力指数	0.65	0.58	
												実質収支比率%	9.2	5.4	
												公債費負担比率%	1.0	2.5	
												実質公債費比率%	-4.5	-3.5	

人口1人当たり目的別歳入の状況 (単位 円)							人口1人当たりの職員給の額(円)		特別職の給料等の状況(月額平均,百円)		人口1人当たり積立金・地方債現在高・債務負担行為の状況(単位 円)	
区分	決算額		決算額のうち普通建設事業費		決算額充当一般財源等の額		区分	当該団体	類似団体	区分	当該団体	類似団体
	当該団体	類似団体	当該団体	類似団体	当該団体	類似団体						
議会費	2,834	1,874	-	1	2,834	1,873	市区町村長	12,467	11,544	積立金現在高	271,982	222,469
総務費	57,624	49,198	3,150	2,794	52,114	43,903	副市区町村長	10,089	9,231	財政調整基金	87,246	73,748
民生費	224,670	212,039	28,486	9,755	123,933	116,124	教育	9,220	8,202	減債基金	245	5,789
衛生費	33,389	28,423	335	1,019	28,166	24,232	議会	9,161	9,180	その他特定目的基金	184,491	142,932
労働費	964	707	285	48	488	525	議会	5,954	6,081	地方債現在高	18,606	47,072
農林水産業費	-	213	-	80	-	159				翌年度以降支出予定債務負担	90,694	63,733
商工費	4,507	5,730	39	265	2,407	3,076						
土木費	62,133	37,740	49,067	20,258	19,735	23,160						
消防費	4,467	5,154	1,969	997	3,904	4,690						
教育費	93,921	58,223	21,826	16,443	73,795	46,673						
災害復旧費	-	57	-	-	-	53						
公債費	3,444	7,271	-	-	3,444	7,260						
諸支出金	-	21	-	21	-	4						
前年度繰上充用金	-	-	-	-	-	-						
歳出合計	487,953	406,649	105,156	51,681	310,818	271,731						

(注)人口については、調査対象年度の1月1日現在の住民基本台帳に登録されている人口に基づいている。

令和元年度財政状況 類似団体比較カード	人口	平成27年国調 平成22年国調 増減率	291,167人 284,678人 2.3%	区分	住民基本台帳人口	うち日本人	産業構造			都道府県名	団体名	市町村型	特別区
		面積(令元.10.1)	13.01km ²	令2.1.1	290,246人	260,574人	区分	平成27年国調	平成22年国調	13	1164		
		人口密度(国調人口)	22,380人	平31.1.1	289,508人	259,285人	第1次	92人	92人	東京都	豊島区	地交種	方税地
				増減率	0.3%	0.5%	第2次	14,453人	13,851人				0-
						第3次	87,326人	82,936人					

人口1人当たり歳入の状況 (単位 円・%)							人口1人当たり性質別歳入の状況 (単位 円・%)								
区分	決算額		決算額構成比		経常一般財源等		区分	決算額		決算額構成比		経常経費充当一般財源等		経常収支比率	
	当該団体	類似団体	当該団体	類似団体	当該団体	類似団体		当該団体	類似団体	当該団体	類似団体	当該団体	類似団体	当該団体	類似団体
地方交付税	117,415	117,570	23.3	27.8	115,789	117,570	人件費(a)	74,582	62,629	15.2	15.4	62,036	57,214	23.8	22.0
地方譲与税金	1,495	1,548	0.3	0.4	1,495	1,548	うち職員給	43,246	41,249	8.8	10.1				
地方割交付金	326	340	0.1	0.1	326	340	扶助費	124,270	128,066	25.3	31.5	43,837	50,669	16.8	19.4
配当割交付金	1,625	1,693	0.3	0.4	1,625	1,693	公債費	8,945	7,209	1.8	1.8	8,945	5,707	3.4	2.2
株式等譲渡所得割交付金	1,005	1,047	0.2	0.2	1,005	1,047	元利金	8,494	6,776	1.7	1.7	8,494	5,281	3.3	2.0
分離課税所得割交付金	-	-	-	-	-	-	償還金	450	432	0.1	0.1	450	426	0.2	0.2
地方消費税交付金	21,596	20,110	4.3	4.8	21,596	20,110	一時借入金	0	0	0.0	0.0	0	0	0.0	0.0
ゴルフ場利用税交付金	-	4	-	0.0	-	4	(義務的経費計)	207,797	197,904	42.3	48.7	114,818	113,590	44.1	43.6
特別地方消費税交付金	-	-	-	-	-	-	物件費	74,690	70,666	15.2	17.4	54,639	55,191	21.0	21.2
自動車取得税交付金	438	426	0.1	0.1	438	426	維持補修費	4,691	4,158	1.0	1.0	4,002	3,658	1.5	1.4
軽油引取税交付金	-	-	-	-	-	-	補助費等	25,809	22,768	5.3	5.6	13,144	11,600	5.0	4.5
自動車税環境性能割交付金	155	151	0.0	0.0	155	151	一部組合負担金	4,436	3,939	0.9	1.0	3,195	2,799	1.2	1.1
地方特例交付金等	2,097	2,484	0.4	0.6	2,097	2,484	上記以外のもの	21,373	18,828	4.4	4.6	9,948	8,802	3.8	3.4
個人住民税減収補填特例交付金	392	619	0.1	0.1	392	619	繰出金	36,137	32,998	7.4	8.1	23,972	22,138	9.2	8.5
自動車税減収補填特例交付金	74	69	0.0	0.0	74	69	積立金	9,971	23,731	2.0	5.8	-	7	-	-
軽自動車税減収補填特例交付金	3	8	0.0	0.0	3	8	投資・出資・貸付金	361	2,686	0.1	0.7	-	-	-	-
子ども・子育て支援臨時交付金	1,628	1,789	0.3	0.4	1,628	1,789	前年度繰上充当金	-	-	-	-	決算額充当一般財源等の額		経常一般財源等に対する充当一般財源等の比率	
地方交付税	-	-	-	-	-	-	繰上充当金	-	-	-	-	37,976	24,144	14.6	9.3
普通交付税	-	-	-	-	-	-	投資的経費	131,250	51,738	26.7	12.7	2,321	1,449	0.9	0.6
特別交付税	-	-	-	-	-	-	うち人件費(b)	2,321	1,478	0.5	0.4	37,976	24,092	14.6	9.2
震災復興特別交付税	-	-	-	-	-	-	普通建設事業費	131,250	51,681	26.7	12.7	11,544	3,068	4.4	1.2
(一般財源計)	146,152	145,375	29.0	34.4	144,526	145,375	うち補助	27,399	14,269	5.6	3.5	26,432	20,920	10.2	8.0
交通安全対策特別交付金	86	90	0.0	0.0	86	90	うち単独	103,851	37,226	21.2	9.2	-	53	-	0.0
分担金・負担金	5,027	4,279	1.0	1.0	-	4	災害復旧事業費	-	57	-	0.0	-	-	-	-
使用料	9,216	9,427	1.8	2.2	5,454	5,353	失業対策事業費	-	-	-	-	-	-	-	-
手数料	2,175	1,738	0.4	0.4	-	1	歳出合計	490,707	406,649	100.0	100.0	210,575	206,184	80.9	79.1
国庫支出金	78,580	72,956	15.6	17.3	-	-	うち人件費(a)+(b)	76,903	64,107	15.7	15.8	62,036	57,214	23.8	22.0
国(特別区)提供交付金	116,226	114,811	23.1	27.1	109,434	109,047	人口千人当たり職員数(人)								
都道府県支出金	38,037	32,459	7.5	7.7	-	-	区分	当該団体	類似団体	歳入総額	146,263,450	178,399,874			
財産収入	15,268	2,039	3.0	0.5	696	733	当該団体	6.54	6.18	歳出総額	142,425,684	171,538,458			
寄附金	520	504	0.1	0.1	-	-	類似団体	0.55	0.66	歳入歳出差引	3,837,766	6,861,417			
繰入金	56,632	14,281	11.2	3.4	-	-	教育公務員	0.05	0.12	実質収支	3,256,573	5,766,231			
繰越金	3,575	13,132	0.7	3.1	-	-	臨時職員	-	-	経常一般財源等収入額	75,559,385	109,950,660			
諸収金	13,455	7,723	2.7	1.8	133	45	合計	6.58	6.30	経常経費充当一般財源等	61,118,566	86,975,380			
地方債	18,978	4,099	3.8	1.0	-	-	人口1人当たりの職員給の額(円)			基準財政収入額	-	-			
歳入合計	503,929	422,914	100.0	100.0	260,329	260,649	区分	当該団体	類似団体	基準財政需要額	-	-			
							本庁	24,021	17,896	標準財政規模	73,179,535	106,199,949			

人口1人当たり目的別歳入の状況 (単位 円)							人口1人当たり積立金・地方債現在高・債務負担行為の状況 (単位 円)							
区分	決算額		決算額のうち普通建設事業費		決算額充当一般財源等の額		区分	当該団体		類似団体		積立金現在高	財政調整基金	
	当該団体	類似団体	当該団体	類似団体	当該団体	類似団体		当該団体	類似団体	当該団体	類似団体		減債基金	その他特定目的基金
議会費	2,321	1,874	-	1	2,276	1,873	市区町村長	9,748	11,544	110,004	222,469			
総務費	107,586	49,198	50,154	2,794	47,092	43,903	副市区町村長	8,286	9,231	63,274	73,748			
民生費	219,499	212,039	10,287	9,755	114,611	116,124	教育	7,264	8,202	6,848	5,789			
衛生費	29,679	28,423	1,734	1,019	24,841	24,232	議会	8,883	9,180	39,881	142,932			
労働費	464	707	195	48	418	525	議会	6,021	6,081	84,863	47,072			
農林水産業費	-	213	-	80	159	159	議会議長	-	-	59,377	63,733			
商工費	8,533	5,730	2,361	265	5,722	3,076	議会議員	-	-	-	-			
土木費	66,811	37,740	48,333	20,258	36,781	23,160								
消防費	2,537	5,154	457	997	1,906	4,690								
教育費	44,297	58,223	17,730	16,443	31,060	46,673								
災害復旧費	-	57	-	-	-	53								
公債費	8,979	7,271	-	-	8,979	7,260								
諸支出金	-	21	-	21	-	4								
前年度繰上充用金	-	-	-	-	-	-								
歳出合計	490,707	406,649	131,250	51,681	273,686	271,731								

(注)人口については、調査対象年度の1月1日現在の住民基本台帳に登録されている人口に基づいている。

旧麻布保育園・福祉会館の現況

■隣接擁壁

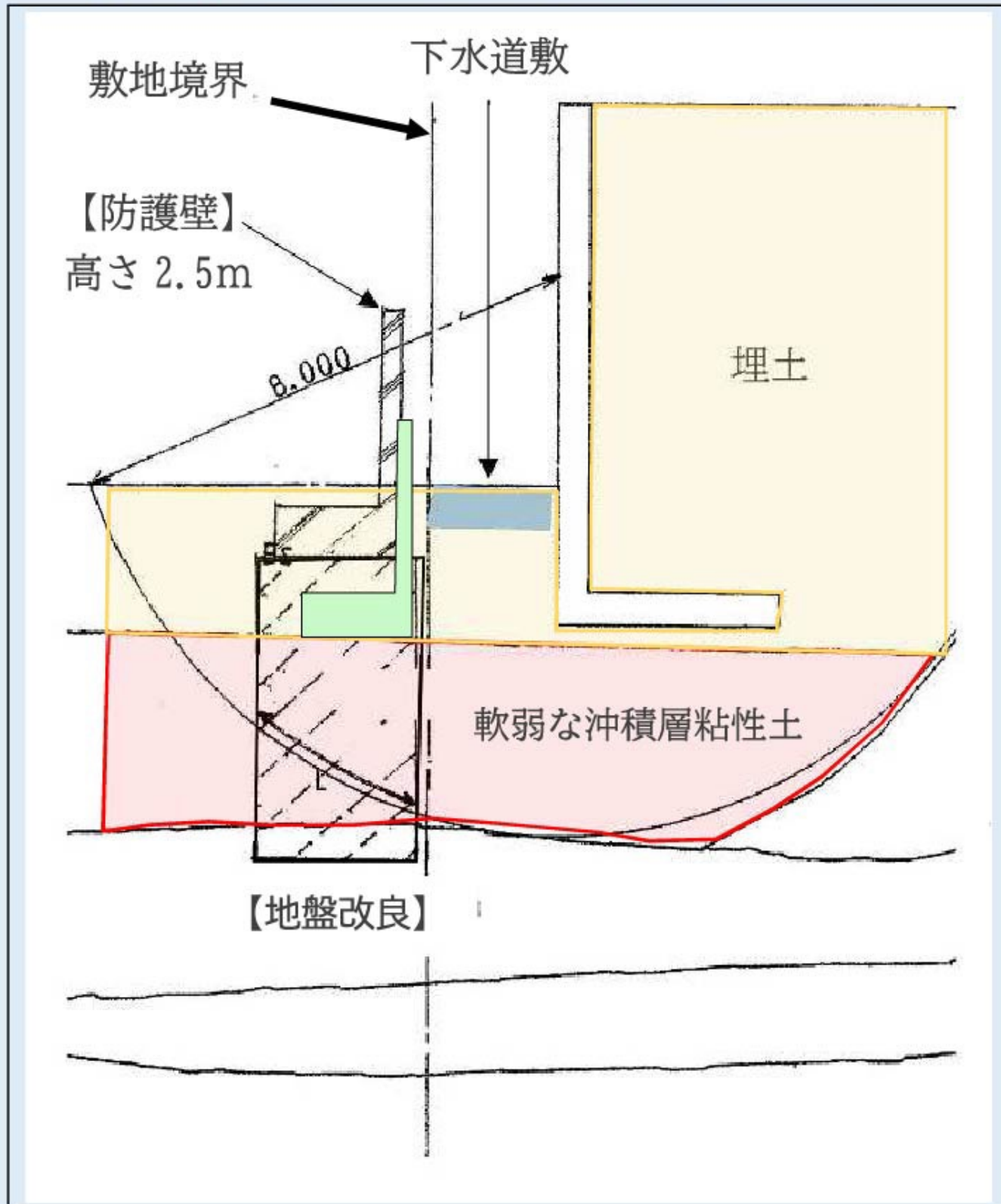


■位置図

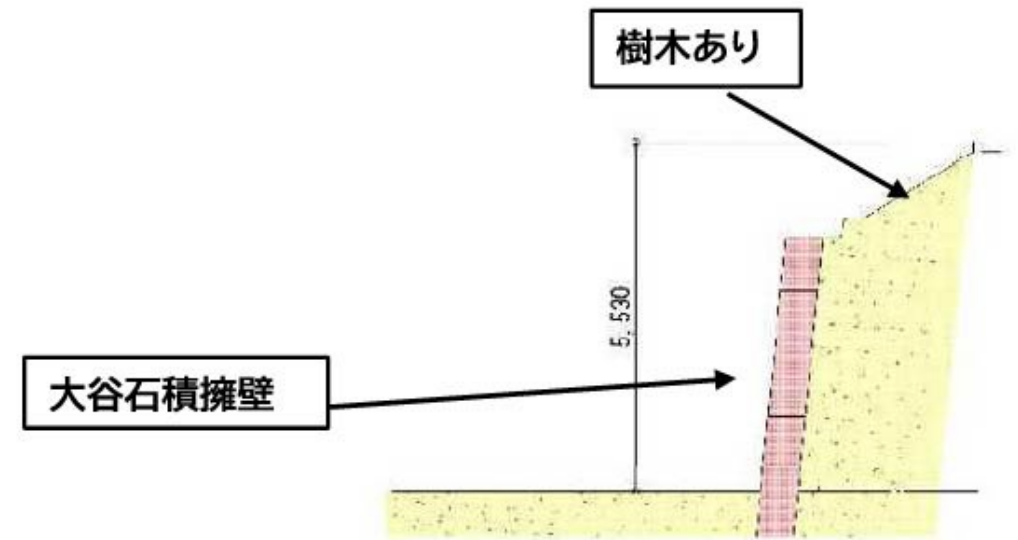


旧麻布保育園用地にかかる安全対策

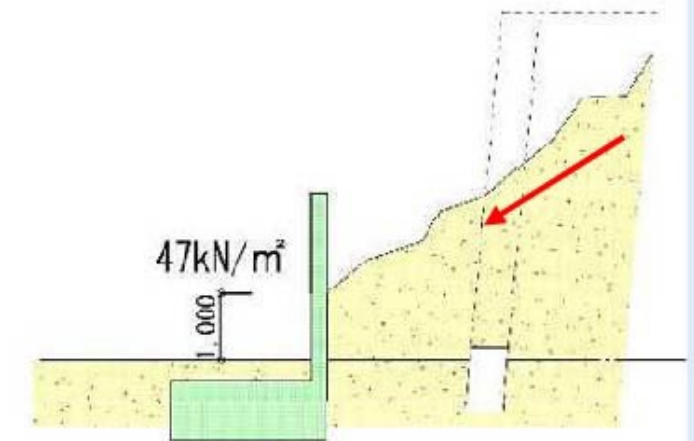
【参考】軟弱地盤及び土砂災害への安全対策



●現況



●安全対策用の防護壁への土石等の移動



●安全対策防護壁への土石等の堆積

