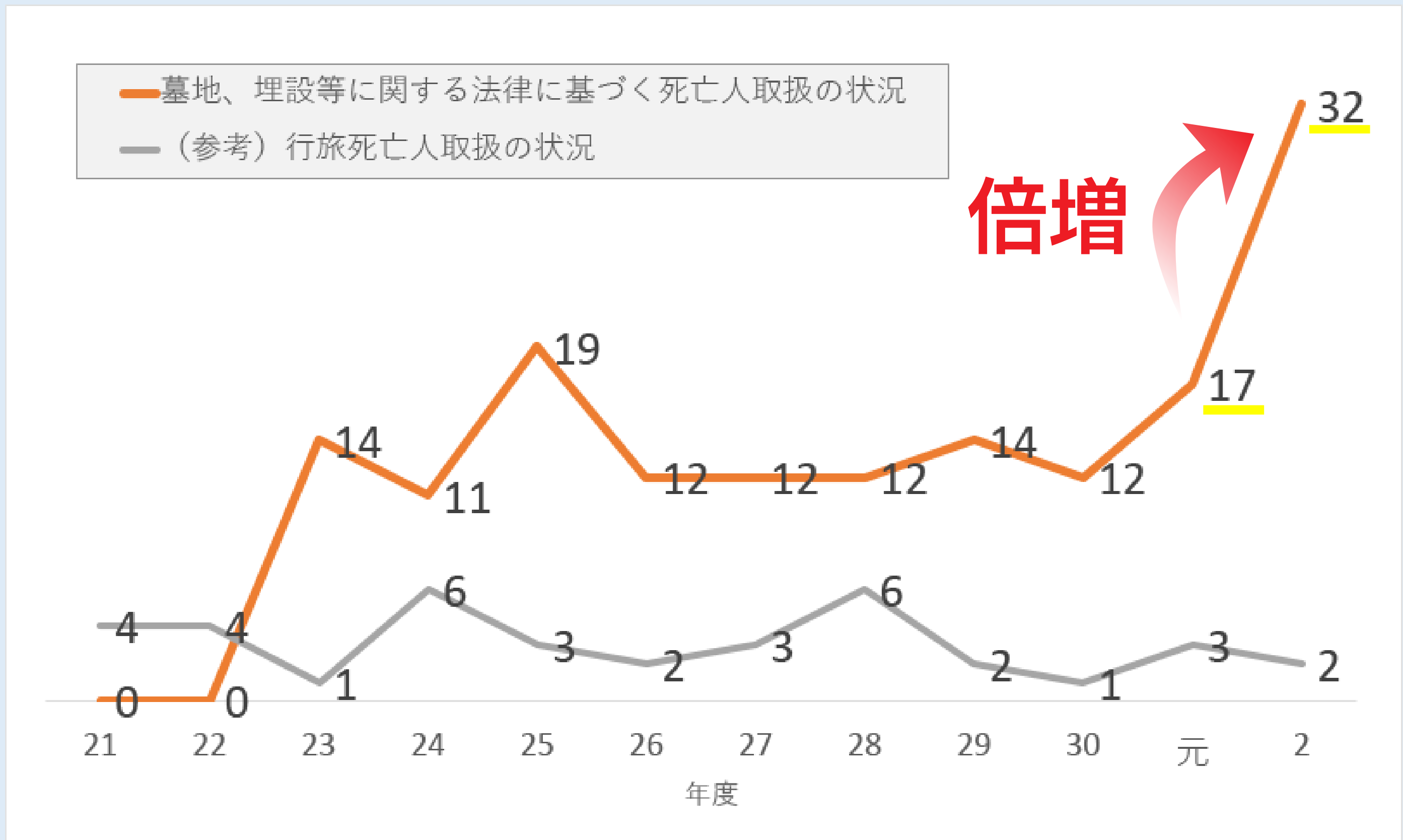


火葬、埋葬を行う者がいない死亡人取扱状況



世界に一つの
フラワーアレンジ
メントで、
毎日に彩りを。



お客様のご要望をうかがい、オーダーメイドの商品を制作することを得意としています。フローリスト指導のもと商品制作を行い、クオリティの高い商品を提供していくことを常に心がけています。

事業所概要: 障害のある方々が地域で暮らし、働くことを支援する事業所として、フラワーアレンジメント制作、販売をしています。ウェルフェアトレード(※)を提唱し、お花をご購入頂くことが社会貢献に繋がります。当事者の方々が働く喜びや生きがいを実感できるよう支援しています。(※)「welfare」と「fair trade」を掛け合わせた造語。
主な仕事: 贈答用の商品制作(ブーケやリース、Boxアレンジメントなど)、オフィスを彩る装花の制作、各種イベント(入社式や講演会、定期総会など)における会場装飾

一般社団法人 アプロース
就労継続支援B型事業所
〒107-0062 東京都港区南青山
4-3-24 青山NKビル2F
☎ 03-6804-3623
✉ info@applause-aoyama.com
🌐 <http://applause-aoyama.com/service/employment-support-b/>
🌐 <http://bistarai-bistarai.com/>

新橋のランチに
とっておきの
キーマカレー。



焼きたてのパン、淹れたてのコーヒー、そしてカレーライス等の軽食を提供する喫茶店です。多くの区民や在勤の方々にご利用いただいています。看板メニューのキーマカレーをはじめ、各種カレーは大人気です。

事業所概要: 企業等への一般就労が困難な障害者に対し、雇用契約に基づいて就労の機会を提供するとともに、喫茶業務を通じて、知識や能力の向上を目指した訓練を行い、そこで培った就労意欲や職業能力を、一般就労に結びつけることにより、障害者の自立と社会参加の促進を図ることを目的としています。
営業時間: 9:00~17:00
※土曜日10:00~16:00(第3土曜日のみ営業)
定休日: 日・祝・第3月曜日
アクセス: JR新橋駅 烏森出口より徒歩2分
港区立生涯学習センター 1F

カフェ・ドゥー
【運営事業所】特定非営利活動法人
みなと障がい者福祉事業団
就労継続支援A型事業所
〒105-0004 東京都港区新橋
3-16-3 港区立生涯学習センター1F
☎ 03-3431-1609
✉ cafe-deux@watch.ocn.ne.jp
🌐 <http://www.minato-jigyodan.org/cat07/index.html>

やりたい仕事
を見つけよう!
えがおワークス。



一緒に働きながら障害者の自立を応援。一人ひとりがやりたい仕事、向いている仕事と一緒に探し、訓練により強みを強化し、一般企業への就労を目指します。就職後も就労継続できるようにサポートしています。

事業所概要: えがおワークスでは、一人ひとりがやりたい仕事、向いている仕事と一緒に探し、訓練により強みを強化し、一般企業への就労を目指します。就職後も就労継続できるようにサポートします。
主な仕事: マンション・ホテル他での清掃、簡単な事務・軽作業等

株式会社 えがおワークス
就労継続支援A型事業所
〒105-0013 東京都港区浜松町
1丁目21-4 崇城大学会館5階
☎ 03-6452-9989
✉ info@egaoworks.net
🌐 <http://egaoworks.net/>

アートを感じる
くつろぎの
ランチタイム。



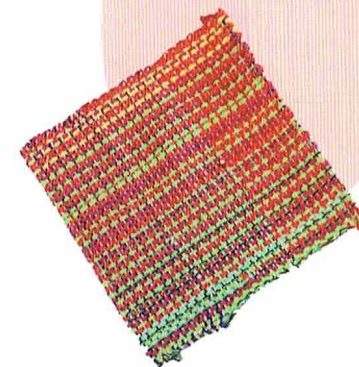
お客様にゆっくりくつろいでいただけるよう心をこめておもてなしをしています。ランチタイムなどお急ぎのお客様が多い時間帯にはスムーズなサービスを心がけ、スタッフのアートも楽しんでいただけるよう展示しています。

事業所概要: みなとパーク芝浦のカフェフルールでは、主に知的障害者のスタッフが飲食店サービスや調理などの仕事に携わっています。接客、配膳、レジ、清掃、買い出し、発注、調理、製菓、洗浄など幅広い仕事にそれぞれのスタッフの得意なことを活かして、日々楽しみながら取り組んでいます。
営業時間: 10:45~18:00 (LO17:00)
定休日: 土・日曜日
アクセス: JR田町駅、都営三田駅 徒歩4分
港区複合施設「みなとパーク芝浦」1F

カフェフルール
【運営事業所】社会福祉法人家庭
投資奨励会西麻布事業所
就労継続支援B型事業所
〒105-0014 東京都港区芝浦
1-16-1 みなとパーク芝浦1F
☎ 03-5232-4514
✉ cafe-furu-ru@live.jp
🌐 <http://www.kateizyusan.se-rver-shared.com/>

made in minato

みなとつくる。
みなとつながる。



お問い合わせ

商品のご購入やお問い合わせは、各事業所まで直接ご連絡ください。また、掲載されている内容以外のお仕事のご相談も承っておりますので、右記の港区共同受注窓口まで、お気軽にお問い合わせください。

港区共同受注窓口
(みなと障がい者福祉事業団)
03-5439-8062

港区障害者福祉課
障害者支援係
03-3578-2462

発行元 港区障害者福祉課

issue

01

made in minato みなとつくる。 みなとつながる。

港区の障害者就労支援事業所では、毎日丁寧に菓子や焼いたり、縫製をしたり、編み物を編んだり、アート作品をつくったりしています。また、区内でカフェを運営したり、公園やビルの清掃作業を行ったりもしています。made in minato。みんなとつくる、そのひとつひとつの製品や作業に込めた気持ちが、区民のみならずつながることを目指して。



バターとはちみつの しっとりマドレーヌ。

1個
200円
(税別)

お客様の声から生まれた商品です。発酵バターの風味とはちみつの甘みが口に広がります。

事業所概要: 一般企業等に就職することが困難な障害者に、生産活動を提供し、地域社会で豊かな生活を送れるよう自立を支援。製菓・軽作業・公園清掃・販売活動などを行っています。
主な仕事: 製菓、清掃・封入・軽作業等

港区立障害保健福祉センター
みなとワークアクティ
就労継続支援B型事業所
〒105-0014 東京都港区芝1-8-23
TEL 03-5439-8057
E minato-acty@yuai.or.jp
W https://www.city.minato.tokyo.jp/kenko/fukushi/shogaisha/shisetsu/kunai.html

個性あふれる マグネットたち。



1個
100円
(税別)

石粉粘土を使ったかわいい動物型のマグネットです。家庭やオフィスでちょっとしたメモの貼り付けに便利です。模様や色合いはひとつひとつ異なり、作る利用者さんの個性が出る商品となります。

事業所概要: こころの病を持つ人たちが社会へ歩みだすステップとして、また安定した生活を維持するために通う場です。軽作業、レクリエーションを通して自立した日常生活と社会復帰の実現を目標としています。
主な仕事: 名刺等印刷、通販発送代行、ビーズ・紙粘土製品、軽作業等

社会福祉法人港福会
みなと工房
就労継続支援B型事業所
〒105-0023 港区芝浦1-14-8
ベルハイム田町201
TEL 03-3455-8140
E koufukukai@nifty.com
W http://koufukukai.la.coocan.jp

風合いゆたかな和紙に 特別な思いをしたためて。

1枚
70円-
(税別)



牛乳パックを原材料にし、ひとつひとつ手を掛けて制作しています。素朴で風合いが優しいハガキになっています。

事業所概要: 障害のある方が自ら豊かな生活を切り拓いていく力と機会を得ることができるように支援し、社会の中で仲間・居場所を作り、生き生きと暮らすことができる場の実現を目指しています。
主な仕事: 和紙製造、折り紙・ビーズ製品、軽作業等

特定非営利活動法人
風の子会
就労継続支援B型事業所
〒108-0075 東京都港区海岸
3-3-18 芝浦日新ビル5階
※3月以降の住所は以下に変更
〒105-0022 東京都港区海岸
2-6-29 平成ビル5階
TEL 03-6809-4001
E kazenoko@kazenokokai.or.jp
W http://www.kazenokokai.or.jp/

大切な人へのギフトに。 メイドイン麻布十番マスク。

1枚
400円
(税別)



クリエイティブ・プロジェクト（障害のある方の技術、才能、センスを商品化する取組み）の一環として、マスク不足解消のために作り始めたマスクですが、これからの日常生活には必須のアイテムです。ご家族、ご友人、大切な人へのギフトにご使用ください。

事業所概要: 障害のある方が、「職人」となるための技術を身に付け、そして社会に必要とされる仕事を行うための、一般就労に限りなく近いアトリエ（工房）です。
主な仕事: めいぐるみ・バッグ等の縫製作業全般

一般社団法人 レダクラフト
就労継続支援A型事業所
〒106-0045
東京都港区麻布十番 2-20-14-1F
TEL 03-6435-0611
E info-ledacraft@petite-leda.com
W https://www.ledacraft.com/

ポーチにアートを しのばせて。

大
直径76mm
500円
(税別)

小
直径57mm
400円
(税別)

障害のある若者たちのパワフルで個性あふれるアート作品で作るミラーです。手のひらサイズで持ちやすく、縁には安全加工が施されているので、安心してお使いいただけます。持ち運びに便利なソフトケース入りです。

事業所概要: 「たいらかカルチャー」では、六本木アートナイト等へも参加し、アートを通じた地域交流を積極的に行い、「たいらかワークス」では、港区や企業から受託した軽作業に取り組んでいます。
主な仕事: オリジナルアート・さをり織り製品、アートレンタル、軽作業等

特定非営利活動法人 たいらか
NPO法人
〒105-0014 東京都港区芝3丁目
6-10 芝NAビル3階
TEL 03-6453-9393
E tairakaelabo@gmail.com
W http://www.tairaka.com

ハンドメイドブックマークで ほっこり小休止。

1枚
50円-
(税別)

利用者さんが描いた、見ているだけで、ほっこり癒されるイラストをラミネート加工し、しおりにします。季節感のあるイラストや、季節を問わないイラストなど、いろんな種類がございます。データをいただければ、企業様のロゴやコメント等を入れオリジナルのしおりをお届けいたします。

事業所概要: 障害のある方が自立した生活を送れるように支援を行い、企業への就職を目指す支援を行っています。あなたのペースでゆっくり、あなたにぴったりの仕事に出会うことができる事業所を目指しています。
主な仕事: パンフレット等印刷、データ入力、筆耕、軽作業等

一般社団法人 アイエスエフ
ネットベネフィット
就労継続支援B型事業所
〒107-0062 東京都港区南青山
1-4-2 八並ビル7階
TEL 03-5785-3788
E benefit-staff@isfnet.com
W https://www.isfnetbenefit.com/

自由が織り込まれた “幸せさをり織り”

1製品
100円-
(税別)



利用者の皆さん一人一人が自由に織った、さをり織りを様々な小物にして販売しています。

事業所概要: 知的障害者に対し、日常生活での自己活動支援を行うと共に、主に自宅で生活している在宅の障害者が日中安全に過ごせる場を提供することで、知的障害者の社会参加と障害者福祉の向上に寄与することを目的としています。
主な仕事: 製菓、さをり織り製品・マスク製作、軽作業等

特定非営利活動法人
工房ラビール
就労継続支援B型事業所
〒108-0074 東京都港区浜松町
2-6-5 浜松町エクセレントビル3階
TEL 03-5843-7939
E rapieru@hotmail.co.jp
W https://www.city.minato.tokyo.jp/kenko/fukushi/shogaisha/shisetsu/kunai.html