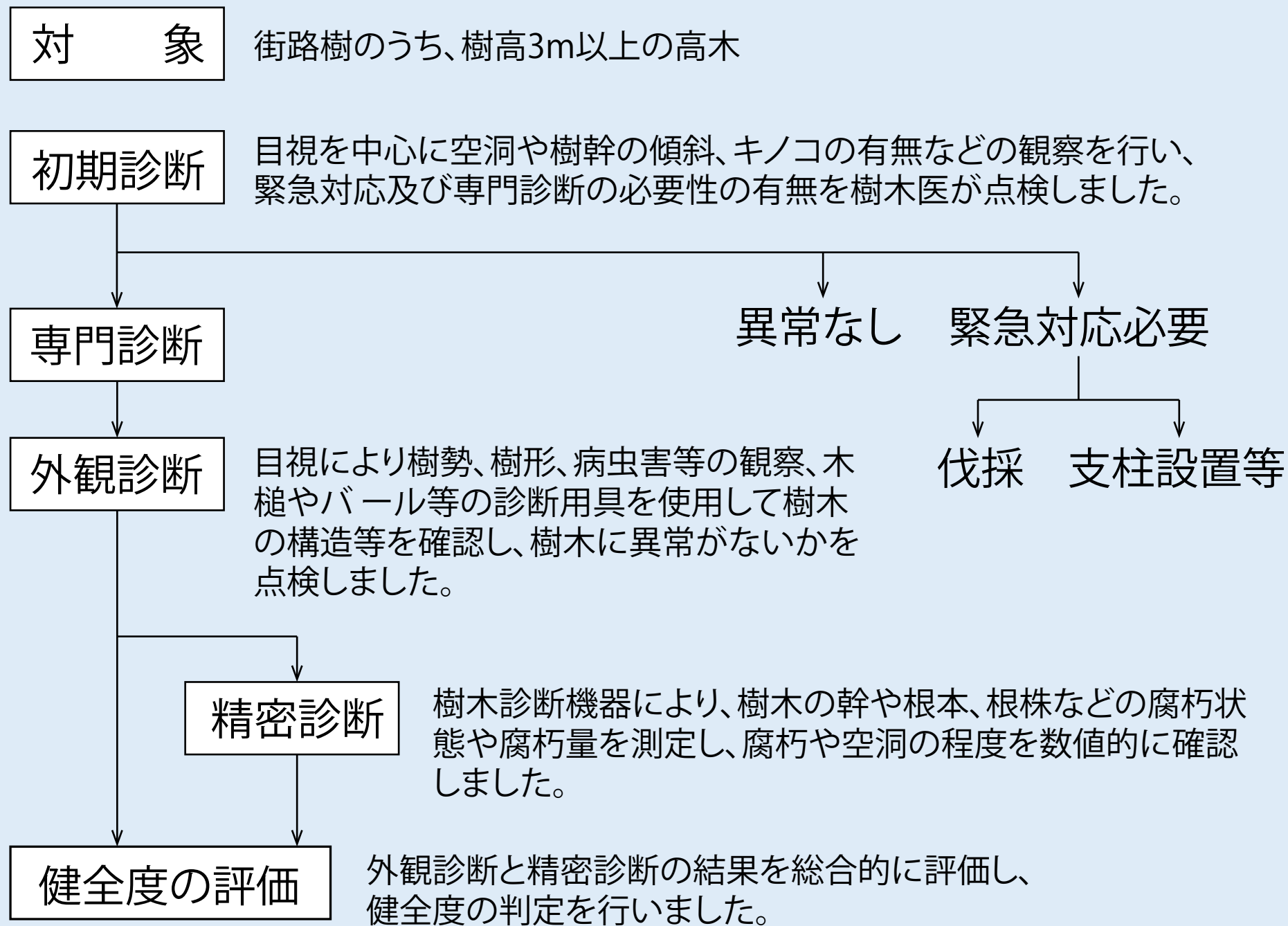


街路樹の健全度調査結果について

○健全度調査フロー

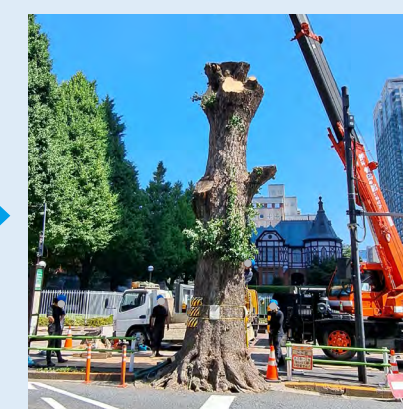


	健全度	調査後の対応
A	健全か健全に近い	異常なく、調査後の観察は不要
B1	注意すべき被害が見られる	長期周期での観察が必要
B2	著しい被害が見られる	処置と短期周期での観察が必要
C	不健全	伐採(植替え)が必要

○伐採された明治学院学前のイチョウ



伐採の様子



ベンチ(加工中)



ベンチ(暫定利用)

**令和元年度の調査では
初期診断5,420本中、C判定となったのは35本**

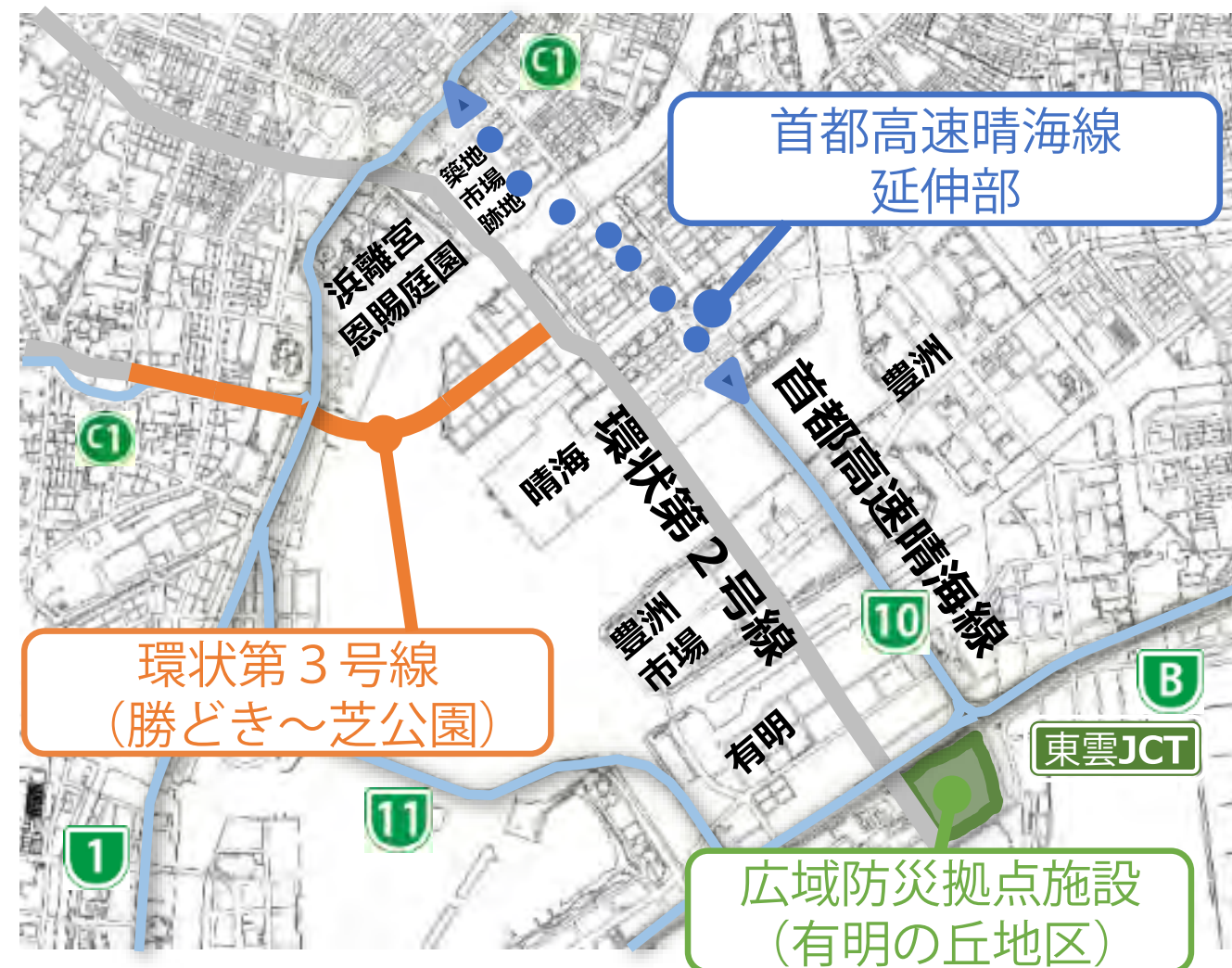
環状第3号線(勝どき～芝公園)について

未来の東京戦略
version up 2023

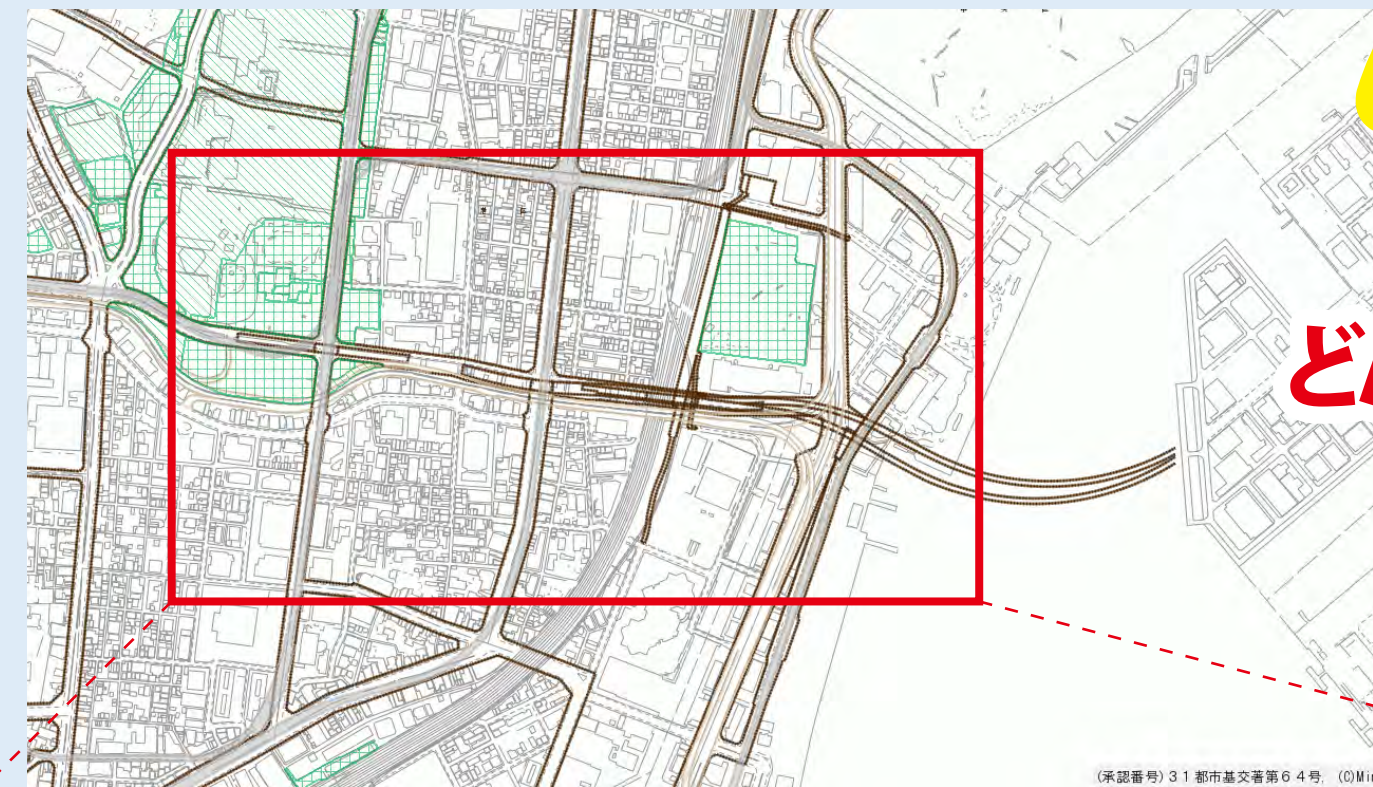
<東京湾臨海部基幹的広域防災拠点施設(有明の丘地区)>

内陸部へのアクセスが脆弱で、迅速・円滑な緊急物資輸送に支障

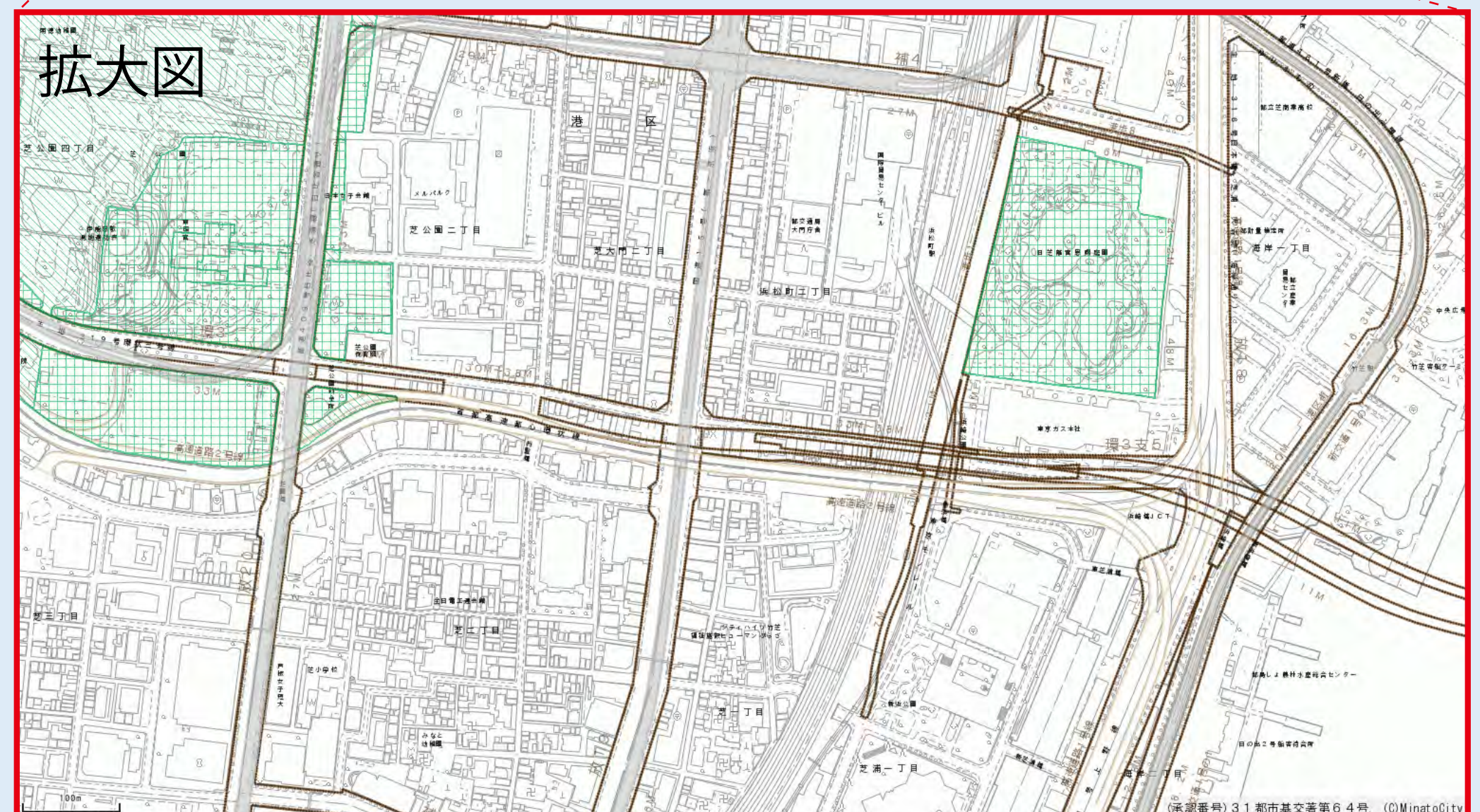
- 都心と臨海部との連携強化に資する首都高速晴海線延伸部の早期事業化に向けて、国等と連携した取組を推進(首都高速道路から広域防災拠点周辺へのアクセスについても検討)
- 緊急災害対策や広域医療輸送等に資する環状第3号線(勝どき～芝公園)を早期に整備



○港区都市計画情報提供サービスで示される都市計画道路 環状第3号線



芝公園から勝どきまで
どんな道路なの?



AIオンデマンド交通について

○三鷹市のAIデマンド交通大沢地区実証運行

三鷹市 緑と水の 公置都市 HITAKA CITY

大沢地区予約型乗合交通事業 (デマンド交通)

大沢地区で 愛称「大沢めぐり号」「大沢はたる号」

新しい交通サービスの 実証運行を実施中!

エリア内 1乗車 100円
エリア外 1乗車 300円

運行時間: 月曜日～土曜日 午前8時～午後6時

乗車料金: 大沢地区内 100円 / エリア外 300円

乗車人数: 最大4名 (車椅子1名含む)

乗車時間: 10分以内

乗車場所: 大沢地区内42箇所 / エリア外3箇所

乗車料金の割引制度がはじまります!

高齢者割引: 70歳以上のすべての方 ※70歳を過ぎる誕生日から有効が可也。

障がい者割引: 各種手帳を提示するだけで、運賃割引を受けられます!

利用イメージ: 同じ時間帯で利用者が1人の場合 / 同じ時間帯で利用者が複数人いる場合

利用手順 (予約～乗車～支払い):

1. 予約依頼: 電話またはアプリで「利用したい日時・時間、希望乗車場所、目的地」を伝える。
2. 受付: 乗車日時、乗車場所、目的地到着時刻の目安をお伝えします。
3. 乗車: 伝えられた乗車場所で車両をお待ちください。車両が到着したら、ドライバーに氏名を伝えて乗車します。 ※同じ時間帯に他のお客様の利用がある場合、複数箇所を経由して、乗合による運行となります。
4. 支払・降車: 目的地に到着したら、運賃を支払います。

お問い合わせ先: 三鷹市 都市整備部 都市交通課 〒181-8555 三鷹市野崎1-1-1 TEL. 0422-29-9709

乗降ポイントは、大沢地区内42箇所とエリア外の3施設



三鷹市内の地元タクシー会社2社の協力でワンボックスタクシー2台で運行中



予約は、電話またはアプリから可能!

同じ時間に複数の利用者がいる場合は、複数名での乗合で運行。乗合時はAI技術によって効率的な運行ルートを生成!

○実証運行検証結果 (令和4年10月24日から今年6月30日まで)

- ▶乗車人数: 4,959人
- ▶利用者アンケート
- ▶リピーター率: 60.51%
- エリア内移動100円に対して、エリア外300円は高い
- ▶乗合発生率: 36.%(1,405件)
- 以前のコミュニティバスの目的地や時間帯の拡大
- ▶平均乗車人数: 1日あたり24.3人
- シルバーパスや電子決済の導入

検証結果を踏まえ、令和7年度末まで実証運行の延長が決定!

○港区総合交通計画



- ▶新たなモビリティサービスに、AIオンデマンド運行の記載あり
- ▶ちいばすの事業採算性の改善や新たな需要に対応した路線再編成等、事業継続に向けた課題解決

新たな付加価値としてAIオンデマンド交通を!