

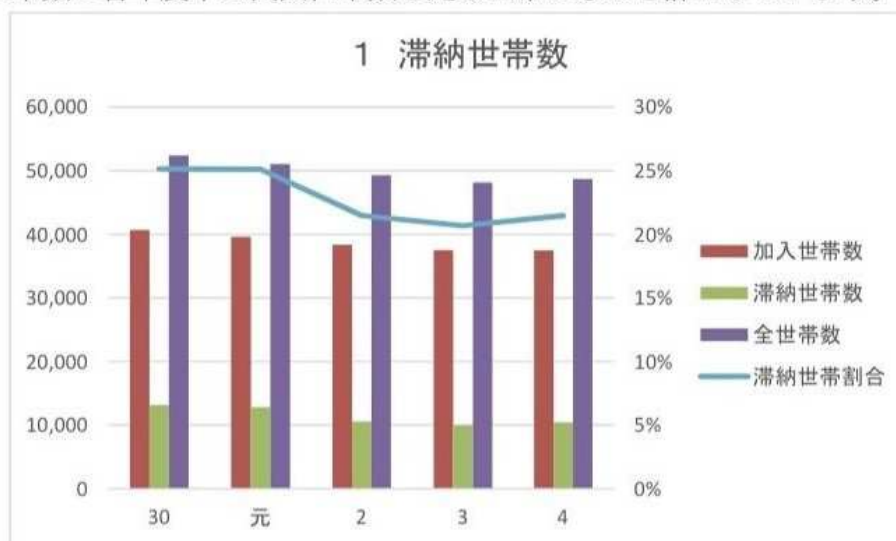
国民健康保険料の滞納状況

1 滞納世帯数

(年度末現在) (人)

年度	30	元	2	3	4
加入世帯数	40,684	39,620	38,341	37,528	37,467
滞納世帯数	13,175	12,822	10,576	9,955	10,451
全世帯数※	52,391	51,049	49,244	48,142	48,708
滞納世帯割合	25.15%	25.12%	21.48%	20.68%	21.46%

※各年度末の世帯数に各年度中の喪失世帯数を足し上げたものを計上しています。



2 滞納金額

(年度末現在) (円)

年度	30	元	2	3	4
不納欠損額 (円)	537,486,803	613,909,437	1,017,862,908	715,072,515	659,575,238
未収額 (円)	2,647,674,577	2,492,410,918	1,940,884,611	1,743,919,309	1,688,780,527
合計	3,185,161,380	3,106,320,355	2,958,747,519	2,458,991,824	2,348,355,765

