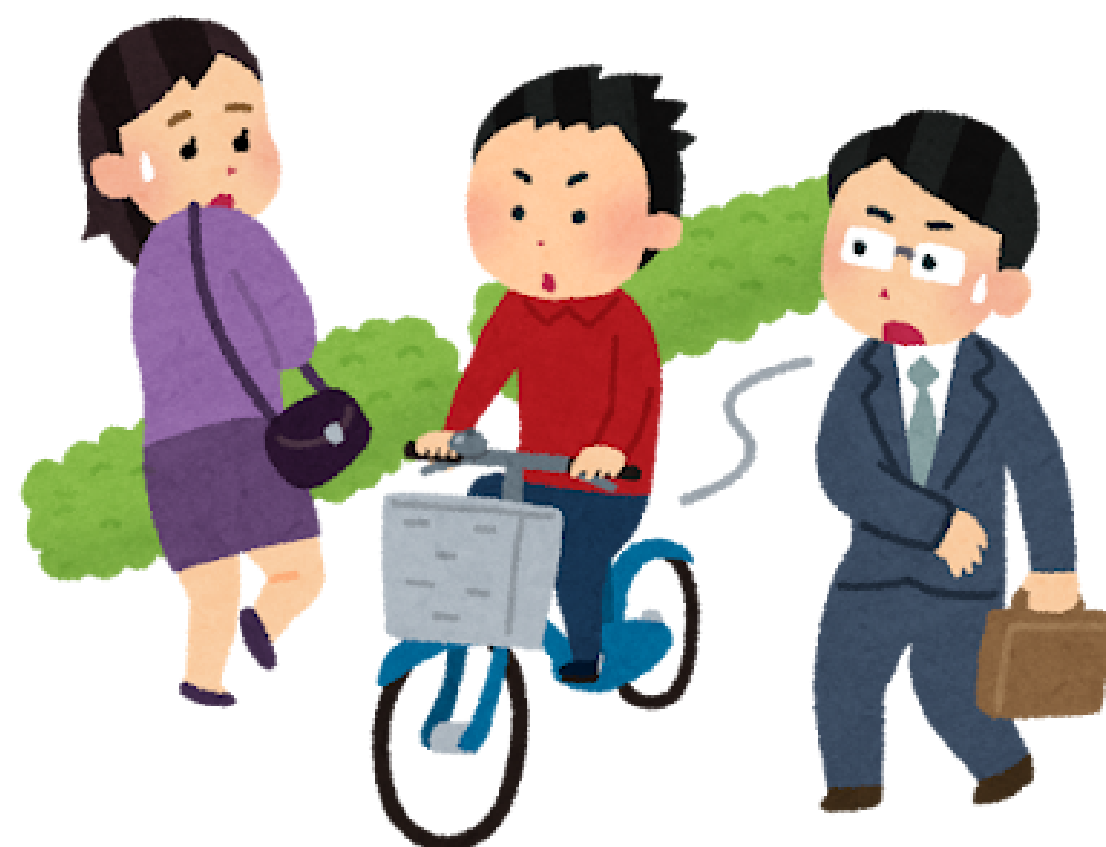


自転車事故を減らす取組を

警察との連携による
一斉取り締まりの強化や
ルール周知・啓発の拡大を



令和5年港区内の交通事故概要について

(13) 自転車の違反別事故件数及び死傷者数

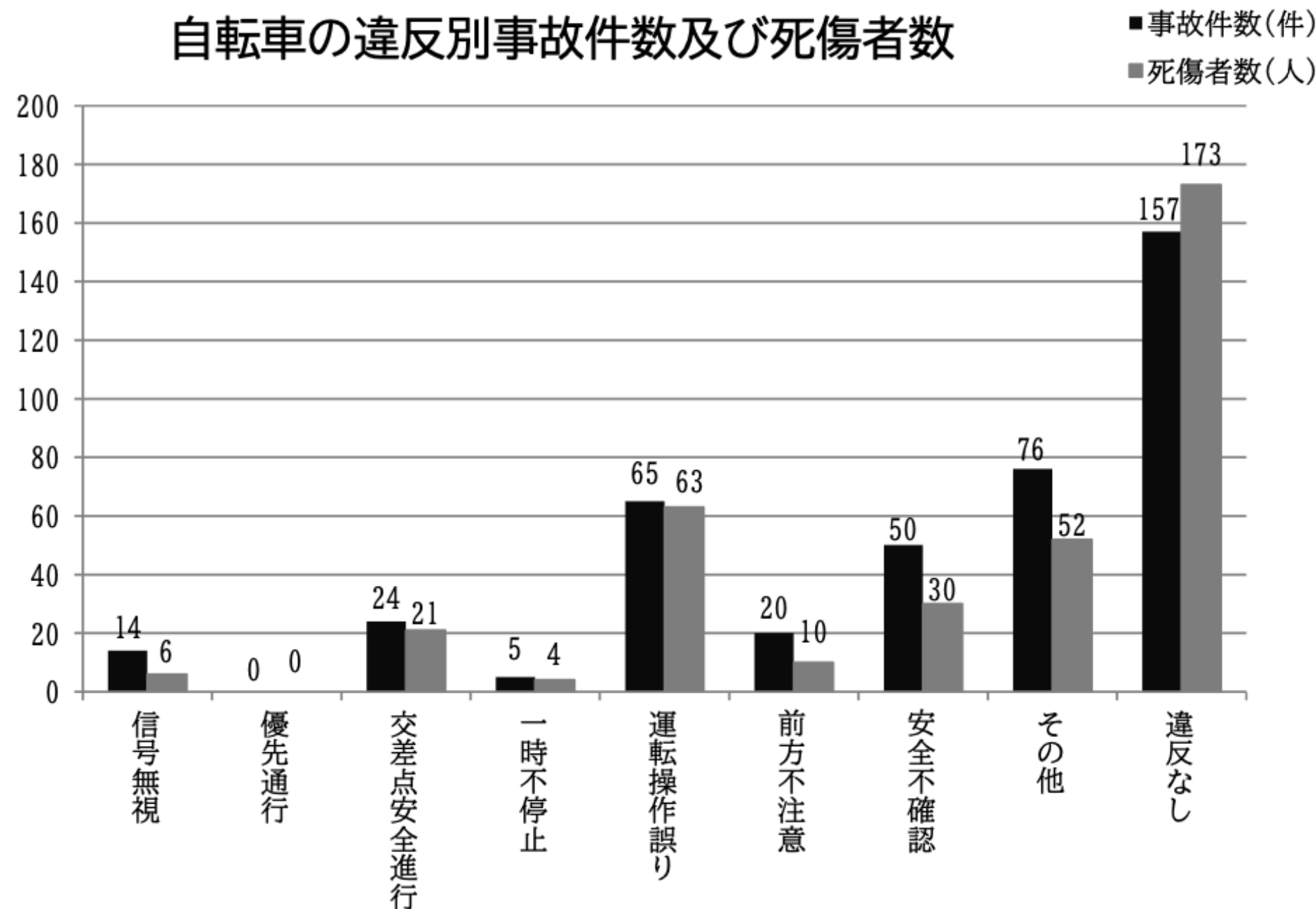
| 違反種別 | 区分 | 事故件数 (件) | 割合 | 第1当事者 事故件数(件) | 第2当事者 事故件数(件) | 死傷者数 (人) | 内訳(人) | | |
|---------|----|-------------|------|------------------|------------------|-------------|-------|-----|-----|
| | | | | | | | 死者 | 重傷者 | 軽傷者 |
| 信号無視 | | 14 | 3% | 13 | 1 | 6 | 0 | 2 | 4 |
| 優先通行 | | 0 | 0% | 0 | 0 | 0 | 0 | 0 | 0 |
| 交差点安全進行 | | 24 | 6% | 2 | 22 | 21 | 0 | 4 | 17 |
| 一時不停止 | | 5 | 1% | 4 | 1 | 4 | 0 | 0 | 4 |
| 運転操作誤り | | 65 | 16% | 65 | 0 | 63 | 0 | 3 | 60 |
| 前方不注意 | | 20 | 5% | 20 | 0 | 10 | 0 | 0 | 10 |
| 安全不確認 | | 50 | 12% | 30 | 20 | 30 | 0 | 2 | 28 |
| その他 | | 76 | 18% | 33 | 43 | 52 | 0 | 7 | 45 |
| 違反なし | | 157 | 38% | 0 | 157 | 173 | 0 | 5 | 168 |
| 計 | | 411 | 100% | 167 | 244 | 359 | 0 | 23 | 336 |

(出典：警視庁交通事故統計表)

※事故件数は、第1、第2当事者の合計数のため、事故件数と死傷者数は一致しない場合がある。

※その他とは、二人乗りや右側通行などをいう。

自転車の違反別事故件数及び死傷者数



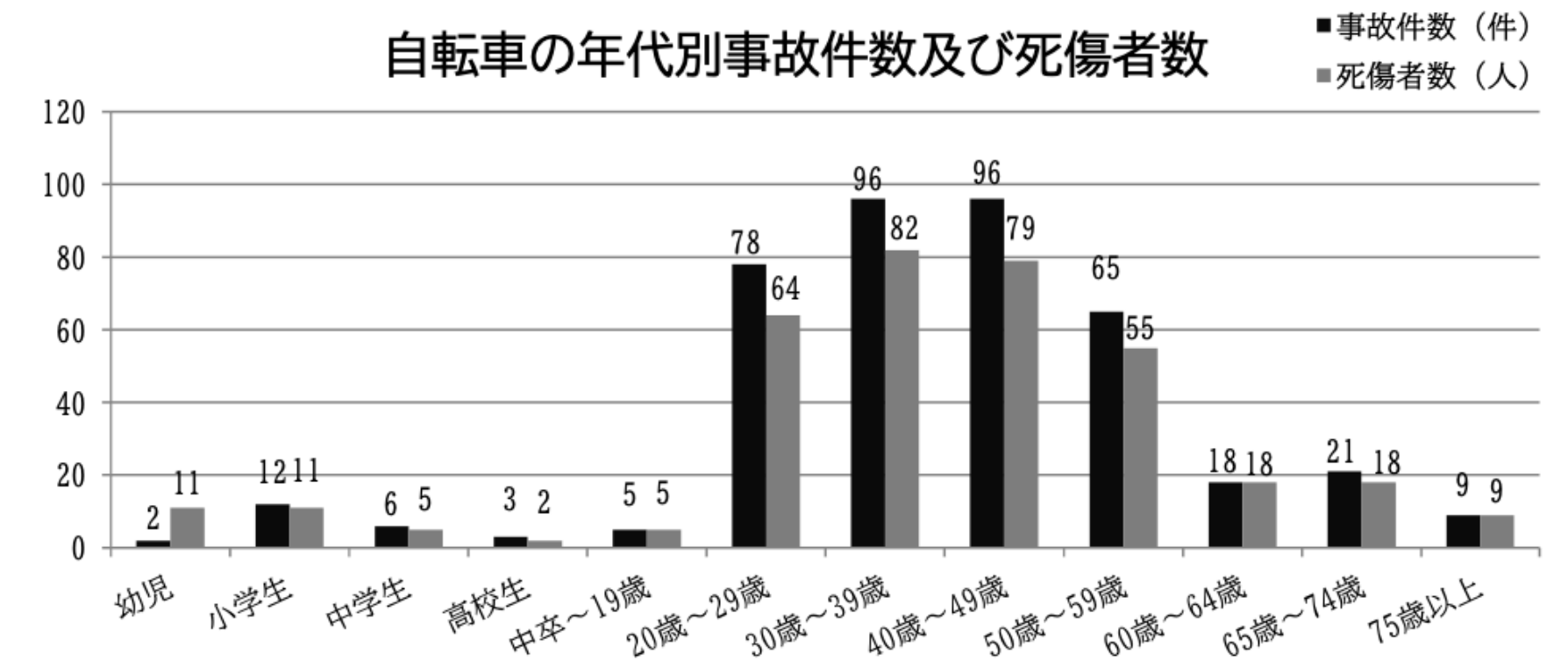
(13-2) 自転車の年代別事故件数及び死傷者数

| 年代別 | 区分 | 事故件数 (件) | 割合 | 死傷者数 (人) | 内訳(人) | |
|-----|--------|-------------|------|-------------|-------|-----|
| | | | | | 死者 | 負傷者 |
| 子ども | 幼児 | 2 | 0% | 11 | 0 | 11 |
| | 小学生 | 12 | 3% | 11 | 0 | 11 |
| | 中学生 | 6 | 1% | 5 | 0 | 5 |
| 若年層 | 高校生 | 3 | 1% | 2 | 0 | 2 |
| | 中卒～19歳 | 5 | 1% | 5 | 0 | 5 |
| | 20～29歳 | 78 | 19% | 64 | 0 | 64 |
| | 30～39歳 | 96 | 23% | 82 | 0 | 82 |
| | 40～49歳 | 96 | 23% | 79 | 0 | 79 |
| 高齢者 | 50～59歳 | 65 | 16% | 55 | 0 | 55 |
| | 60～64歳 | 18 | 4% | 18 | 0 | 18 |
| | 65～74歳 | 21 | 5% | 18 | 0 | 18 |
| | 75歳以上 | 9 | 2% | 9 | 0 | 9 |
| 計 | | 411 | 100% | 359 | 0 | 359 |

(出典：警視庁交通事故統計表)

※事故件数は、第1、第2当事者の合計数のため、事故件数と死傷者数は一致しない場合がある。

自転車の年代別事故件数及び死傷者数



(13-3) 自転車事故相手当事者別事故件数

| 相手当事者 | 区分 | 第1当事者 事故件数(件) | 第2当事者 事故件数(件) | 合計 (件) | 割合 |
|-------|----|------------------|------------------|-----------|------|
| 乗用車 | | 12 | 169 | 181 | 44% |
| 貨物車 | | 4 | 52 | 56 | 14% |
| 二輪車 | | 5 | 6 | 11 | 3% |
| 自転車 | | 12 | 12 | 24 | 6% |
| 歩行者 | | 52 | 2 | 54 | 13% |
| その他車両 | | 0 | 0 | 0 | 0% |
| 単独 | | 81 | 0 | 81 | 20% |
| 対象外 | | 1 | 3 | 4 | 1% |
| 計 | | 167 | 244 | 411 | 100% |

(出典：警視庁総務部文書課)

※対象外は、ひき逃げ等のため当事者が不明の場合をいう。

23区一番の公開空地面積

用地を最大限活用し
まちの賑わいづくりや
こどもイベント開催を！

