

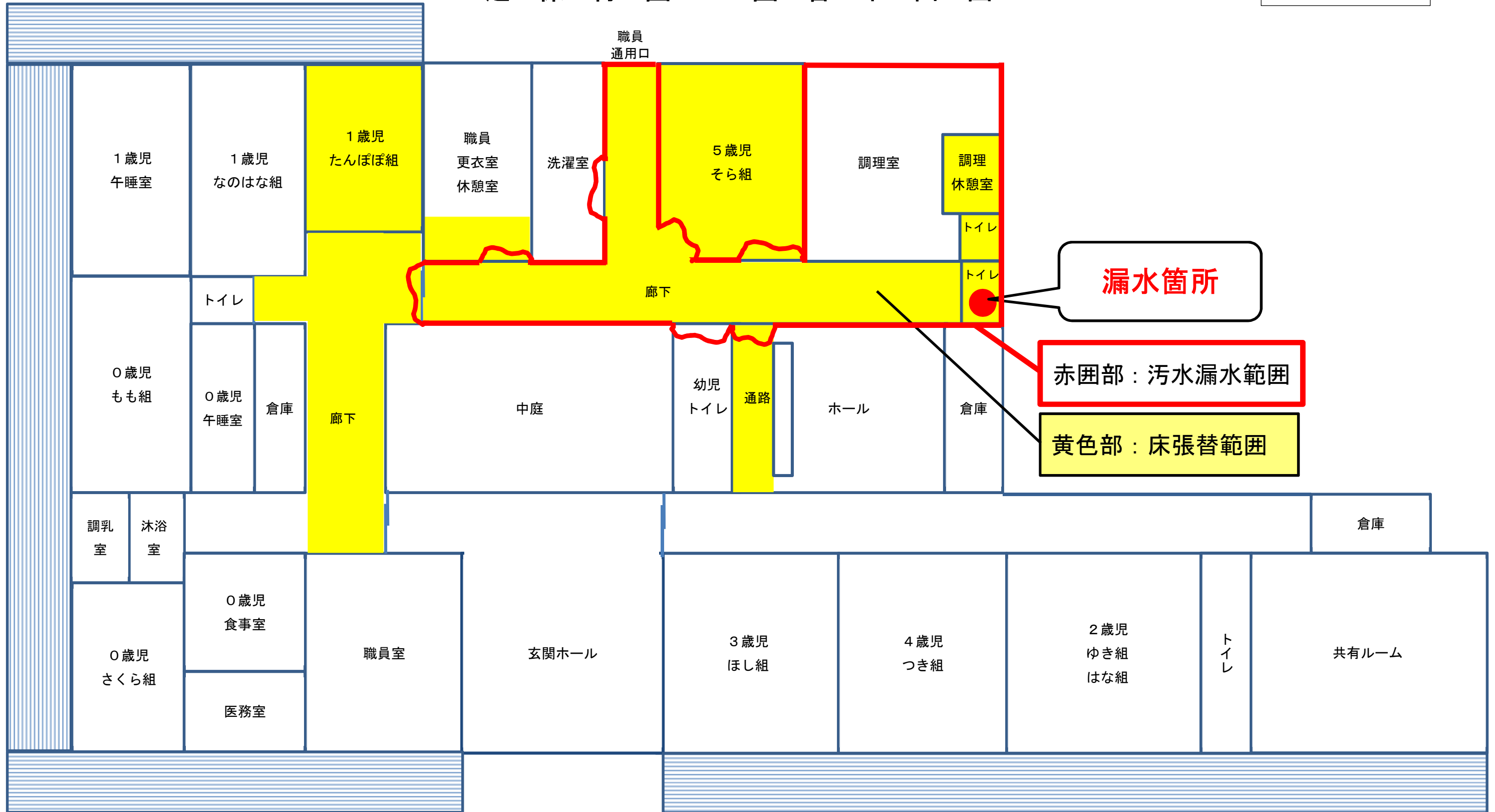
港区立芝保育園における汚水漏水事故について

- 1 発生日時 平成30年12月26日（水）午前10時30分ごろ
- 2 発生場所 港区立芝保育園（港区芝五丁目18番1-101号）園舎内
- 3 事故状況 トイレから汚水が逆流し、調理室床や廊下等が浸水しました。
- 4 対応状況 園舎内の清掃・消毒等を行うとともに、改修工事等復旧作業を行い、施設の復旧と安全の確保ができましたので、1月15日（火）に運営を再開しました。
- 5 園児対応 事故発生当日、大型バス3台、中型バス2台を直ちにチャーターし、全園児を代替施設（新橋保育室：新橋六丁目12番4号）に移送し、当日午後以降、新橋保育室において保育を実施しました。
- 6 保護者対応 臨時の保護者説明会を平成31年1月7日（月）、1月8日（火）の夜間に、計4回開催しました。

<参考資料> 芝保育園 園舎平面図（参考資料1）
事故発生後の対応及び運営再開スケジュール（参考資料2）

芝 保 育 園 園 舎 平 面 図

参考資料 1



事故発生後の対応及び運営再開スケジュール

参考資料 2

月日	12/26	12/27	12/28	12/29	12/30	12/31	1/1	1/2	1/3	1/4	1/5	1/6	1/7	1/8	1/9	1/10	1/11	1/12	1/13	1/14	1/15	
曜日	水	木	金	土	日	月	火	水	木	金	土	日	月	火	水	木	金	土	日	月	火	
保育				休	休	休	休	休	休			休							休	休		
運営状況	事故発生 新橋保育室に移動 0～2 歳児：4 階 3～5 歳児：6 階									保育階を変更 0～2 歳児：4 階 3～5 歳児：7 階								移動準備				再開
清掃消毒作業	排水処理 浸水部 清掃	浸水部 消毒		調理室グ リストラ ップ清掃						調理室・ 園内消毒				園内消毒	改修工事 完了後ワ ックスが け	ワックス 乾燥						
改修工事		工事範囲 決定		廊下・ト イレ床面 剥がし・ 張替 調理休憩 室床面剥 がし・張 替	→	5 歳児室 床面剥がし					5 歳児室 床面張替				1 歳児室 床面剥が し・張替		空気環境 測定					
給食	防災備蓄 代用	12 月 27 日以降は 新橋保育室で給食を調理・提供																給食再開準備				
その他	メール 配信等		メール 配信等							メール 配信等			保護者 説明会				メール 配信等					